

Г. Даулетова, Р. Хуснутдинов

ШАХМАТЫ

3

КЛАСС

РАБОЧАЯ ТЕТРАДЬ № 1



Научно-образовательный фонд им. Академ. Шахмардана Есенова

АЛМАТЫ, 2018

Г. Даулетова, Р. Хуснутдинов

ШАХМАТЫ

3
класс

РАБОЧАЯ ТЕТРАДЬ № 1



Научно-образовательный фонд им. Академ. Шахмардана Есенова

АЛМАТЫ, 2018

УДК 794(075.3)
ББК 75.581Я72
Ш 31

Ш 31 Шахматы: Рабочая тетрадь № 1 к учебному пособию
для 3 класса общеобразоват. шк. / сост. Г.Б. Даулетова,
Р.Д. Хуснутдинов. — Алматы, 2018 — 104 стр.

ISBN 978-601-80740-3-5

УДК 794(075.3)

© Научно-образовательный фонд им.
Академ. Шахмардана Есенова, 2018
© Печать ТОО «Brand Book», 2018

Приветствие.....	4
§ 1. Повторение. Шахматная доска и фигуры. Цель игры	5
§ 2. Повторение. Рокировка. Взятие на проходе. Дебют	11
§ 3. Мат одинокому королю. Линейный мат двумя ладьями	18
§ 4. Мат одинокому королю. Мат ферзём и ладьёй	24
§ 5. Мат одинокому королю. Мат ферзём и королём	30
§ 6. Мат одинокому королю. Мат ладьёй и королём	36
§ 7. Мат одинокому королю. Мат двумя лёгкими фигурами	43
§ 8. Итоговое занятие. Мат одинокому королю.....	50
§ 9. Взаимодействие тяжёлых фигур	58
§ 10. Взаимодействие ферзя и лёгкой фигуры или пешки	65
§ 11. Взаимодействие ладьи и лёгкой фигуры или пешки	72
§ 12. Взаимодействие лёгких фигур.....	79
§ 13. Игровое занятие	85
§ 14. Игровое занятие	91
§ 15. Итоговое занятие. Взаимодействие фигур	96



Дорогой друг, поздравляем тебя с новым учебным годом!

Ты уже знаешь, для чего нужна такая рабочая тетрадь. В учебном пособии рассказывается об общих законах шахматной игры. Но важно уметь использовать свои знания на практике. И в этой тетради ты найдёшь примеры удачного применения различных шахматных приёмов. Авторы некоторых из них – наши казахстанские шахматисты. Вместе с учителем попробуй посоревноваться с гроссмейстерами в умении находить выход из любой ситуации.

Успехов!

§ 1. Повторение. Шахматная доска и фигуры. Цель игры

Задание № 1

Какую форму имеет шахматная доска?

Ответ запиши: _____.

Задание № 2

Сколько видов шахматных фигур у каждой из сторон?

Ответ запиши: _____.

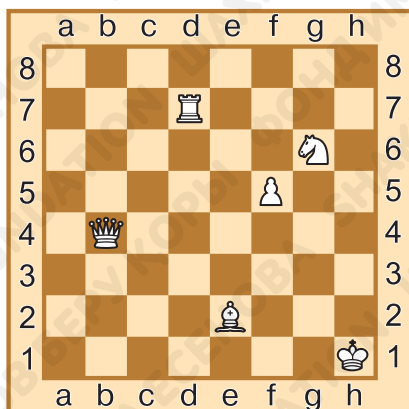
Задание № 3

Какая из шахматных фигур способна перепрыгивать через другие фигуры?

Ответ запиши: _____.

Задание № 4

Запиши, на каких полях расположены фигуры.



Король _____.

Ферзь _____.

Ладья _____.

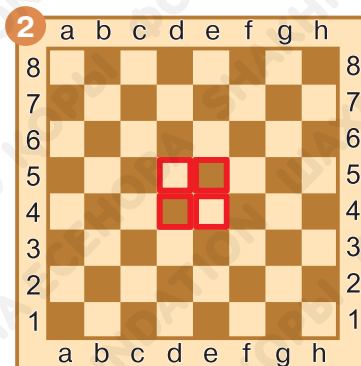
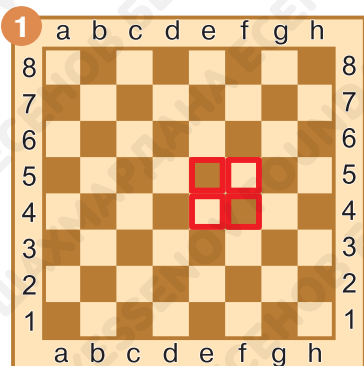
Слон _____.

Конь _____.

Пешка _____.

Задание № 5

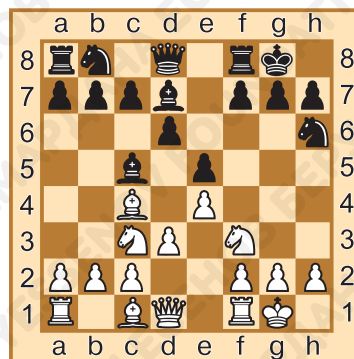
Отметь диаграмму, в которой выделен центр.



Задание № 6

Каким ходом можно напасть на чёрного ферзя?

_____.



Задание № 7

Определи, какая из белых фигур атакована. Ответ запиши.

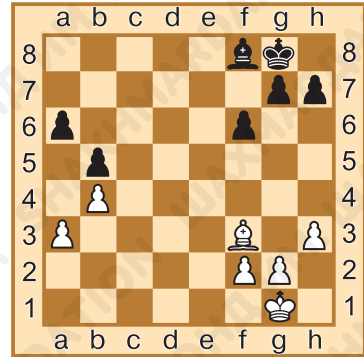
_____.

Задание № 8

Объяви шах чёрному королю.

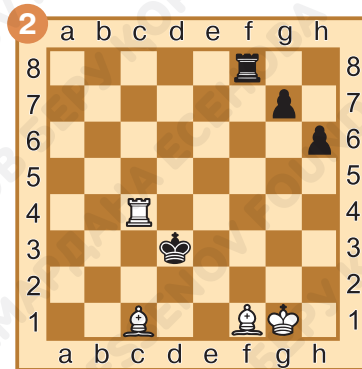
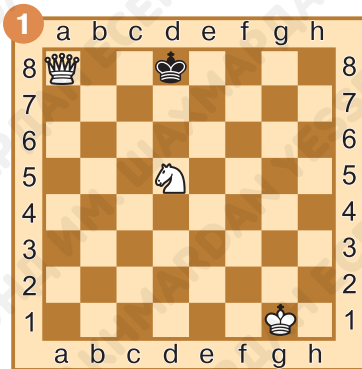
Ответ запиши.

_____.



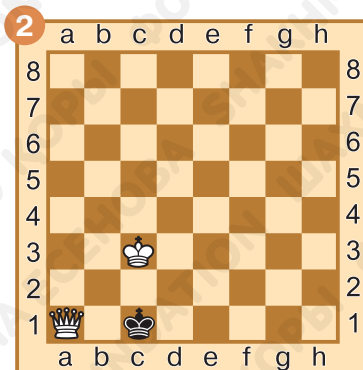
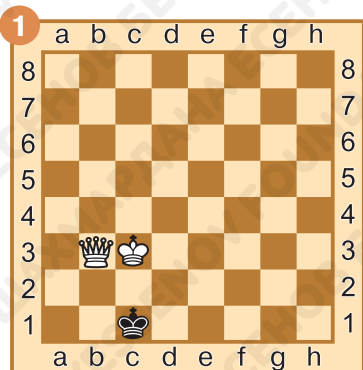
Задание № 9

Как чёрные могут спастись от шаха? Ответ запиши.



Задание № 10

В какой из позиций поставлен мат, а в какой пат?



Задание № 11

Как ты оцениваешь свою работу на уроке? Выбери ответ (зачеркни ненужное, оставь один вариант):



Домашнее задание:

Задание № 12

Как называется положение, в котором королю не объявлен шах, но ни он, ни любая другая фигура того же цвета не могут сделать ход?

Ответ запиши: _____.

Задание № 13

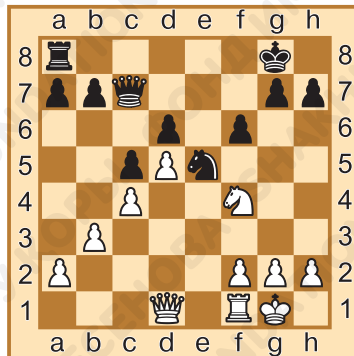
Перечисли поля, составляющие центр шахматной доски.

Ответ запиши: _____.

Задание № 14

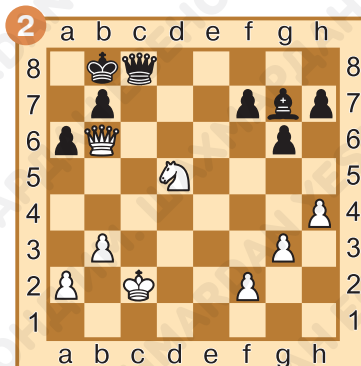
Напади на чёрного ферзя.

Ответ запиши.



Задание № 15

Какому из королей объявлен шах? Ответ запиши.

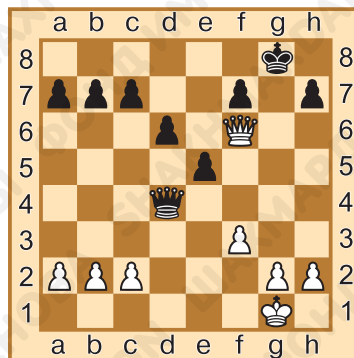


Задание № 16

Спаси белого короля от шаха.

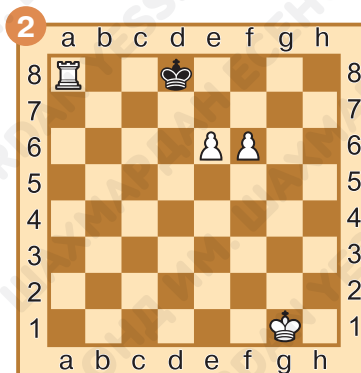
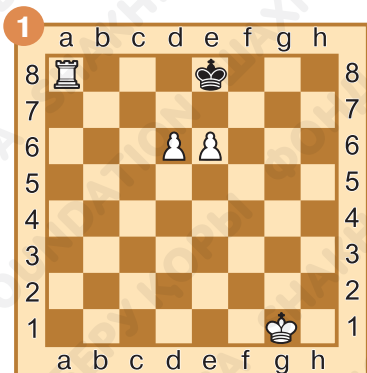
Ответ запиши.

_____.



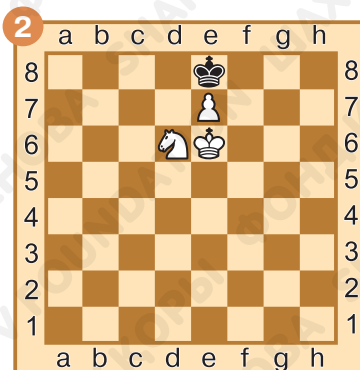
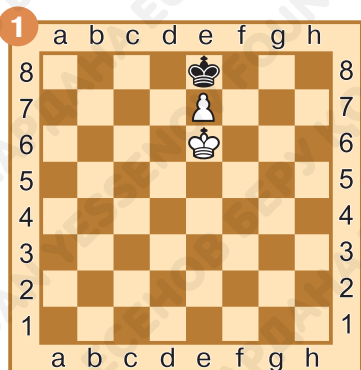
Задание № 17

Шах или мат? Под каждой диаграммой подпиши, какая ситуация сложилась.



Задание № 18

Мат или пат? Под каждой диаграммой подпиши, какая ситуация сложилась.



§ 2. Повторение. Рокировка. Взятие на проходе. Дебют

Задание № 1

Как называется ход, при котором одновременно перемещаются король и ладья?

Ответ запиши: _____.

Задание № 2

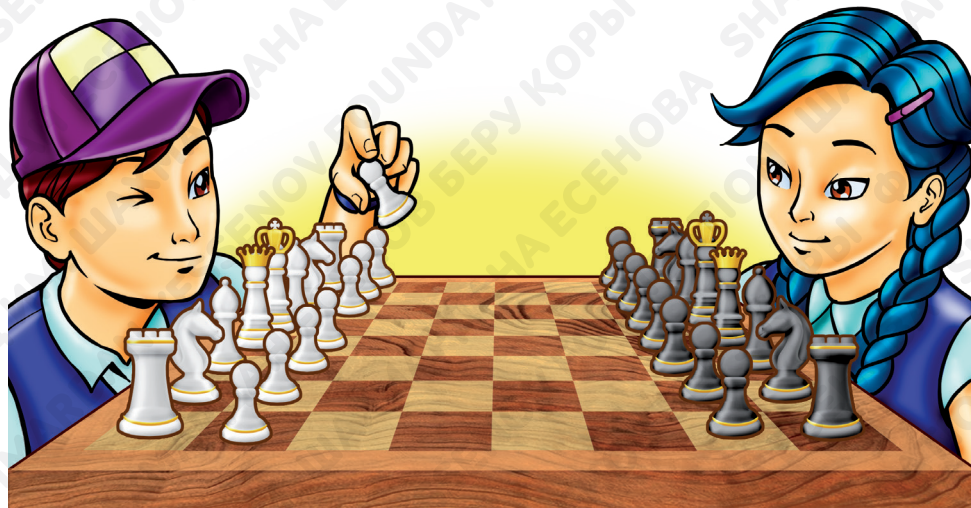
Может ли пешка, дошедшая до последнего ряда, превратиться в короля?

Ответ запиши: _____.

Задание № 3

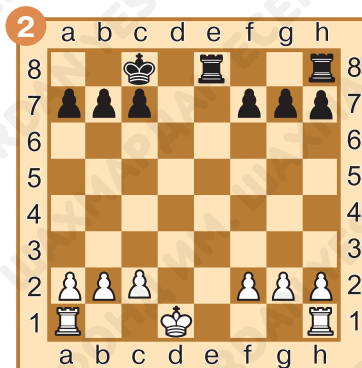
Как называется начальная стадия шахматной партии?

Ответ запиши: _____.



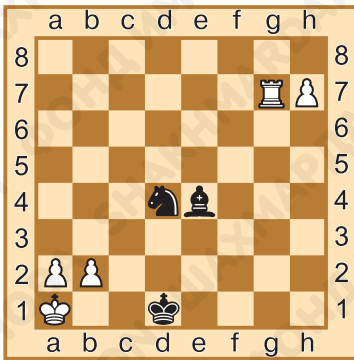
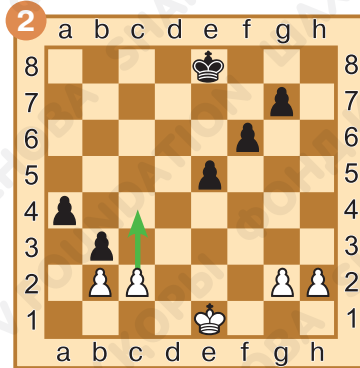
Задание № 4

Отметь позицию, в которой для белых возможна рокировка.



Задание № 5

Ход белых. Они ходят пешкой с поля с2 на поле с4.
Могут ли чёрные побить пешку «с» на проходе?



Задание № 6

Ход чёрных. Спаси шахматную партию, сделав вечный шах. Запиши первые три хода.

1. _____.

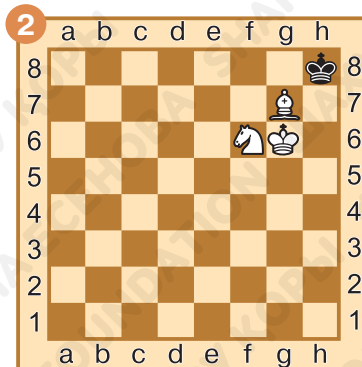
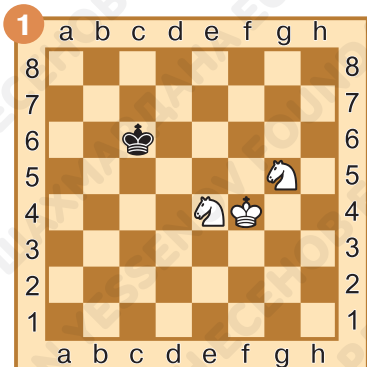
2. _____.

3. _____.



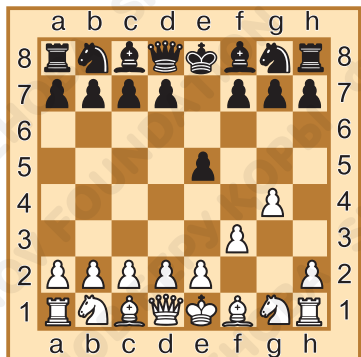
Задание № 7

Определи, как закончилась партия в следующих позициях. Результат запиши.



Задание № 8

Какая из сторон владеет центром?
_____.



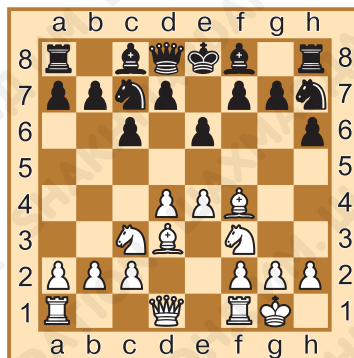
Задание № 9

Чей король в большей безопасности?
_____.

Задание № 10

Какая из сторон лучше разыграла дебют?

_____.



Задание № 11

Как ты оцениваешь свою работу на уроке? Выбери ответ (зачеркни ненужное, оставь один вариант):



Домашнее задание:

Задание № 12

Сколько ферзей одного цвета может быть на шахматной доске?

Ответ запиши: _____.

Задание № 13

Какую фигуру может бить пешка на проходе?

Ответ запиши: _____.

Задание № 14

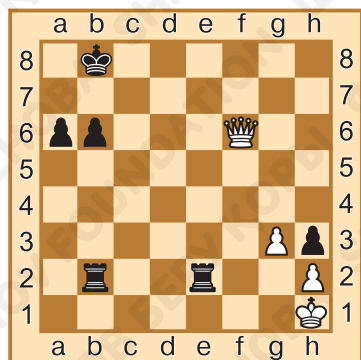
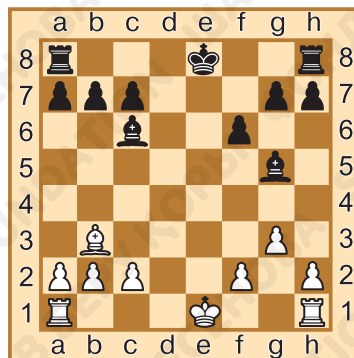
Сколько раз должна повториться одна и та же позиция, чтобы партия закончилась вничью?

Ответ запиши: _____.

Задание № 15

Чёрные или белые и в какую сторону могут сделать рокировку?

_____.



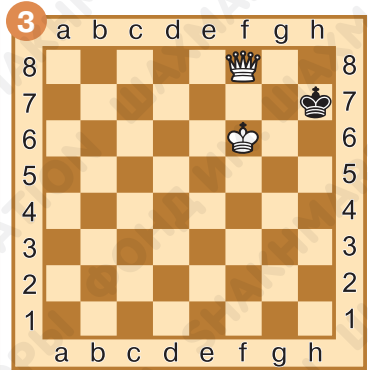
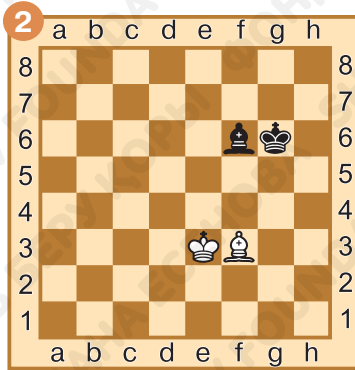
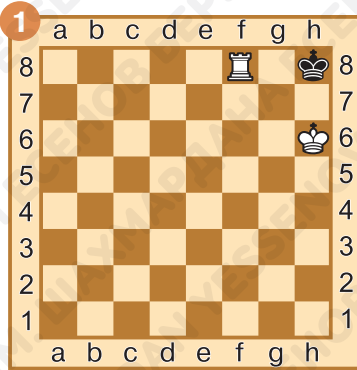
Задание № 16

Ход белых. Спаси партию, объявив вечный шах. Запиши первые три хода.

1. _____.
2. _____.
3. _____.

Задание № 17

Ход чёрных. Определи результат партии.



Задание № 18

Какая из сторон лучше разыграла дебют?





§ 3. Мат одинокому королю. Линейный мат двумя ладьями

Задание № 1

Какие фигуры могут поставить линейный мат?

Ответ запиши: _____.

Задание № 2

Требуется ли двум ладьям помощь собственного короля, для того чтобы поставить линейный мат?

Ответ запиши: _____.

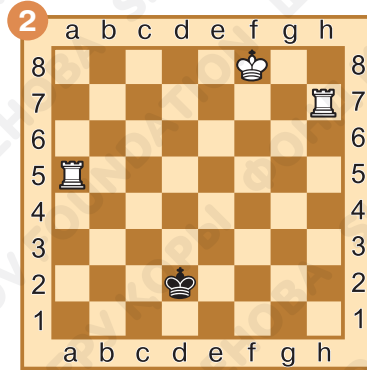
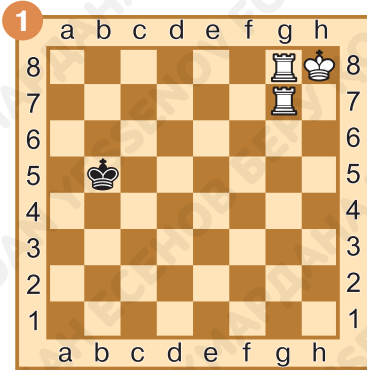
Задание № 3

По каким линиям ставится линейный мат?


Ответ запиши: _____.

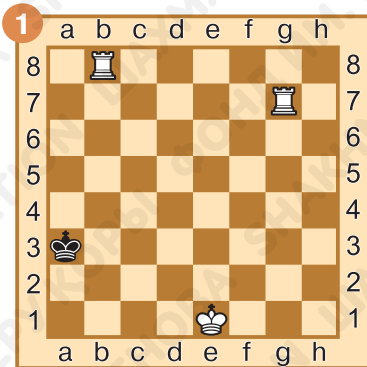
Задание № 4

Выбери край, к которому удобнее оттеснять чёрного короля, для того чтобы поставить ему линейный мат. Отметь нужный край красной линией.

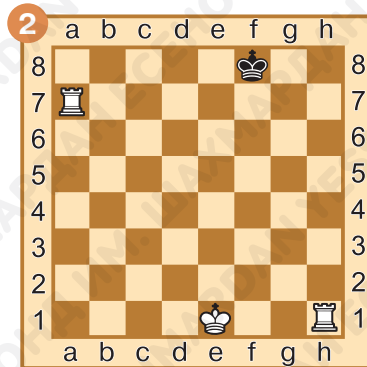


Задание № 5

Ход белых. Поставь линейный мат в один ход. Обведи в кружок  фигуру, которая отрезает линию королю. Ответ запиши.




1. _____

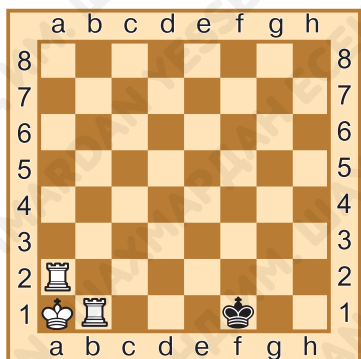
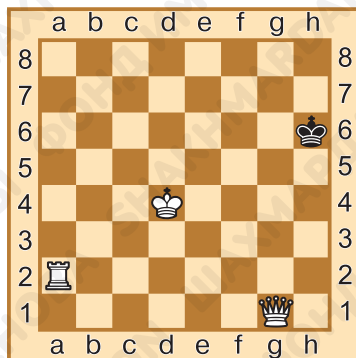


1. _____

Задание № 6

Ход белых. Поставь линейный мат в один ход. Обведи в кружок  фигуру, которая отрезает линию королю. Ответ запиши.

1. _____.



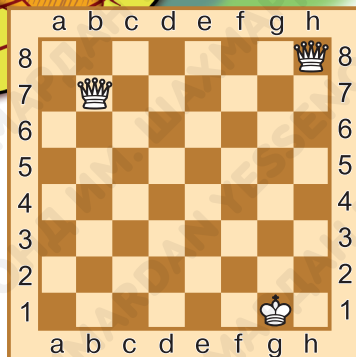
Задание № 7

Чёрному королю объявлен мат. Раскрась ладью, которая объявила мат, красным цветом, а ладью, которая не даёт королю убежать, — зелёным цветом.



Задание № 8

Отметь крестиком поле (или поля), куда надо поставить чёрного короля, чтобы ему был мат.

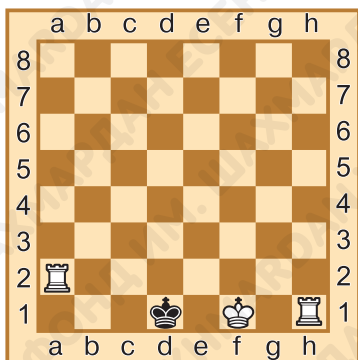
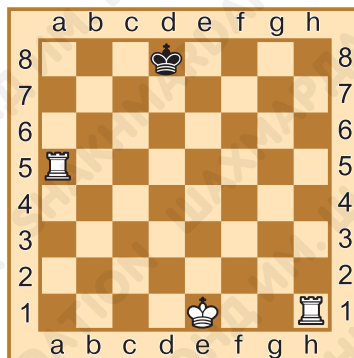


Задание № 9

Ход белых. Дай мат чёрному королю за два хода. Сначала выстави ладью-сторожа, а затем объяви королю мат. Ответ запиши.

1. _____.

2. _____.



Задание № 10

Ход белых. Поставь линейный мат в один ход. Подумай, какая ладья выполняет роль сторожа, а какая должна атаковать короля. Ответ запиши.

_____.

Задание № 11

Как ты оцениваешь свою работу на уроке? Выбери ответ (зачеркни ненужное, оставь один вариант):



Домашнее задание:

Задание № 12

Как называется мат, который ставят две ладьи одинокому королю?




Ответ запиши: _____.

Задание № 13

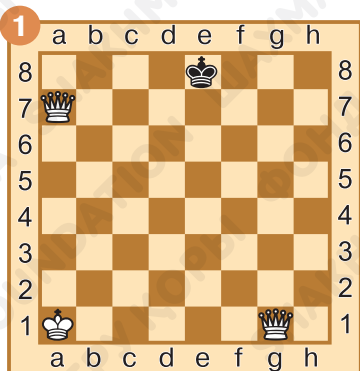
В какой части доски легче поставить линейный мат неприятельскому королю?

Ответ запиши: _____.

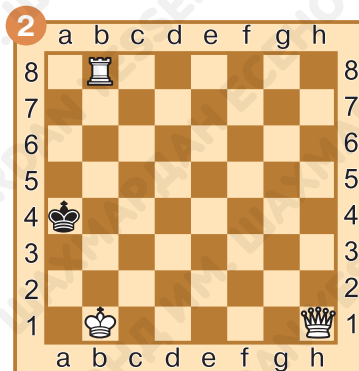
Задание № 14

Ход белых. Поставь линейный мат в один ход. Обведи в кружок  фигуру, которая отрезает линию королю.

Ответ запиши.



1. _____

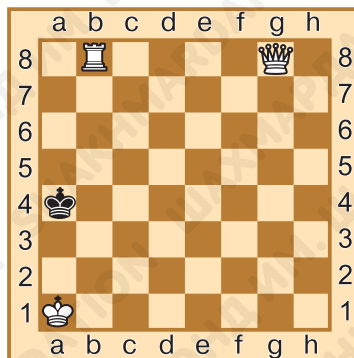


1. _____

Задание № 15

Ход белых. Поставь линейный мат в один ход. Ответ запиши.

1. _____.

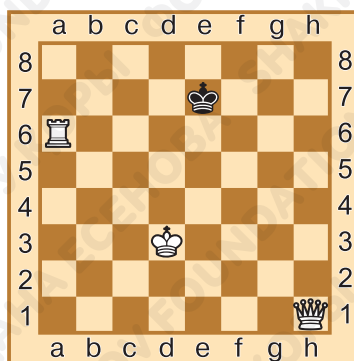


Задание № 16

Ход белых. Поставь линейный мат в два хода. Ответ запиши.

1. _____.

2. _____.

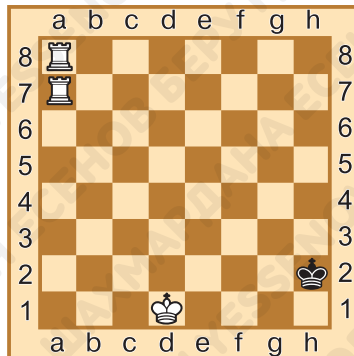


Задание № 17

Ход белых. Поставь линейный мат в два хода. Ответ запиши.

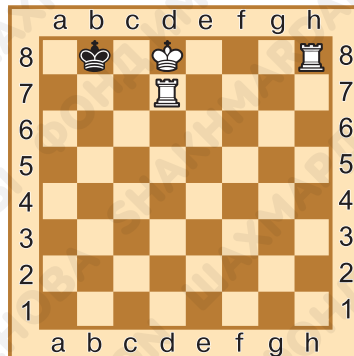
1. _____.

2. _____.



Задание № 18

Ход белых. Поставь линейный мат в один ход. Подумай, какая ладья выполняет роль сторожа, а какая должна атаковать короля. Ответ запиши.



1. _____.

§ 4. Мат одинокому королю. Мат ферзём и ладьёй

Задание № 1

Могут ли ферзь и ладья поставить линейный мат?

Ответ запиши: _____.

Задание № 2

Как называется мат, который ставит одна фигура под защитой другой?

Ответ запиши: _____.

Задание № 3

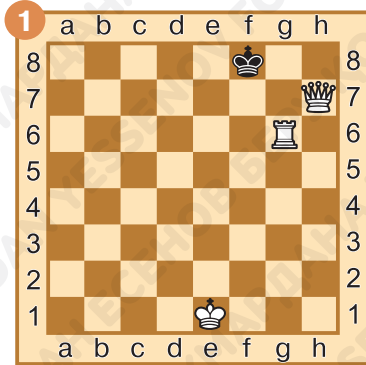
Может ли король атаковать неприятельского ферзя?

Ответ запиши: _____.

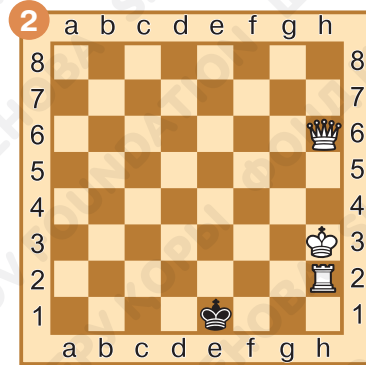
Задание № 4

Ход белых. Поставь линейный мат в один ход. Обведи в кружок ○ фигуру, которая отрезает линию королю.

Ответ запиши.



1. _____

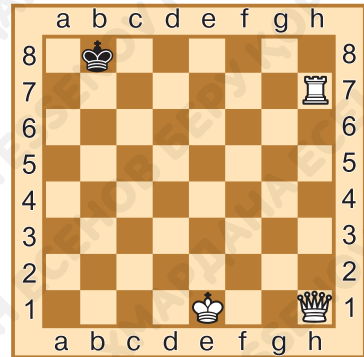
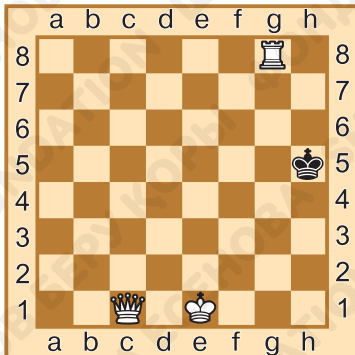


1. _____

Задание № 5

Ход белых. Поставь батарейный мат в один ход. Ответ запиши.

1. _____




Задание № 6

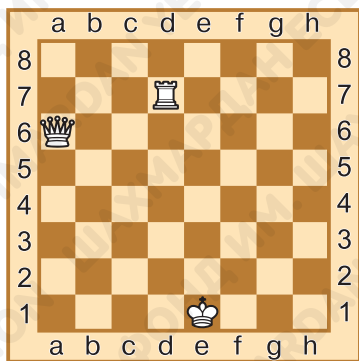
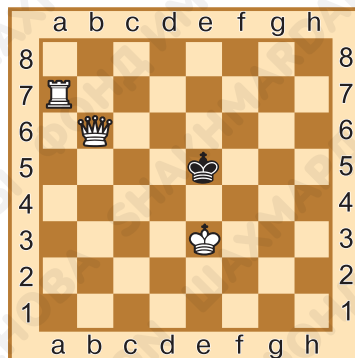
Ход белых. Поставь батарейный мат в один ход. Ответ запиши.

1. _____


Задание № 7

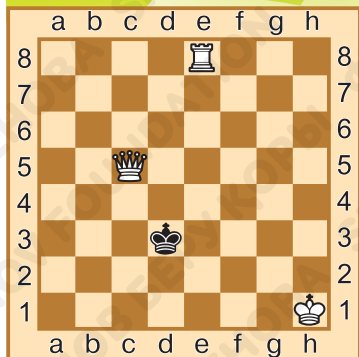
Ход белых. Обведи в кружок  белые фигуры, которые ограничивают чёрного короля. Поставь мат чёрному королю в один ход, используя взаимодействие белых фигур. Ответ запиши.

1. _____.



Задание № 8

Отметь крестиком  поле (или поля), куда надо поставить чёрного короля, чтобы ему был пат.



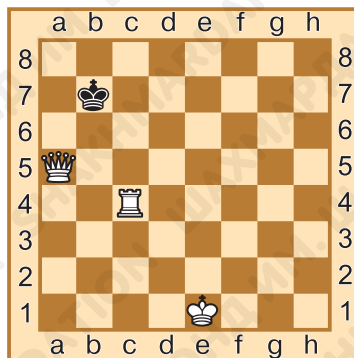
Задание № 9

Тяжёлые фигуры белых зажали чёрного короля с двух сторон. Отметь зелёным цветом поля, которые доступны чёрному королю.

Задание № 10

Ход белых. Дай мат чёрному королю за два хода, используя способ «пружинка». (Сначала растяни пружинку, а затем сомкни). Ответ запиши.

1. _____.
2. _____.



Задание № 11

Как ты оцениваешь свою работу на уроке? Выбери ответ (зачеркни ненужное, оставь один вариант):



Домашнее задание:

Задание № 12

Какое наименьшее количество тяжёлых фигур необходимо, чтобы поставить мат одинокому королю в центре доски?

Ответ запиши: _____.




Задание № 13

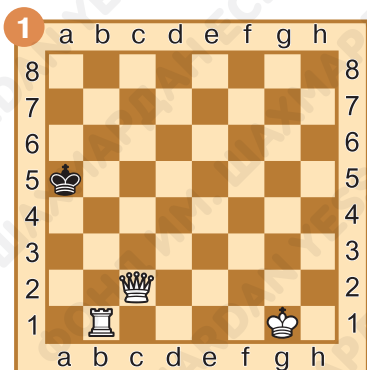
Как лучше располагать ферзя при матовании одиночного короля ферзём и ладьёй?

Ответ запиши: _____.

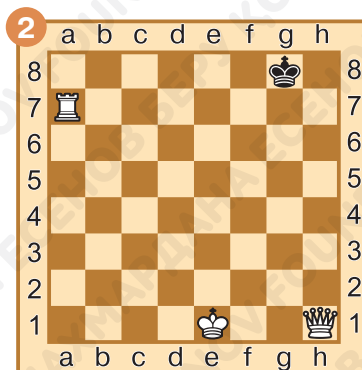
Задание № 14

Ход белых. Поставь линейный мат в один ход. Обведи в кружок  фигуру, которая отрезает линию королю.

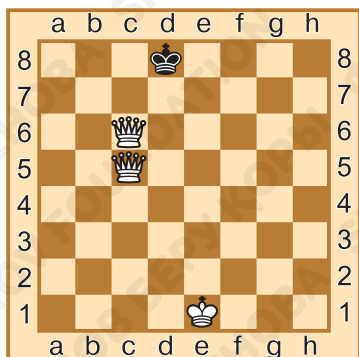
Ответ запиши.



1. _____



1. _____




Задание № 15

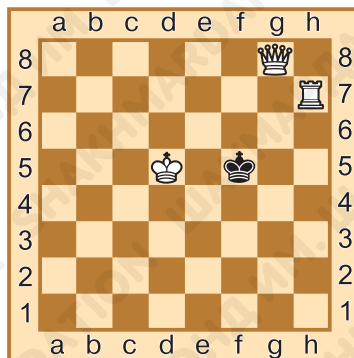
Ход белых. Поставь мат в один ход. Ответ запиши.

1. _____.

Задание № 16

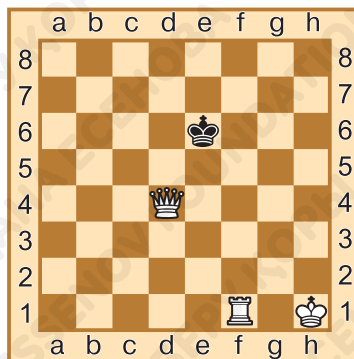
Ход белых. Обведи в кружок  белые фигуры, которые ограничивают чёрного короля. Поставь мат в один ход, используя взаимодействие белых фигур. Ответ запиши.

1. _____.



Задание № 17

Тяжёлые фигуры белых зажали чёрного короля с двух сторон. Отметь зелёным цветом поля, которые доступны чёрному королю.

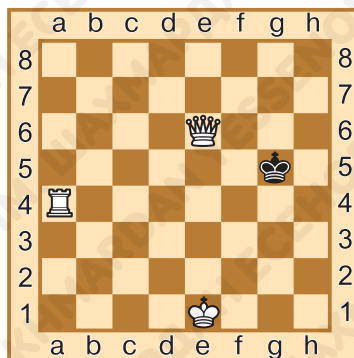


Задание № 18

Ход белых. Дай мат чёрному королю за два хода, используя способ «пружинка». (Сначала растяни пружинку, а затем сомкни). Ответ запиши.

1. _____.

2. _____.



§ 5. Мат одинокому королю. Мат ферзём и королём

Задание № 1

В какой части доски ставится мат одинокому королю ферзём и королём?

Ответ запиши: _____.

Задание № 2

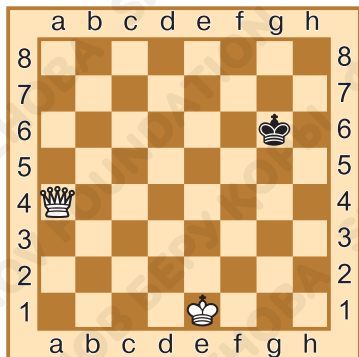
Как необходимо располагать ферзя по отношению к неприятельскому королю, чтобы оттеснить его на край доски?

Ответ запиши: _____.

Задание № 3

Какое минимальное количество полей должно быть доступно для неприятельского короля, чтобы не возникла ситуация пата?

Ответ запиши: _____.

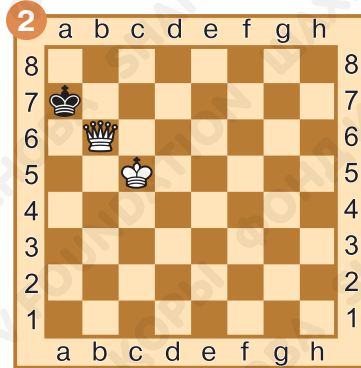
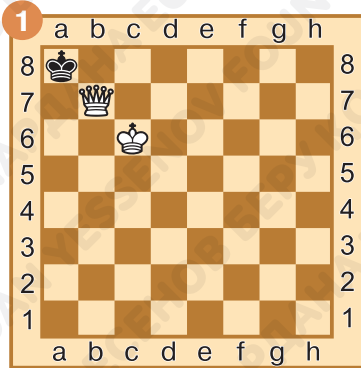


Задание № 4

Определи, к какому краю доски лучше всего теснить чёрного короля, чтобы затем поставить ему мат. Отметь нужный край красной линией.

Задание № 5

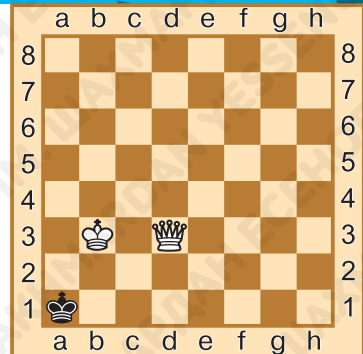
Ход чёрных. Объявлен ли чёрному королю мат или шах? Ответ запиши.



Задание № 6

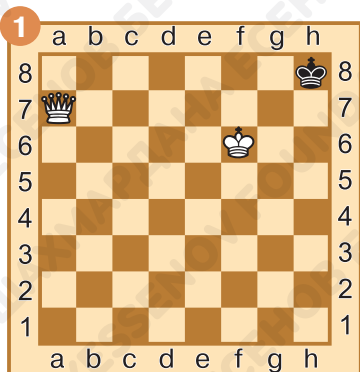
Ход чёрных. Объявлен ли чёрному королю мат или пат? Ответ запиши.

_____.

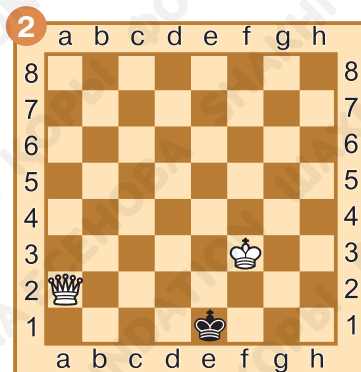


Задание № 7

Ход белых. Поставь мат в один ход. Ответ запиши.



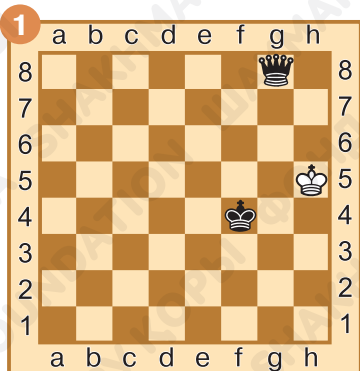
1. _____



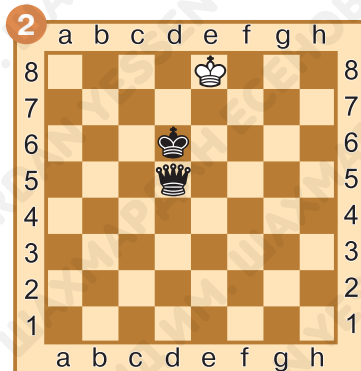
1. _____

Задание № 8

Ход чёрных. Поставь мат в один ход. Ответ запиши.



1. _____

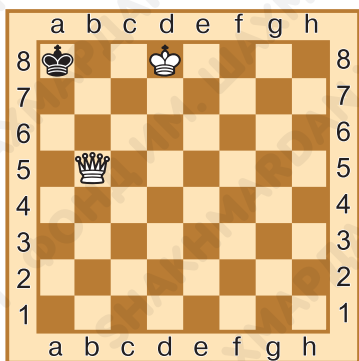
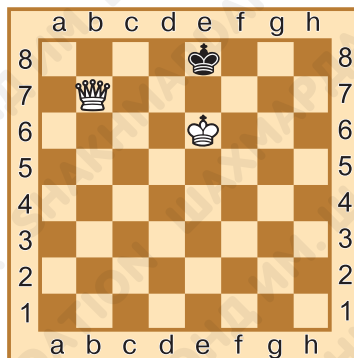


1... _____

Задание № 9

Ход белых. Сколько у них есть возможных способов поставить мат в один ход? Ответ запиши:

_____ .



Задание № 10

Ход белых. Поставь мат в два хода. Ответ запиши.

1. _____.

2. _____.

Задание № 11

Как ты оцениваешь свою работу на уроке? Выбери ответ (зачеркни ненужное, оставь один вариант):



Домашнее задание:

Задание № 12

Способен ли один ферзь поставить мат одинокому неприятельскому королю?

Ответ запиши: _____.

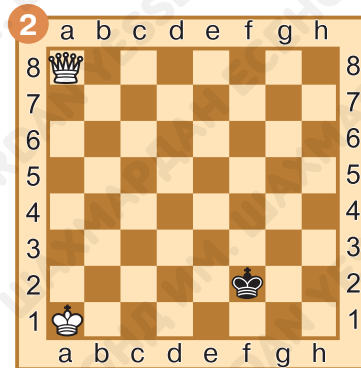
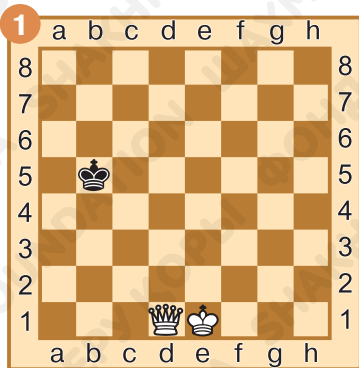
Задание № 13

Можно ли при матовании одним ферзём заставить неприятельского короля отступить на край доски при помощи шахов?

Ответ запиши: _____.

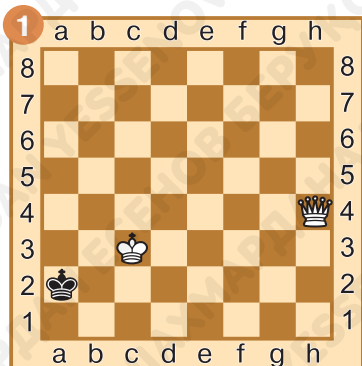
Задание № 14

Определи, к какому краю доски лучше всего теснить чёрного короля, чтобы затем поставить ему мат. Отметь нужный край красной линией.

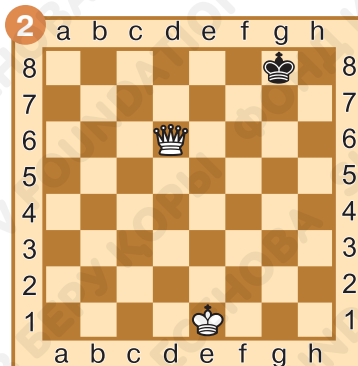


Задание № 15

Ход белых. Как расположить ферзя, чтобы заставить чёрного короля зайти в угол? Ответ запиши.



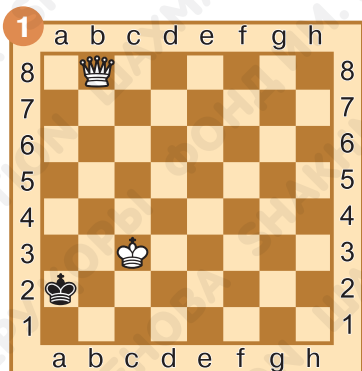
1. _____



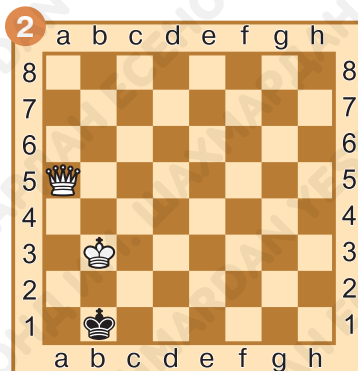
1. _____

Задание № 16

Ход белых. Поставь мат в один ход. Ответ запиши.



1. _____

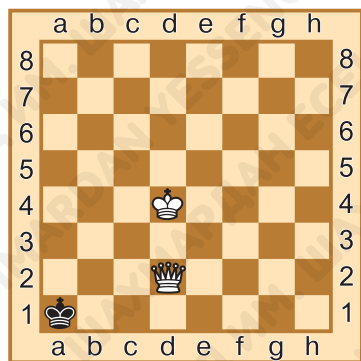
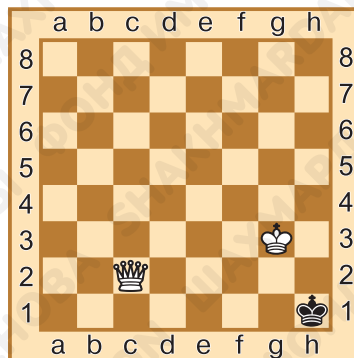


1. _____

Задание № 17

Ход белых. Сколько у них есть возможных способов поставить мат в один ход? Ответ запиши

_____.



Задание № 18

Ход белых. Поставь мат в два хода. Ответ запиши.

1. _____.

2. _____.

§ 6. Мат одинокому королю. Мат ладьёй и королём

Задание № 1

В какой части доски ставится мат одинокому королю ладьёй и королём?



Ответ запиши: _____.

Задание № 2

Чем легче поставить мат одинокому королю — двумя ладьями или ладьёй и королём?

Ответ запиши: _____.

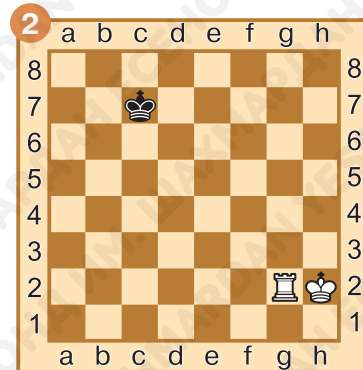
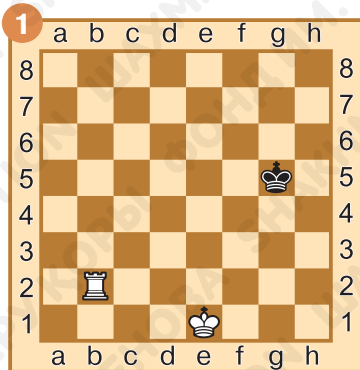
Задание № 3

Возможна ли ситуация пата при матовании одинокого короля ладьёй и королём?

Ответ запиши: _____.

Задание № 4

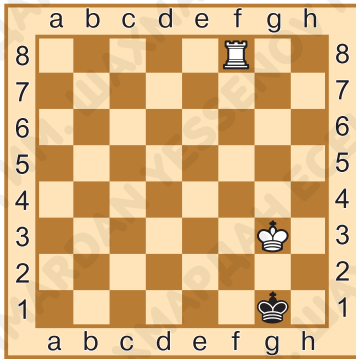
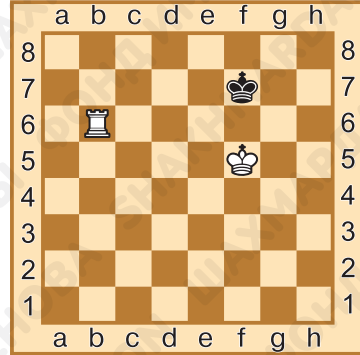
Определи, к какому краю доски лучше всего теснить чёрного короля, чтобы затем поставить ему мат. Отметь нужный край красной линией.



Задание № 5

Ход белых. Как заставить чёрного короля отступить на крайний ряд? Ответ запиши.

_____.



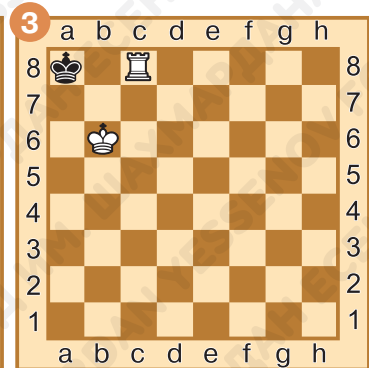
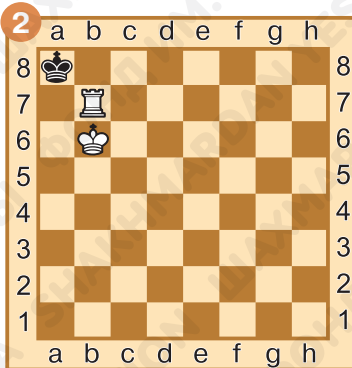
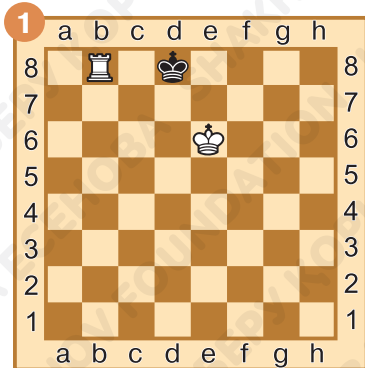
Задание № 6

Ход белых. Оттесни чёрного короля в угол. Ответ запиши.

_____.

Задание № 7

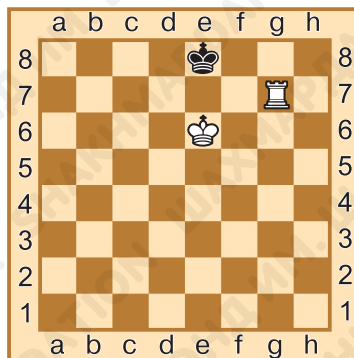
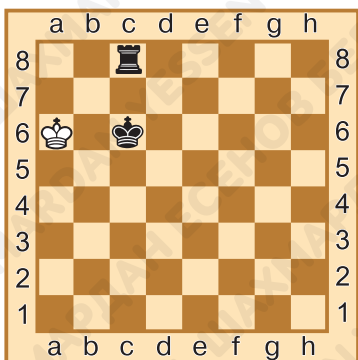
Ход чёрных. Какая ситуация возникла на доске (шах, мат, пат)? Ответ запиши.



Задание № 8

Ход белых. Поставь мат в один ход. Ответ запиши.

1. _____.



Задание № 9

Ход чёрных. Поставь мат в один ход. Ответ запиши.

1... _____.

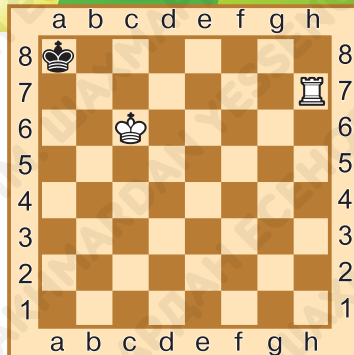


Задание № 10

Ход белых. Поставь мат в два хода. Ответ запиши.

1. _____.

2. _____.



Задание № 11

Как ты оцениваешь свою работу на уроке? Выбери ответ (зачеркни ненужное, оставь один вариант):



Домашнее задание:

Задание № 12

Может ли одна ладья, без помощи своего короля, загнать неприятельского короля на край доски?

Ответ запиши: _____.



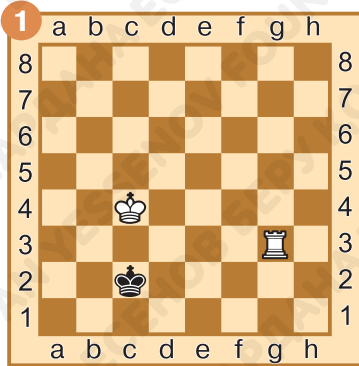
Задание № 13

Какой мат может ставить ладья при помощи своего короля?

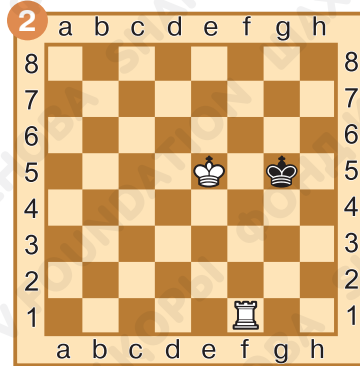
Ответ запиши: _____.

Задание № 14

Ход белых. Оттесни чёрного короля на край доски. Ответ запиши.



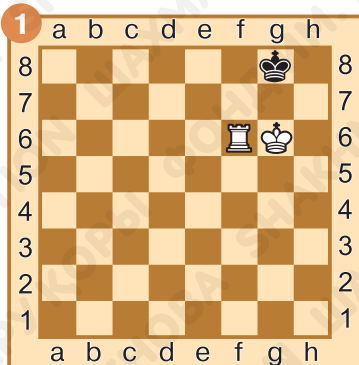
1. _____



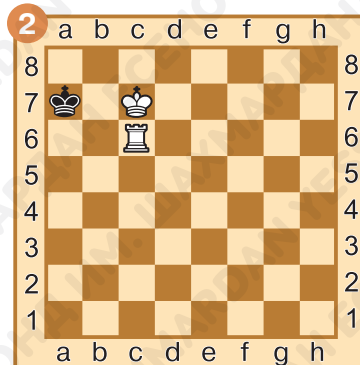
1. _____

Задание № 15

Ход белых. Оттесни чёрного короля в угол. Ответ запиши.



1. _____

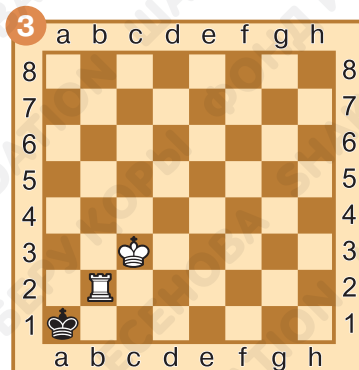
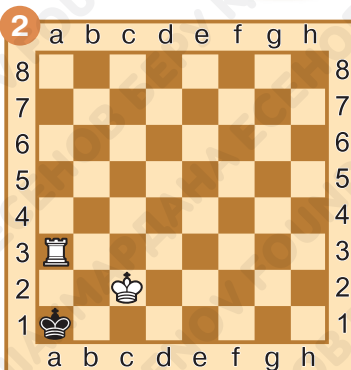
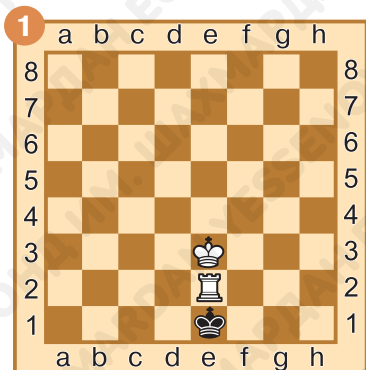


1. _____

Задание № 16

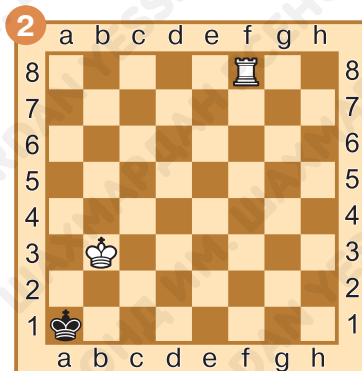
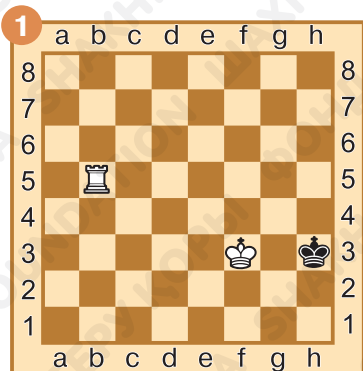
Ход чёрных. Какая ситуация возникла на шахматной доске?

Ответ запиши.



Задание № 17

Ход белых. Поставь мат в один ход. Ответ запиши.



1. _____

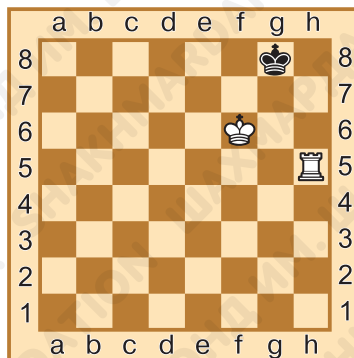
1. _____

Задание № 18

Ход белых. Поставь мат в два хода. Ответ запиши.

1. _____.

2. _____.



§ 7. Мат одинокому королю. Мат двумя лёгкими фигурами

Задание № 1

Где должен располагаться неприятельский король, для того чтобы ему можно было поставить мат двумя слонами?



Ответ запиши: _____.

Задание № 2

Могут ли два коня дать мат одинокому неприятельскому королю при наилучшей защите слабой стороны?

Ответ запиши: _____.

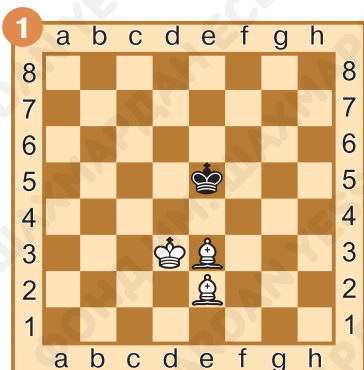
Задание № 3

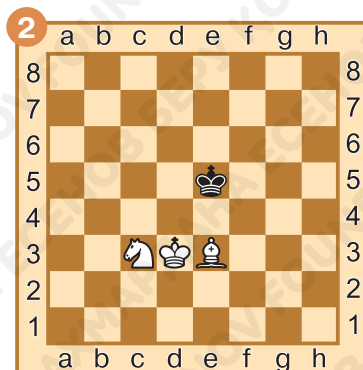
Можно ли поставить мат неприятельскому королю, который зажат в чёрном углу белопольным слоном и конём?

Ответ запиши: _____.

Задание № 4

Отметь поля, на которых можно поставить мат чёрному королю в этой позиции.

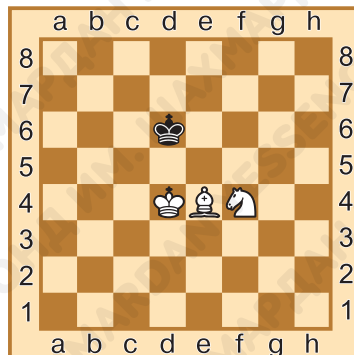




Задание № 5

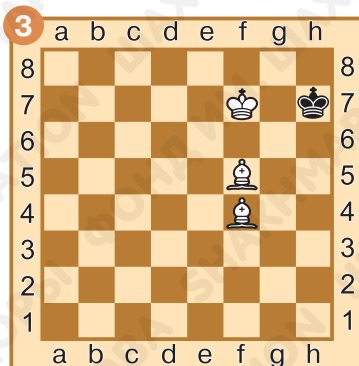
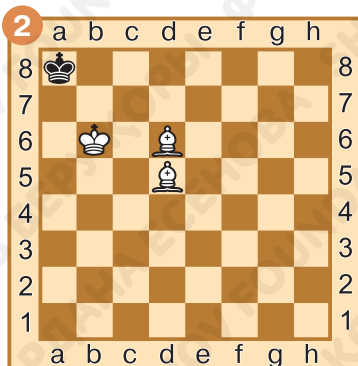
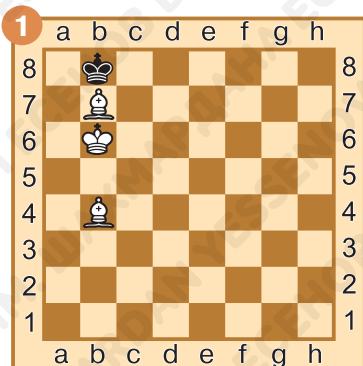
Отметь поля, на которых должен стоять белый король, чтобы было возможно поставить мат чёрному королю в этой позиции.

_____.



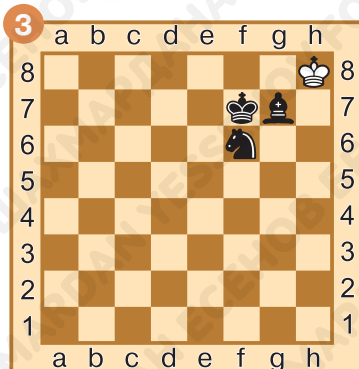
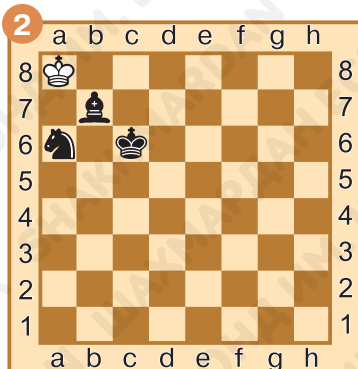
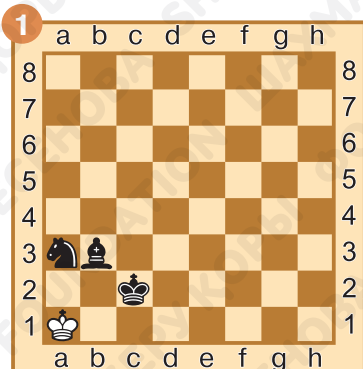
Задание № 6

Ход чёрных. Какая ситуация возникла на доске (шах, мат, пат)? Ответ запиши.



Задание № 7

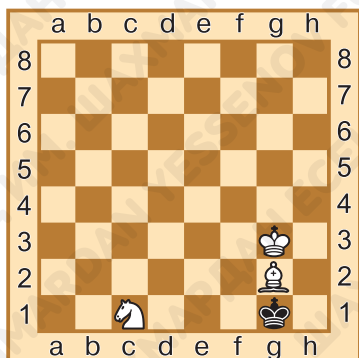
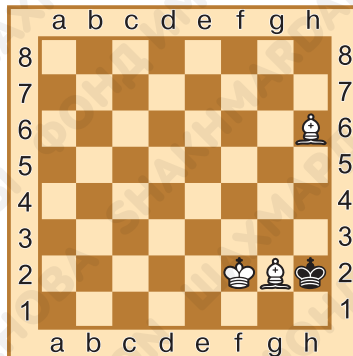
Ход белых. Какая ситуация возникла на доске (шах, мат, пат)? Ответ запиши.



Задание № 8

Ход белых. Поставь мат в один ход. Ответ запиши.

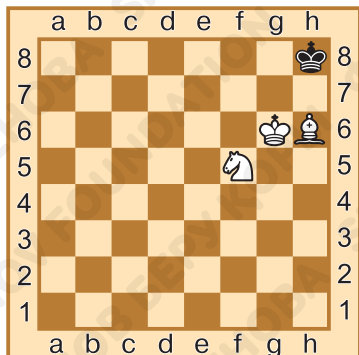
1. _____.



Задание № 9

Ход белых. Поставь мат в один ход. Ответ запиши.

1. _____.



Задание № 10

Ход белых. Поставь мат в два хода. Ответ запиши.

1. _____.

2. _____.

Задание № 11

Как ты оцениваешь свою работу на уроке? Выбери ответ (зачеркни ненужное, оставь один вариант):



Домашнее задание:

Задание № 12

Сколько есть полей на шахматной доске, на которых можно поставить мат одинокому королю при взаимодействии короля соперника со своими конем и слоном?

Ответ запиши: _____.

Задание № 13

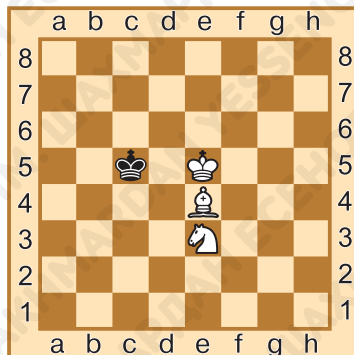
Могут ли два слона дать мат одинокому королю без поддержки своего короля?

Ответ запиши: _____.

Задание № 14

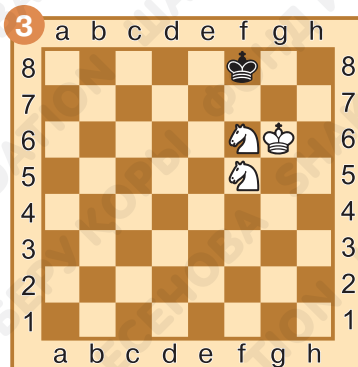
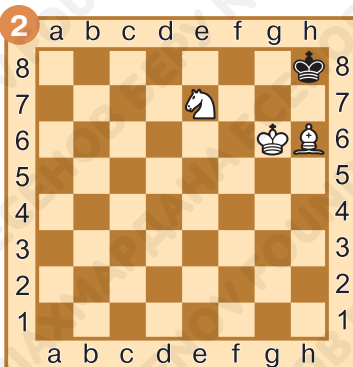
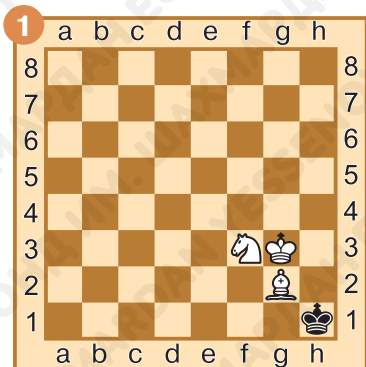
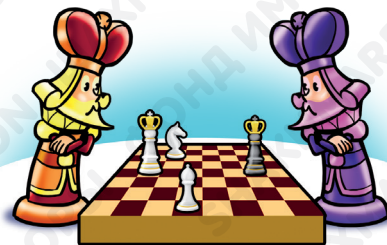
Отметь поля, на которых можно поставить мат чёрному королю в этой позиции.

_____.



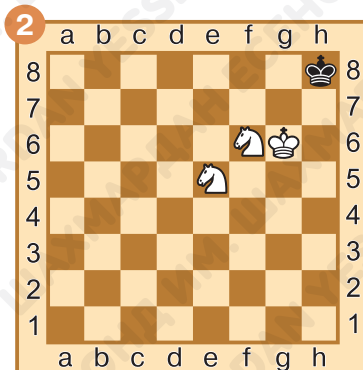
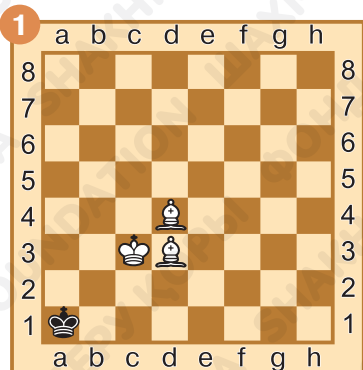
Задание № 15

Ход чёрных. Какая ситуация возникла на шахматной доске? Ответ запиши.



Задание № 16

Ход белых. Поставь мат в один ход. Ответ запиши.

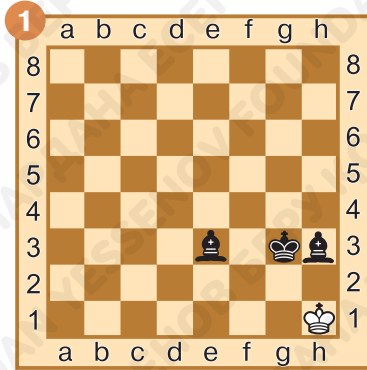


1. _____

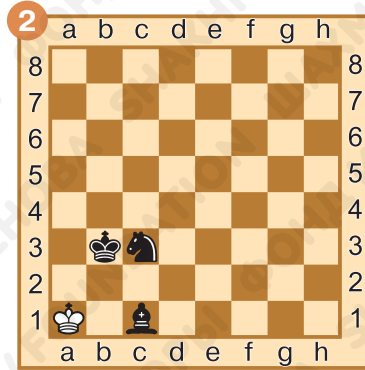
1. _____

Задание № 17

Ход чёрных. Поставь мат в один ход. Ответ запиши.



1. _____



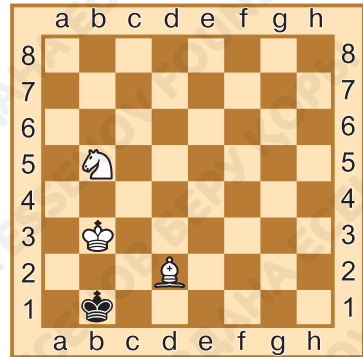
1... _____

Задание № 18

Ход белых. Поставь мат в два хода. Ответ запиши.

1. _____

2. _____





§ 8. Итоговое занятие. Мат одинокому королю

Задание № 1

В какой части доски обычно ставится мат одинокому королю?

Ответ запиши: _____.

Задание № 2

Какие фигуры могут поставить мат одинокому королю без помощи своего короля?

Ответ запиши: _____.

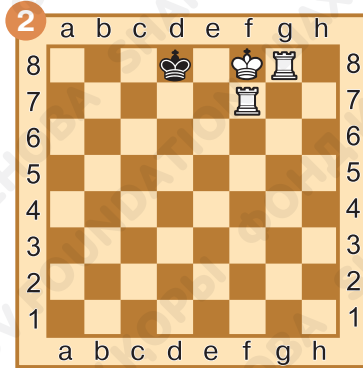
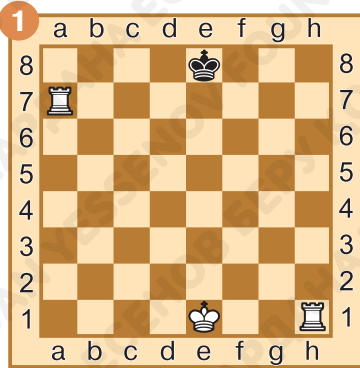
Задание № 3

Сколько есть полей на шахматной доске, на которых можно поставить мат одинокому королю слоном и конём?

Ответ запиши: _____.

Задание № 4

Ход белых. Поставь мат в один ход двумя ладьями. Ответ запиши.

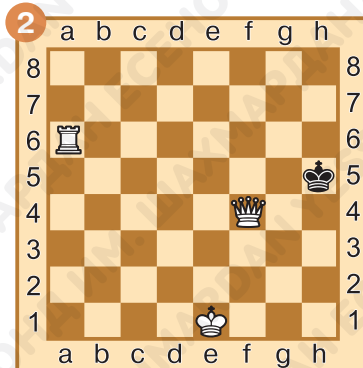
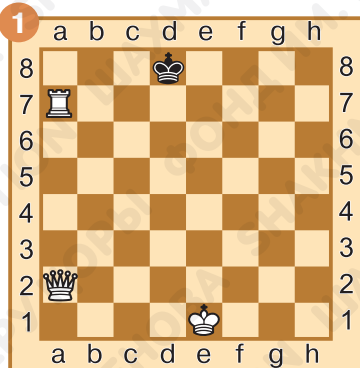


1. _____

1. _____

Задание № 5

Ход белых. Поставь мат в один ход ферзём и ладьёй. Ответ запиши.



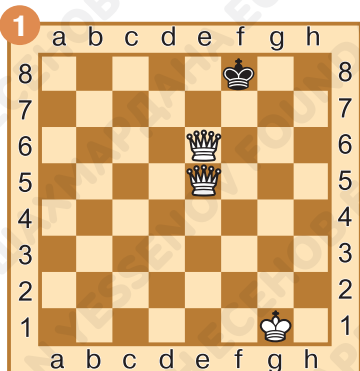
1. _____

1. _____

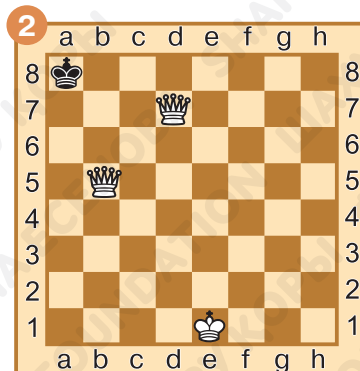
Задание № 6

Ход белых. Поставь мат в один ход двумя ферзями.

Ответ запиши.



1. _____



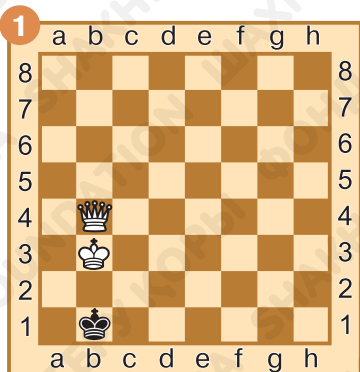
1. _____

Задание № 7

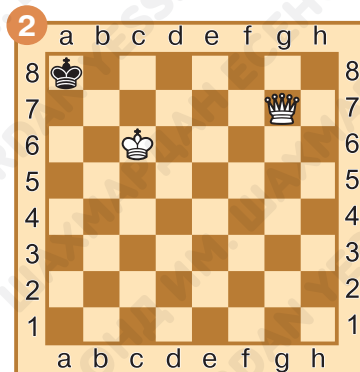
Ход белых. Поставь мат в один

ход ферзём и королём. Ответ

запиши.



1. _____

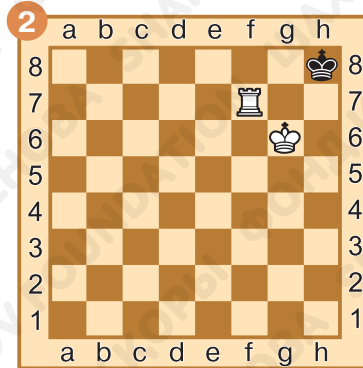
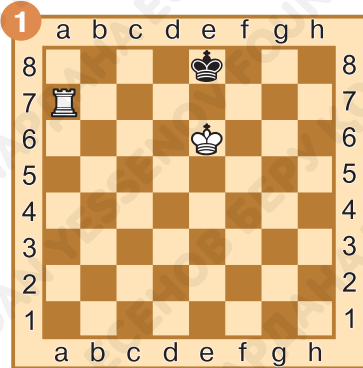


1. _____

Задание № 8

Ход белых. Поставь мат в один ход ладьёй и королём.

Ответ запиши.



1. _____

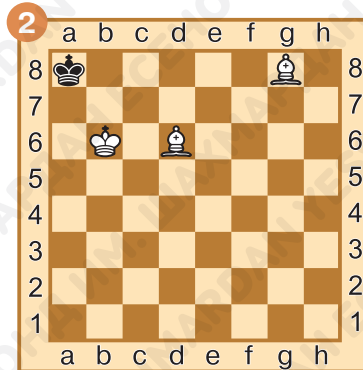
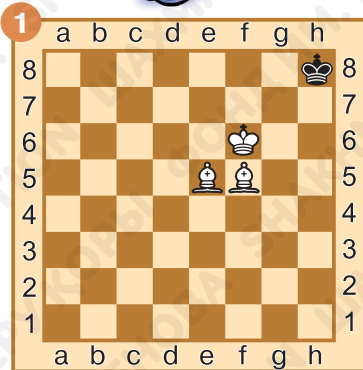
1. _____



Задание № 9

Ход белых. Поставь мат в один ход двумя слонами.

Ответ запиши.



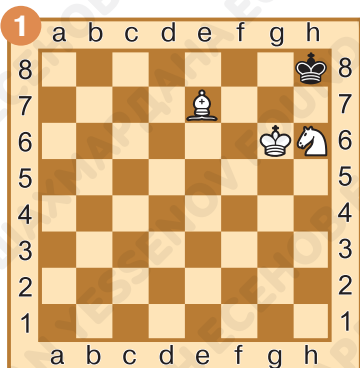
1. _____

1. _____

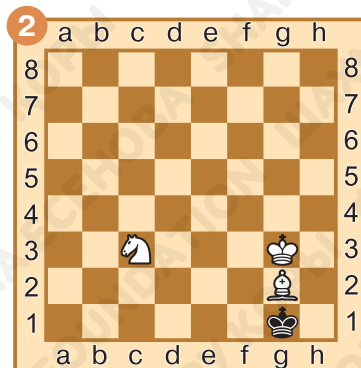
Задание № 10

Ход белых. Поставь мат в один ход слоном и конём.

Ответ запиши.



1. _____



1. _____

Задание № 11

Как ты оцениваешь свою работу на уроке? Выбери ответ (зачеркни ненужное, оставь один вариант):



Домашнее задание:

Задание № 12

Какие фигуры могут самостоятельно оттеснить одинокого неприятельского короля на край доски?

Ответ запиши: _____.

Задание № 13

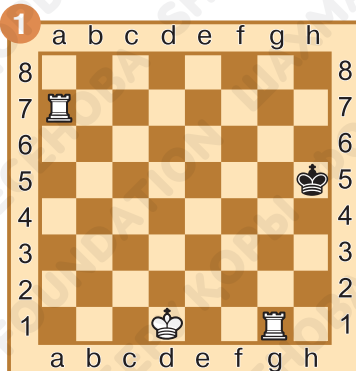
Как должен располагаться король сильнейшей стороны, для того чтобы был возможен мат двумя слонами или слоном и конём?

Ответ запиши: _____.

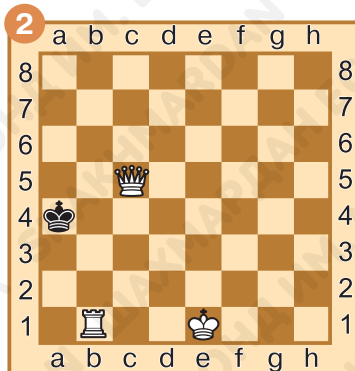


Задание № 14

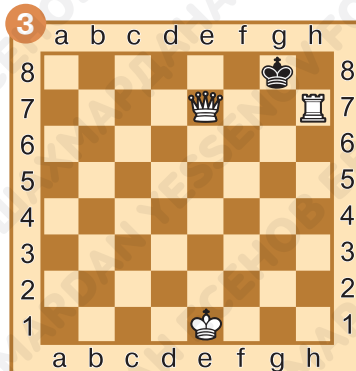
Ход белых. Поставь мат в один ход двумя тяжёлыми фигурами. Ответ запиши.



1. _____



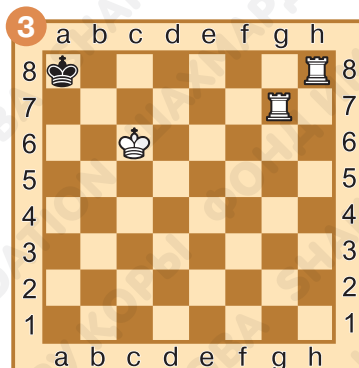
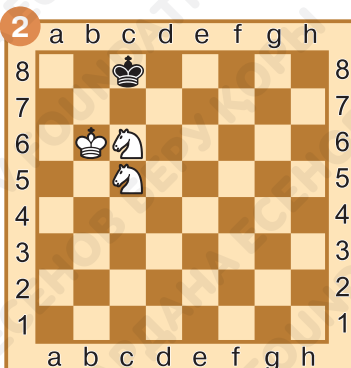
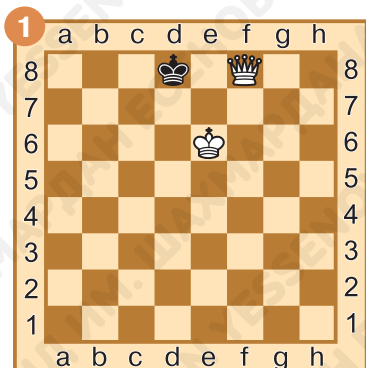
1. _____



1. _____

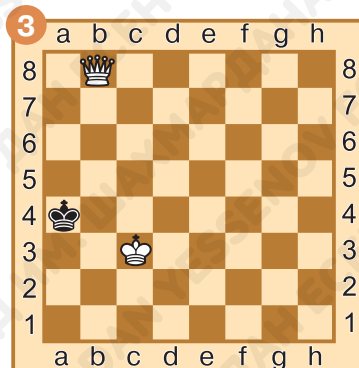
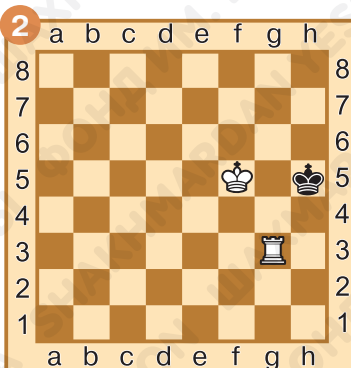
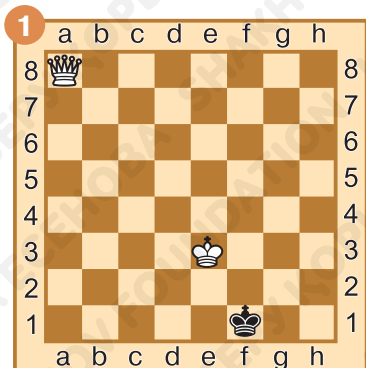
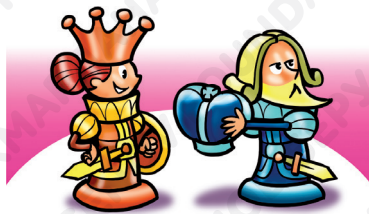
Задание № 15

Ход чёрных. Какая ситуация возникла на шахматной доске? Ответ запиши.



Задание № 16

Ход белых. Поставь мат в один ход одной тяжёлой фигурой и королём. Ответ запиши.



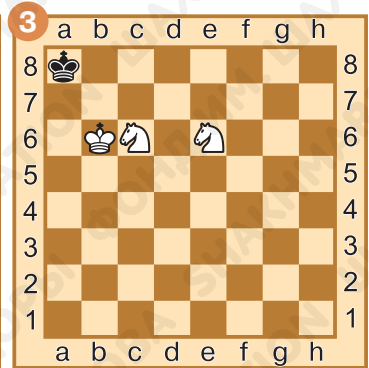
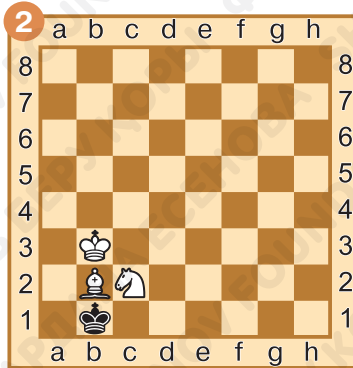
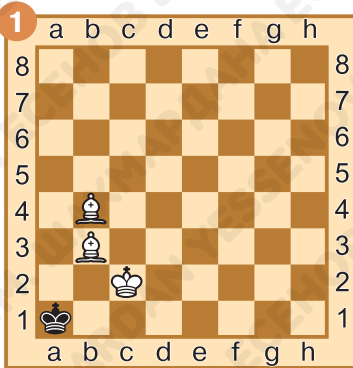
1. _____

1. _____

1. _____

Задание № 17

Ход белых. Поставь мат в один ход двумя лёгкими фигурами. Ответ запиши.



1. _____

1. _____

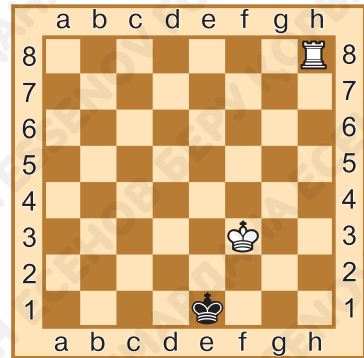
1. _____

Задание № 18

Ход белых. Поставь одинокому королю мат в два хода. Ответ запиши.

1. _____

2. _____





§ 9. Взаимодействие тяжёлых фигур

Задание № 1

Как называется согласованное действие фигур для достижения какой-либо цели?

Ответ запиши: _____.

Задание № 2

Батарея — это расположение фигур на одной ...?

Ответ запиши: _____.

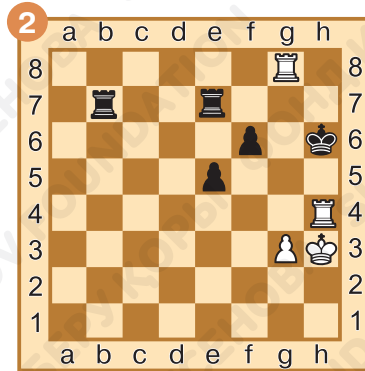
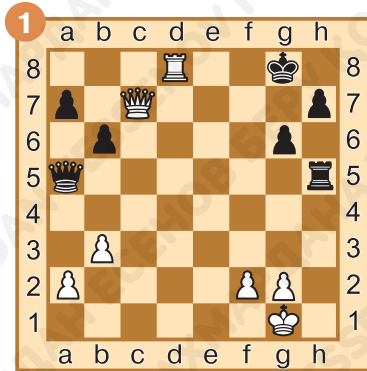
Задание № 3

Мат, при котором одна фигура атакует короля, а другая её защищает, называется ...?

Ответ запиши: _____.

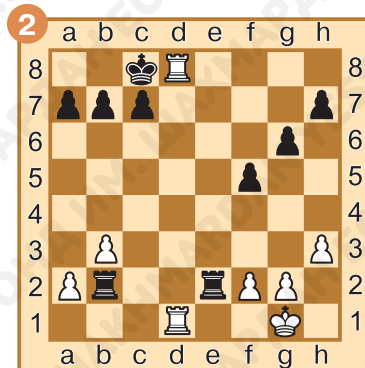
Задание № 4

Определи роли фигур при взаимодействии по типу «охотник – сторож». Раскрась фигуру-охотника красным цветом, фигуру-сторожа — зелёным цветом.



Задание № 5

Определи роли фигур при взаимодействии по типу «охотник – защитник». Раскрась фигуру-охотника красным цветом, фигуру-защитника — зелёным цветом.



Задание № 6

Определи, в каком случае чёрному королю поставлен линейный мат, а в каком батарейный. Ответ запиши.



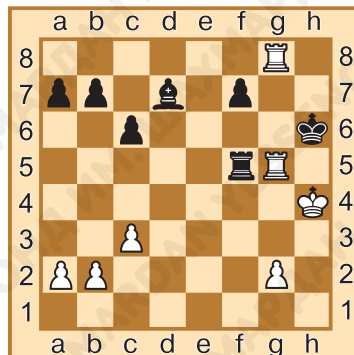
1. _____

1. _____



Задание № 7

Ход белых. Поставь мат в один ход, используя взаимодействие двух ладей по типу «охотник – сторож». Ответ запиши.

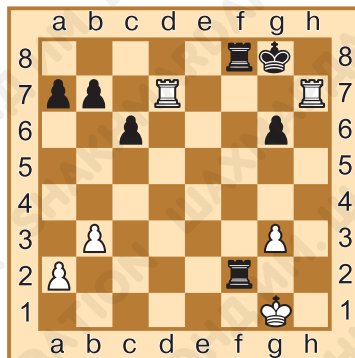


1. _____

Задание № 8

Ход белых. Поставь мат в один ход, используя взаимодействие двух ладей по типу «охотник – защитник». Ответ запиши.

1. _____.



Задание № 9

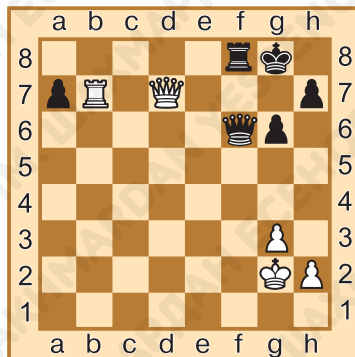
Ход белых. Поставь мат в один ход, используя взаимодействие ферзя и ладьи по типу «охотник – сторож». Ответ запиши.

1. _____.

Задание № 10

Ход белых. Поставь батарейный мат в один ход, используя взаимодействие ферзя и ладьи. Ответ запиши.

1. _____.



Задание № 11

Как ты оцениваешь свою работу на уроке? Выбери ответ (зачеркни ненужное, оставь один вариант):



Домашнее задание:



Задание № 12

Используя взаимодействие каких фигур, можно поставить линейный мат?

Ответ запиши: _____.

Задание № 13

Какие роли играют фигуры, когда ставят батарейный мат?

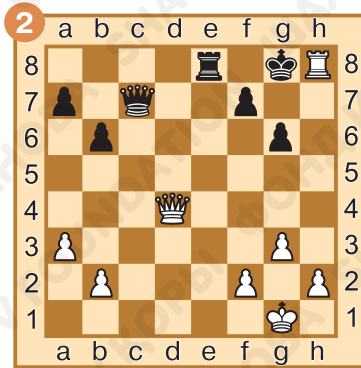
Ответ запиши: _____.

Задание № 14

Определи роли фигур, которые они выполняют при матовании. Ответ запиши.



1. _____

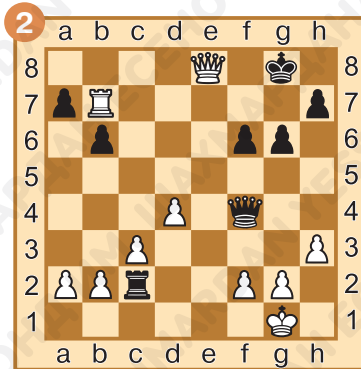


1. _____

Задание № 15

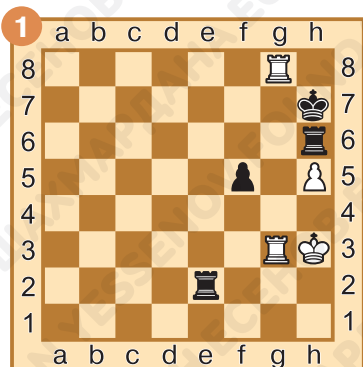
Определи, в каком случае чёрному королю поставлен линейный мат, а в каком батарейный. Ответ запиши.





Задание № 16

Ход белых. Поставь мат в один ход, используя взаимодействие двух ладей. Ответ запиши.



1. _____



1. _____

Задание № 17

Ход белых. Поставь мат в один ход, используя взаимодействие ферзя и ладьи. Ответ запиши.



1. _____



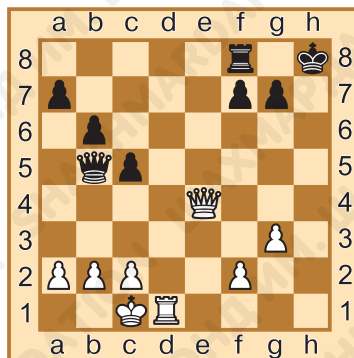
1. _____

Задание № 18

Ход белых. Поставь мат в два хода. Ответ запиши.

1. _____.

2. _____.



§ 10. Взаимодействие ферзя и лёгкой фигуры или пешки

Задание № 1

В каком случае ферзь способен самостоятельно поставить мат неприятельскому королю?

Ответ запиши: _____.

Задание № 2

Может ли конь атаковать короля издали?

Ответ запиши: _____.

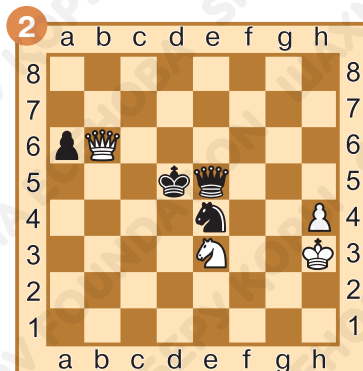
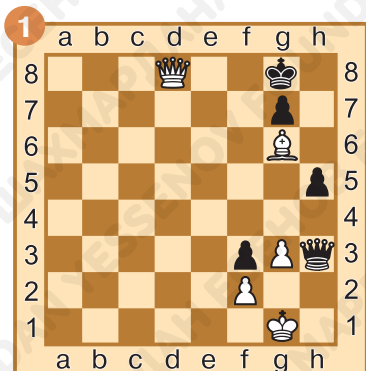
Задание № 3

Какая фигура в батарее Ферзь + Конь способна связывать неприятельскую фигуру-защитницу?

Ответ запиши: _____.

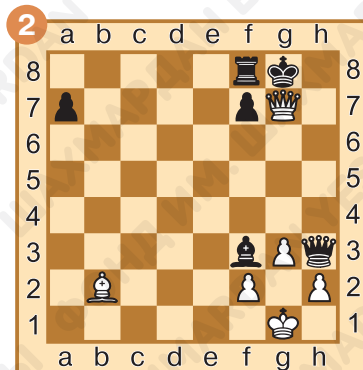
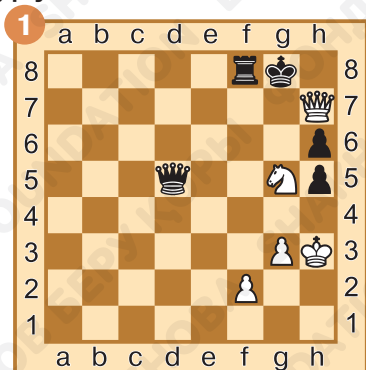
Задание № 4

Определи роли фигур при взаимодействии по типу «охотник – сторож». Раскрась фигуру-охотника красным цветом, фигуру-сторожа — зелёным цветом.



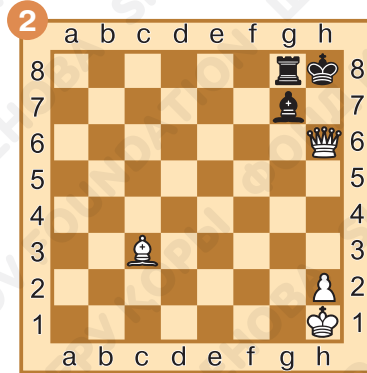
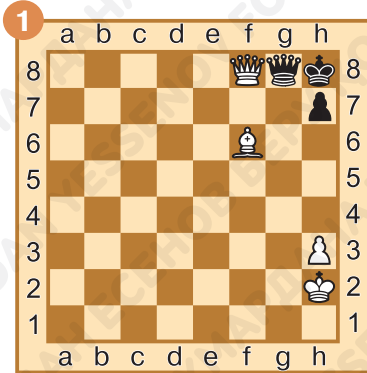
Задание № 5

Определи роли фигур при взаимодействии по типу «охотник – защитник». Раскрась фигуру-охотника красным цветом, фигуру-защитника — зелёным цветом.



Задание № 6

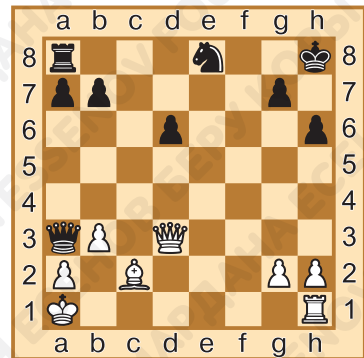
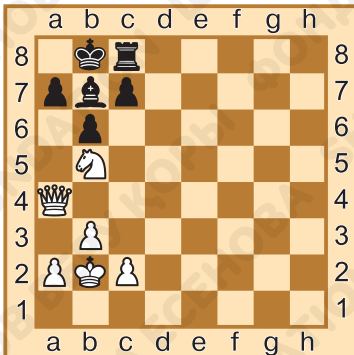
Чёрному королю объявлен мат. Определи, какая фигура связала неприятельскую фигуру-защитницу. Ответ запиши.



Задание № 7

Ход белых. Поставь мат в один ход, используя взаимодействие ферзя и слона. Ответ запиши.

1. _____.



Задание № 8

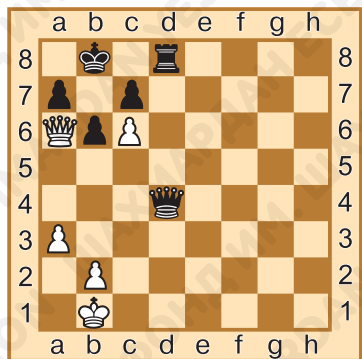
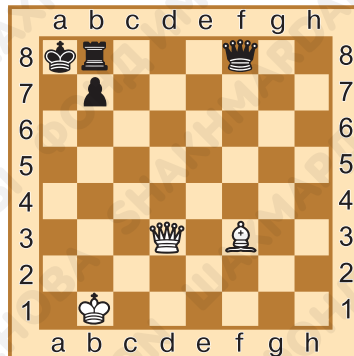
Ход белых. Поставь мат в один ход, используя взаимодействие ферзя и коня. Ответ запиши.

1. _____.

Задание № 9

Ход белых. Поставь мат в один ход, используя связывание неприятельской фигуры-защитницы. Ответ запиши.

1. _____.



Задание № 10

Ход белых. Поставь батарейный мат в один ход, используя взаимодействие ферзя и пешки. Ответ запиши.

1. _____.

Задание № 11

Как ты оцениваешь свою работу на уроке? Выбери ответ (зачеркни ненужное, оставь один вариант):



Домашнее задание:

Задание № 12

Какая фигура при взаимодействии ферзя и пешки чаще всего выполняет роль «охотника»?

Ответ запиши: _____.

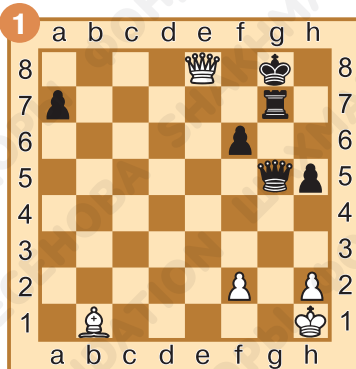
Задание № 13

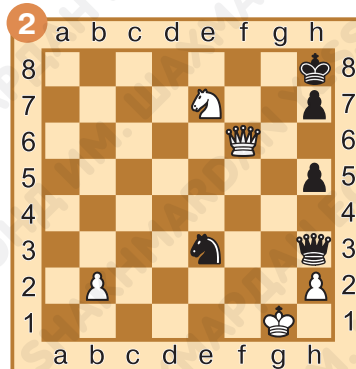
Какая из фигур в батарее Ферзь+ Конь является фигурой ближнего боя?

Ответ запиши: _____.

Задание № 14

Определи роли фигур, которые они выполняют при матовании. Ответ запиши.

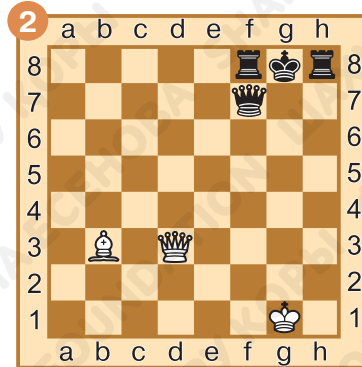
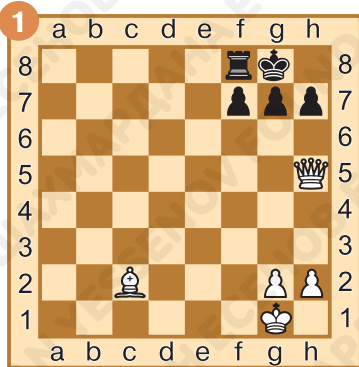






Задание № 15

Ход белых. Поставь мат в один ход, используя взаимодействие ферзя и слона. Ответ запиши.



Задание № 16

Ход белых. Поставь мат в один ход, используя взаимодействие ферзя и коня. Ответ запиши.

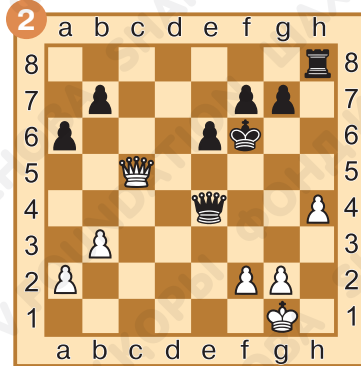


Задание № 17

Ход белых. Поставь мат в один ход, используя взаимодействие ферзя и пешки. Ответ запиши.



1. _____

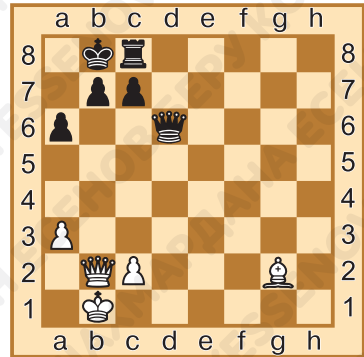


1. _____

Задание № 18

Ход чёрных. Им угрожает мат в один ход. Защитись от мата (возможно несколько вариантов). Ответ запиши.

1... _____





§ 11. Взаимодействие ладьи и лёгкой фигуры или пешки

Задание № 1

Для чего необходимо делать «форточку» в расположении своего короля?

Ответ запиши: _____.

Задание № 2

Может ли слон в батарее Ладья + Слон выполнять роль охотника?

Ответ запиши: _____.

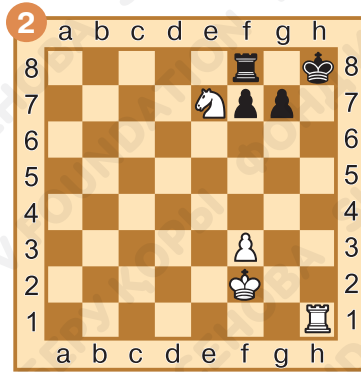
Задание № 3

Какая фигура в батарее Ладья + Конь может связывать неприятельскую фигуру-защитницу?

Ответ запиши: _____.

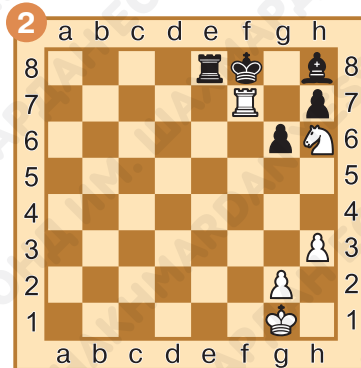
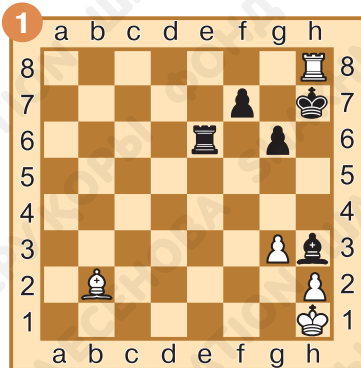
Задание № 4

Определи роли фигур при взаимодействии по типу «охотник – сторож». Раскрась фигуру-охотника красным цветом, фигуру-сторожа — зелёным цветом.



Задание № 5

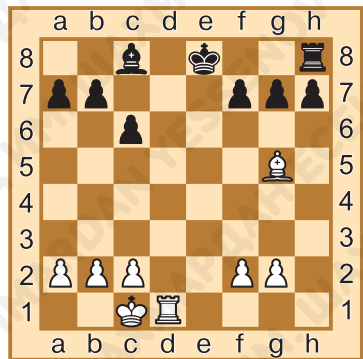
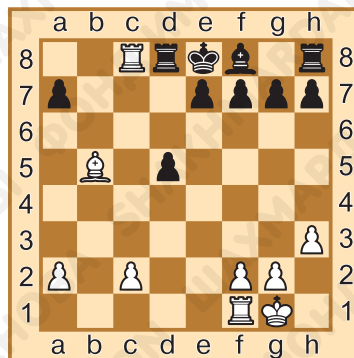
Определи роли фигур при взаимодействии по типу «охотник – защитник». Раскрась фигуру-охотника красным цветом, фигуру-защитника — зелёным цветом.



Задание № 6

Чёрному королю объявлен мат. Определи, какая фигура связала неприятельскую фигуру-защитницу. Ответ запиши.

_____.



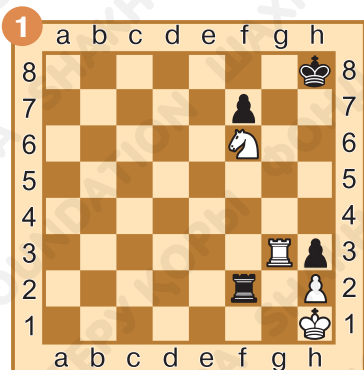
Задание № 7

Ход белых. Поставь мат в один ход, используя взаимодействие ладьи и слона. Ответ запиши.

1. _____.

Задание № 8

Ход белых. Поставь мат в один ход, используя взаимодействие ладьи и коня. Ответ запиши.



1. _____.

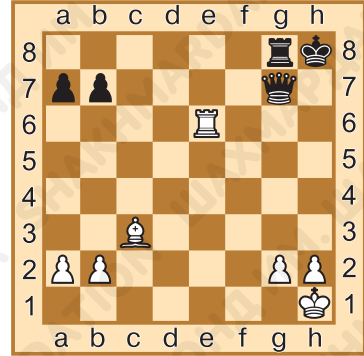


1. _____.

Задание № 9

Ход белых. Поставь мат в один ход, используя связывание неприятельской фигуры-защитницы. Ответ запиши.

1. _____.

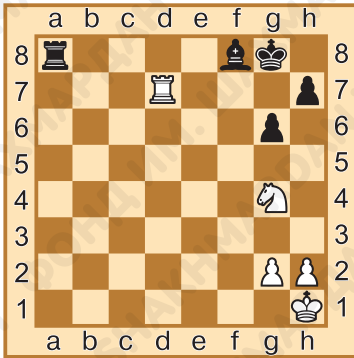


Задание № 10

Ход белых. Поставь мат в два хода, используя взаимодействие ладьи и лёгкой фигуры. Первым ходом объяви шах конём, затем дай мат ладьёй. Ответ запиши.

1. _____.

2. _____.



Задание № 11

Как ты оцениваешь свою работу на уроке? Выбери ответ (зачеркни ненужное, оставь один вариант):



Домашнее задание:

Задание № 12

Может ли конь при взаимодействии с ладьёй выполнять роль «охотника»?



Ответ запиши: _____.

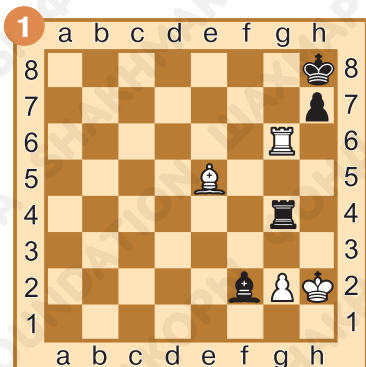
Задание № 13

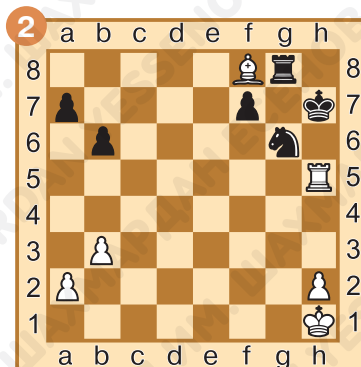
В какой части доски чаще всего объявляют мат ладья и конь?

Ответ запиши: _____.

Задание № 14

Определи роли фигур, которые они выполняют при матовании. Ответ запиши.



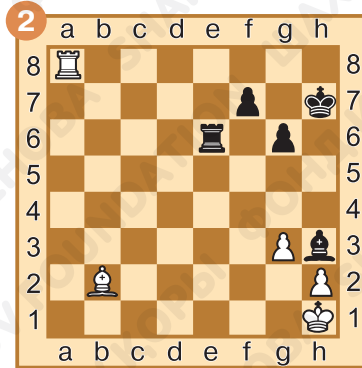


Задание № 15

Ход белых. Поставь мат в один ход, используя взаимодействие ладьи и слона. Ответ запиши.



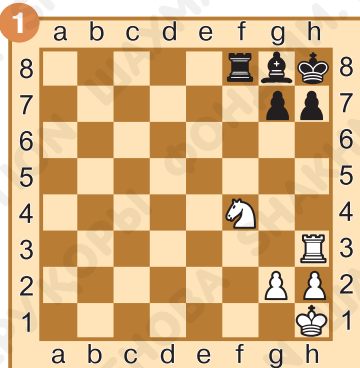
1. _____



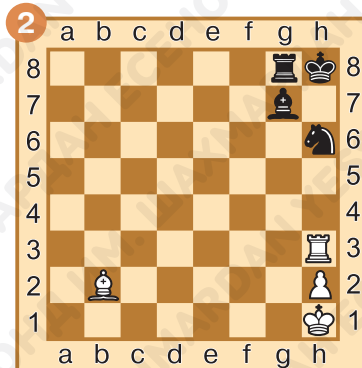
1. _____

Задание № 16

Ход белых. Поставь мат в один ход, используя связывание неприятельской фигуры-защитницы. Ответ запиши.



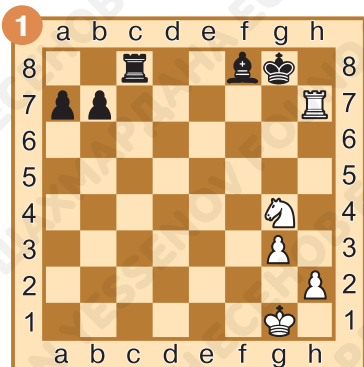
1. _____



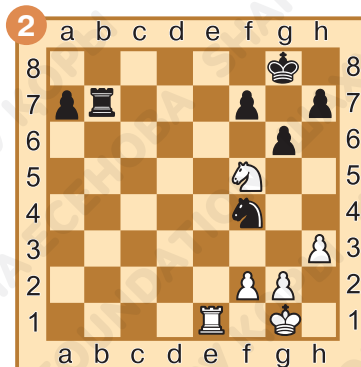
1. _____

Задание № 17

Ход белых. Поставь мат в один ход, используя взаимодействие ладьи и коня. Ответ запиши.



1. _____

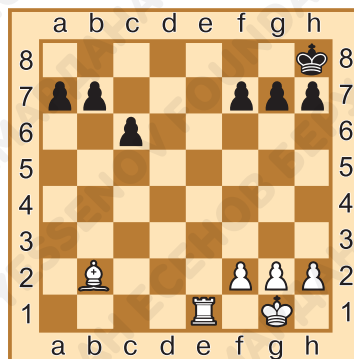


1. _____

Задание № 18

Ход чёрных. Им угрожает мат в один ход, защитись от мата. Ответ запиши.

1... _____





§ 12. Взаимодействие лёгких фигур

Задание № 1

Перечисли лёгкие фигуры в шахматной армии.

Ответ запиши: _____.

Задание № 2

Какая фигура способна объявить «спёртый мат»?

Ответ запиши: _____.

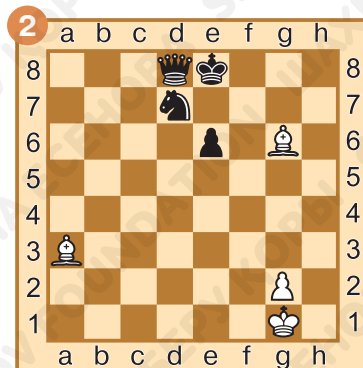
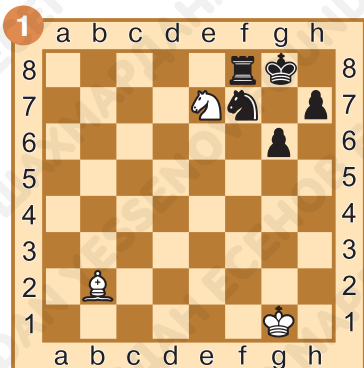
Задание № 3

Могут ли два коня атаковать короля с дальнего расстояния?

Ответ запиши: _____.

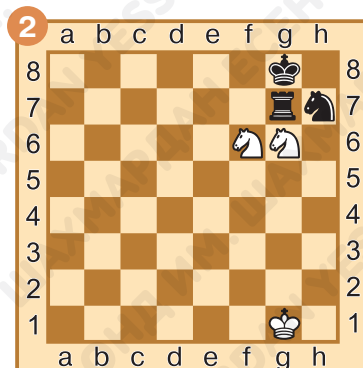
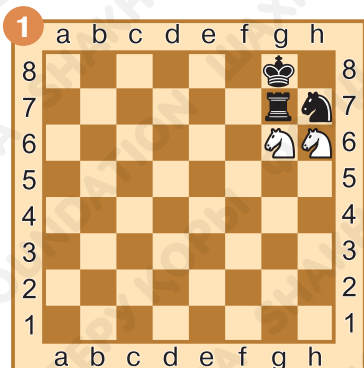
Задание № 4

Определи роли фигур при взаимодействии по типу «охотник – сторож». Раскрась фигуру-охотника красным цветом, фигуру-сторожа — зелёным цветом.



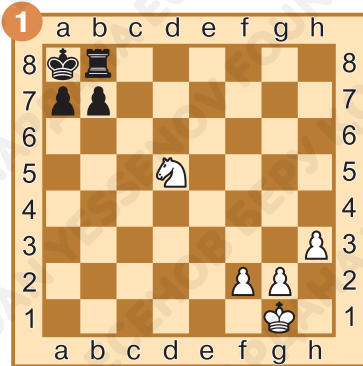
Задание № 5

Определи, объявлен ли чёрному королю мат. Ответ запиши.

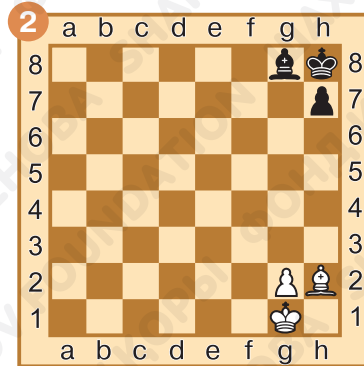


Задание № 6

Ход белых. Используй стеснённое положение чёрного короля и поставь мат одиночной фигурой. Ответ запиши.



1. _____

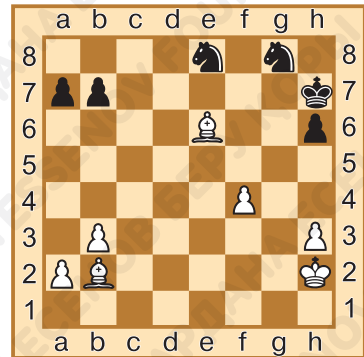


1. _____

Задание № 7

Ход белых. Поставь мат в один ход, используя взаимодействие двух слонов. Ответ запиши.

1. _____



Задание № 8

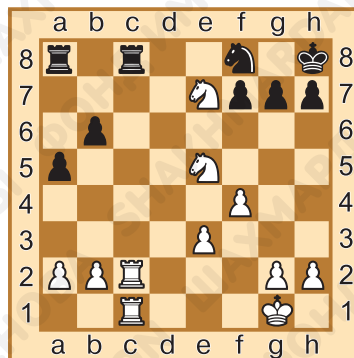
Ход белых. Поставь мат в один ход, используя взаимодействие слона и коня. Ответ запиши.

1. _____

Задание № 9

Ход белых. Поставь мат в один ход, используя взаимодействие двух коней. Ответ запиши.

1. _____.

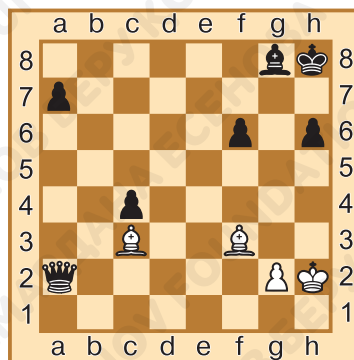


Задание № 10

Ход белых. Поставь мат в два хода, используя взаимодействие двух слонов. Первым ходом объяви шах, а затем дай мат. Ответ запиши.

1. _____.

2. _____.



Задание № 11

Как ты оцениваешь свою работу на уроке? Выбери ответ (зачеркни ненужное, оставь один вариант):



Домашнее задание:

Задание № 12

Может ли слон поставить «спёртый мат»?

Ответ запиши: _____.

Задание № 13

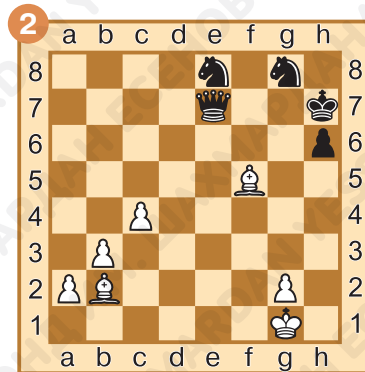
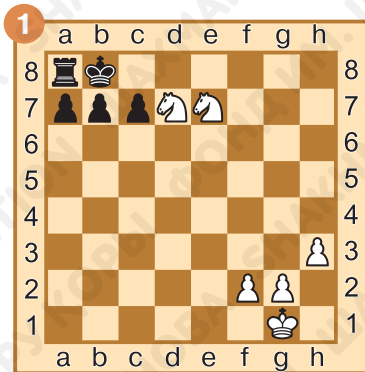
Какие две лёгкие фигуры способны поставить мат королю с дальнего расстояния?



Ответ запиши: _____.

Задание № 14

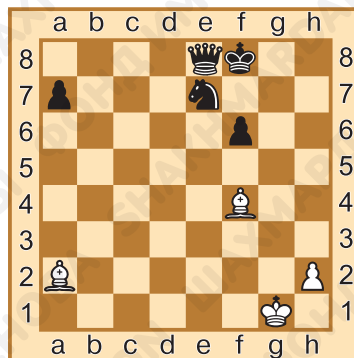
Определи роли фигур, которые они выполняют при матовании. Ответ запиши.



Задание № 15

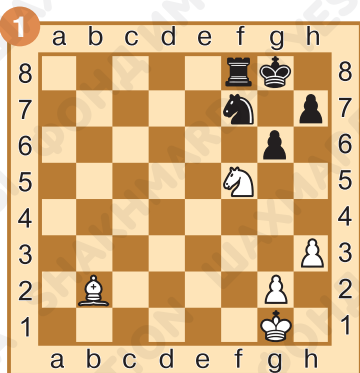
Ход белых. Поставь мат в один ход, используя взаимодействие двух слонов. Ответ запиши.

1. _____.



Задание № 16

Ход белых. Поставь мат в один ход, используя взаимодействие слона и коня. Ответ запиши.



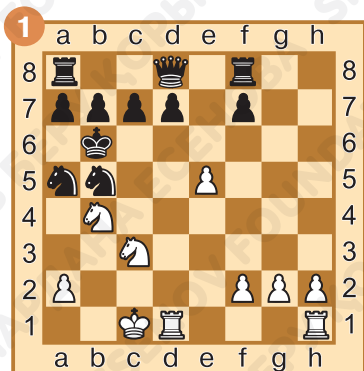
1. _____.



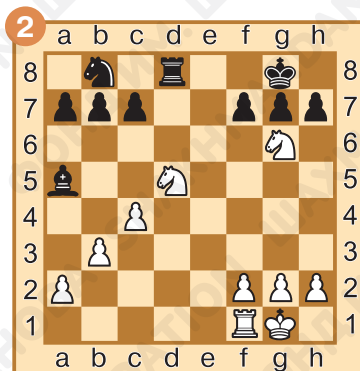
1. _____.

Задание № 17

Ход белых. Поставь мат в один ход, используя взаимодействие двух коней. Ответ запиши.



1. _____



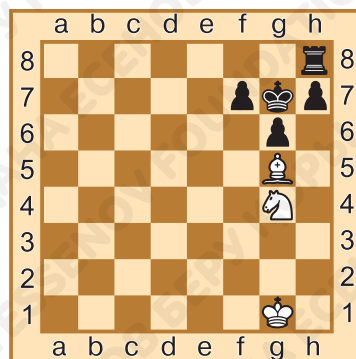
1. _____

Задание № 18

Ход белых. Поставь мат в два хода, используя взаимодействие слона и коня. Первым ходом объяви шах, а затем дай мат. Ответ запиши.

1. _____

2. _____



§ 13. Игровое занятие

Задание № 1

С движения какой фигуры начинается рокировка?

Ответ запиши: _____

Задание № 2

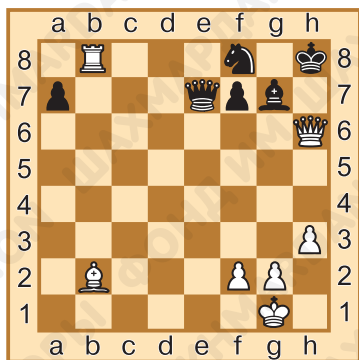
Обязательно ли при совершении своего хода вслух объявлять: «шах», «мат»?

Ответ запиши: _____.

Задание № 3

Как надо поступить, если фигура на своём поле стоит неровно?

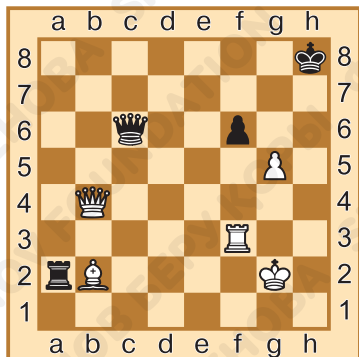
Ответ запиши: _____.



Задание № 4

Ход чёрных. Им объявлен мат или шах? Ответ запиши.

_____.



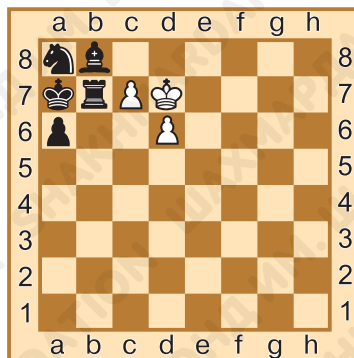
Задание № 5

Ход белых. Они тронули чёрную пешку на f6. Чем они могут её побить? Ответ запиши.

_____.

Задание № 6

Ход белых. Они пошли пешкой «с» вперёд и превратили её в коня 1.с8Кх. Возможен ли такой ход? Ответ запиши.



Задание № 7

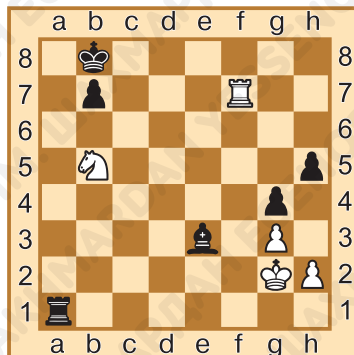
Ход чёрных. Им угрожает и мат конём на с7 — 1.Кс7х, и мат слоном на d5 — 1.Сd5х. Могут ли они спастись?

Задание № 8

Дай мат в один ход. Каким ходом может объявить мат каждая из сторон, если бы сейчас была её очередь хода? Ответ запиши.

1. _____.

1... _____.

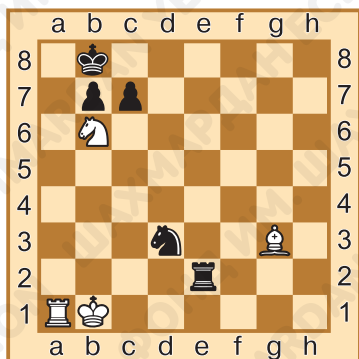
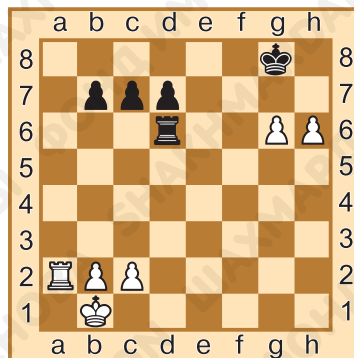


Задание № 9

Дай мат в один ход. Каким ходом может объявить мат каждая из сторон, если бы сейчас была её очередь хода? Ответ запиши.

1. _____.

1... _____.



Задание № 10

Дай мат в один ход. Каким ходом может объявить мат каждая из сторон, если бы сейчас была её очередь хода? Ответ запиши.

1. _____.

1... _____.



Задание № 11

Как ты оцениваешь свою работу на уроке? Выбери ответ (зачеркни ненужное, оставь один вариант):



Домашнее задание:

Задание № 12

Что игроки должны сделать, прежде чем начать шахматную партию?

Ответ запиши: _____.

Задание № 13

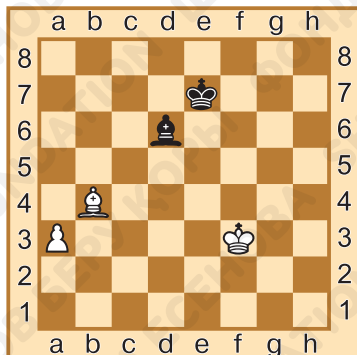
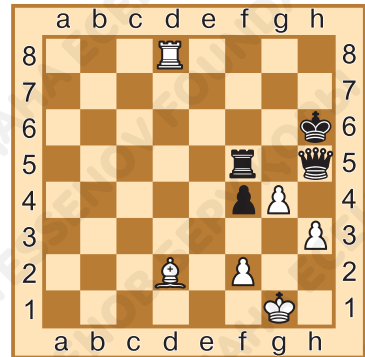
Можно ли вернуть назад сделанный ход?

Ответ запиши: _____.

Задание № 14

Белые своим последним ходом пошли 1.g2-g4. Могут ли чёрные побить пешку g на проходе? Ответ запиши.

_____.



Задание № 15

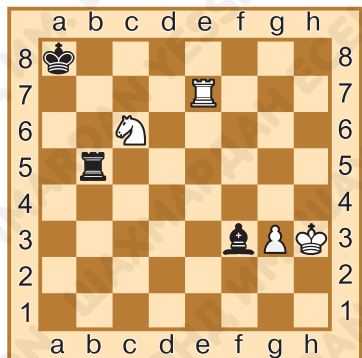
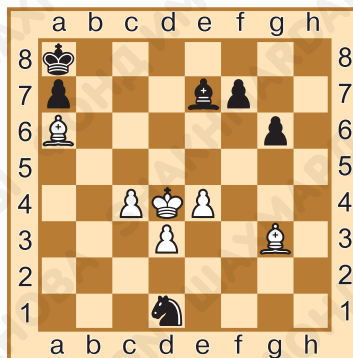
Ход белых. Могут ли они сделать ход 1.Krf4? Ответ запиши.

_____.

Задание № 16

Ход белых. Они тронули короля.
Куда они могут им пойти? Ответ
запиши.

_____.



Задание № 17

Дай мат в один ход. Каким хо-
дом может объявить мат каждая
из сторон, если бы сейчас была
её очередь хода? Ответ запиши.

1. _____.

1... _____.

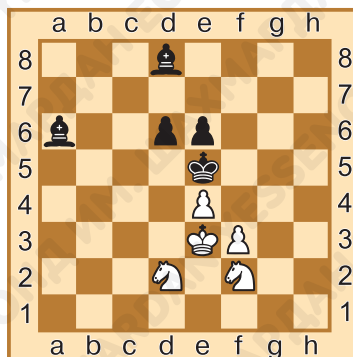


Задание № 18

Дай мат в один ход. Каким хо-
дом может объявить мат каждая
из сторон, если бы сейчас была
её очередь хода? Ответ запиши.

1. _____.

1... _____.



§ 14. Игровое занятие

Задание № 1

Как называется соревнование по шахматам, в котором участвует большое количество игроков?

Ответ запиши: _____.

Задание № 2

Сколько циферблатов на шахматных часах?

Ответ запиши: _____.

Задание № 3

Что такое цейтнот?

Ответ запиши: _____.

Задание № 4

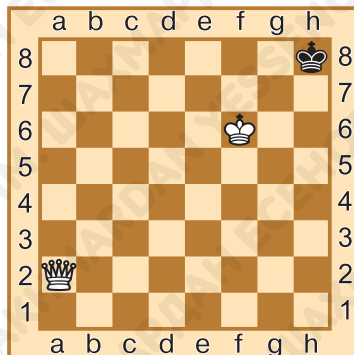
Какой рукой игрок должен переключать часы?

Ответ запиши: _____.

Задание № 5

Ход белых. Они тронули короля, намереваясь пойти 1.Крг6. Хороший ли ход они собираются сделать? Ответ запиши.

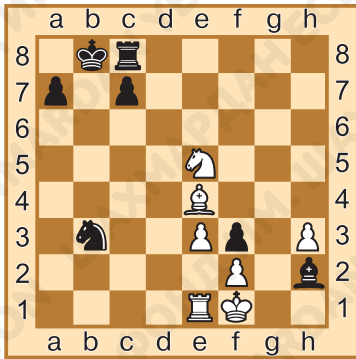
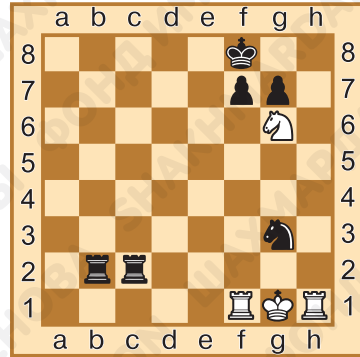
_____.



Задание № 6

Белые ходом 1.Kg6+ объявили шах чёрному королю. Как чёрным лучше всего спастись от шаха? Ответ запиши.

_____.



Задание № 7

Дай мат в один ход. Каким ходом может объявить мат каждая из сторон, если бы сейчас была её очередь хода? Ответ запиши.

1. _____.

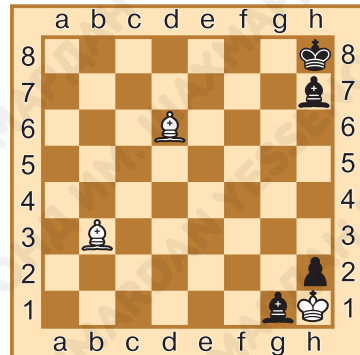
1... _____.

Задание № 8

Дай мат в один ход. Каким ходом может объявить мат каждая из сторон, если бы сейчас была её очередь хода? Ответ запиши.

1. _____.

1... _____.

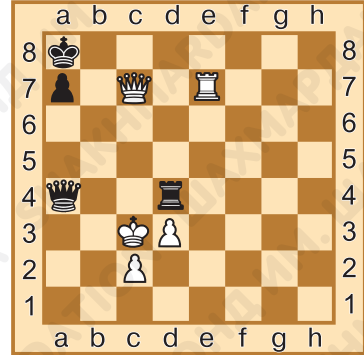


Задание № 9

Дай мат в один ход. Каким ходом может объявить мат каждая из сторон, если бы сейчас была её очередь хода? Ответ запиши.

1. _____.

1... _____.

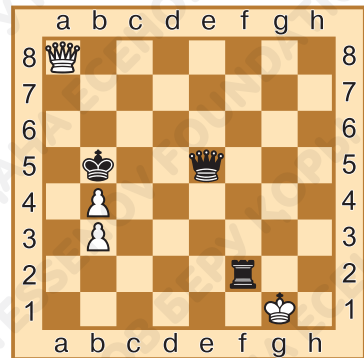


Задание № 10

Дай мат в один ход. Каким ходом может объявить мат каждая из сторон, если бы сейчас была её очередь хода? Ответ запиши.

1. _____.

1... _____.



Задание № 11

Как ты оцениваешь свою работу на уроке? Выбери ответ (зачеркни ненужное, оставь один вариант):



Домашнее задание:

Задание № 12

Сколько раз в партии должна повториться одна и та же позиция, чтобы можно было потребовать ничью?

Ответ запиши: _____.

Задание № 13

Как называется контроль времени, при котором каждому из игроков даётся 5 минут на всю партию?

Ответ запиши: _____.

Задание № 14

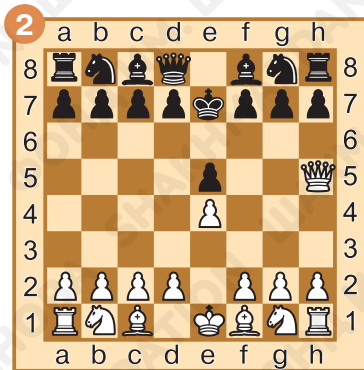
Каким будет результат партии, если в течение 50-ти ходов ни вы, ни ваш соперник не сделали хода пешкой и не взяли ни одной фигуры?

Ответ запиши: _____.

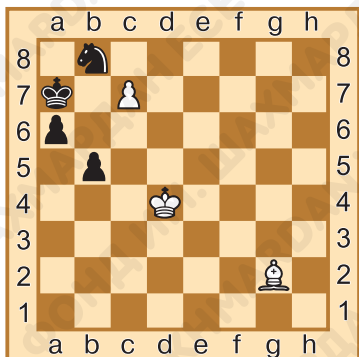
Задание № 15

Ход чёрных. Они случайно тронули короля. Должны ли они ходить королём? Какой ответ белых последует на 1...Кре7? Ответ запиши.





1. _____



Задание № 16

Ход белых. Могут ли они поставить мат в один ход? Ответ запиши.

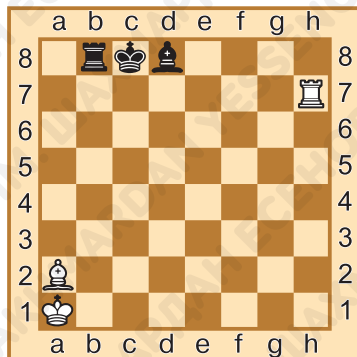
_____.

Задание № 17

Дай мат в один ход. Каким ходом может объявить мат каждая из сторон, если бы сейчас была её очередь хода? Ответ запиши.

1. _____.

1... _____.

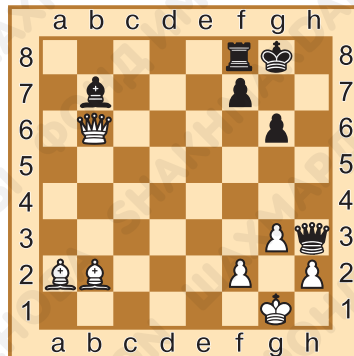


Задание № 18

Дай мат в один ход. Каким ходом может объявить мат каждая из сторон, если бы сейчас была её очередь хода? Ответ запиши.

1. _____.

1... _____.



§ 15. Итоговое занятие. Взаимодействие фигур

Задание № 1

Как называется согласованное действие фигур для достижения одной цели?

Ответ запиши: _____.

Задание № 2

Как называется мат, который ставит одна фигура под защитой другой?

Ответ запиши: _____.

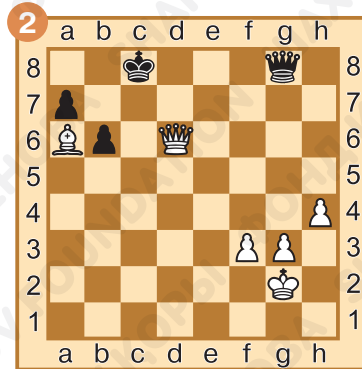
Задание № 3

Какие роли могут выполнять фигуры при атаке на неприятельского короля?

Ответ запиши: _____.

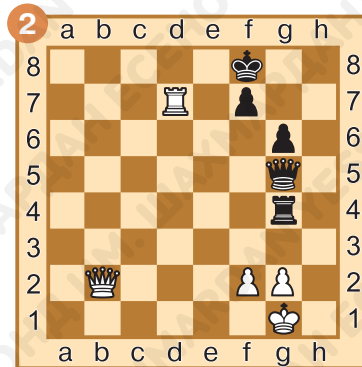
Задание № 4

Определи роли фигур, которые они выполняют при матовании неприятельского короля. Ответ запиши.



Задание № 5

Ход белых. Поставь мат в один ход, используя взаимодействие тяжёлых фигур. Ответ запиши.

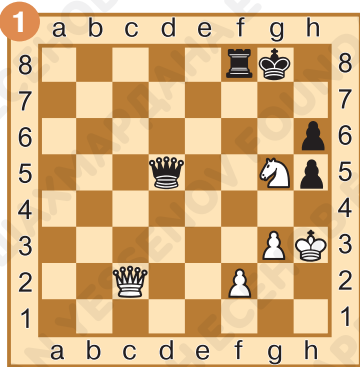


1. _____

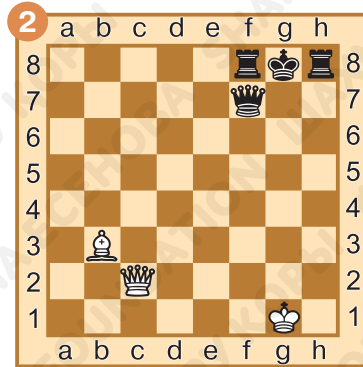
1. _____

Задание № 6

Ход белых. Поставь мат в один ход, используя взаимодействие ферзя и лёгкой фигуры. Ответ запиши.



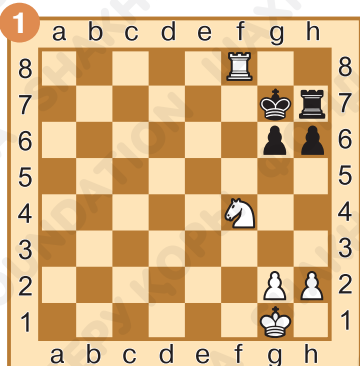
1. _____



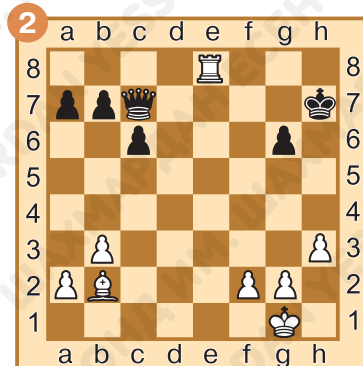
1. _____

Задание № 7

Ход белых. Поставь мат в один ход, используя взаимодействие ладьи и лёгкой фигуры. Ответ запиши.



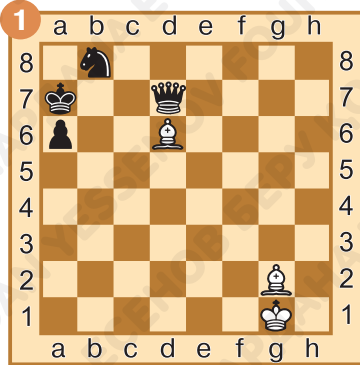
1. _____



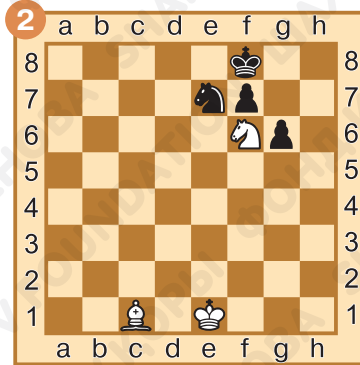
1. _____

Задание № 8

Ход белых. Поставь мат в один ход, используя взаимодействие двух лёгких фигур. Ответ запиши.



1. _____



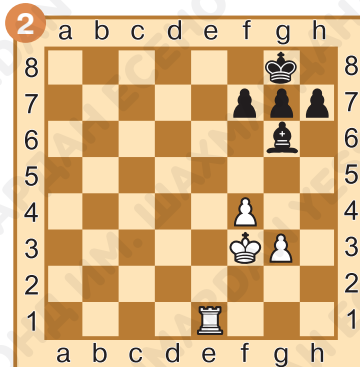
1. _____

Задание № 9

Ход белых. Поставь мат в один ход одиночной фигурой. Ответ запиши.



1. _____



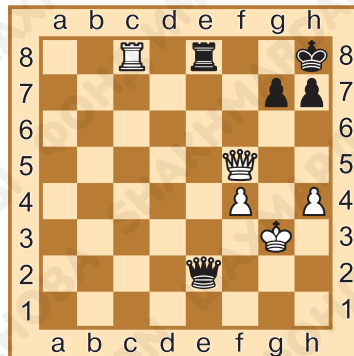
1. _____

Задание № 10

Ход белых. Мат в два хода. Используй одновременное нападение двух фигур на один и тот же объект.

1. _____.

2. _____.



Задание № 11

Как ты оцениваешь свою работу на уроке? Выбери ответ (зачеркни ненужное, оставь один вариант):



Домашнее задание:

Задание № 12

Могут ли два слона взаимодействовать по типу «охотник – защитник»?

Ответ запиши: _____.

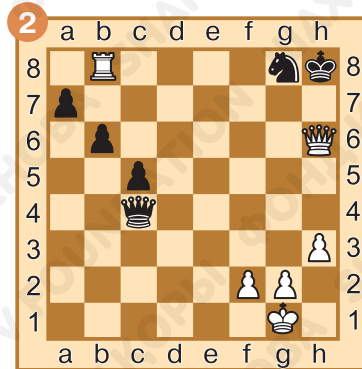
Задание № 13

Всегда ли ставит мат тот, у кого фигур больше?

Ответ запиши: _____.

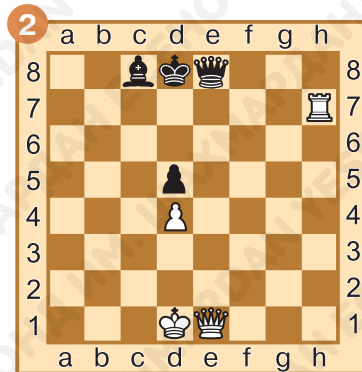
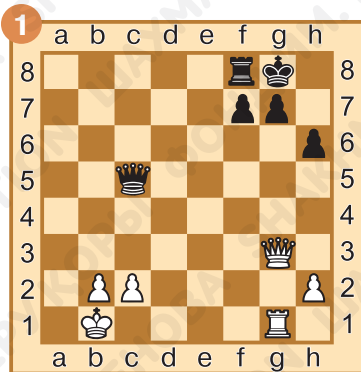
Задание № 14

Определи роли фигур, которые они выполняют при матовании неприятельского короля.



Задание № 15

Ход белых. Поставь мат в один ход, используя взаимодействие тяжёлых фигур. Ответ запиши.



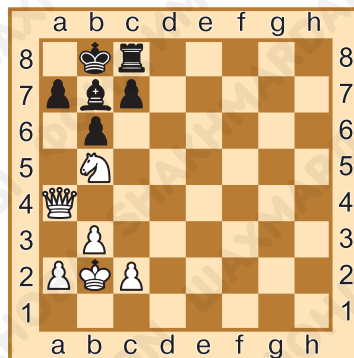
1. _____

1. _____

Задание № 16

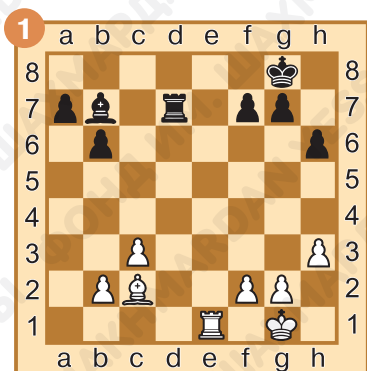
Ход белых. Поставь мат в один ход, используя взаимодействие ферзя и лёгкой фигуры. Ответ запиши.

1. _____.



Задание № 17

Ход белых. Поставь мат в один ход, используя взаимодействие ладьи и лёгкой фигуры. Ответ запиши.



1. _____.



1. _____.

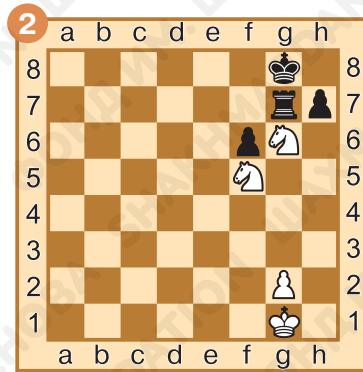
Задание № 18

Ход белых. Поставь мат в один ход, используя взаимодействие двух лёгких фигур. Ответ запиши.





1. _____

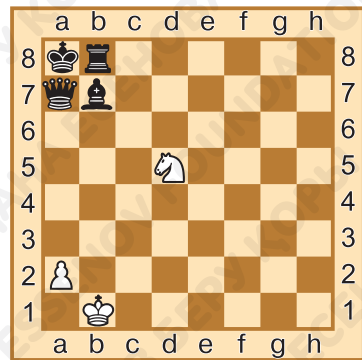


1. _____

Задание № 19

Ход белых. Поставь мат в один ход одиночной фигурой. Ответ запиши.

1. _____



Учебное издание

**Даулетова Гульмира Бекзатовна
Хуснутдинов Рустам Данилович**

ШАХМАТЫ

*Рабочая тетрадь № 1 к учебному пособию
для 3 класса общеобразовательной школы*

Издание 1-е

Редакционная коллегия: С. Абрамов, В. Касаткина

Художник: О. Сидорова

Корректор: Е. Баркова

Компьютерная вёрстка: О. Сидорова

Формат 70×90 1/16. Бумага офсетная. Печать офсетная.

Гарнитура Pragmatica. Усл. печ. л. 00,00 + 0,00 форзац.

Уч.-изд. 00,00 + 0,00 форзац.

Тираж 1000 экз.

Научно-образовательный фонд им. Академ. Шахмардана Есенова,
050040, г. Алматы, пр. Аль-Фараби, 36.



ISBN 978-601-60740-3-5



9 786018 074035 >