

Ф. Хасанова, Г. Даулетова

ШАХМАТЫ

2

КЛАСС

РАБОЧАЯ ТЕТРАДЬ № 1

Blank area for student information, containing four horizontal lines.



Научно-образовательный фонд им. Академ. Шахмардана Есенова
АЛМАТЫ, 2017

Ф. Хасанова, Г. Даулетова

ШАХМАТЫ

2

класс

РАБОЧАЯ ТЕТРАДЬ № 1



Научно-образовательный фонд им. Академ. Шахмардана Есенова

АЛМАТЫ, 2017

УДК 373.167.1:794.1
Ш 31

Ш 31 Шахматы: Рабочая тетрадь № 1 к учебному пособию № 1
для 2 класса общеобразоват. шк. / сост. Ф.С. Хасанова,
Г.Б. Даулетова. — Алматы, 2017 — 124 стр.

ISBN 978-601-7218-20-1

УДК 373.167.1:794.1

© Научно-образовательный фонд им.
Академ. Шахмардана Есенова, 2017
© Печать ТОО «Brand Book», 2017



Дорогой друг!

Эта тетрадь поможет тебе на занятиях шахматами в школе и дома. Для того чтобы хорошо играть, надо выучить правила, понять, как ходит и что умеет делать каждая из фигур, и научиться командовать ими. Здесь ты найдёшь много заданий, которые помогут тебе очень скоро стать настоящим шахматистом!

Если что-то покажется непонятным — не бойся задавать вопросы своему учителю и друзьям. Попроси родителей помочь тебе выполнять задания. Если они раньше не играли в шахматы, то будут учиться вместе с тобой. И, может быть, ты сам сможешь что-нибудь им подсказать!

Желаем тебе успехов в учёбе и побед в шахматных партиях!

СОДЕРЖАНИЕ

Приветствие	3
§ 1. Знакомство с шахматами	5
§ 2. Знакомство с шахматными фигурами	10
§ 3. Шахматная доска и фигуры	16
§ 4. Горизонталь и вертикаль. Ладья	23
§ 5. Ладья. Взятие	30
§ 6. Диагональ. Слон	40
§ 7. Слон. Взятие	48
§ 8. Ферзь. Ход ферзя	57
§ 9. Ферзь. Взятие	65
§ 10. Пешка	73
§ 11. Конь. Ход коня	81
§ 12. Конь. Взятие	88
§ 13. Король	96
§ 14. Обозначение полей доски и фигур	104
§ 15. Проверочное занятие	113
Заключительное слово	122

§ 1. Знакомство с шахматами

Задание № 1

Посмотри на картинку.
В какую игру играет Мудрец с шахом?

- 1) в шахматы;
- 2) в футбол.

Ответ запиши:

_____.



Задание № 2

Сколько игроков обычно играет в шахматы?

- 1) 2;
- 2) 4;
- 3) 22.

Ответ запиши: _____.

Задание № 3

Шахматы можно отнести к...

- 1) подвижным играм;
- 2) интеллектуальным играм.

Ответ запиши: _____.



Задание № 4

Каков возраст шахмат?

- 1) 100 лет;
- 2) 2000 лет.

Ответ запиши: _____.

Задание № 5

Какую страну принято считать родиной шахмат?

- 1) Казахстан;
- 2) Индию;
- 3) Россию.

Ответ запиши: _____.



Задание № 6

Сколько человек играло в чатурангу?

- 1) четверо;
- 2) трое.

Ответ запиши: _____.

Задание № 7

К какому народу чатуранга попала из Индии?

- 1) к поморам;
- 2) к арабам.

Ответ запиши: _____.

Задание № 8

Шатрандж стал игрой для... участников.

- 1) троих;
- 2) двоих.

Ответ запиши: _____.

Задание № 9

Шахматы — это национальная игра какого народа?

- 1) индийцев;
- 2) в шахматы играют люди разных стран и национальностей.

Ответ запиши: _____.

Задание № 10

Какие качества развивают шахматы?

- 1) ценные качества ума;
- 2) силу рук;
- 3) быстроту движений.

Ответ запиши:



Задание № 11

Как ты оцениваешь свою работу на уроке? Выбери ответ (зачеркни ненужное, оставь один вариант):



Домашнее задание:

Задание № 12

Чтобы играть в шахматы, надо знать:

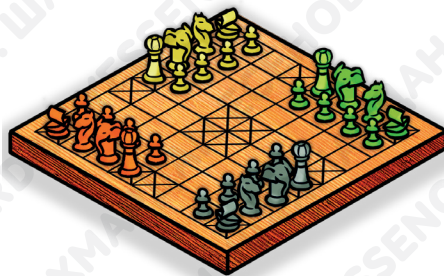
- 1) правила дорожного движения;
- 2) правила шахматной игры.

Ответ запиши: _____
_____.

Задание № 13

Как называется игра, изображённая на картинке?

Ответ запиши: _____
_____.



Задание № 14

Кто, согласно древней легенде, придумал шахматную игру?

Ответ запиши: _____.

Задание № 15

Вспомни легенду о происхождении шахмат и скажи, какое самое грозное орудие было в армии шаха Бахман-Шехара?

Ответ запиши:

_____.



Задание № 16

От какой болезни вылечил мудрец шаха?

- 1) от гриппа;
- 2) от скуки.

Ответ запиши:

_____.

Задание № 17

Во время игры шахматные фигуры располагаются:

- 1) на лужайке;
- 2) на доске.

Ответ запиши:

_____.



Задание № 18

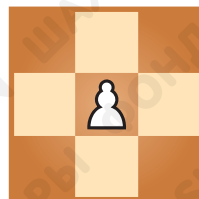
Придумай свою сказку о возникновении шахмат. Приготовься рассказать её в классе.

§ 2. Знакомство с шахматными фигурами

Задание № 1

Как называется эта фигура?

Название запиши: _____.



Задание № 2

Как называется эта фигура?

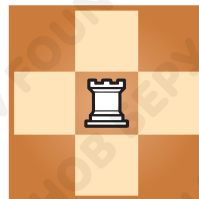
Название запиши: _____.



Задание № 3

Как называется эта фигура?

Название запиши: _____.



Задание № 4

Как называется эта фигура?

Название запиши: _____.



Задание № 5

Как называется эта фигура?

Название запиши: _____.



Задание № 6

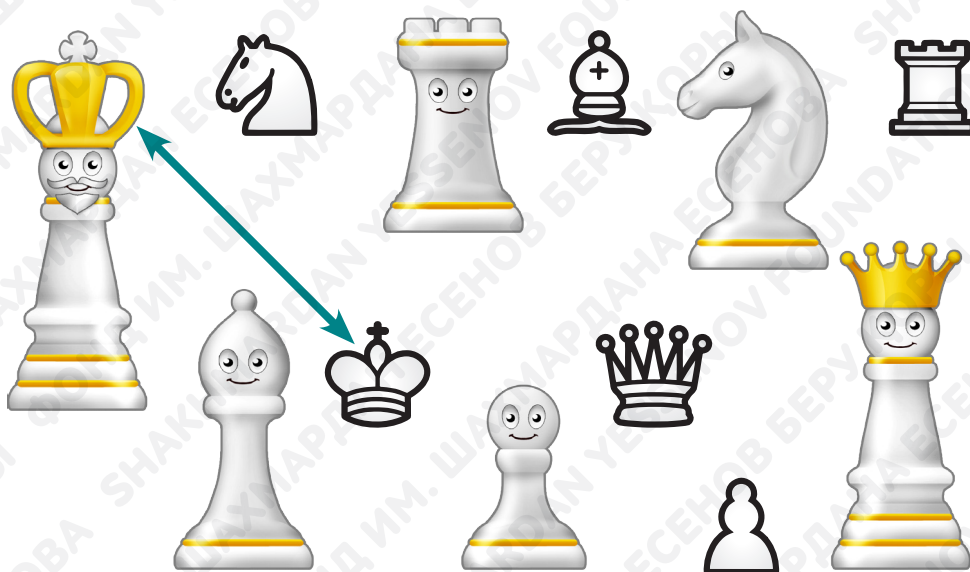
Как называется эта фигура?

Название запиши: _____.



Задание № 7

Соедини линией шахматную фигуру с её графическим символом.



Задание № 8

Какие шахматные фигуры спрятались в словах:
олады, спешка, заслонка, коньки?

Зачеркни лишние буквы, чтобы остались названия шахматных фигур.

Задание № 9

Какую букву нужно заменить в следующих словах, чтобы получились названия шахматных фигур?

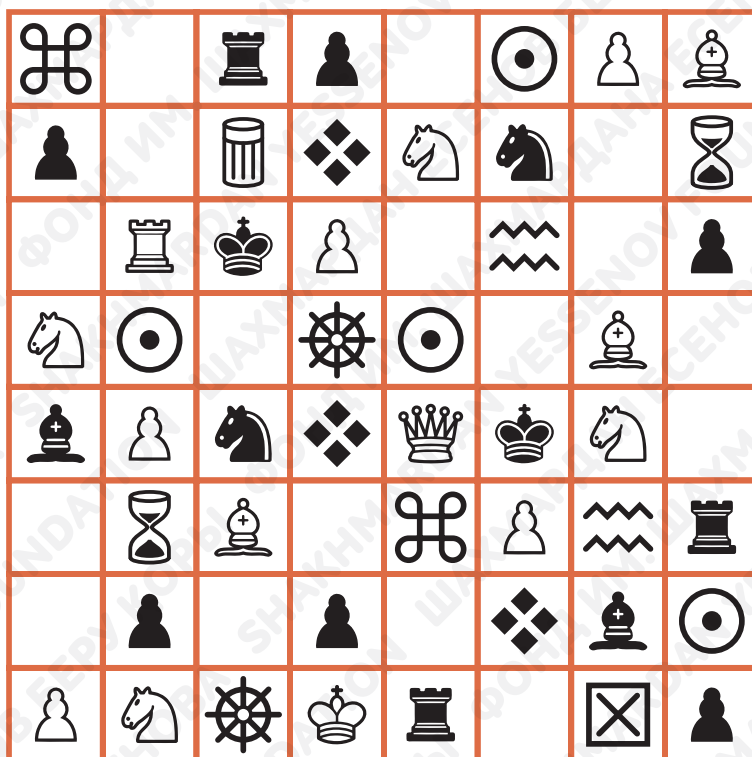
Корь, пушка, печка, бадья.

Задание № 10* (повышенной сложности, можно использовать для самостоятельной работы)

Посчитай и запиши, сколько ты нашёл:

королей _____; ферзей _____; ладей _____;

слонов _____; коней _____; пешек _____.



Задание № 11

Как ты оцениваешь свою работу на уроке? Выбери ответ (зачеркни ненужное, оставь один вариант):



Домашнее задание:

Задание № 12

Отгадай загадки. Ответ запиши:

Ни к чему, ребята, спешка —
Потеряться может _____.

Мне приснился страшный сон:
С муравьём боролся _____.

В углу стоит бадья,
В бадье плавёт _____.

Кто может подсказать пароль?
Его величество _____.



Задание № 13

В названиях каких шахматных фигур четыре буквы? Запиши эти названия:

_____.

Задание № 14

В названиях каких шахматных фигур пять букв? Запиши эти названия:

_____.



Задание № 15





В названии какой шахматной фигуры шесть букв? Запиши это название:

_____.

Задание № 16

Посмотри внимательно на графические символы шахматных фигур. Напиши названия фигур, которым соответствует тот или иной символ. В свободной клеточке нарисуй точно такой же.



	_____		_____
	_____		_____

Задание № 17

Заполни таблицу:

Название шахматной фигуры	Её графический символ	Количество в белой армии	Количество в чёрной армии
Король		1	1
Ферзь			
Ладья			
Слон			
Конь			
Пешка			

§ 3. Шахматная доска и фигуры

Задание № 1

Какой формы шахматная доска?

Варианты ответов: круглая, прямоугольная, квадратная.

Ответ запиши:

_____.



Задание № 2

Как называются клетки на шахматной доске?

Ответ запиши: _____.

Задание № 3

Что больше — шахматная доска или шахматное поле?

Ответ запиши: _____.

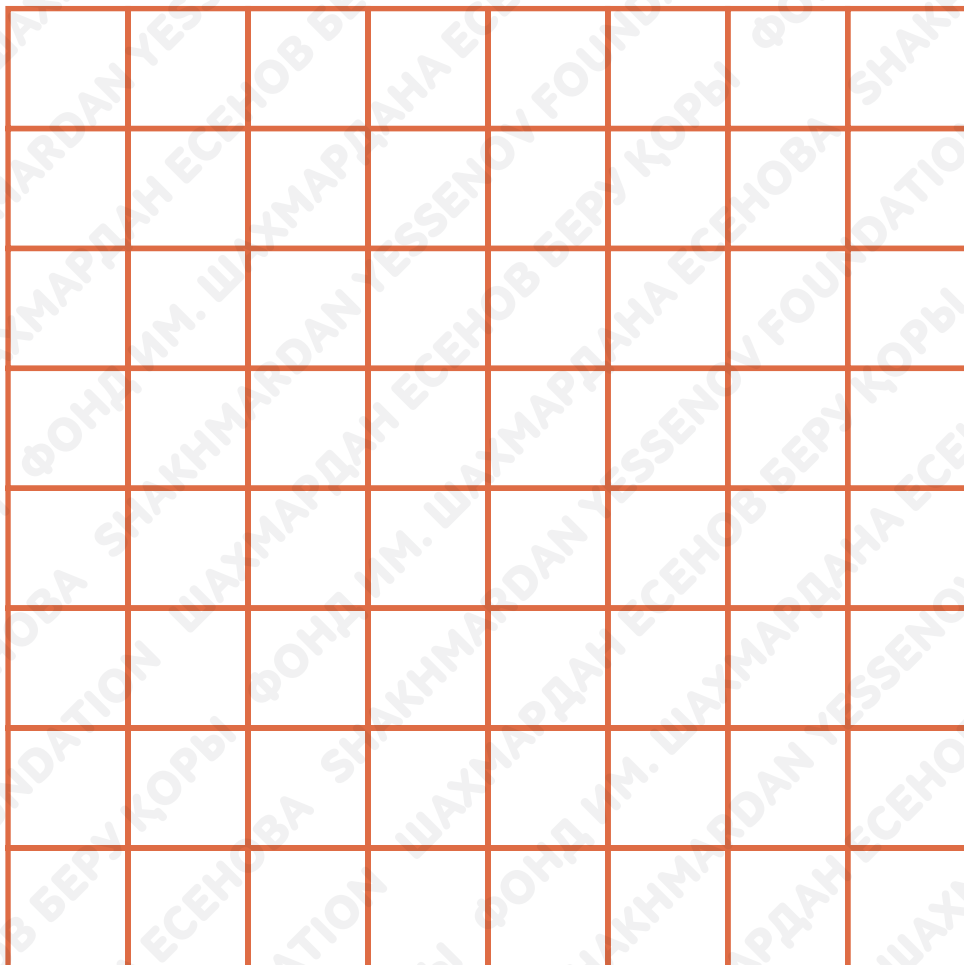
Задание № 4

Найди названия шахматных клеток в словах: поляна, тополя, поляк, полярник.



Задание № 5

Раскрась поля шахматной доски. Вспомни, какого цвета должно быть правое нижнее поле. Начни раскрашивать с него.



Задание № 6

Найди поля, расположенные в шахматном порядке.



Задание № 7

Какие фигуры в первоначальном положении расположены на соседних полях:

- 1) слон и ладья;
- 2) король и конь;
- 3) ферзь и слон.

Ответ запиши: _____.

Задание № 8

На поле какого цвета стоит белый ферзь?

Ответ запиши: _____.

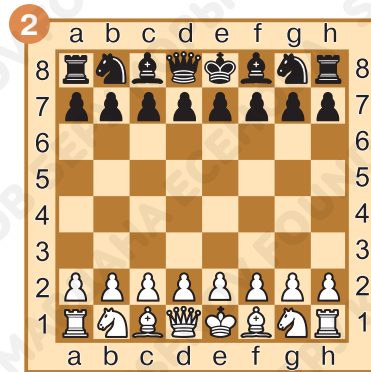
Задание № 9

Клетку какого цвета занимает чёрный король?

Ответ запиши: _____.

Задание № 10

На какой из двух шахматных досок шахматные фигуры расставлены правильно? Правильное расположение фигур отметь галочкой.



Задание № 11

Как ты оцениваешь свою работу на уроке? Выбери ответ (зачеркни ненужное, оставь один вариант):



Домашнее задание:

Задание № 12

Закончи строчки стихотворения:

*Рожь на нём не колосится,
Не растёт на нём пшеница,
Слон и Конь резвятся вволю,
Это — ...*

Ответ запиши: _____.



*Даже маленькую мышь
Ты сюда не поместишь.
Здесь она — как бегемот,
Ей размер не подойдёт.
Вы запомните, ребята,
Чёрно-белые квадраты,
Называют их нередко
Просто...*

Ответ запиши: _____.



Задание № 13

Для того чтобы шахматная доска была расположена правильно, надо:

- 1) чтобы левое угловое поле было белым;
- 2) чтобы правое угловое поле было белым.

Ответ запиши: _____.

Задание № 14

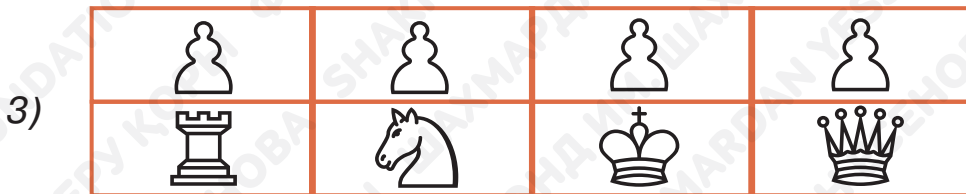
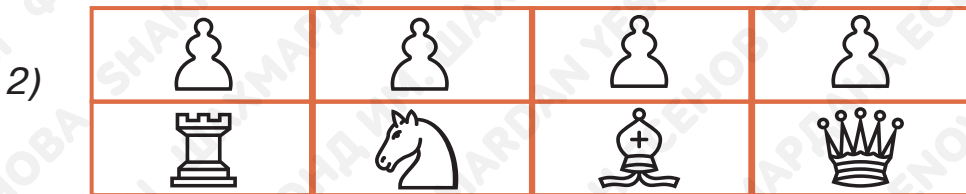
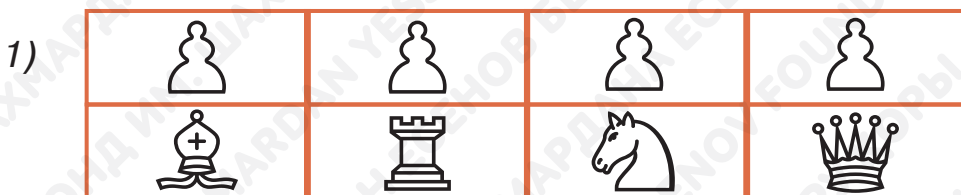
Сколько полей на шахматной доске?

- 1) 100;
- 2) 28;
- 3) 64.

Ответ запиши: _____.

Задание № 15

На рисунке изображены фрагменты шахматной доски. На каком из них шахматные фигуры расположены правильно?



Ответ запиши: _____.

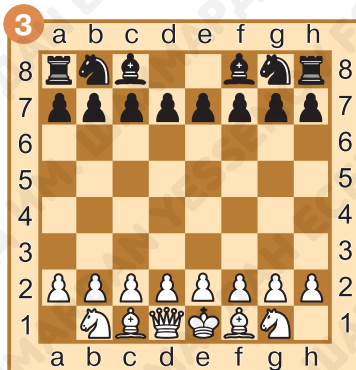
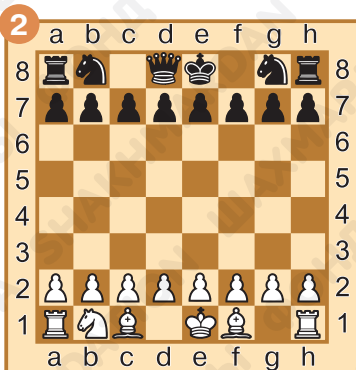
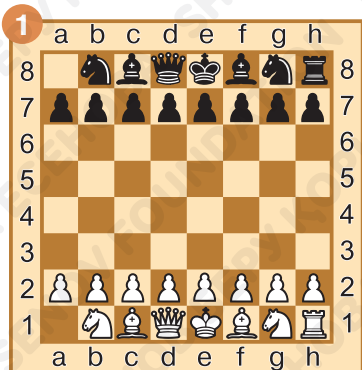
Задание № 16

Какие фигуры надо поменять местами, чтобы получилась правильная начальная расстановка? Под каждой диаграммой напиши названия фигур, которые необходимо поменять местами.



Задание № 17

На следующих диаграммах ещё не все фигуры заняли свои места. Дорисуй недостающие фигуры.

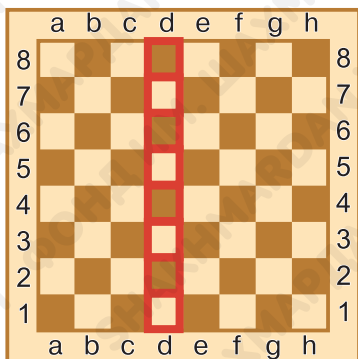
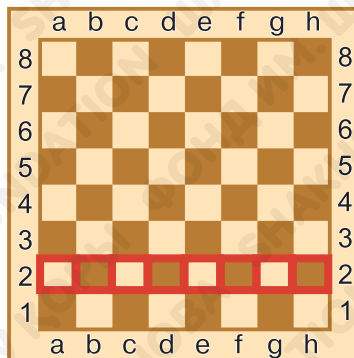


§ 4. Горизонталь и вертикаль. Ладья

Задание № 1

Дорожка на шахматной доске, состоящая из белых и чёрных полей и идущая слева направо, называется...

Ответ запиши: _____.



Задание № 2

Дорожка на шахматной доске, состоящая из белых и чёрных полей и идущая снизу вверх, называется...

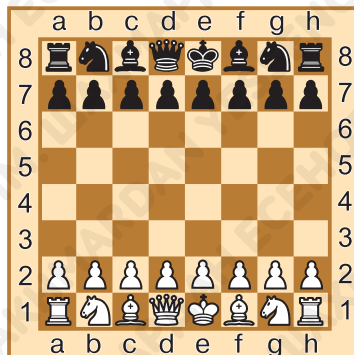
Ответ запиши: _____.

Задание № 3

Вспомни начальную расстановку шахматных фигур.

Сколько шахматных фигур расположено на каждой вертикали?

Ответ запиши: _____.





Задание № 4

Вспомни начальную расстановку шахматных фигур.

Есть ли на шахматной доске горизонтали, на каждом поле которых расположены фигуры? Сколько таких горизонталей?

Ответ запиши: _____.

Задание № 5

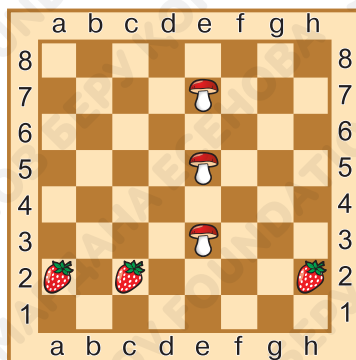
На шахматной доске выросли грибы и ягоды. На каких линиях растут ягоды? На каких линиях растут грибы?

Ягоды растут на одной

_____.

Грибы растут на одной

_____.



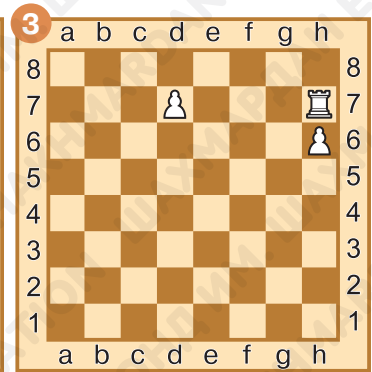
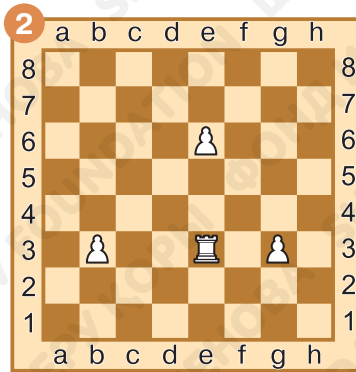
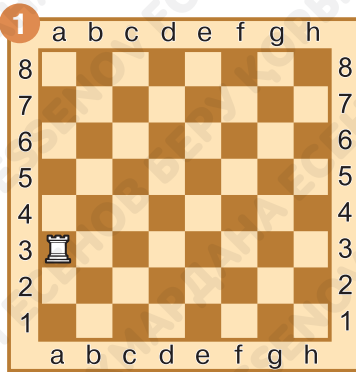
Задание № 6

По каким линиям ходит ладья?

Ответ запиши: _____.

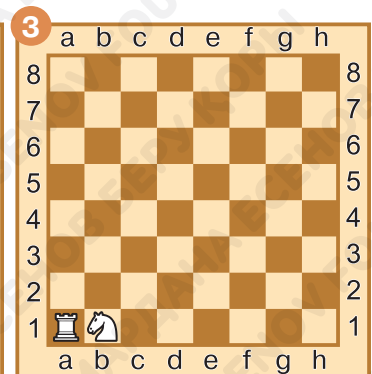
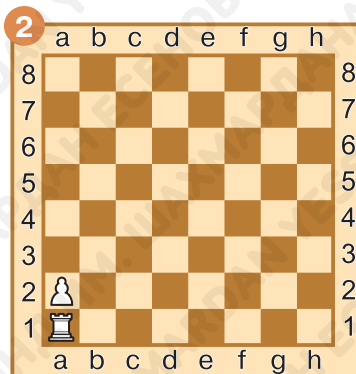
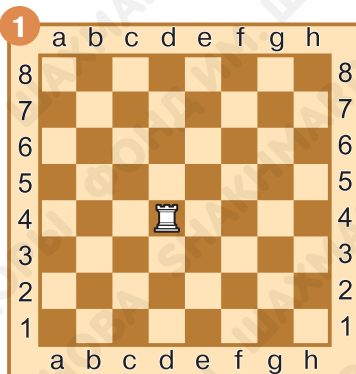
Задание № 7

Покажи все поля, на которые может пойти ладья.



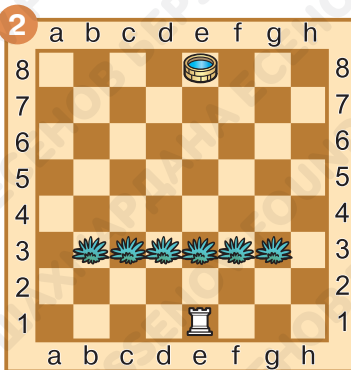
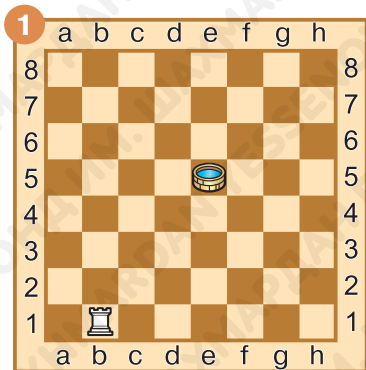
Задание № 8

Раскрась красным цветом поля, на которые ладья может пойти по горизонтали, и зелёным цветом — поля, на которые ладья может пойти по вертикали.



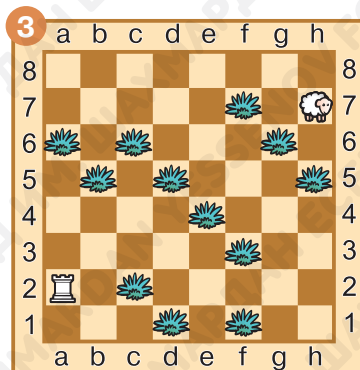
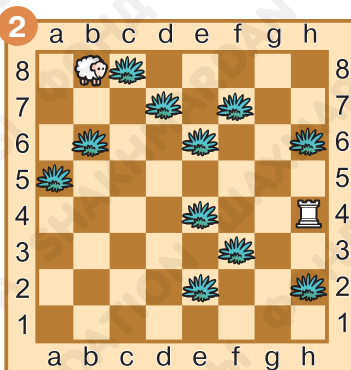
Задание № 9

Найди самый короткий путь ладьи до заданного поля. Верблюжонок (ладья) гуляет по степи, помоги ему добраться до колодца, обходя колючки.



Задание № 10

Однажды пастух пас отару овец, но одна из овец заблудилась в степи. Помоги пастуху (ладья) отыскать пропажу.



Задание № 11

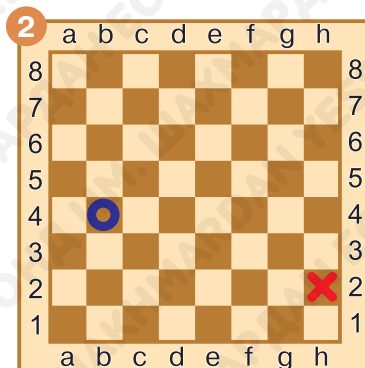
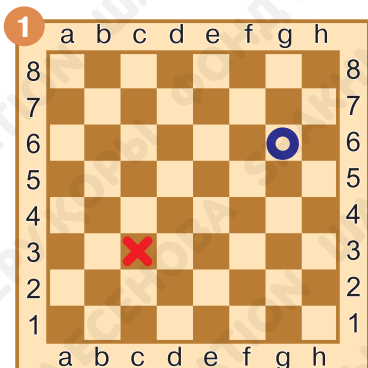
Как ты оцениваешь свою работу на уроке? Выбери ответ (зачеркни ненужное, оставь один вариант):



Домашнее задание:

Задание № 12

Верблюжонок (**X**) и ослик (**O**) решили посоревноваться, кто быстрее бежит. Нарисуй для них дорожки. Закрась горизонталь, на которой стоит верблюжонок, красным цветом; вертикаль, на которой стоит ослик, синим цветом.



Задание № 13

Отгадай загадку:

*Как танк могучий и стальной,
Она несётся по прямой.
Любые ей доступны дали
На вертикали и горизонтали.*

Ответ запиши:

_____.



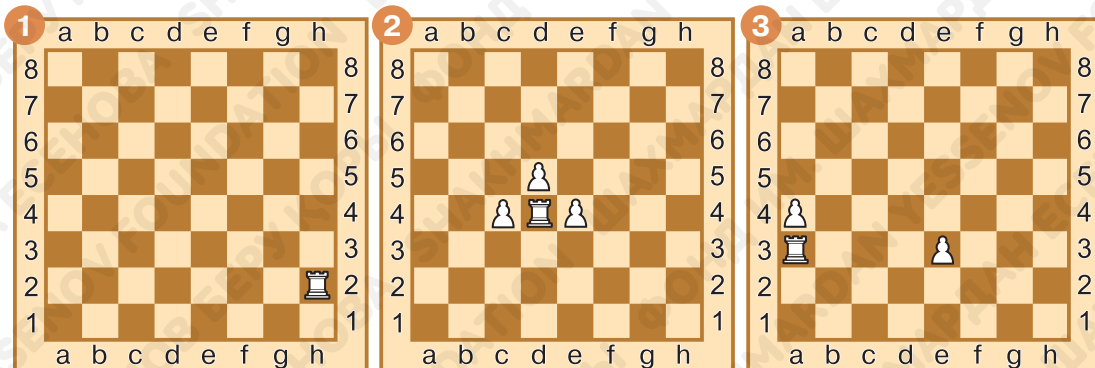
Задание № 14

Где стоит ладья в начале игры?

Ответ запиши: _____.

Задание № 15

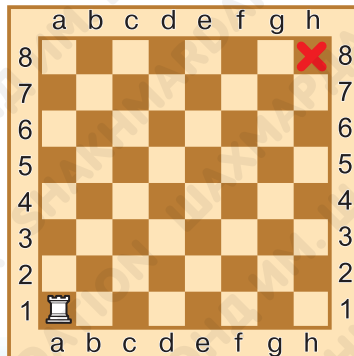
Покажи все поля, на которые может пойти ладья.



Задание № 16

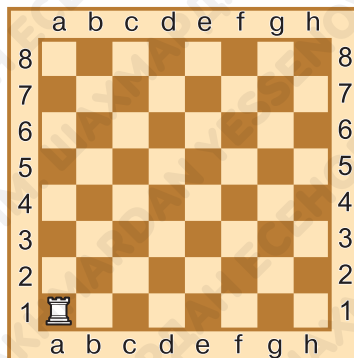
Сколько ходов потребуется ладье, чтобы из одного чёрного угла попасть в противоположный чёрный угол? Путь нарисуй.

Ответ запиши: _____.



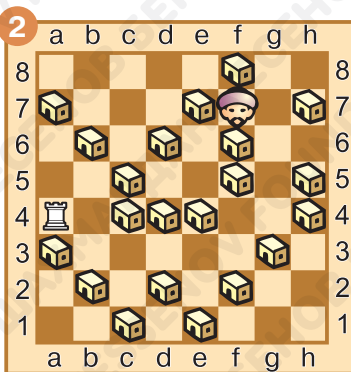
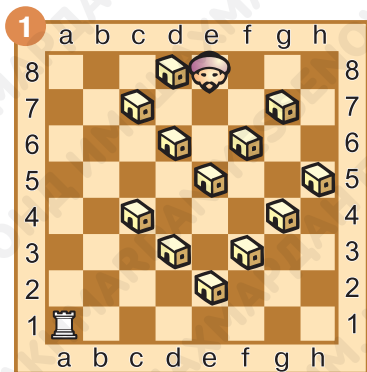
Задание № 17

Однажды Алдар-Косе решил поспорить с баем, что сможет обойти всю степь. Помоги ему выиграть спор. Обойди все поля шахматной доски, проходя над каждым только один раз. Путь Алдара-Косе (он ходит как ладья) нарисуй.



Задание № 18

Алдар-Косе (ладья) решил разыскать в старом городе своего друга Жиренше и заблудился. Помоги ему найти дорогу к дому товарища. Путь нарисуй.



§ 5. Ладья. Взятие

Задание № 1

Отгадай загадку:

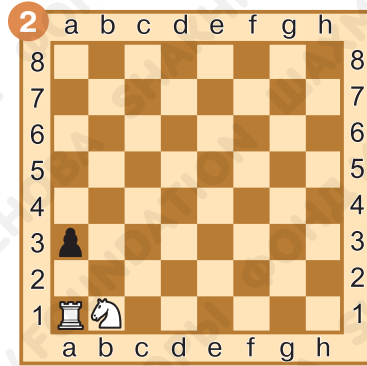
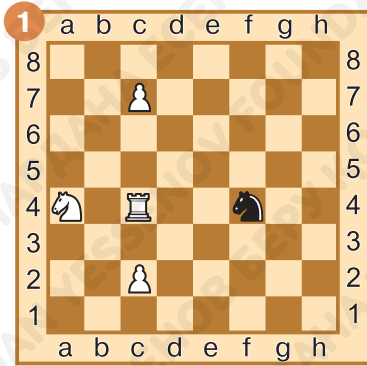
Стою на самом краю,
Путь откроют — пойду,
Только прямо хожу,
Как зовут — не скажу.

Ответ запиши: _____.



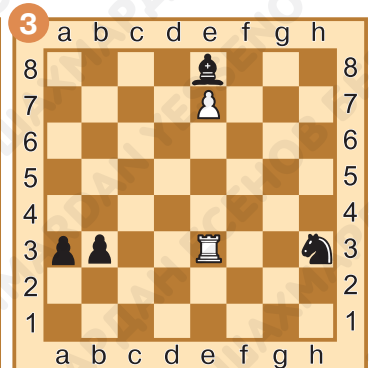
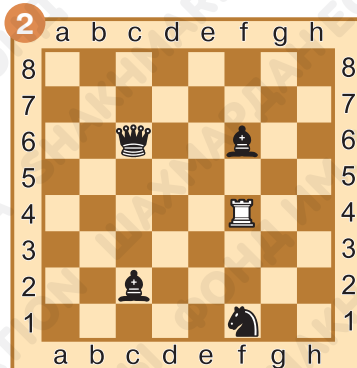
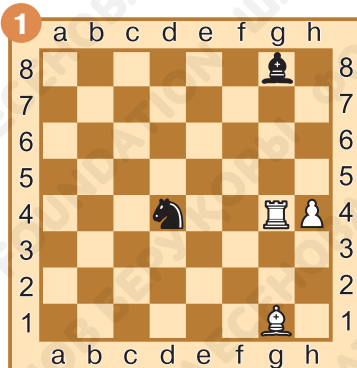
Задание № 2

Отметь поля, на которые может пойти белая ладья.



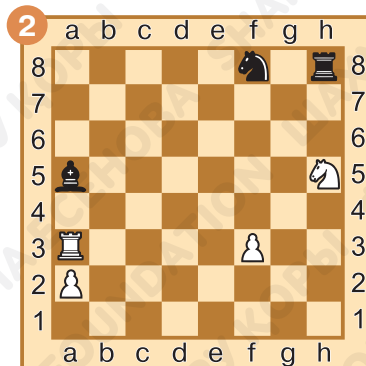
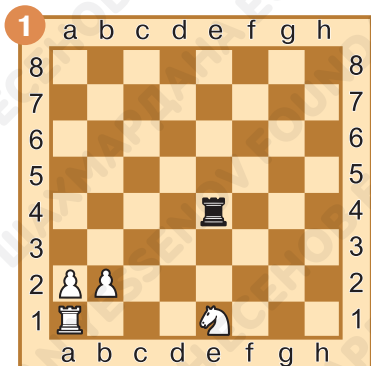
Задание № 3

Отметь на диаграммах те фигуры, которые ладья может побить за один ход.



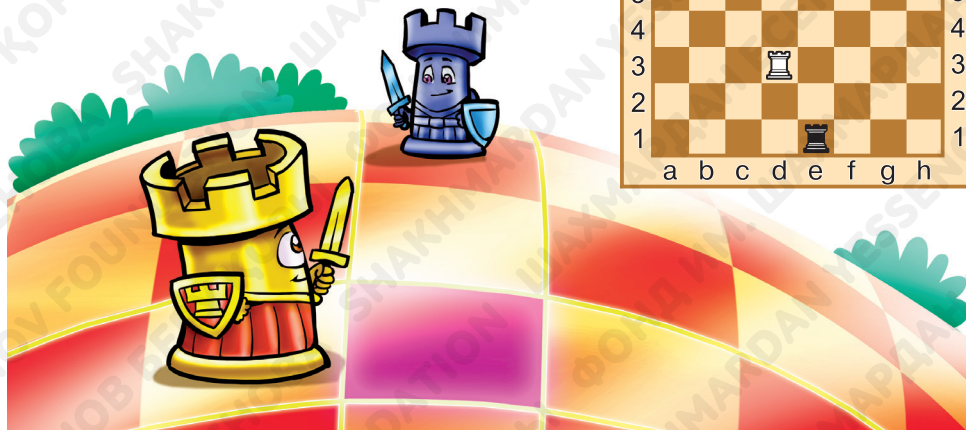
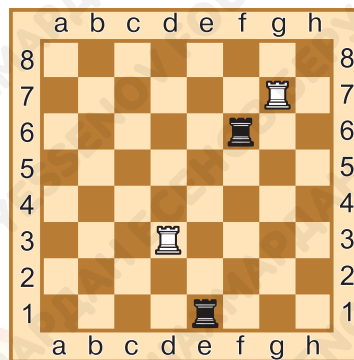
Задание № 4

Какая из ладей (белая или чёрная) держит больше полей под ударом?



Задание № 5

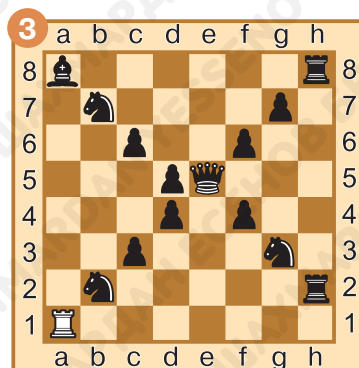
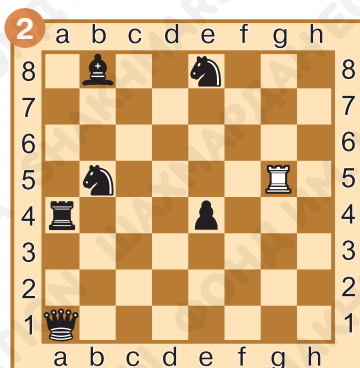
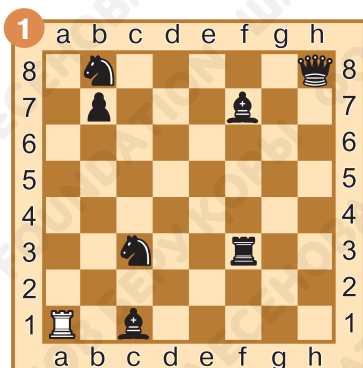
Отметь поля, которые держат под ударом одновременно и белые, и чёрные ладьи.





Задание № 6

Батыр Алибек (ладья) решил поохотиться. Стрелы у него волшебные, каждая стрела обязательно должна поражать одного зверя. Если вдруг хоть одна стрела пролетит мимо, то батыр превратится в камень. Помоги батыру сделать точные выстрелы. (По правилам «охоты» ходить может только ладья-охотник. Каждым своим ходом она должна сбивать фигуру соперника. «Холостых» ходов, ходов без взятия ладья делать не может).



Задание № 7

Кожа Насыр увидел, что разбойники спрятали сокровища в горах. Помогите ему добраться до сокровищ незаметно. Нельзя становиться и перепрыгивать поля, где разбойники поставили капканы. (Кожа Насыр передвигается как ладья).



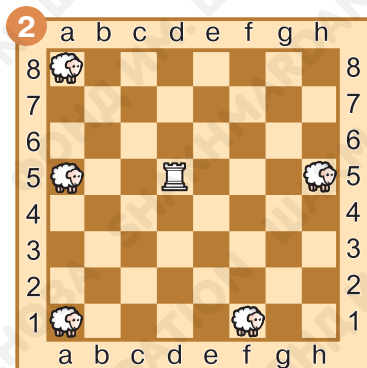
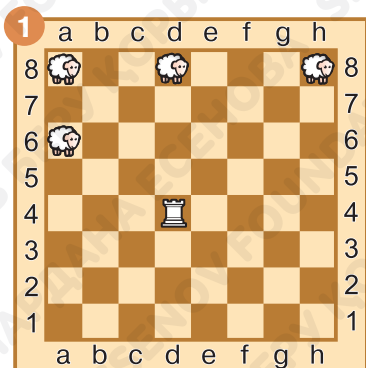
1	a	b	c	d	e	f	g	h	8	8
						♦	✗			
				✗	✗					
			✗							
	✗						✗			
	✗	✗					✗			
				✗	✗					
			✗					✗		
	♖									
	a	b	c	d	e	f	g	h		

2	a	b	c	d	e	f	g	h	8	8
								♦		
			✗				✗			
		✗		✗			✗			
			✗		✗		✗			
	✗				✗	✗	✗	✗		
	✗	✗			✗		✗			
		✗		✗		✗				
			✗					✗		
								♖		
	a	b	c	d	e	f	g	h		

3	a	b	c	d	e	f	g	h	8	8
						♦				
		✗								
			✗							
			✗					✗		
	✗				✗					
	✗	✗				♖				
		✗	✗				✗			
			✗					✗		
								✗		
								♖		
	a	b	c	d	e	f	g	h		

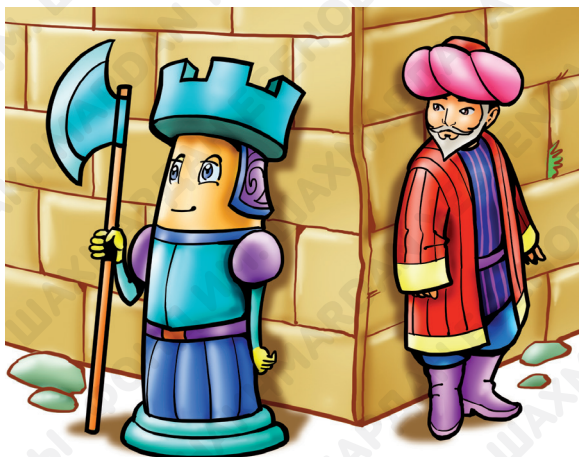
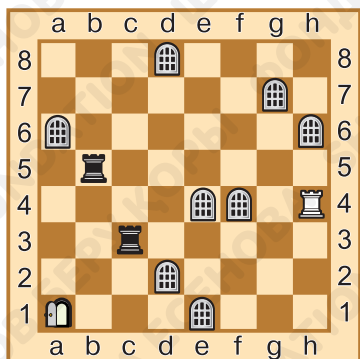
Задание № 8

Отара овец разбрелась и заблудилась в степи. Пастух (ладья) должен собрать всё стадо. Каждым ходом надо забирать по одной овечке так, чтобы в конце ни одной овечки не осталось в степи. Делать ходы без взятия нельзя. Если хоть одна овечка пропадёт, то хозяин накажет пастуха.



Задание № 9

Кожа Насыр (белая ладья) попал в плен. Его заточили в замок Бая. Чтобы спастись, ему надо пробраться на поле с изображением двери. Но коридоры замка стерегут охранники — чёрные ладьи, и попадаться им на глаза, то есть становиться под бой, нельзя. Охранники стоят неподвижно. Необходимо найти и показать кратчайший маршрут, по которому Кожа Насыр может выбраться из замка.



Задание № 10

Как ты оцениваешь свою работу на уроке? Выбери ответ (зачеркни ненужное, оставь один вариант):



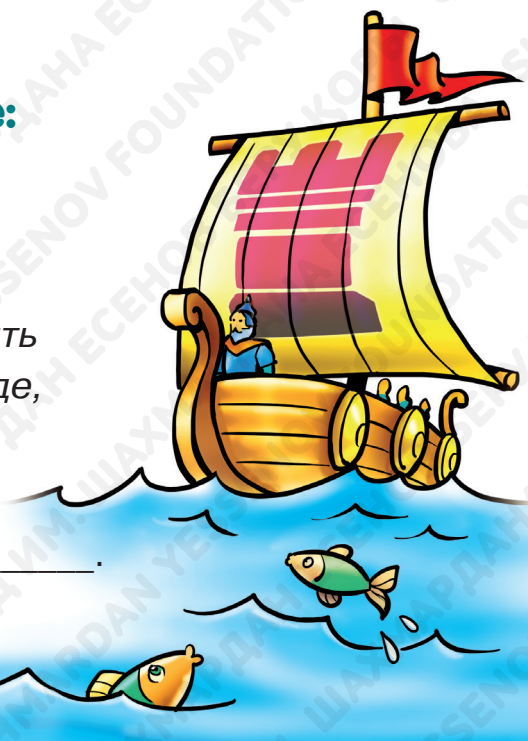
Домашнее задание:

Задание № 11

Отгадай загадку:

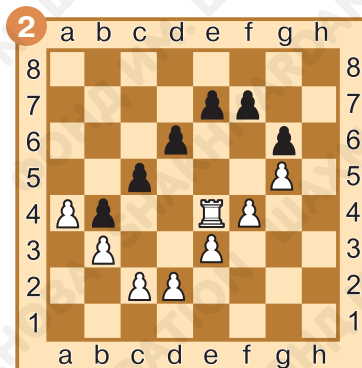
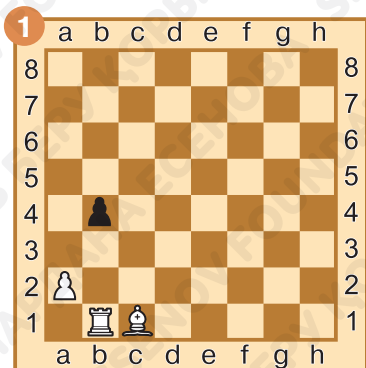
*Мы могли на ней бы плыть
С русским князем по воде,
Но позволено ходить
И по клеточкам...*

Ответ запиши: _____.



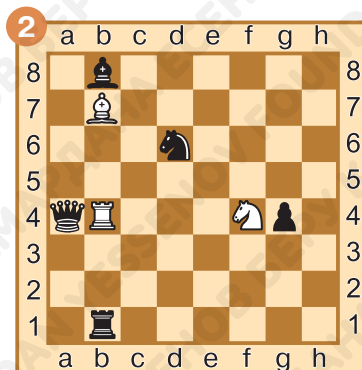
Задание № 12

Найди все поля, на которые может пойти белая ладья.



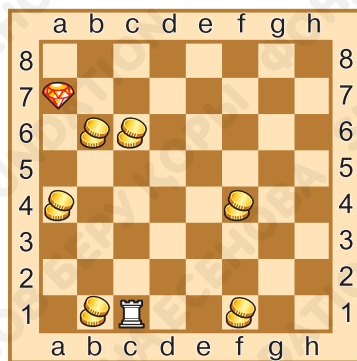
Задание № 13

Найди все фигуры, которые ладья может побить своим ходом.



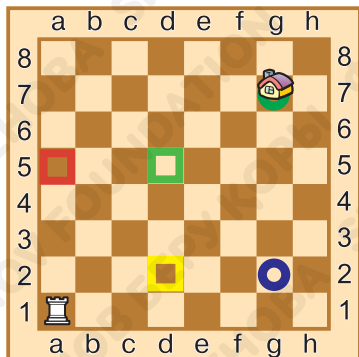
Задание № 14

Кожа Насыр решил выследить, где разбойники спрячут мешок с золотыми монетами. Он незаметно проделал в мешке отверстие и золотые монетки по одной стали выпадать из мешка. Найди, где спрятано золото, и по дороге собери все золотые монеты.



Задание № 15

Шахматная математика. Каждым ходом ладьи прибавляй число, если ладья идёт по вертикали, и отнимай число, если ладья идёт по горизонтали. Напиши, какое число получится, когда ладья попадёт в домик.



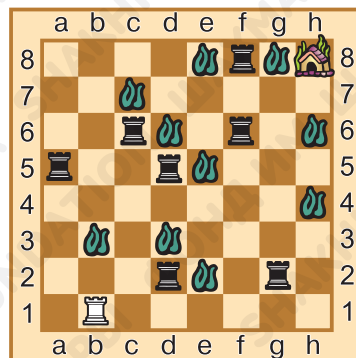
Красный квадрат — 8;
 зелёный квадрат — 3;
 жёлтый квадрат — 6;
 синий круг — 1.

Ответ: _____.

Задание № 16*

(повышенной сложности)

Маленький карасик (белая ладья) заблудился и попал в воды, где полно хищных рыб (чёрные ладьи). Помоги ему незаметно добраться домой, в пещерку, так, чтобы хищные рыбы его не увидели и не съели. В реке есть камни, за которые можно спрятаться.

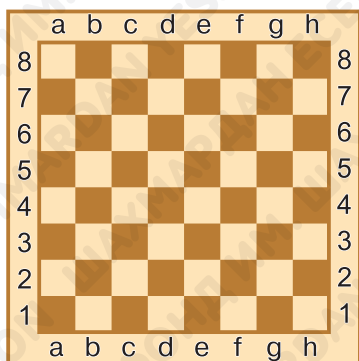
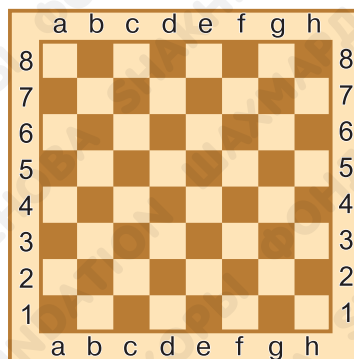


§ 6. Диагональ. Слон

Задание № 1

Покажи большую белую диагональ. Сколько в ней полей?

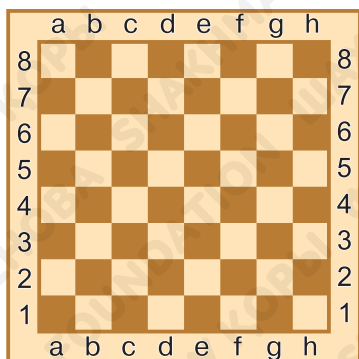
Ответ запиши: _____.



Задание № 2

Какая диагональ длиннее: большая белая или большая чёрная?

Ответ запиши: _____.



Задание № 3

Покажи одну из самых коротких диагоналей. Сколько в ней полей? Сколько самых коротких диагоналей на шахматной доске?

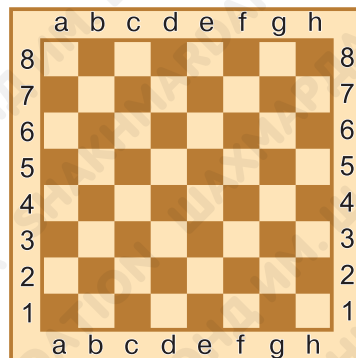
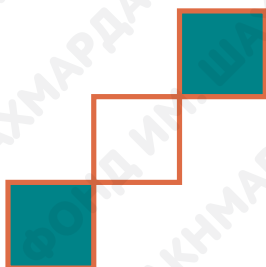
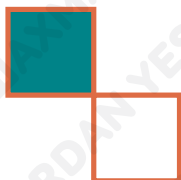
В самой короткой диагонали _____ поля.

На шахматной доске _____ самых коротких диагоналей.

Задание № 4

Покажи диагональ из трёх полей. Сколько на шахматной доске диагоналей, состоящих из трёх полей?

Ответ запиши: _____.



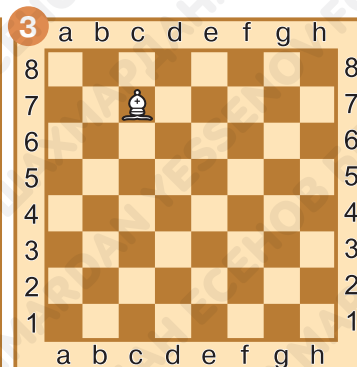
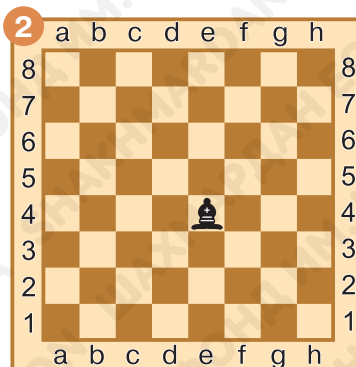
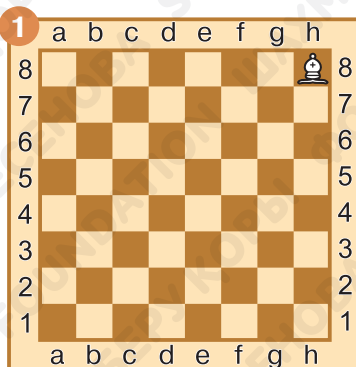
Задание № 5

Правильно ли нарисованы такие диагонали?

Ответ запиши: _____.

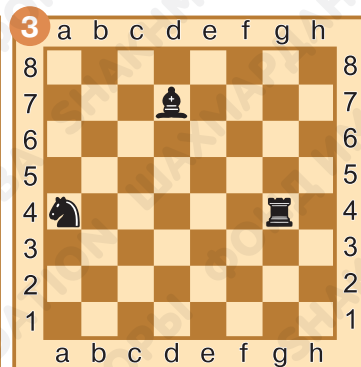
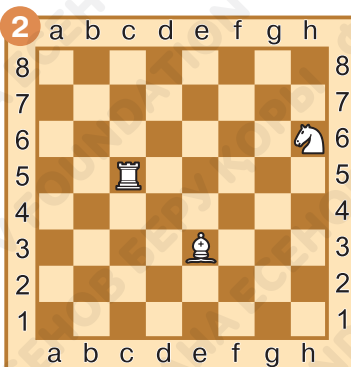
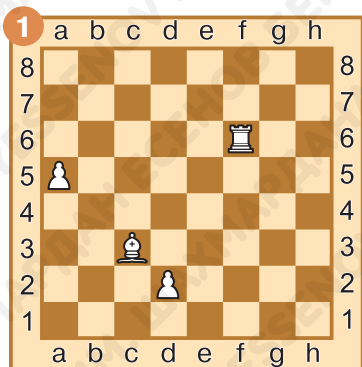
Задание № 6

Покажи поля, на которые может пойти слон. Сколько полей он держит под ударом?



Задание № 7

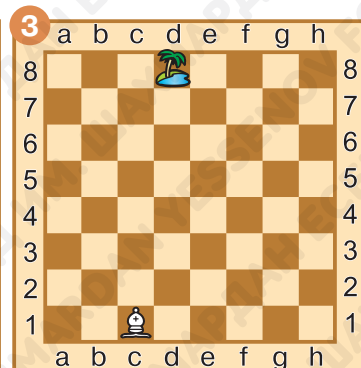
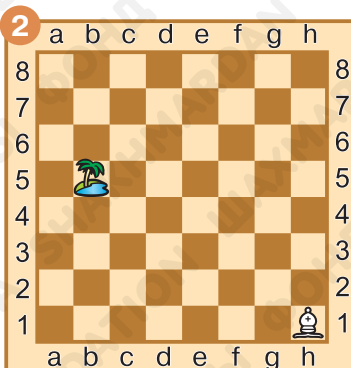
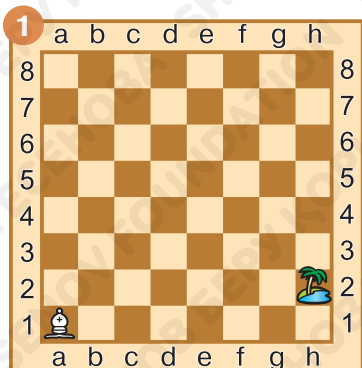
Закрась все поля, на которые может пойти слон.



Отметь галочкой ту диаграмму, на которой слон обстреливает большее количество полей.

Задание № 8

Кратчайший путь. Верблюжонок много дней ходил по пустыне в поисках оазиса. Его силы на исходе. Помоги ему побыстрее добраться до нужного места. (Верблюжонок ходит как слон).



Задание № 9

Лабиринт. Ослик (слон) затерялся в степях. Помоги ему добраться домой, обходя степных змей (пешки).



Задание № 10

Дешифровщик. Отгадай, какое слово спряталось на шахматной доске. Для этого делай ход слоном и каждым ходом собирай букву.



Задание № 11

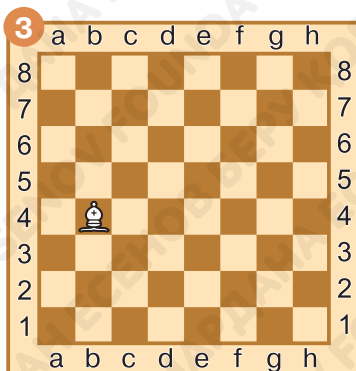
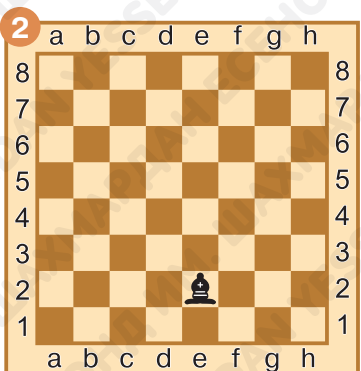
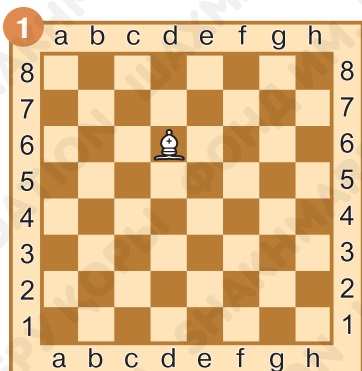
Как ты оцениваешь свою работу на уроке? Выбери ответ (зачеркни ненужное, оставь один вариант):



Домашнее задание:

Задание № 12

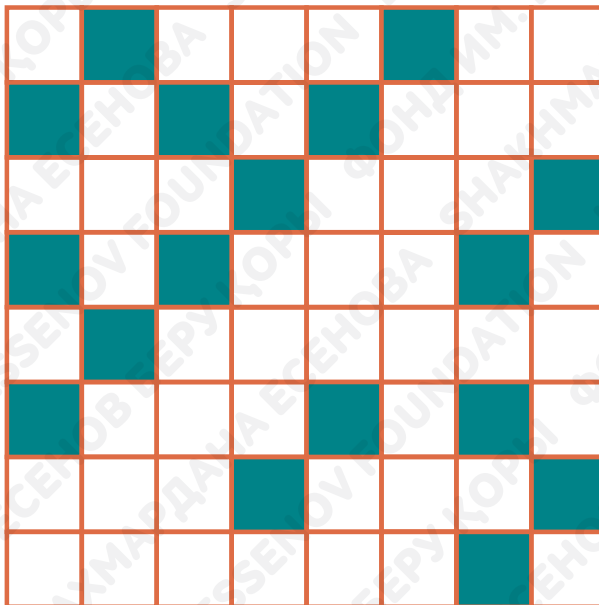
Ослик Иа (слон) стоит в задумчивости на пересечении двух диагоналей. Закрась эти диагонали.



Задание № 13

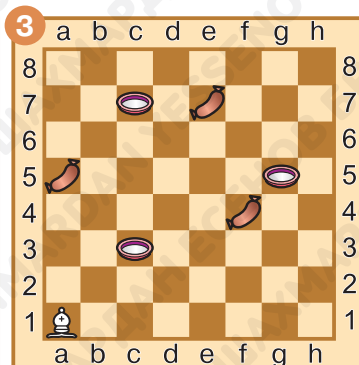
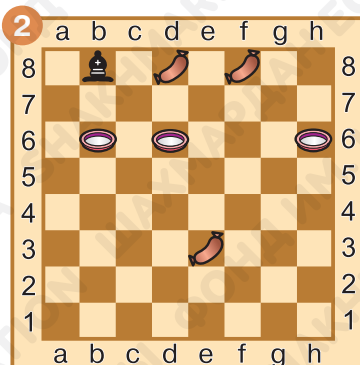
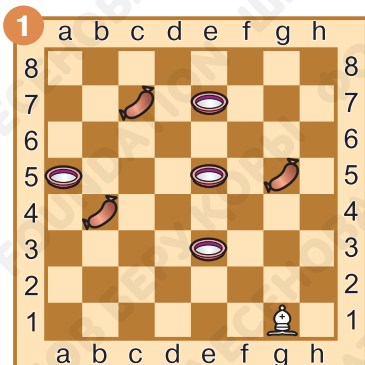
Закончи раскрашивать шахматную доску. Найди на ней диагонали, состоящие из 5-ти полей. Сколько таких диагоналей на шахматной доске?

Ответ запиши: _____.



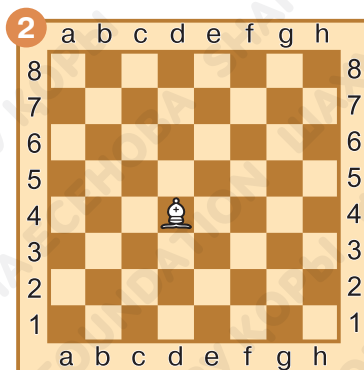
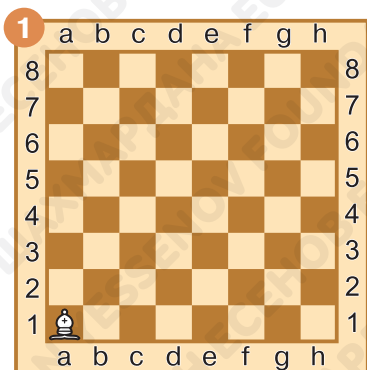
Задание № 14

Кот Мурлыка (слон) — ужасный обжора. Вот и сегодня он целый день ест. Сначала он ест сметану, а потом сосиску, и так целый день. Что кот съест в последнюю очередь? Обведи кружком.



Задание № 15

Из какого положения слон держит под ударом больше полей?

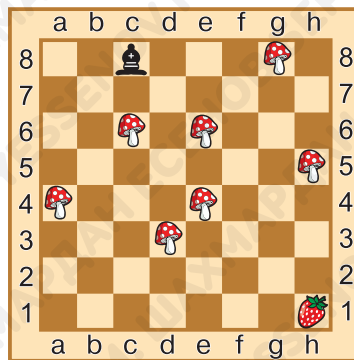


Отметь галочкой ту диаграмму, на которой слон атакует большее количество полей.

Задание № 16

Какое минимальное количество ходов надо сделать слону, чтобы съесть клубничку?

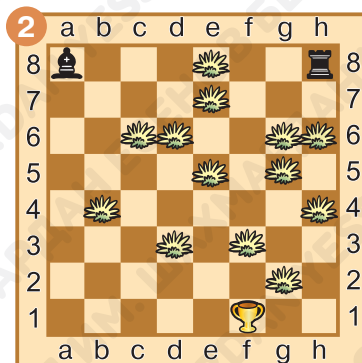
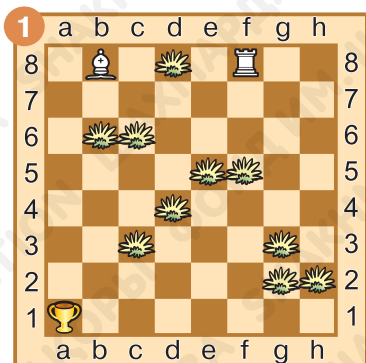
(Гномик бежит в гости к бабушке. Есть два пути до бабушкиного дома. Найди их. Определи, какой путь короче).





Задание № 17

Верблюжонок и ослик решили посоревноваться, кто из них быстрее бегают. Верблюжонок ходит как ладья, а ослик — как слон. На колючки ни становиться, ни перепрыгивать нельзя.



Кто из них придёт к финишу первым?

Задание № 18

Почтальон Печкин (ходит как слон) должен разнести письма к коту Матроскину (Конь), Шарику (Ладья), Дяде Фёдору (Ферзь), Корове Мурке (чёрный король), Галчонку (белый Король).

Посчитай и запиши, за сколько ходов он доберётся до каждого из них.



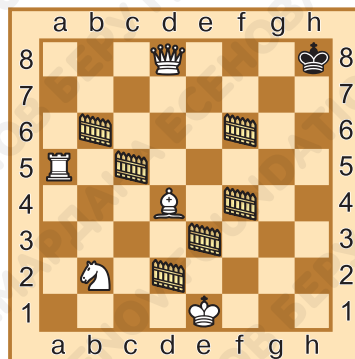
Кот Матроскин _____;

Шарик _____;

Дядя Фёдор _____;

Корова Мурка _____;

Галчонок _____.



§ 7. Слон. Взятие

Задание № 1

Как называются линии, по которым ходит слон?

Ответ запиши: _____.



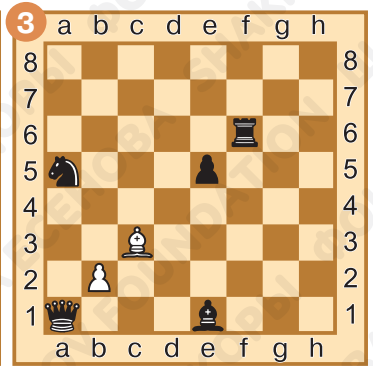
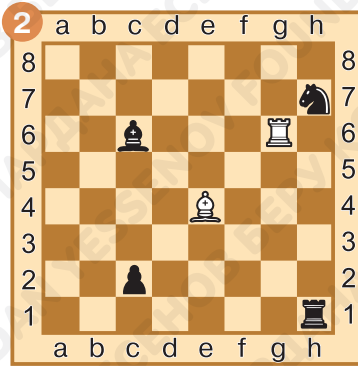
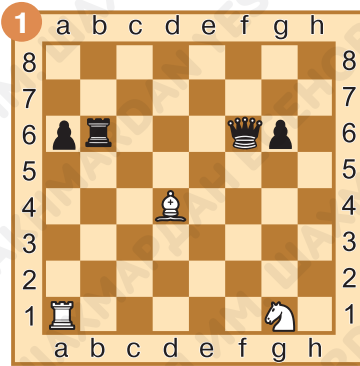
Задание № 2

Какое максимальное количество полей может атаковать слон?

Ответ запиши: _____.

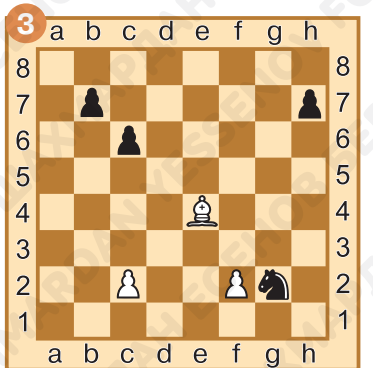
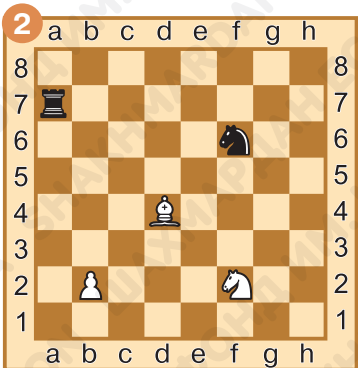
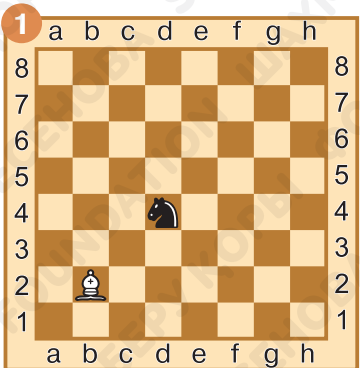
Задание № 3

Отметь все фигуры, которые может побить слон.



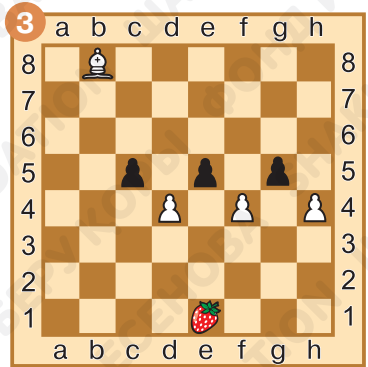
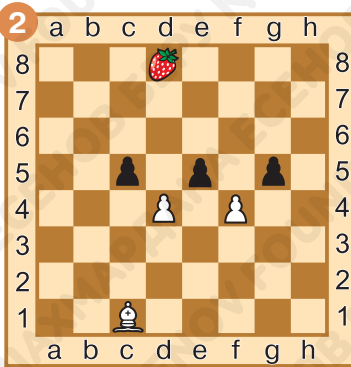
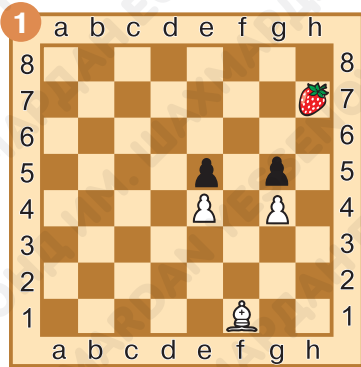
Задание № 4

Сколько возможных ходов может сделать белый слон?



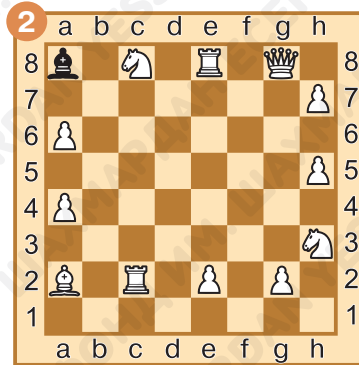
Задание № 5

Жадный бай велел Алдару-Косе (слон) раздобыть волшебного коня (клубника). На свой поход Алдару-Косе может потратить три дня (три хода). Помоги Алдару-Косе справиться с задачей. Путь нарисуй.



Задание № 6

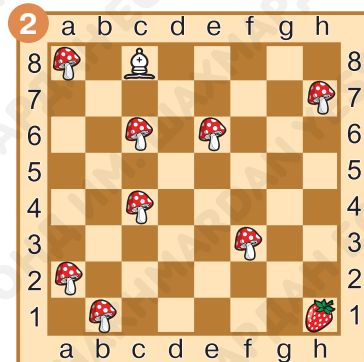
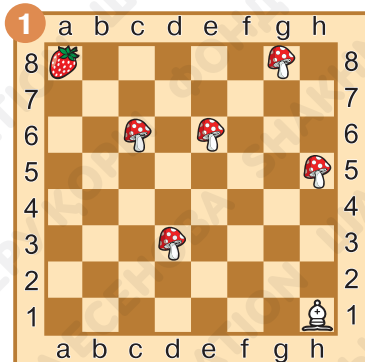
Шарик вышел на фотоохоту. Каждым ходом фотографируй (сбивай) фигуру соперника. Какую фигуру Шарик сфотографирует последней?





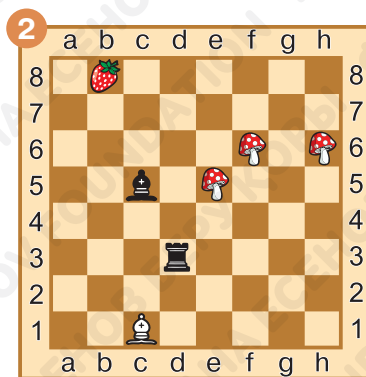
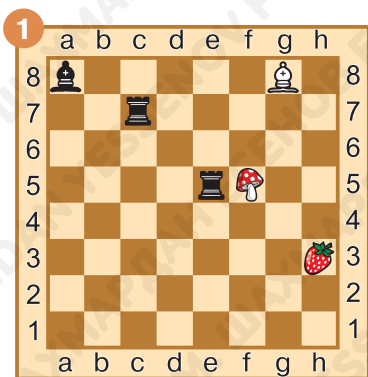
Задание № 7

Какое наименьшее количество ходов надо сделать слону, чтобы добраться до клубнички, обходя грибы? (Корова Мурка заблудилась в лесу. Кот Матроскин должен её найти. Найди самый короткий путь, как коту найти свою любимицу).



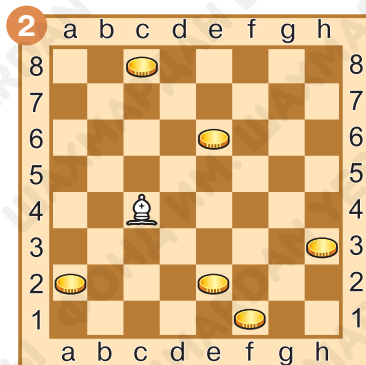
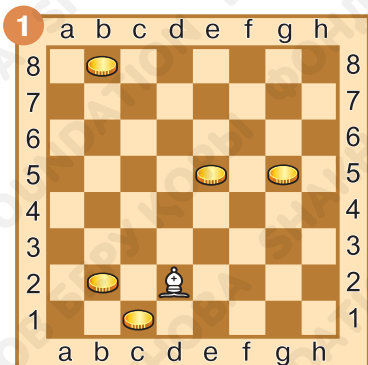
Задание № 8

Иван-царевич (белый слон) должен спасти Василису (клубника) из царства Кощея Бессмертного. Для этого ему нужно незаметно пробраться к Василисе (под бой чёрных фигур становиться нельзя), забрать её из замка и тем же путём вернуться домой.



Задание № 9

Буратино (слон) растерял свои золотые монеты, помоги ему их собрать. Каждым ходом бери одну монетку так, чтобы в конце не потерять ни одной.



Задание № 10* *(повышенной сложности)*

Какое максимальное количество слонов можно расположить на шахматной доске так, чтобы ни один из них не стоял на диагонали другого?

Ответ запиши: _____.

Задание № 11

Как ты оцениваешь свою работу на уроке? Выбери ответ (зачеркни ненужное, оставь один вариант):



Домашнее задание:

Задание № 12

Отгадай загадку.

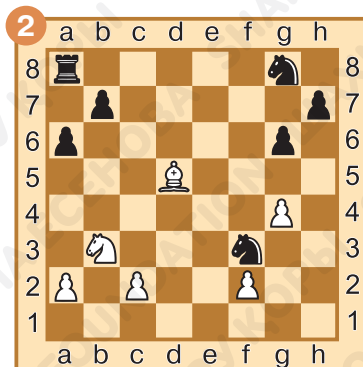
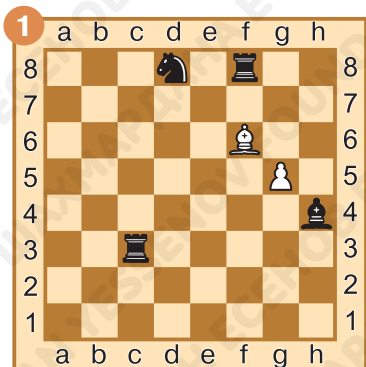
*Обитает не в саванне
И не так огромен он,
Но такое же названиее
У фигуры этой... —*

Ответ запиши: _____.



Задание № 13

Найди все фигуры, которые белый слон может взять своим ходом.



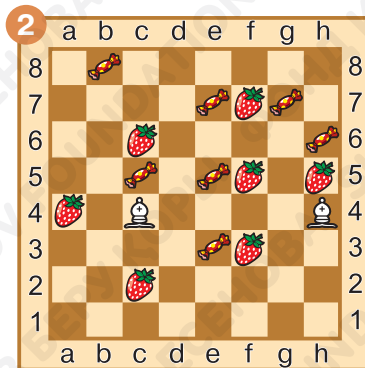
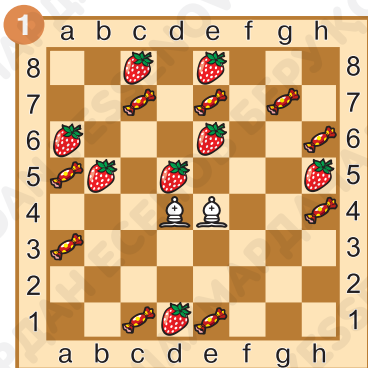
Задание № 14

Слон вышел поохотиться на фигуры соперника. Каждым ходом забирай фигуру или пешку чёрных. Какую фигуру ты заберешь последней?



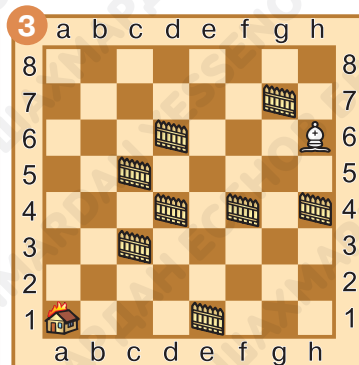
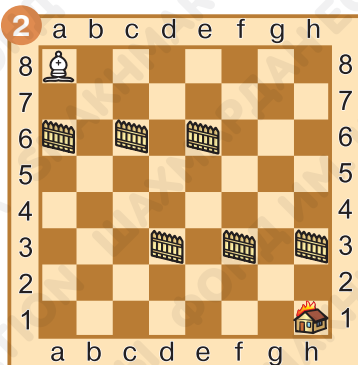
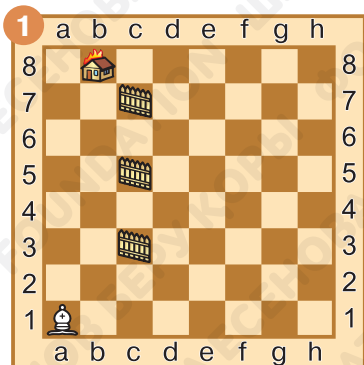
Задание № 15

Белопольный слон любит клубнику, а чернопольный — конфеты. Отметь лакомство, которое каждый из слонов съест последним.



Задание № 16

Пожарная машина спешит на пожар. Найди самый быстрый путь добраться до места происшествия, обходя препятствия.



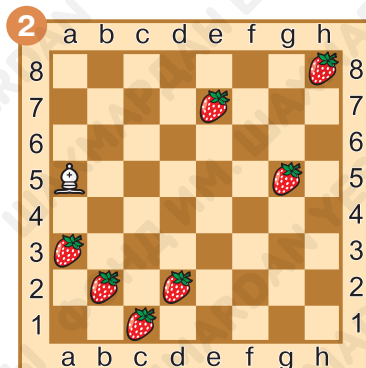
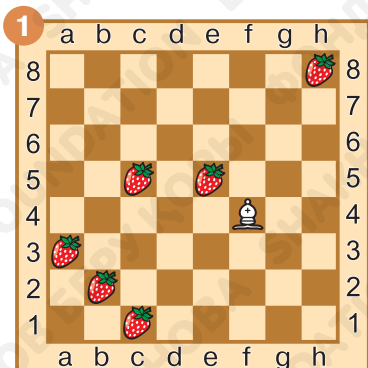
Задание № 17

Зайчик (белый слон) заблудился в лесу, помоги ему добраться домой и не попасть в лапы волков (чёрные ладьи) и лисы (чёрный слон).



Задание № 18

У бабушки на огороде уродился хороший урожай клубники. Помоги бабушке (слон) собрать весь урожай, не потеряв ни одной ягодки. Каждым ходом ты должен срывать одну ягоду так, чтобы в конце не осталось ни одной. Ходы без взятия делать нельзя.





§ 8. Ферзь. Ход ферзя

Задание № 1

Как называются линии, по которым ходит ферзь?

Ответ запиши: _____.

Задание № 2

Какое количество полей контролирует ферзь, находясь в середине доски?

Ответ запиши: _____.

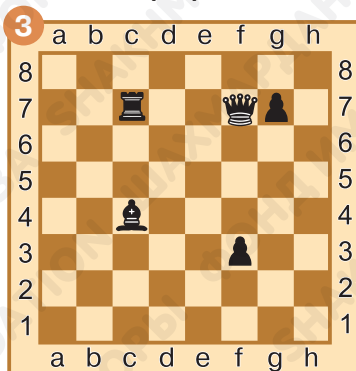
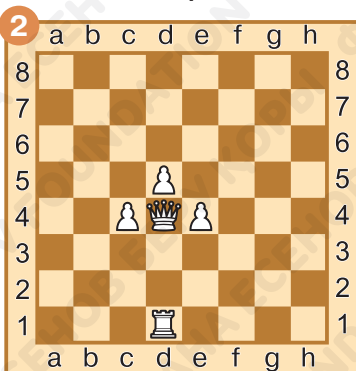
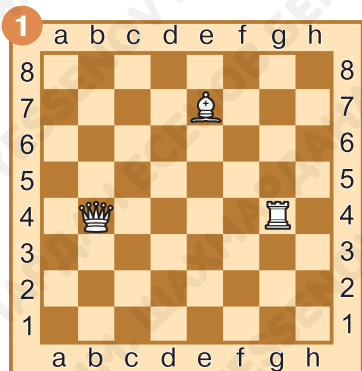
Задание № 3

Какое количество полей контролирует ферзь, находясь в углу доски?

Ответ запиши: _____.

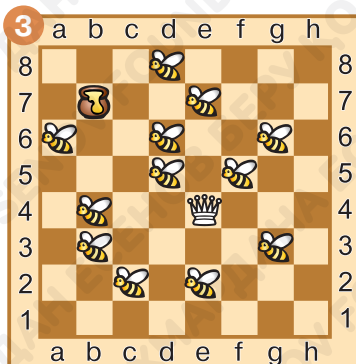
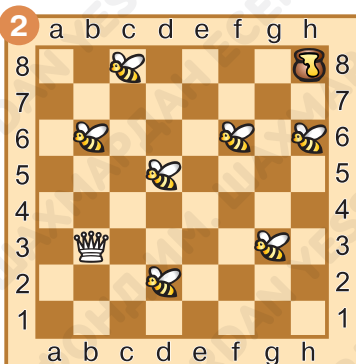
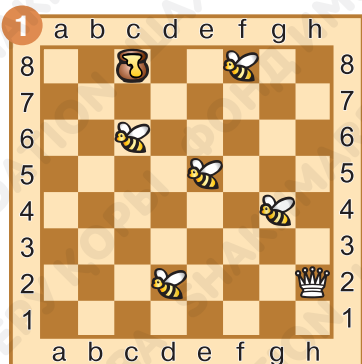
Задание № 4

Отметь все поля, на которые может пойти ферзь.



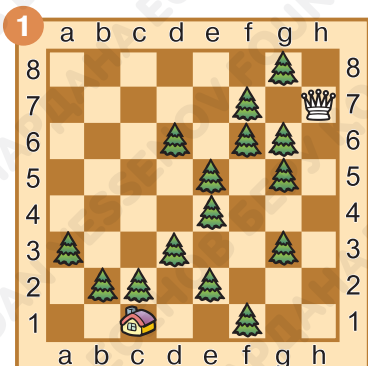
Задание № 5

Как Медвежонку (ферзь) побыстрее добраться до мёда? Ему следует остерегаться пчёл.



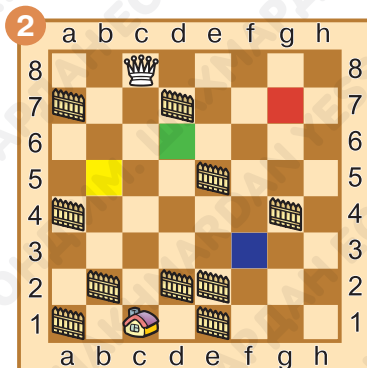
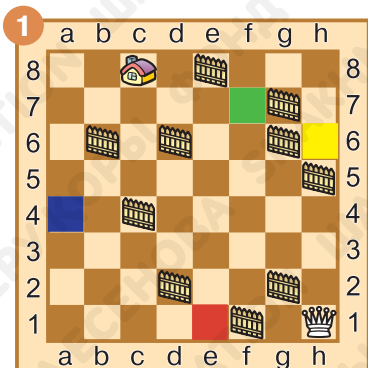
Задание № 6

Маша (ферзь) заблудилась в лесу, помоги ей найти домик бабушки и дедушки, обходя ёлочки.



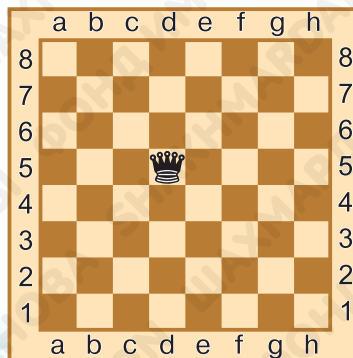
Задание № 7

Хозяйка (ферзь) решила сварить борщ. На базаре ей нужно купить картошку (красный квадрат), морковку (зелёный квадрат), капусту (жёлтый квадрат), горох (синий квадрат). И вернуться домой к приходу внуков. Покажи самый короткий путь.



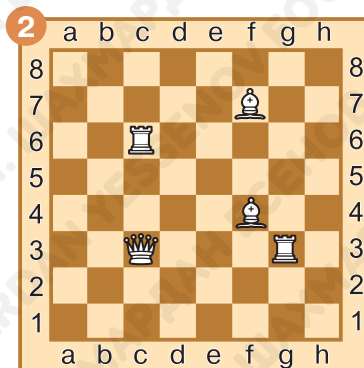
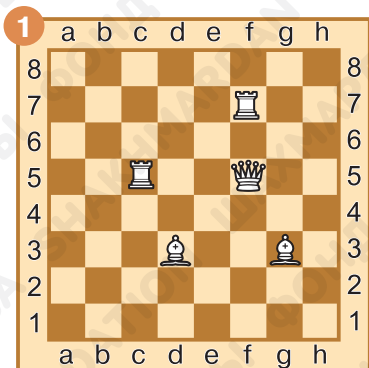
Задание № 8

Какое максимальное количество ходов потребуется ферзю на пустой доске, чтобы добраться до любого поля?



Задание № 9

Какие поля атакуют одновременно три белые фигуры?



Задание № 10* (повышенной сложности)

Расставь на шахматной доске шесть ферзей так, чтобы они обстреливали все поля шахматной доски.

Задание № 11

Как ты оцениваешь свою работу на уроке? Выбери ответ (зачеркни ненужное, оставь один вариант):



Домашнее задание:

Задание № 12

Отгадай загадку:

*Он в шахматах, можно сказать, чемпион,
И шаг у него широк.*

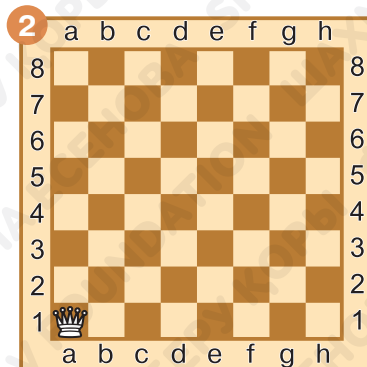
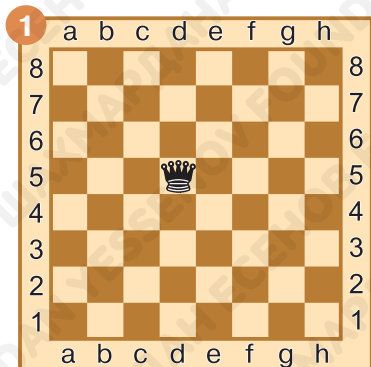
*Он может ходить как ладья и как слон,
И прямо, и наискосок.*

Ответ запиши: _____.



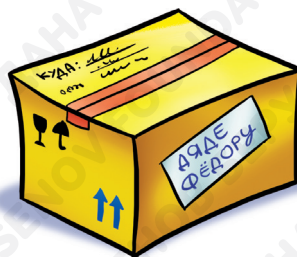
Задание № 13

Ферзь отправился погулять, но забыл, по каким полям он умеет ходить. Отметь все поля, куда может пойти ферзь.



Задание № 14

Почтальон Печкин (ферзь) должен как можно быстрее доставить посылку Дяде Фёдору (домик). Покажи, как он может это сделать.

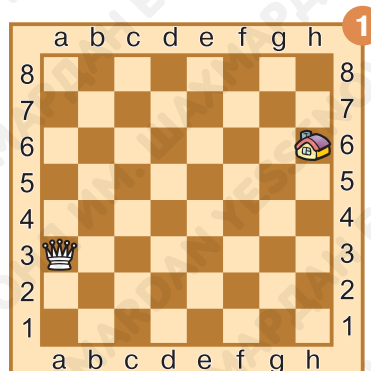


1) Сделай два хода так, как ходит ладья.

2) Сделай два хода так, как ходит слон.

3) Сделай первый ход как ладья, а второй — как слон.

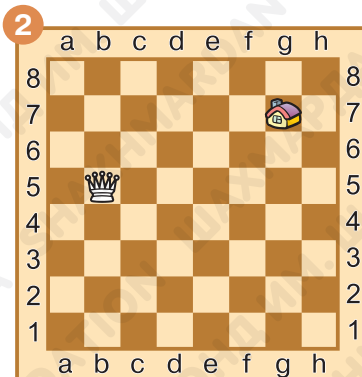
4) Сделай первый ход как слон, а второй — как ладья.



1) Сделай два хода так, как ходит ладья.

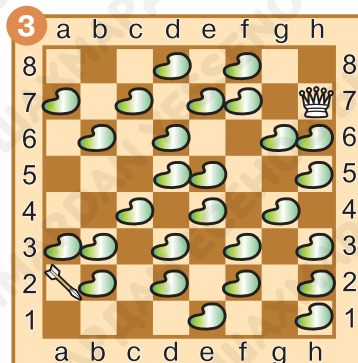
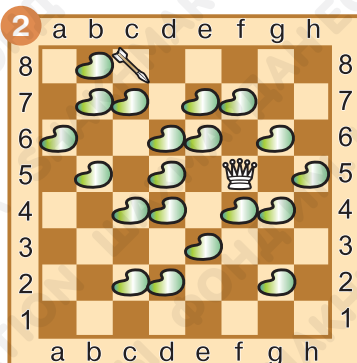
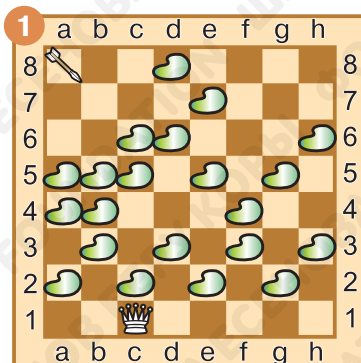
2) Сделай первый ход как ладья, а второй — как слон.

3) Сделай первый ход как слон, а второй — как ладья.



Задание № 15

Иван-царевич не может найти свою стрелу, которая улетела в дремучий лес, в топкое болото. Помогите Ивану-царевичу.



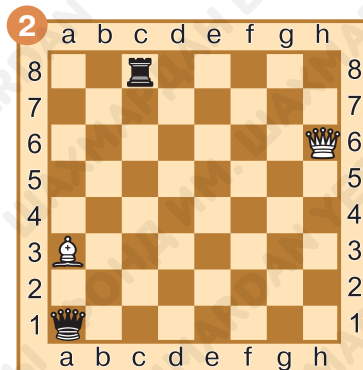
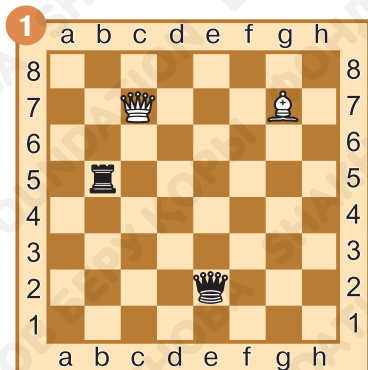
Задание № 16

Буратино (ферзь) решил пойти в школу (книга), но одному ему идти скучно, поэтому он по дороге заходит за друзьями. Сначала он решил зайти за Пьеро (красный квадрат), затем — за Артемоном (зелёный квадрат) и за Мальвиной (синий квадрат). Покажи путь Буратино, но старайся обходить кота Базилио, лису Алису, Дуремара, Карабаса-Барабаса и полицейских.



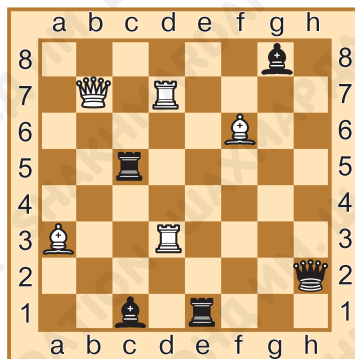
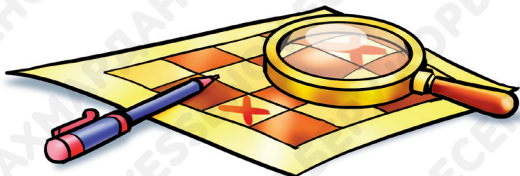
Задание № 17

Какие поля атакуются одновременно всеми белыми и чёрными фигурами?



Задание № 18

Найди поля на шахматной доске, которые не держит под ударом ни одна фигура.



§ 9. Ферзь. Взятие

Задание № 1

Может ли ферзь перепрыгивать через свои и чужие фигуры, стоящие у него на пути?

Ответ запиши: _____.

Задание № 2

Что может ферзь сделать с фигурой соперника, которая стала на его пути?

Ответ запиши: _____.

Задание № 3

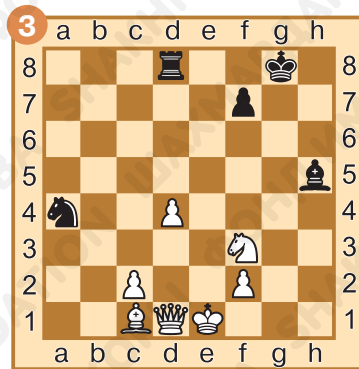
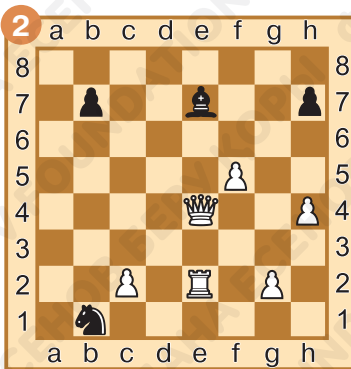
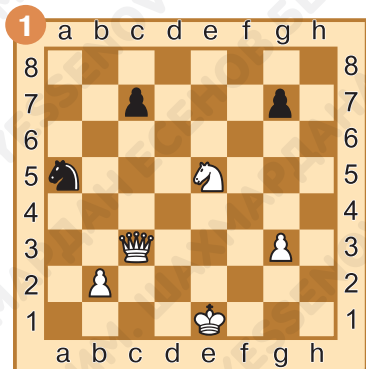
Обязан ли ферзь бить неприятельскую фигуру, стоящую на его пути?

Ответ запиши: _____.



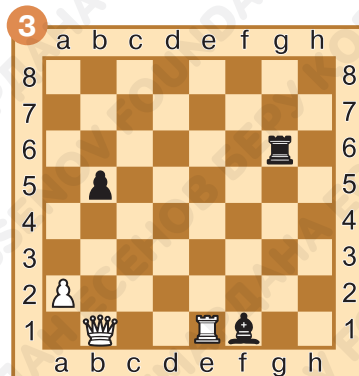
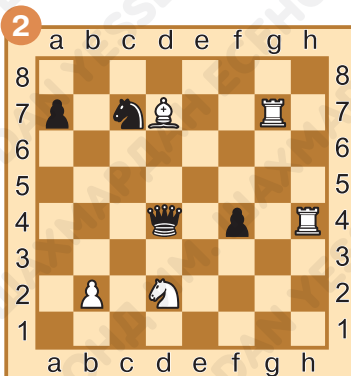
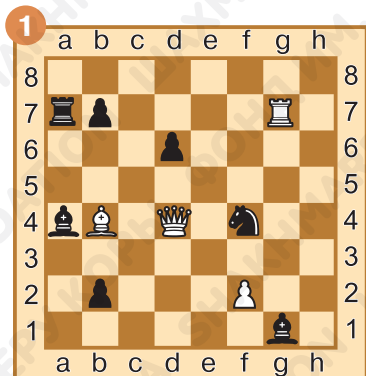
Задание № 4

Отметь все поля, на которые может пойти ферзь.



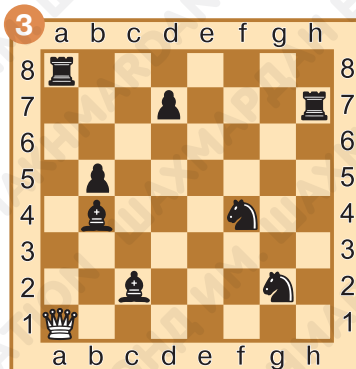
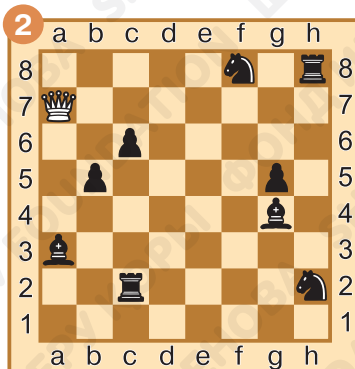
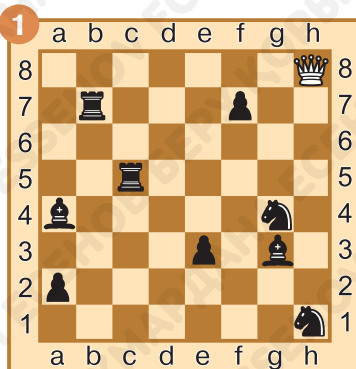
Задание № 5

Отметь все фигуры, которые может побить ферзь.



Задание № 6

Ферзь на охоте. Каждым ходом сбивай одну неприятельскую фигуру. Какую фигуру ферзь побьёт последней? Обведи эту фигуру.



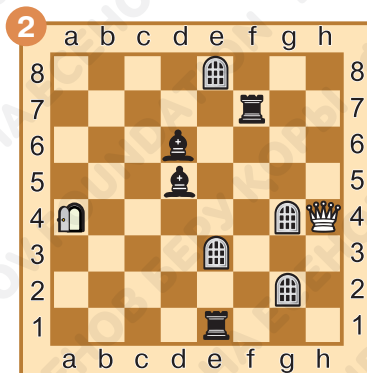
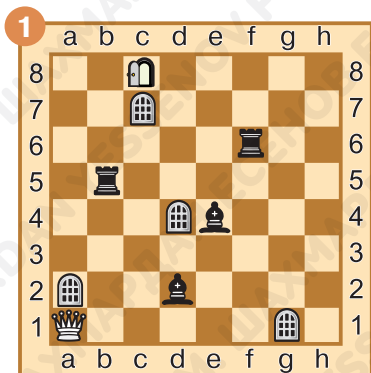
Задание № 7

Царь велел Иванушке-дурачку (белый ферзь) раздобыть жар-птицу (чёрная фигура), которая обитает в лесу. Как Ивану незаметно подобраться к жар-птице и посадить в мешок? Главное — не спугнуть птицу. Подбой неприятельской фигуры становиться нельзя.



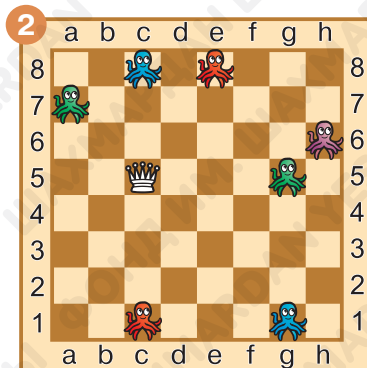
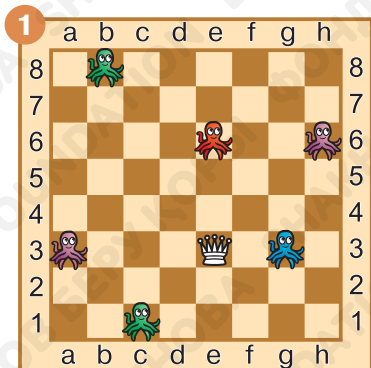
Задание № 8

Кощей Бессмертный запер в темнице Ивана-царевича, а охранять его поставил своих стражников. Помоги Ивану-царевичу (ферзь) незаметно выбраться из темницы, не попадаясь на глаза стражникам (чёрные фигуры).



Задание № 9

Папа-осьминог (ферзь) пошёл на прогулку с детками-осьминожками. В парке все детки разбежались. Помоги папе собрать своих деток, но смотри, никого не забудь.



Задание № 10

Посмотри на позицию. Какие фигуры могут побить белые? Фигуры, которые может побить слон, отметь красным. Фигуры, которые может сбить ладья, синим цветом. Фигуры, которые может побить ферзь, зелёным цветом.



Задание № 11

Как ты оцениваешь свою работу на уроке? Выбери ответ (зачеркни ненужное, оставь один вариант):



Домашнее задание:

Задание № 12

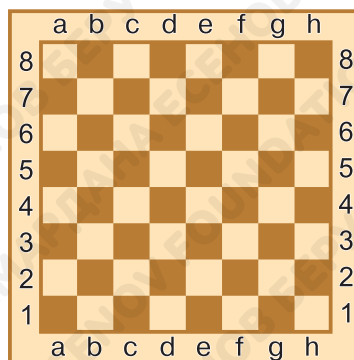
В начальном положении рядом с каким ферзём (белым или чёрным) стоит белополюсный слон?



Ответ запиши: _____.

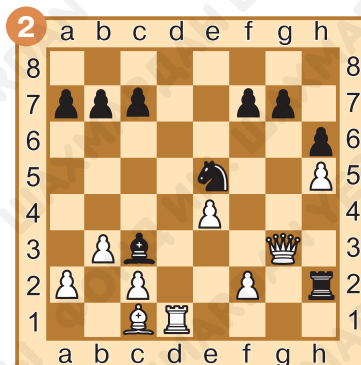
Задание № 13

Расположи на шахматной доске два, три, четыре ферзя так, чтобы ни один из них не стоял на пути другого.



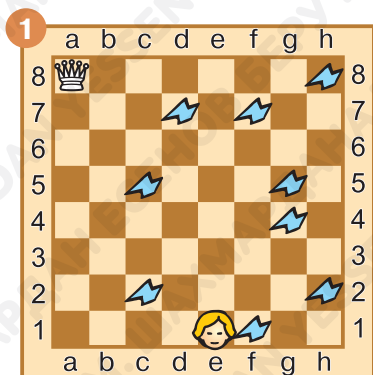
Задание № 14

Какие фигуры может побить ферзь?



Задание № 15

Чтобы найти путь в царство Снежной королевы, Герде (ферзь) надо воспользоваться подсказками ворона Карла. Герда каждым ходом должна брать волшебную льдинку, которая поможет найти Кая. (Ферзь должен каждым ходом сбивать фигуру).



Задание № 16

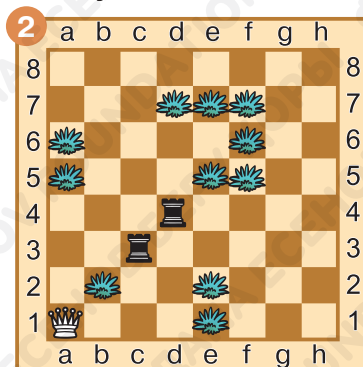
Какое слово собирает из льдинок Кай в замке у Снежной королевы?



							0
		В		Е			
				♔			
Ь						Т	
							С
	Н			Ч			

Задание № 17

Отец велел Иванушке-дурачку выследить и изловить волшебных коней (чёрные ладьи), которые топчут пшеницу. Помоги Иванушке (ферзь) справиться с задачей. Доберись до чёрных фигур белым ферзём и побей их, избегая полей, атакованных чёрными фигурами, и обходя преграды в виде кустов.



Задание № 18

Мышка (белый ферзь) хочет добраться до сыра, но ей надо не попасть в мышеловки (слоны), на глаза хозяйке (чёрный ферзь) и в лапы котят (ладьи).





§ 10. Пешка

Задание № 1

По какой линии передвигается пешка?

Ответ запиши: _____.

Задание № 2

По какой линии пешка бьёт?

Ответ запиши: _____.

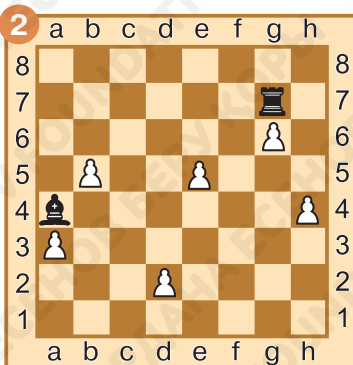
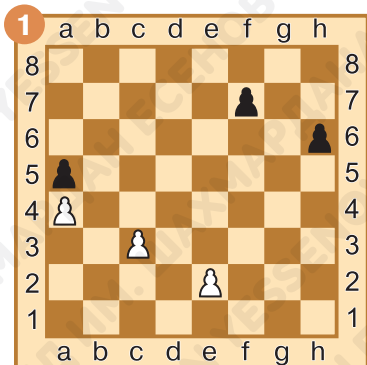
Задание № 3

В какие фигуры не может превратиться пешка, дошедшая до последнего ряда?

Ответ запиши: _____.

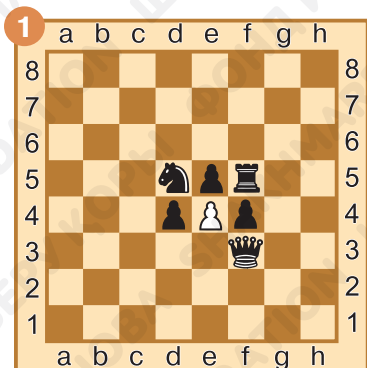
Задание № 4

Отметь все поля, на которые могут пойти белые пешки.



Задание № 5

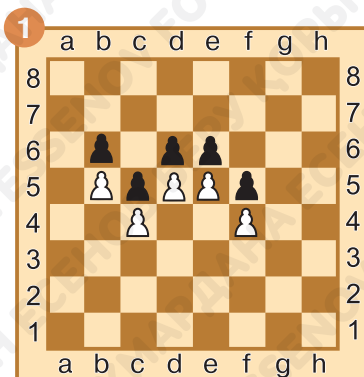
Отметь все фигуры, которые могут побить белые пешки.



Задание № 6

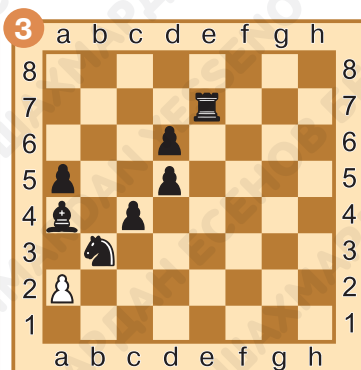
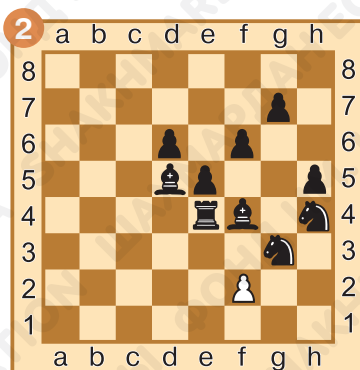
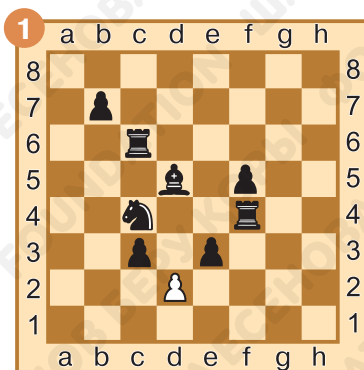
Может ли какая-либо пешка сделать ход? Если такие пешки есть, обведи их.





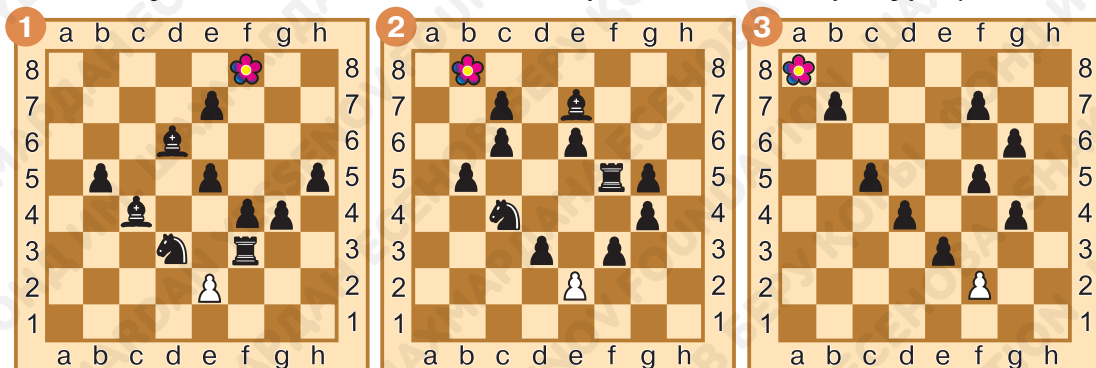
Задание № 7

Муравей (пешка) получил задание принести в муравейник как можно больше хворосту. Помоги муравью справиться с заданием.



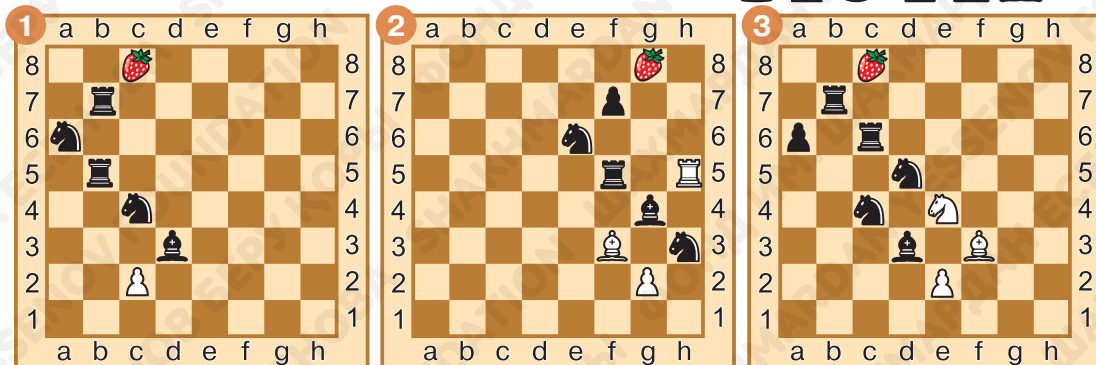
Задание № 8

Мачеха послала падчерицу в дремучий лес на поиски подснежников. Помоги девушке (пешка) выйти на волшебную поляну (цветочек). (Делай ход как пешка, по пути можешь сбивать неприятельские фигуры).



Задание № 9

Помоги гусенице (пешка) собрать урожай. И выбери, в какую бабочку ей превратиться, когда она дойдёт до последнего ряда. (Каждым ходом забирай фигуру противника, а дойдя до последнего ряда, выбери фигуру для превращения).



Задание № 10

Гонки. Какому автомобилю (пешка) потребуется меньше ходов, чтобы добраться до финиша (последний ряд)?



Задание № 11

Как ты оцениваешь свою работу на уроке? Выбери ответ (зачеркни ненужное, оставь один вариант):



Домашнее задание:

Задание № 12

О какой фигуре идёт речь?

*Она — маленький солдат,
Лишь команды ждёт,
Чтоб с квадрата на квадрат
Отправиться вперёд.*

На войну, не на парад,

Она держит путь,

Ей нельзя пойти назад,

В сторону свернуть.

Ответ запиши: _____.



Задание № 13

Ходят ли пешки назад?

Ответ запиши: _____.



Задание № 14

Бьют ли пешки назад?

Ответ запиши: _____.

Задание № 15

Найди все возможные ходы и взятия белых и чёрных пешек.



Задание № 16

Улитка и черепаха (белые пешки) устроили соревнование — кто быстрее доберётся до речки (последняя горизонталь) и при этом соберёт больше ягод. Подумай и определи победителя.



Задание № 17

Дойди пешкой до последнего ряда, сбивая по возможности фигуры соперника, и выбери фигуру, в которую превратится пешка.



Задание № 18

Богатырь (пешка) стоит на перепутье. Каким путём ему надо пойти, чтобы добраться до старого города (домик)?





§ 11. Конь. Ход коня

Задание № 1

Ходит ли конь по вертикалям, горизонталям и диагоналям?

Ответ запиши: _____.

Задание № 2

Может ли конь с белого поля пойти на белое?

Ответ запиши: _____.

Задание № 3

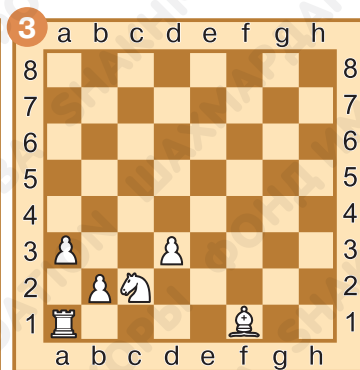
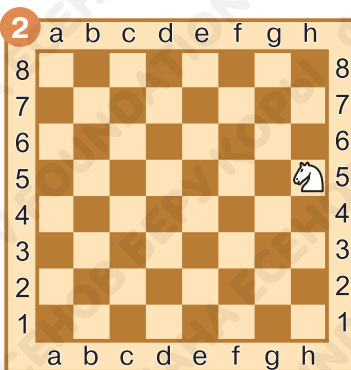
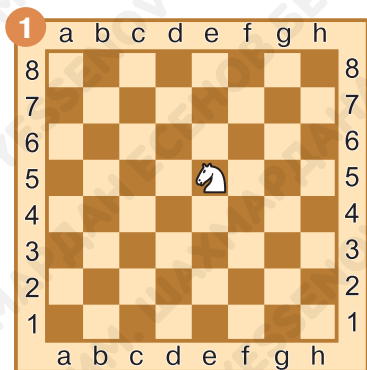
Перепрыгивает ли конь через чужие фигуры?

А через свои?

Ответ запиши: _____.

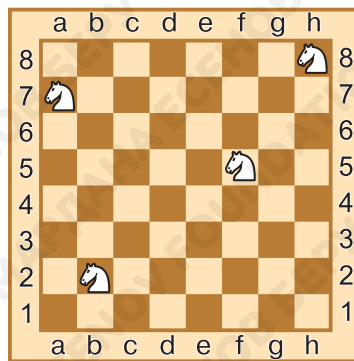
Задание № 4

Отметь все поля, на которые может пойти конь.



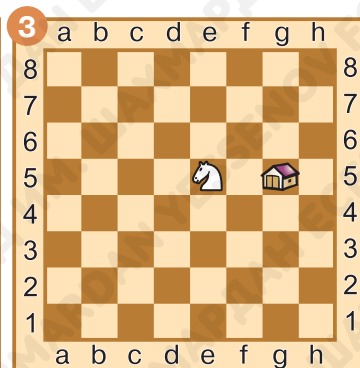
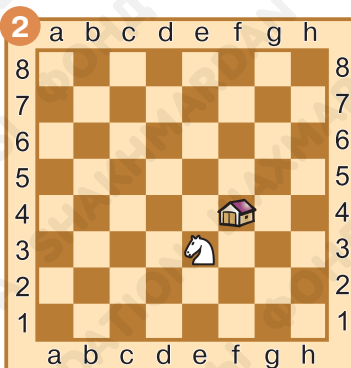
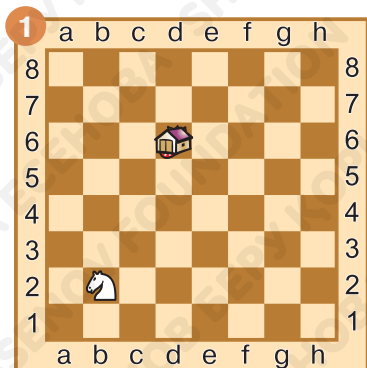
Задание № 5

Отметь коня, который атакует наибольшее количество полей.



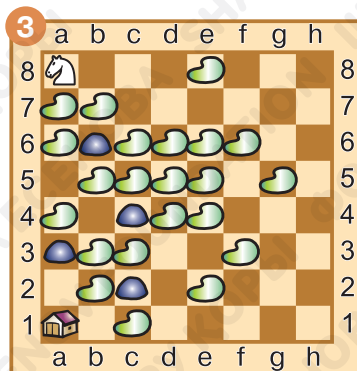
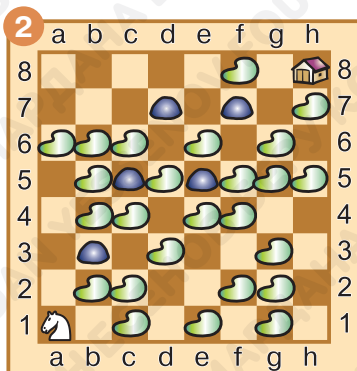
Задание № 6

Как коню побыстрее попасть домой?



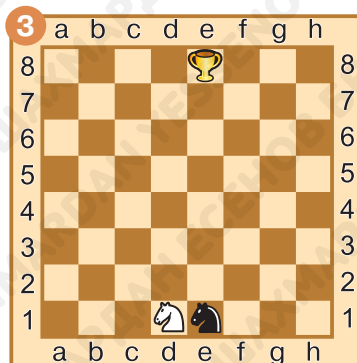
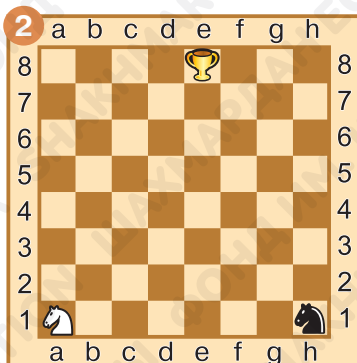
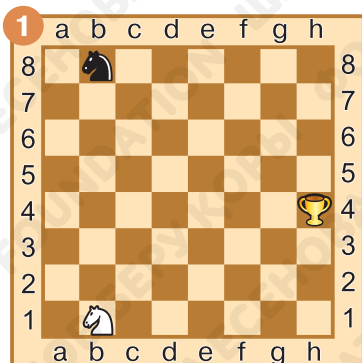
Задание № 7

Конь забрёл на болото. Помоги ему выбраться и добраться до дома. Поищи, нет ли поблизости твёрдых кочек (камней), на которые можно вставать, чтобы не утонуть.



Задание № 8

Какой из коней быстрее придёт к финишу?



Задание № 9

Конь через дремучий лес пробирается к замку короля. Помоги ему найти путь, обходя ёлочки.



Задание № 10

Дешифровщик. Отгадай слово, которое спряталось на шахматной доске. Делай ход конём и складывай из букв слово.



				С			
	Ь						
			Т		О		
			К		Д		
	М						Р
			У				

Задание № 11

Как ты оцениваешь свою работу на уроке? Выбери ответ (зачеркни ненужное, оставь один вариант):



Домашнее задание:

Задание № 12

О какой фигуре идёт речь?

*Не мила ему неволя,
Перед ним простор широк.
Очень ловко на два поля
Совершает он прыжок:
«Прыг, скок и вбок!»*

Ответ запиши: _____.



Задание № 13

Сколько возможных ходов в начальной позиции может сделать каждый конь?

Ответ запиши: _____.

Задание № 14

Какое максимальное количество полей может атаковать конь?

Ответ запиши: _____.

Задание № 15

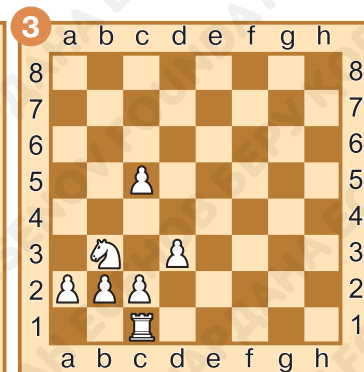
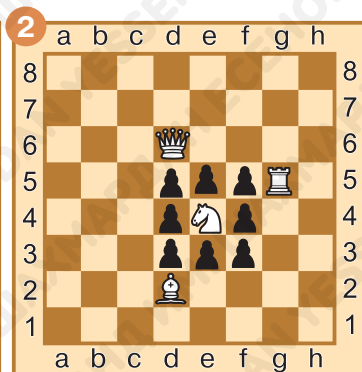
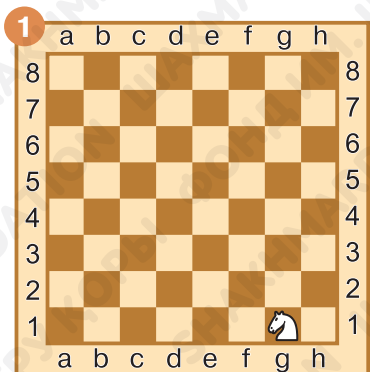
Конь стоит на чёрном поле. Какого цвета поля он держит под ударом?

Ответ запиши: _____.



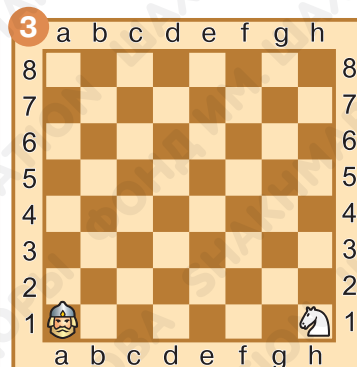
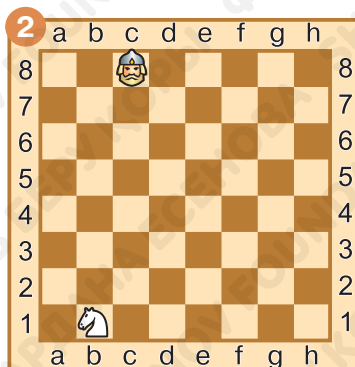
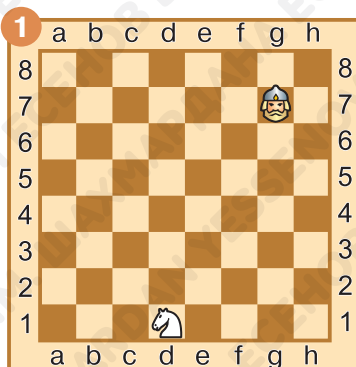
Задание № 16

Отметь все поля, на которые может пойти конь.



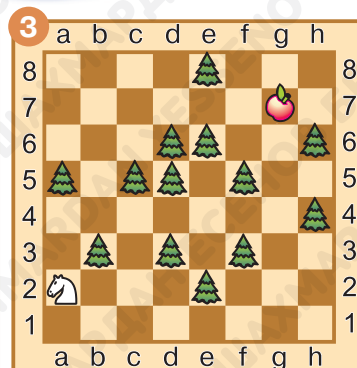
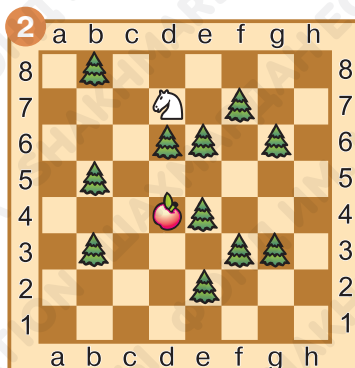
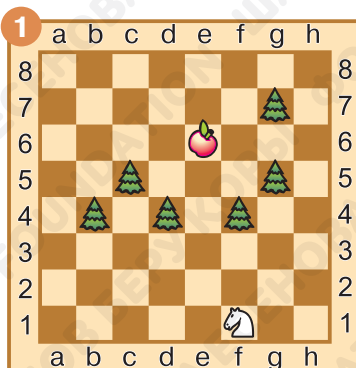
Задание № 17

Богатырский конь Бурушка спешит на помощь Илье Муромцу. Помоги ему найти самый короткий путь.



Задание № 18

Послал царь Иванушку-дурачка раздобыть молодильные яблочки. Помоги ему справиться с заданием царя, обходя ёлочки.





§ 12. Конь. Взятие

Задание № 1

Бьёт ли конь так же, как и ходит?

Ответ запиши: _____.

Задание № 2

Может ли конь побить чужую фигуру, стоящую на соседнем поле?

Ответ запиши: _____.

Задание № 3

Отметь все поля, на которые может пойти конь.



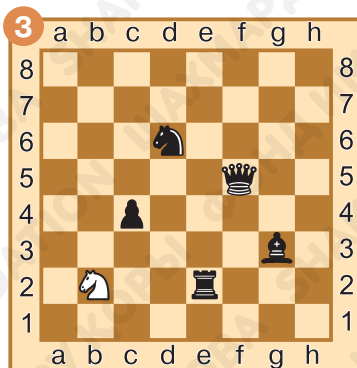
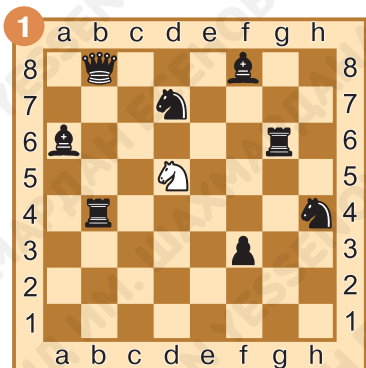
Задание № 4

Найди все фигуры, которые может побить конь.



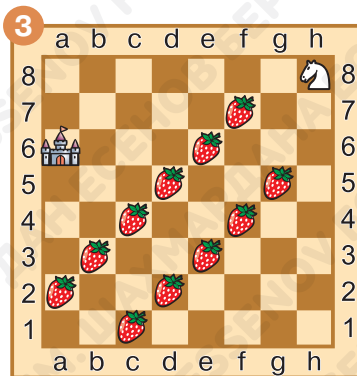
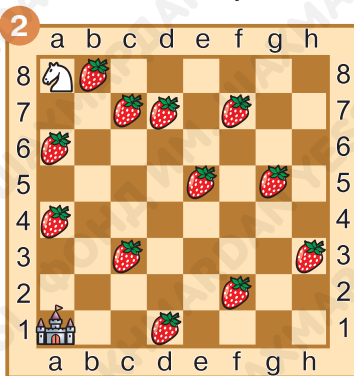
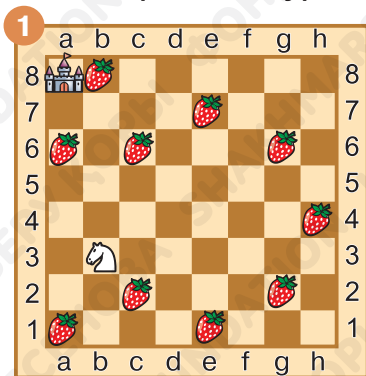
Задание № 5

Каждым ходом конь должен сбивать чужую фигуру. Какую фигуру он побьёт последней?



Задание № 6

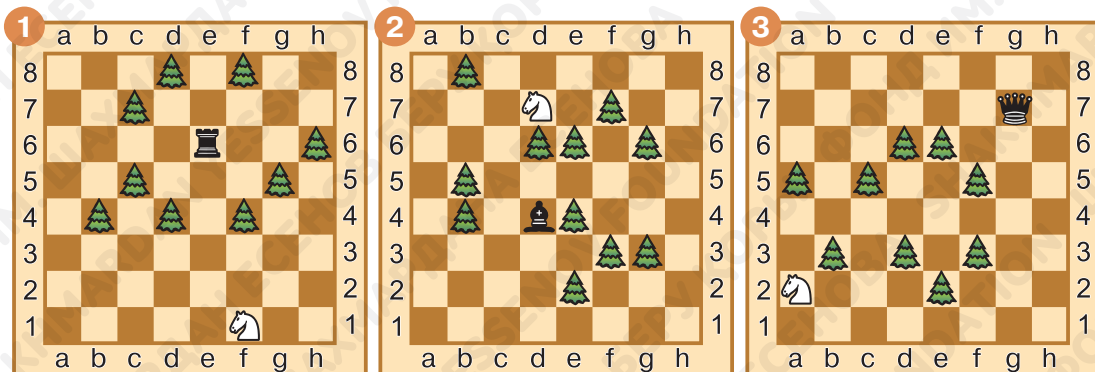
Король отправил коня на сбор урожая. Каждым ходом он должен срывать ягоду, а затем — доставить собранный урожай в замок короля.



Задание № 7

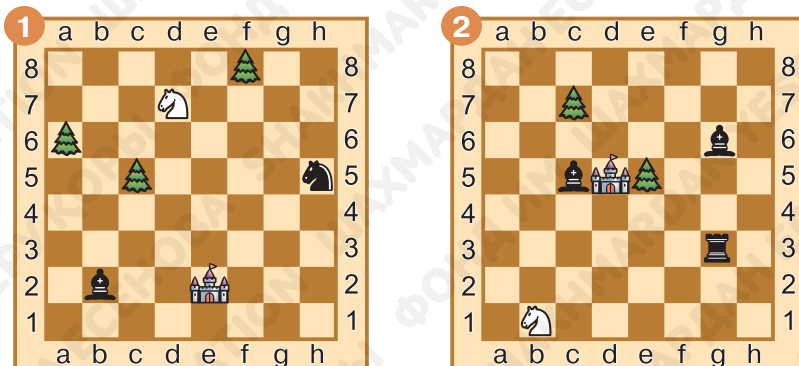
Фотоохотник выслеживает редкую, но очень пугливую птичку для того чтобы её сфотографировать. По-

моги ему незаметно подойти к птичке и сделать фотографию, но смотри, не спугни её. (Охотник — конь, чёрная фигура — редкая птичка. Конь должен побить чёрную фигуру, но нельзя становиться на поля, атакованные этой фигурой).



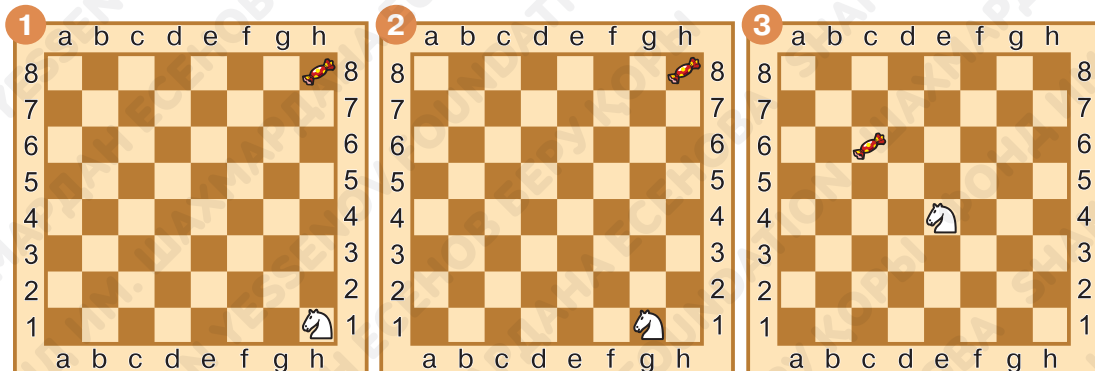
Задание № 8

После долгих странствий рыцарь (белый конь) возвращается домой. Подойдя поближе, он замечает, что его замок окружён неприятелем. Помоги рыцарю незаметно проникнуть в замок и подготовиться к битве. Под бой неприятельских фигур становиться нельзя.



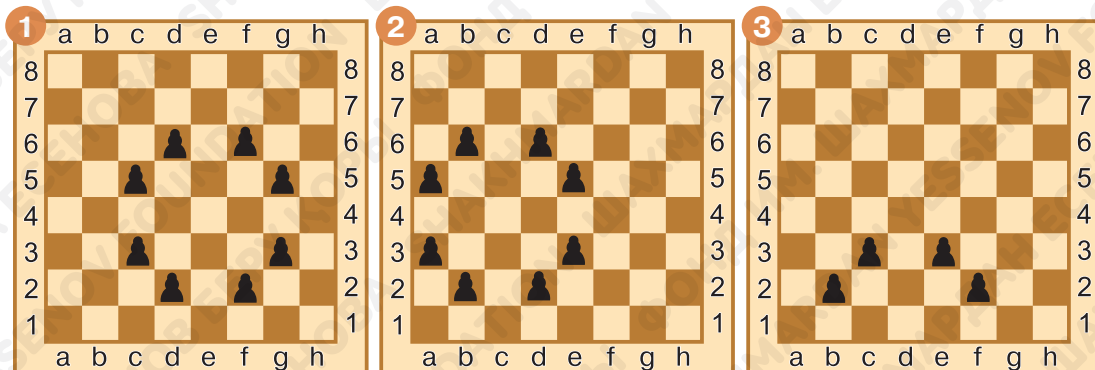
Задание № 9

Какое наименьшее количество ходов потребуется коню, чтобы добраться до поля с конфеткой?



Задание № 10

Король поручил пастуху (белый конь) сторожить овец. Где должен находиться пастух, чтобы контролировать каждую овечку (пешку)?



Задание № 11

Как ты оцениваешь свою работу на уроке? Выбери ответ (зачеркни ненужное, оставь один вариант):



Домашнее задание:

Задание № 12

О какой фигуре идёт речь?

Он на одной стоит ноге

И ходит только буквой «Г».

Ответ запиши: _____.



Задание № 13

Откуда конь контролирует больше полей: из центра доски или из углового поля?

Ответ запиши: _____.

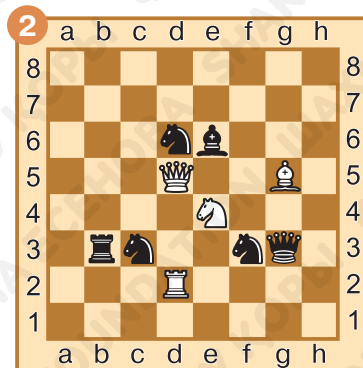
Задание № 14

Какая фигура конь: лёгкая или тяжёлая?

Ответ запиши: _____.

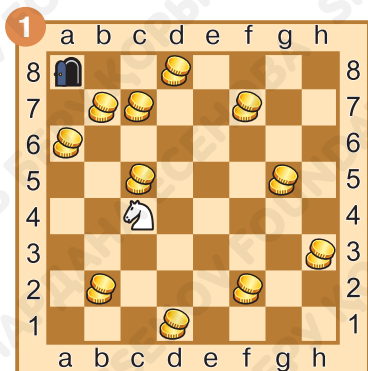
Задание № 15

Найди все фигуры, которые белый конь может взять своим ходом. Ответ запиши.



Задание № 16

Али-Баба решил выследить, где находится пещера разбойников. Для этого он продырявил мешок с золотом, который разбойники везут к себе в пещеру. Теперь из мешка незаметно выпадают золотые монеты. Помоги Али-Бабе (конь) собрать монеты и найти путь в пещеру.



Задание № 17

Хозяйка Медной горы спрятала каменный цветок в пещере. Охранять подступы к пещере она поставила своих стражников (чёрные пешки). Помогите Даниле-мастеру (конь) найти вход в пещеру и не попасть в руки стражников. (Под бой чёрных пешек становиться нельзя. Пешки идут вниз).

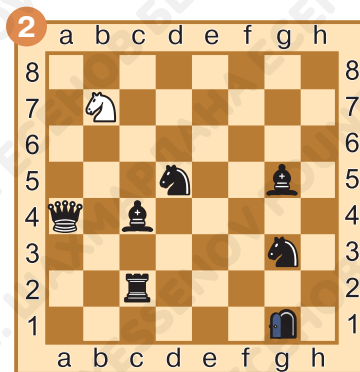
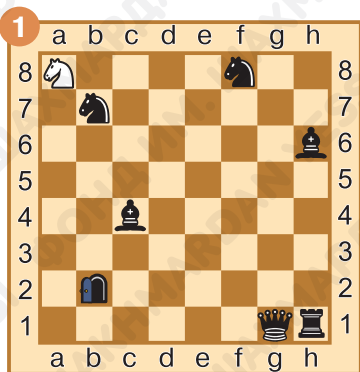


Усложнение: нельзя становиться на поля вокруг каменного цветка. Если Данила-мастер станет на какое-то из этих полей, то сам превратится в камень.



Задание № 18

Иван-царевич оседлал своего верного коня Сивку-Бурку и отправился вызволять прекрасную принцессу из плена. Помоги ему незаметно добраться до замка злодея, выкрасть принцессу и вернуться тем же путём домой. Но помни, что пробираться к замку он должен незаметно, иначе его самого схватят и посадят в темницу (под бой чёрных фигур становиться нельзя).



§ 13. Король

Задание № 1

По каким шахматным дорожкам ходит король?

Ответ запиши: _____.

Задание № 2

Может ли король в первоначальном положении сделать ход?

Ответ запиши: _____.



Задание № 3

Отметь все поля, на которые может пойти король.

1

	a	b	c	d	e	f	g	h	
8									8
7									7
6									6
5									5
4				♔					4
3									3
2									2
1									1
	a	b	c	d	e	f	g	h	

2

	a	b	c	d	e	f	g	h	
8									8
7									7
6									6
5									5
4									4
3									3
2	♔								2
1									1
	a	b	c	d	e	f	g	h	

3

	a	b	c	d	e	f	g	h	
8									8
7									7
6									6
5			♜						5
4					♝				4
3				♔					3
2								♜	2
1									1
	a	b	c	d	e	f	g	h	

Задание № 4

Найди все фигуры, которые может побить король.

1

	a	b	c	d	e	f	g	h	
8									8
7									7
6									6
5			♞						5
4		♞	♔						4
3					♜				3
2			♝						2
1									1
	a	b	c	d	e	f	g	h	

2

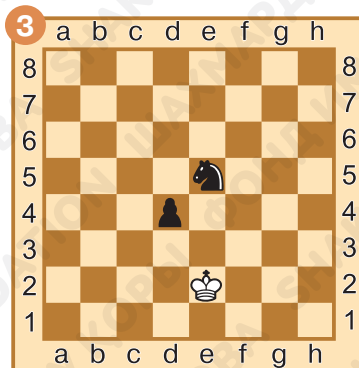
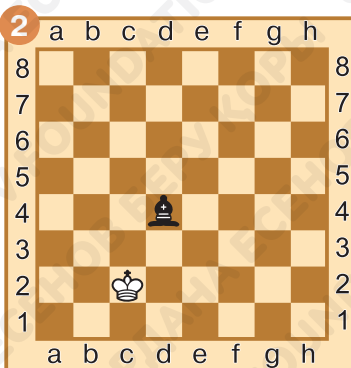
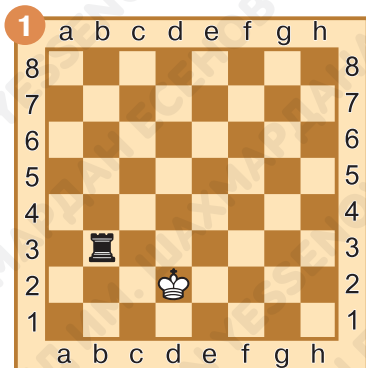
	a	b	c	d	e	f	g	h	
8									8
7									7
6				♜					6
5				♞	♞				5
4		♞		♔					4
3				♝					3
2									2
1									1
	a	b	c	d	e	f	g	h	

3

	a	b	c	d	e	f	g	h	
8									8
7									7
6									6
5			♜		♞				5
4			♝	♔	♞		♞		4
3			♞						3
2									2
1			♞						1
	a	b	c	d	e	f	g	h	

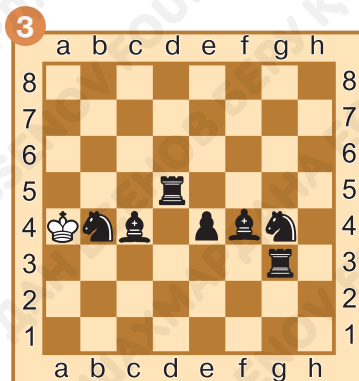
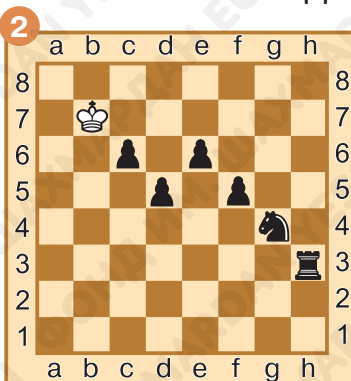
Задание № 5

Подойди белым королём к неприятельской фигуре, не становясь на атакованные поля.



Задание № 6

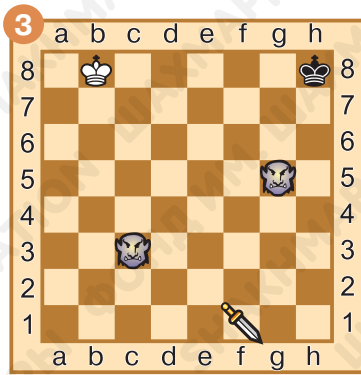
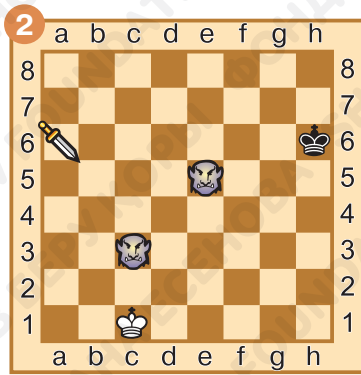
Каждым ходом король должен сбивать чужую фигуру. Какую фигуру он побьёт последней?



Задание № 7

Два батыра (два короля) решили посоревноваться, кто из них первым добудет волшебный меч. Но меч стерегут великаны дядю, к ним подходить нельзя. Опре-

дели победителя. Кому из батыров удастся первым добраться до волшебного меча?



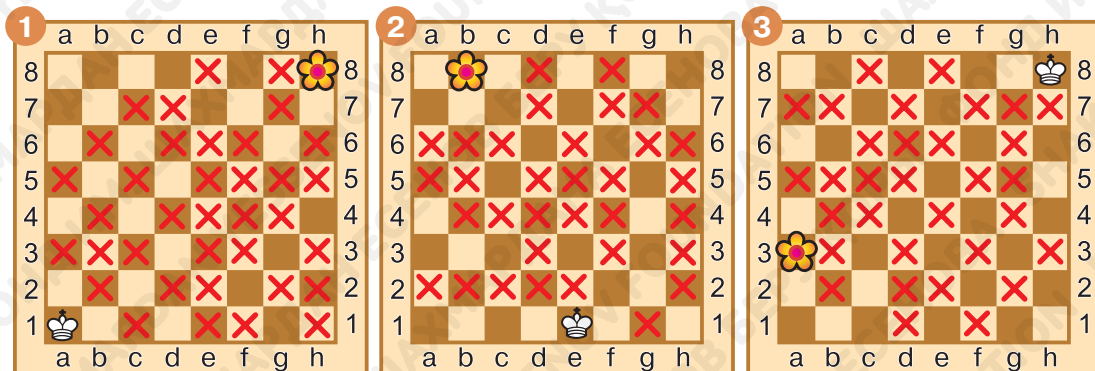
Задание № 8

Батыр Ер-Тостик решил сразиться с великаном дяу. Для этого батыру (белый король) надо незаметно подойти к дяу (чёрная фигура) и нанести удар. Помоги Ер-Тостик справиться с задачей. (Под бой чужой фигуры становиться нельзя и нужно обходить препятствия.)



Задание № 9

Алдар-Косе отправился на поиски чудодейственного цветка, сок которого помогает излечивать больных. Этот цветок растёт на высокой горной вершине. Помоги герою найти путь к заветному цветку.



Задание № 10

Злой и жестокий хан решил известить батыра (белого короля) и посадил его в темницу. Сторожить батыра хан оставил своих стражников. На выручку своему хозяину отправился его верный слуга (белая пешка). Помоги батыру выбраться из плена и добраться домой. Верный слуга будет прикрывать бегство батыра. (Как королю добраться до нужного поля, не становясь под бой неприятельских фигур? Белая пешка прикрывает своего короля.)





Задание № 11

Как ты оцениваешь свою работу на уроке? Выбери ответ (зачеркни ненужное, оставь один вариант):



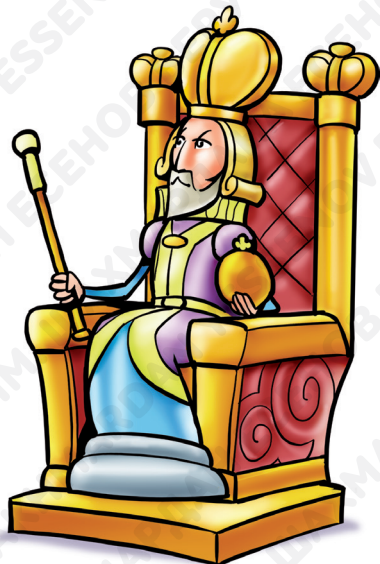
Домашнее задание:

Задание № 12

О какой фигуре идёт речь?

*Он любит гладкий,
Расчищенный путь.
На шаг в любую сторону
Может шагнуть.*

Ответ запиши: _____.



Задание № 13

Откуда король контролирует больше полей: из центра доски или из углового поля?

Ответ запиши: _____.

Задание № 14

Может ли король приблизиться к королю соперника? А к ферзю соперника?

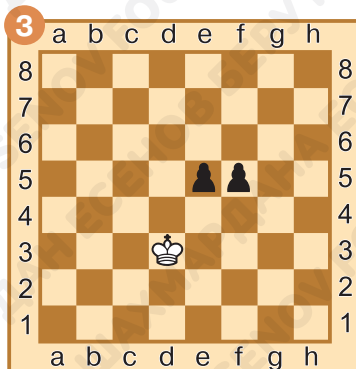
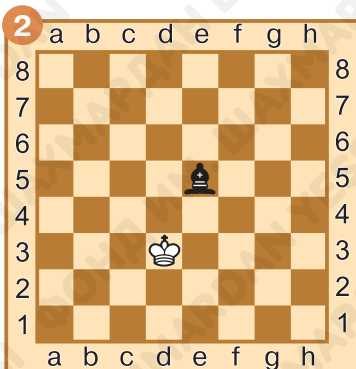
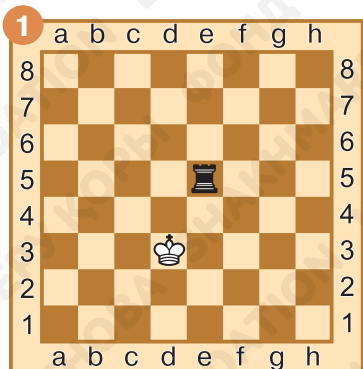
Ответ запиши: 1) _____.

2) _____.



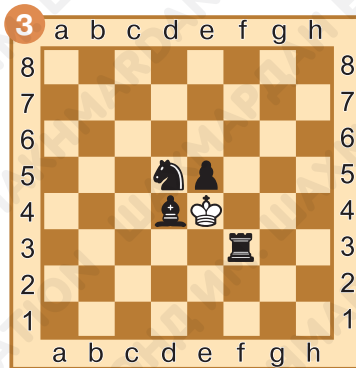
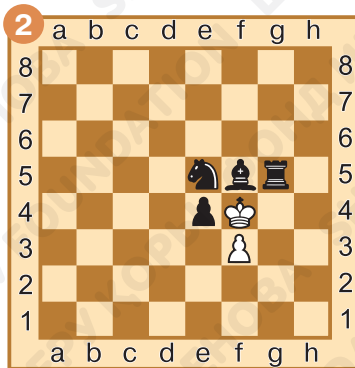
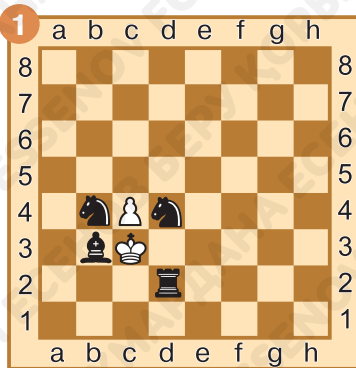
Задание № 15

Как королю подойти к неприятельской фигуре, не становясь на атакованные поля?



Задание № 16

Найди все фигуры, которые белый король может взять своим ходом.



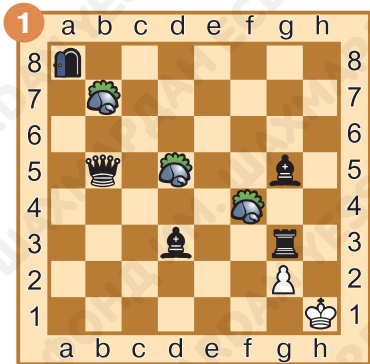
Задание № 17

Алдар-Косе решил наказать жадного Алаша-хана и отобрать у него сундук с чужим добром. Алаша-хан (ферзь) спрятал сундук в старом колодце и стережёт его и день и ночь. Помоги Алдару-Косе (белый король) незаметно пробраться к сокровищам и вернуть их простым людям.



Задание № 18

Злой хан схватил и посадил в темницу красавицу Карашаш. Охранять её оставил своих стражников (чёрные фигуры). Жиренше (белый король) со своим товарищем (белая пешка) отправился спасать Карашаш. Верный товарищ поможет Жиренше незаметно пробраться к ней. (Как королю добраться до нужного поля, не становясь под бой неприятельских фигур? Белая пешка прикрывает своего короля).



§ 14. Обозначение полей доски и фигур

Задание № 1

Как называется система условных обозначений, применяемых для записи шахматной партии или положения фигур на шахматной доске?

Ответ запиши: _____.

Задание № 2

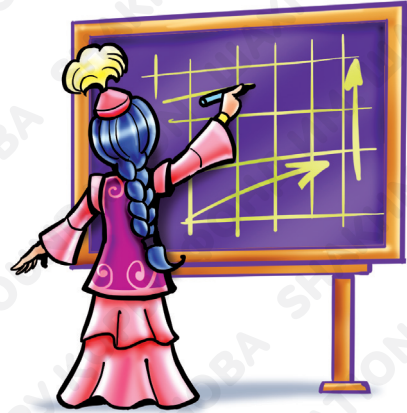
Как на шахматной доске обозначаются вертикали?

Ответ запиши: _____.

Задание № 3

Как на шахматной доске обозначаются горизонтали?

Ответ запиши:
_____.



Задание № 4

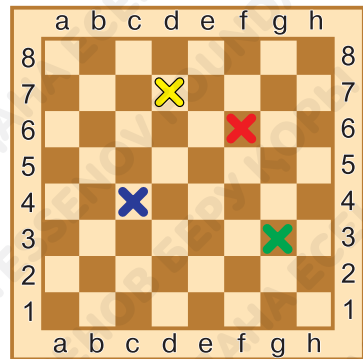
Напиши названия выделенных шахматных полей:

Синий крестик _____.

Жёлтый крестик _____.

Красный крестик _____.

Зелёный крестик _____.



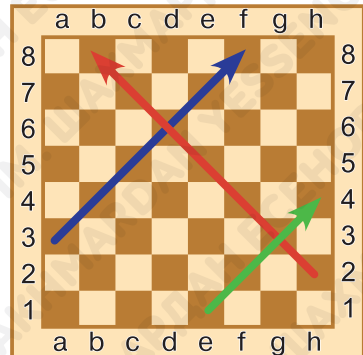
Задание № 5

Обозначить выделенные диагонали:

Синяя _____.

Красная _____.

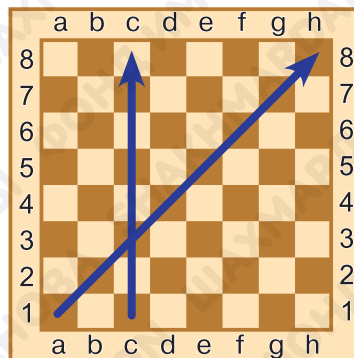
Зелёная _____.



Задание № 6

Какое поле находится на пересечении диагонали a1-h8 и вертикали «с»?

Ответ запиши: _____.



Задание № 7

Заполни таблицу:

Наименование фигуры	Графическое изображение	Условное обозначение
Король		
Ферзь		
Ладья		
Слон		
Конь		
Пешка		

Задание № 8

Запиши положение фигур на шахматной доске.

Белые: _____;

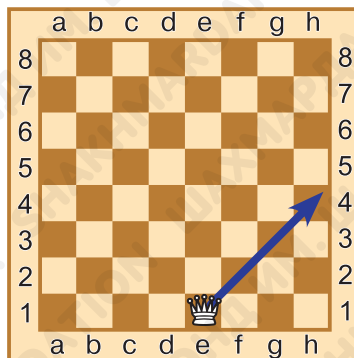
чёрные: _____.



Задание № 9

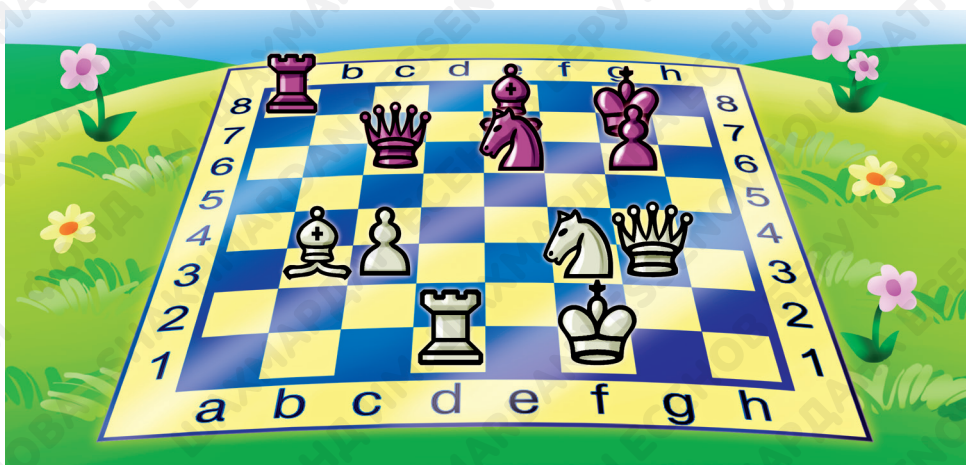
Как записать перемещение ферзя с поля e1 на поле h4?
Сделай запись полной и краткой нотацией.

Ответ запиши: _____.



Задание № 10

Укажи поля, на которых размещены белые и чёрные фигуры на шахматной доске.



Белый король _____; чёрный король _____;
белый ферзь _____; чёрный ферзь _____;
белая ладья _____; чёрная ладья _____;
белый слон _____; чёрный слон _____;
белый конь _____; чёрный конь _____;
белая пешка _____; чёрная пешка _____.

Задание № 11

Как ты оцениваешь свою работу на уроке? Выбери ответ (зачеркни ненужное, оставь один вариант):



Домашнее задание:

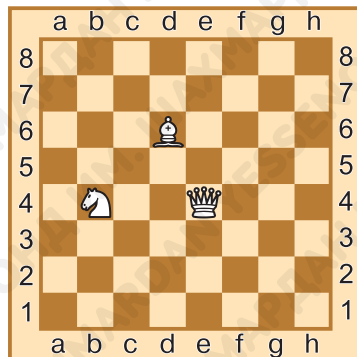
Задание № 12

Поля $a1$ и $a6$ находятся на одной линии. Как называется эта линия?

Ответ запиши: _____.

Задание № 13

Шахматный тест. На каждый вопрос теста есть три варианта ответа (a , b , c), но только один из них правильный. Посмотри на диаграмму и поставь галочку напротив правильного ответа.



1. Какая фигура находится на поле e4?

a) конь; b) слон; c) ферзь.

2. Какие две фигуры находятся на одной горизонтали?

a) ферзь и конь; b) конь и слон; c) ферзь и слон.

3. Какие две фигуры расположены на одной диагонали?

a) ферзь и конь; b) конь и слон; c) ферзь и слон.

4. Какая фигура может за один ход пойти на поле e2?

a) слон; b) ферзь; c) конь.



5. Сколько ходов понадобится сделать слону, чтобы с поля d6 попасть на поле e1?

a) один; b) три; c) два.

6. На какое поле ферзь и слон могут попасть за один ход, а конь — за два?

a) на поле e1; b) на поле e7; c) на поле d5.

7. На какое поле надо поставить чёрную ладью, чтобы она атаковала сразу три белые фигуры?

a) на поле d4; b) на поле e6; c) на поле b6.



Задание № 14

Запиши положение фигур на шахматной доске.

Белые: _____

Чёрные: _____

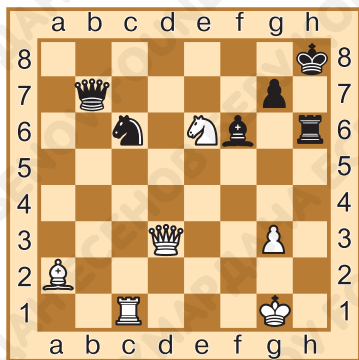
Задание № 15

Запиши перемещение фигур по шахматной доске.

Сделай запись полной и краткой нотацией.



Ход	Полная нотация	Краткая нотация
Король с поля g1 пошёл на поле h1		
Ферзь сделал ход с поля d2 на поле d5		
Ладья пошла с поля a1 на поле d1		
Ладья пошла с поля e8 на поле e5		
Слон с поля c8 переместился на поле b7		
Конь пошёл с поля f3 на поле h4		
Пешка пошла с поля c3 на поле c4		



Задание № 16

Почтальон разносит письма. На письмах указаны следующие адреса. Кому надо отдать эти письма?



a2: _____, b7: _____,

c1: _____, c6: _____,

d3: _____, e6: _____,

f6: _____, g1: _____,

g3: _____, g7: _____,

h6: _____.

Какая фигура не получила письма?

Ответ запиши: _____.

Задание № 17

Поля c3 и g4 находятся на одной линии.

Как называется эта линия?

Ответ запиши: _____.

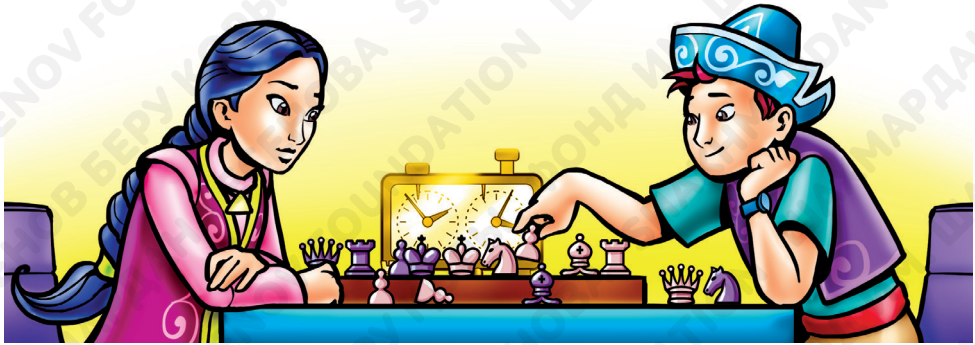


Задание № 18

Поля d1 и g4 находятся на одной линии.

Как называется эта линия?

Ответ запиши: _____.



§ 15. Проверочное занятие

Задание № 1

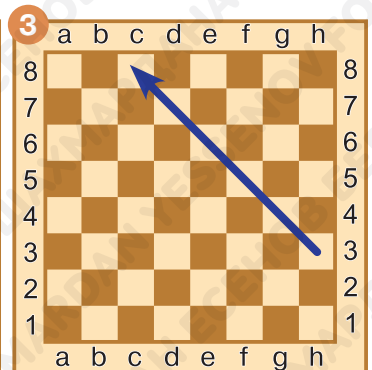
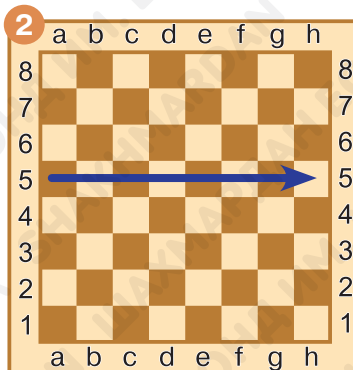
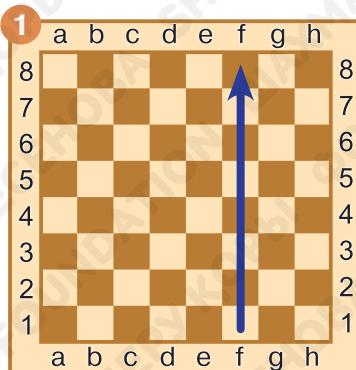
Сколько полей на шахматной доске?

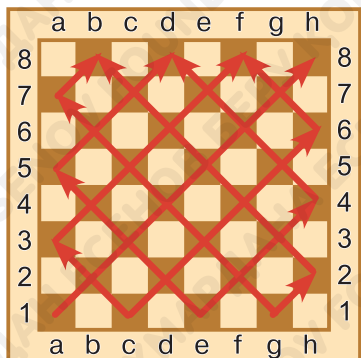
Ответ запиши: _____.

Задание № 2

Как называется выделенная линия?

Ответ запиши:





Задание № 3

Сколько чёрных диагоналей на шахматной доске?

Ответ запиши: _____.



Задание № 4

На поле какого цвета в начале игры расположен чёрный ферзь?

Ответ запиши: _____.

Задание № 5

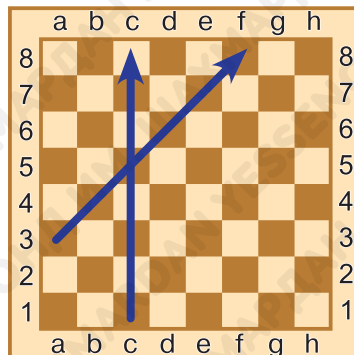
Какая фигура, кроме пешки, может начинать шахматную партию?

Ответ запиши: _____.

Задание № 6

Какое поле находится на пересечении диагонали a3-f8 и вертикали «с»?

Ответ запиши: _____.

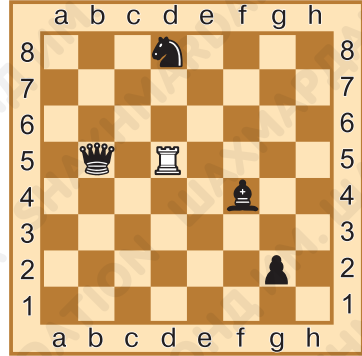


Задание № 7

Какие чёрные фигуры может побить белая ладья?

Запиши эти ходы:

_____.



Задание № 8

Какие чёрные фигуры может побить белый слон?

Запиши эти ходы:

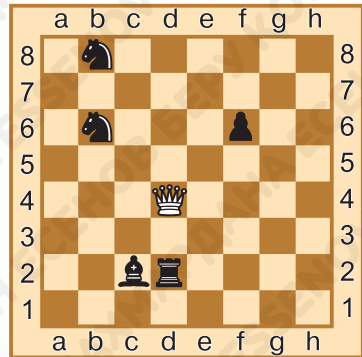
_____.

Задание № 9

Какие чёрные фигуры может побить белый ферзь?

Запиши эти ходы:

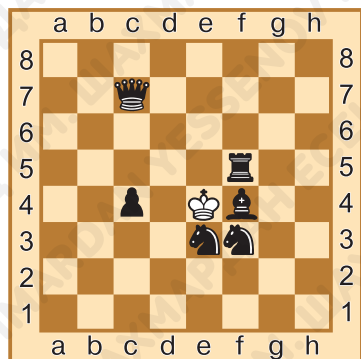
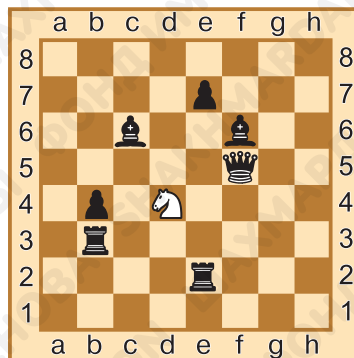
_____.



Задание № 10

Какие чёрные фигуры может побить белый конь?

Запиши эти ходы:



Задание № 11

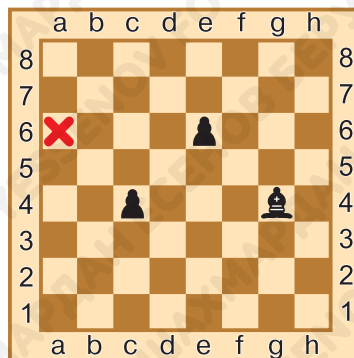
Какие чёрные фигуры может взять белый король?

Запиши эти ходы:

Задание № 12

Какое минимальное количество ходов потребуется слону, чтобы с поля g4 попасть на поле a6?

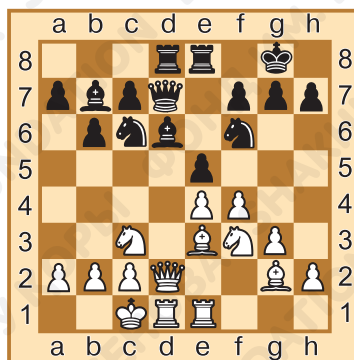
Запиши маршрут слона:



Задание № 13

В какие фигуры может превратиться пешка, дошедшая до последнего ряда?

Ответ запиши: _____.



Задание № 14

Запиши положение шахматных фигур.

Белые: _____
_____.

Чёрные: _____
_____.

Задание № 15

Как ты оцениваешь свою работу на уроке? Выбери ответ (зачеркни ненужное, оставь один вариант):





Домашнее задание:

Задание № 16

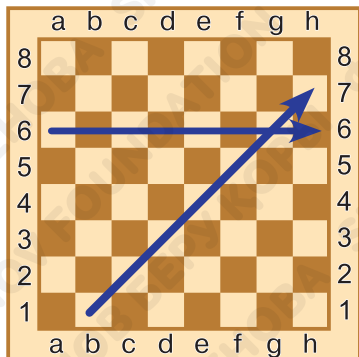
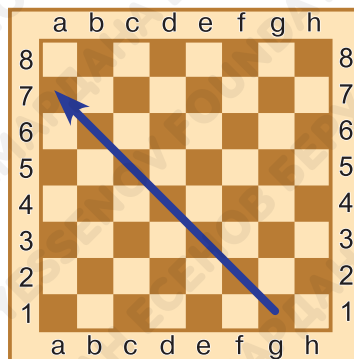
Сколько чёрных полей на шахматной доске?

Ответ запиши: _____.

Задание № 17

Как обозначается выделенная диагональ?

Ответ запиши: _____.



Задание № 18

Какое поле находится на пересечении диагонали b1-h7 и 6-ой горизонтали?

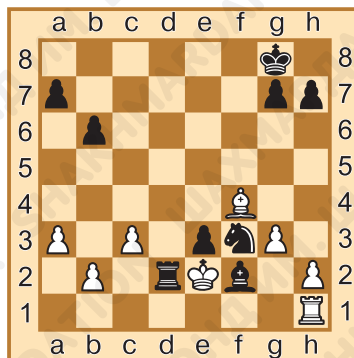
Ответ запиши: _____.

Задание № 19

Какую фигуру может взять белый король так, чтобы самому не оказаться под боем?

Запиши этот ход:

_____.



Задание № 20

Какую фигуру может взять белый конь так, чтобы самому не оказаться под боем?

Запиши этот ход:

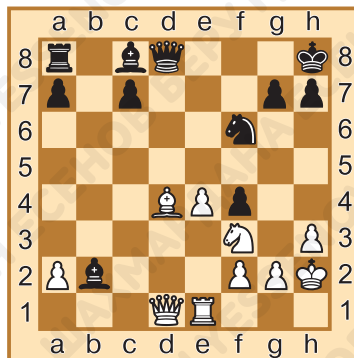
_____.

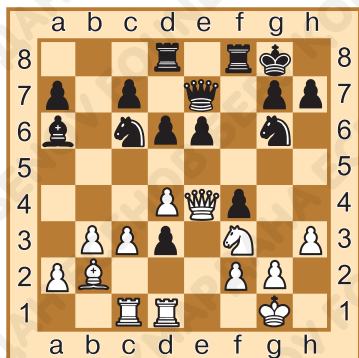
Задание № 21

Какую фигуру может взять белый слон так, чтобы самому не оказаться под боем?

Запиши этот ход:

_____.





Задание № 22

Какую фигуру может взять белый ферзь так, чтобы самому не оказаться под боем?

Запиши этот ход:

_____.

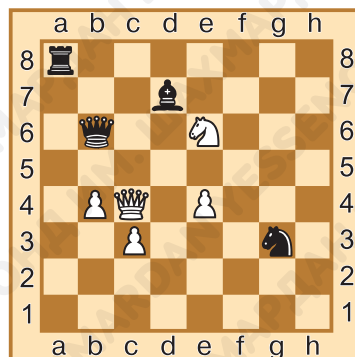


Задание №23

Сколько различных ходов может сделать белый ферзь так, чтобы самому не попасть под бой?

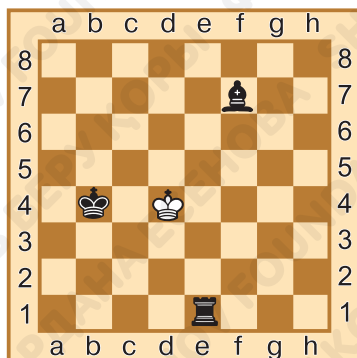
Запиши возможные ходы:

_____.



Задание № 24

Найди все возможные ходы белого короля и запиши их.





Дорогой друг!

Вот и подошла к концу эта тетрадь. Теперь ты уже знаешь основные правила шахматной игры, познакомился со всеми фигурами, с их особенностями и возможностями. Самое время приступить к новому этапу изучения шахмат.

Ты наверняка уже догадался, что самое главное в шахматах — взаимодействие фигур. Этой теме будет посвящено второе полугодие. А потренироваться во

Заключительное слово

взаимодействии фигур тебе и твоему учителю поможет вторая тетрадь шахматных заданий. Конечно, они будут немного сложнее, но ведь и ты знаешь теперь намного больше!

До скорой встречи!



Учебное издание

**Хасанова Флюра Сиреньевна
Даулетова Гульмира Бекзатовна**

ШАХМАТЫ

*Рабочая тетрадь № 1 учебному пособию № 1
для 2 класса общеобразовательной школы*

Издание 1-е

Редакционная коллегия: С. Абрамов, В. Касаткина

Художник: О. Сидорова

Корректор: Е. Баркова

Компьютерная вёрстка: О. Сидорова

Формат 70×90 1/16. Бумага офсетная. Печать офсетная.

Гарнитура Pragmatica. Усл. печ. л. 00,00 + 0,00 форзац.

Уч.-изд. 00,00 + 0,00 форзац.

Тираж 750 экз.

Научно-образовательный фонд им. Академ. Шахмардана Есенова,
050040, г. Алматы, пр. Аль-Фараби, 36.



ISBN 978-601-7218-20-1



9 786017 218201