

Г. Даулетова, Р. Хуснутдинов

# ШАХМАТЫ

4

КЛАСС

РАБОЧАЯ ТЕТРАДЬ № 1

Blank area for student information, containing four horizontal lines.



Научно-образовательный фонд им. Академ. Шахмардана Есенова  
АЛМАТЫ, 2018





Г. Даулетова, Р. Хуснутдинов

# ШАХМАТЫ

## 4

## класс

### РАБОЧАЯ ТЕТРАДЬ № 1



Научно-образовательный фонд им. Академ. Шахмардана Есенова

АЛМАТЫ, 2018

УДК 373.167.1  
ББК 75.581Я72  
Ш 31

Ш 31 Шахматы: Рабочая тетрадь № 1 к учебному пособию для 4 класса общеобразоват. шк. / сост. Г.Б. Даулетова, Р.Д. Хуснутдинов. — Алматы, 2018 — 132 стр.

ISBN 978-601-80760-6-0

УДК 373.167.1

© Научно-образовательный фонд им.  
Академ. Шахмардана Есенова, 2018  
© Печать ТОО «Brand Book», 2018

Приветствие.....	4
§ 1. Вводное занятие. Повторение.....	5
§ 2. Повторение .....	13
§ 3. Стадии шахматной партии .....	21
§ 4. Основы дебюта. Правила игры в дебюте .....	30
§ 5. Ошибки в начале игры: ранний вывод ферзя и ладей .....	38
§ 6. Ошибки в начале игры: бесцельные ходы пешками или одной и той же фигурой .....	46
§ 7. Ошибки в начале игры: оставление короля в опасном положении .....	55
§ 8. Ошибки в начале игры.....	63
§ 9. Основы дебюта. Итоговое занятие .....	72
§ 10. Основные принципы разыгрывания миттельшпиля .....	80
§ 11. Атака на короля .....	88
§ 12. Атака на neroкировавшегося короля .....	96
§ 13. Атака на короля при односторонних рокировках .....	105
§ 14. Атака на короля при разносторонних рокировках .....	113
§ 15. Основные принципы разыгрывания эндшпиля.....	122



## Дорогой друг!

**Н**ачинается третий год твоего знакомства с шахматной наукой. Ты уже имел возможность много раз убедиться, что теория теорией, а без практики хитростями и премудростями игры не овладеешь. В этом году тебя ждут более сложные задания, чем раньше. Но ты и сам стал старше и знаешь теперь больше, чем два года назад. Поэтому уверенно берись за решение задач этой тетради, за разыгрывание самых сложных комбинаций. С тобой твои друзья и учителя, которые придут на помощь в сложных ситуациях.

Успехов!

## § 1. Вводное занятие. Повторение

### Задание № 1

Какие фигуры могут поставить мат одинокому королю без помощи своего короля?

Ответ запиши: \_\_\_\_\_  
\_\_\_\_\_.

### Задание № 2

Какие роли могут выполнять фигуры при атаке на неприятельского короля?

Ответ запиши: \_\_\_\_\_  
\_\_\_\_\_.

### Задание № 3

В каких случаях можно поставить мат неприятельскому королю одиночной фигурой?

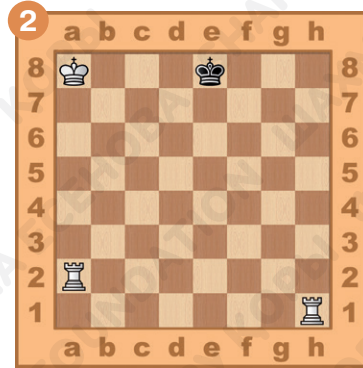
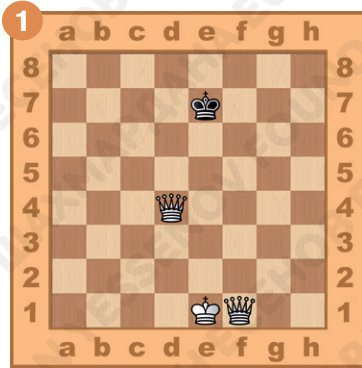
Ответ запиши: \_\_\_\_\_  
\_\_\_\_\_.





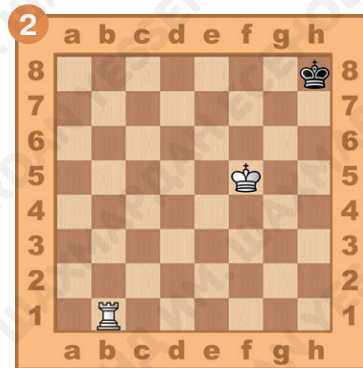
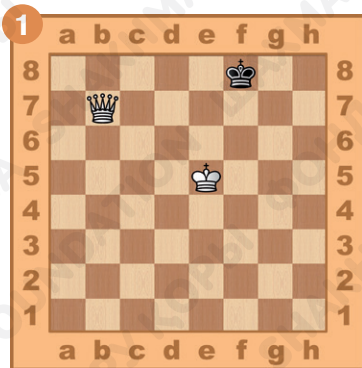
## Задание № 4

Ход белых. Поставь мат в два хода двумя тяжёлыми фигурами. Ответ запиши.



## Задание № 5

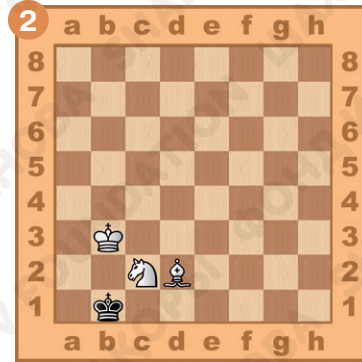
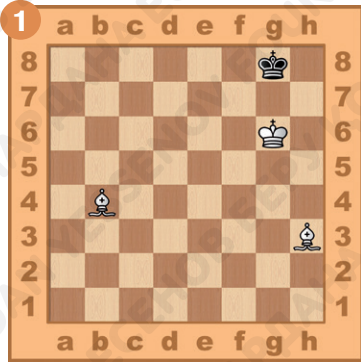
Поставь мат в два хода одинокому королю. Ответ запиши.





## Задание № 6

Ход белых. Поставь мат в два хода двумя лёгкими фигурами. Ответ запиши.

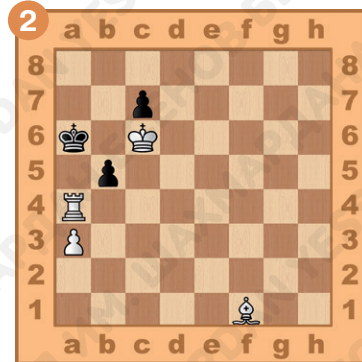
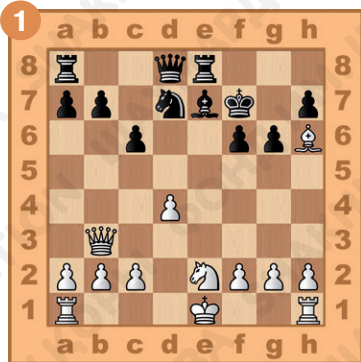


1. \_\_\_\_\_.  
2. \_\_\_\_\_.

1. \_\_\_\_\_.  
2. \_\_\_\_\_.

## Задание № 7

Определи роли фигур, которые они выполняют при матовании неприятельского короля. Ответ запиши.

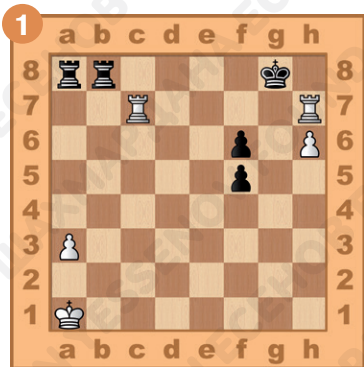


\_\_\_\_\_.  
\_\_\_\_\_.

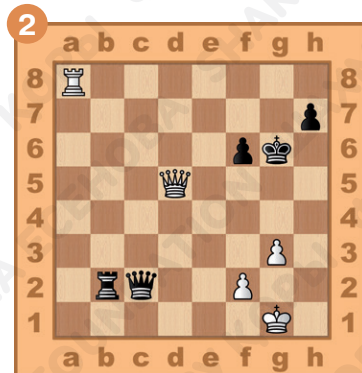
\_\_\_\_\_.  
\_\_\_\_\_.

## Задание № 8

Ход белых. Поставь мат в два хода, используя взаимодействие тяжёлых фигур. Ответ запиши.



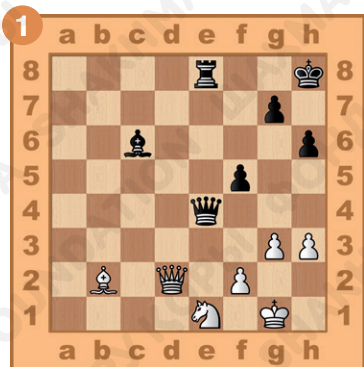
1. \_\_\_\_\_  
2. \_\_\_\_\_



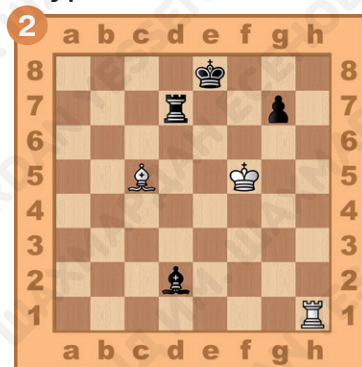
1. \_\_\_\_\_  
2. \_\_\_\_\_

## Задание № 9

Ход белых. Поставь мат в два хода, используя взаимодействие тяжёлой и лёгкой фигуры. Ответ запиши.



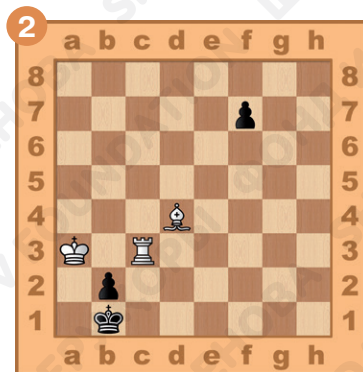
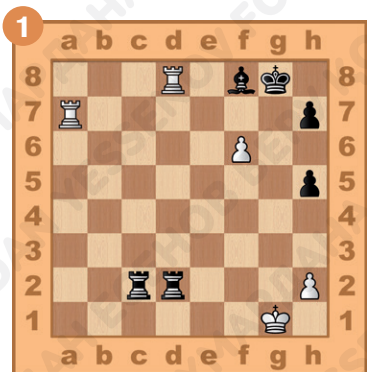
1. \_\_\_\_\_  
2. \_\_\_\_\_



1. \_\_\_\_\_  
2. \_\_\_\_\_

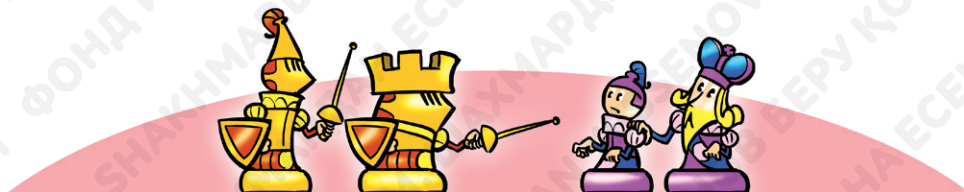
## Задание № 10

Ход белых. Поставь мат в два хода, используя связывание неприятельской фигуры-защитницы. Ответ запиши.



1. \_\_\_\_\_  
2. \_\_\_\_\_

1. \_\_\_\_\_  
2. \_\_\_\_\_



## Задание № 11

Как ты оцениваешь свою работу на уроке? Выбери ответ (зачеркни ненужное, оставь один вариант):



## Домашнее задание:

### Задание № 12

Какими двумя лёгкими фигурами нельзя поставить мат одинокому королю?

Ответ запиши: \_\_\_\_\_.

### Задание № 13

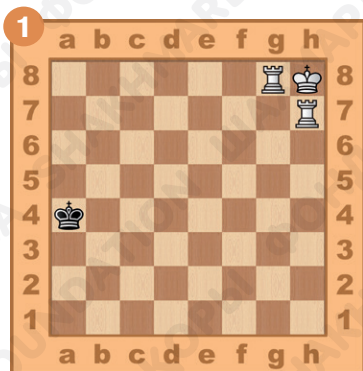
Какая фигура в батарее Ладья + Конь может связывать неприятельскую фигуру-защитницу?

Ответ запиши: \_\_\_\_\_.

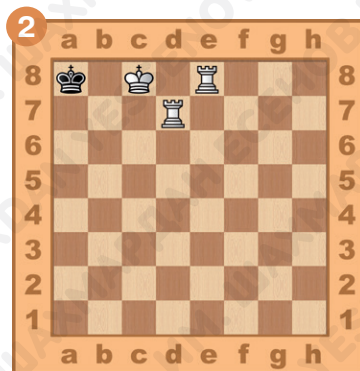
### Задание № 14

Ход белых. Поставь мат в два хода одинокому королю.

Ответ запиши.



1. \_\_\_\_\_  
2. \_\_\_\_\_

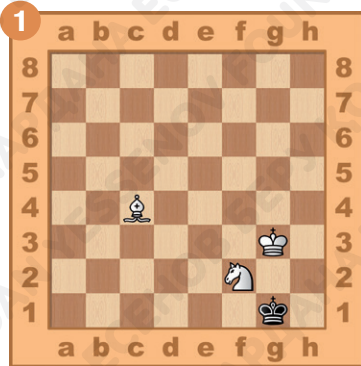


1. \_\_\_\_\_  
2. \_\_\_\_\_

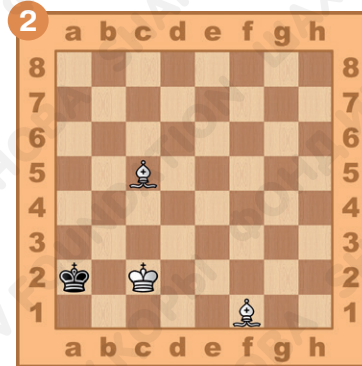
## Задание № 15

Ход белых. Поставь мат в два хода одинокому королю.

Ответ запиши.



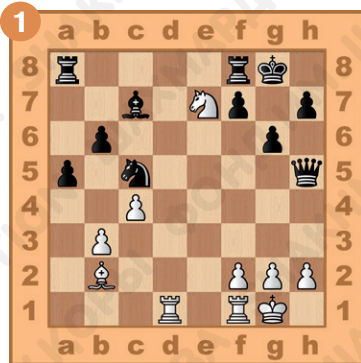
1. \_\_\_\_\_  
2. \_\_\_\_\_



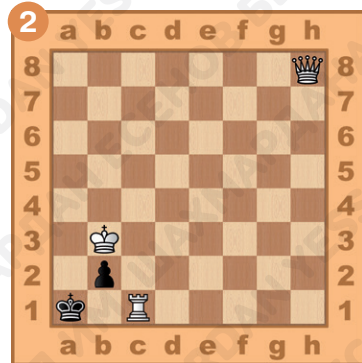
1. \_\_\_\_\_  
2. \_\_\_\_\_

## Задание № 16

Определи роли фигур, которые они выполняют при матовании неприятельского короля. Ответ запиши.



\_\_\_\_\_  
\_\_\_\_\_

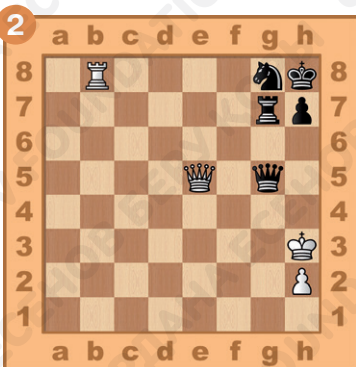
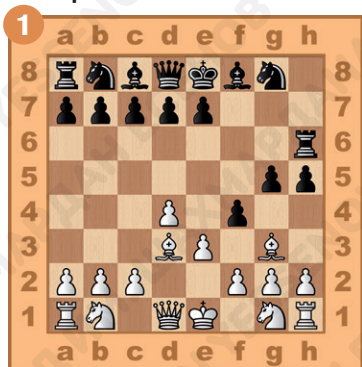


\_\_\_\_\_  
\_\_\_\_\_



## Задание № 17

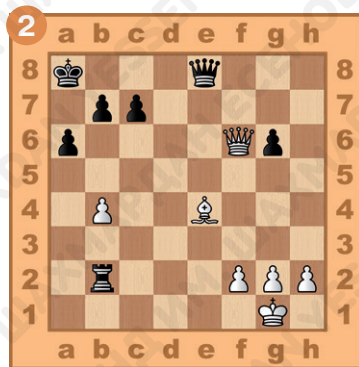
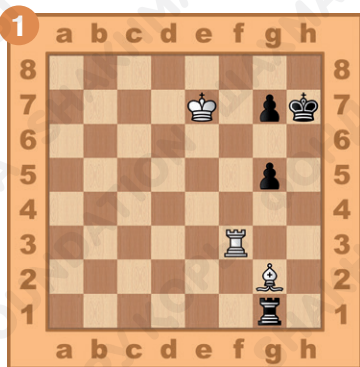
Ход белых. Поставь мат в два хода одиночной фигурой. Ответ запиши.



1. \_\_\_\_\_ . 1. \_\_\_\_\_ . 1. \_\_\_\_\_ .  
 2. \_\_\_\_\_ . 2. \_\_\_\_\_ . 2. \_\_\_\_\_ .

## Задание № 18

Ход белых. Поставь мат в два хода, используя взаимодействие тяжелой и легкой фигуры. Ответ запиши.



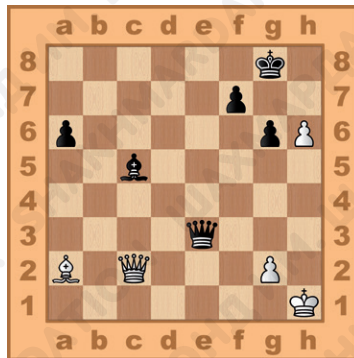
1. \_\_\_\_\_ . 1. \_\_\_\_\_ .  
 2. \_\_\_\_\_ . 2. \_\_\_\_\_ .



## Задание № 19

Ход белых. Поставь мат в два хода, используя связывание неприятельской фигуры-защитницы. Ответ запиши.

1. \_\_\_\_\_.
2. \_\_\_\_\_.



## § 2. Повторение

### Задание № 1

Как называется тактический приём, при котором дальнобойная фигура нападает на фигуру соперника, прикрывающую собой своего короля?

Ответ запиши: \_\_\_\_\_.

### Задание № 2

Какие фигуры могут стать объектами нападения при двойном ударе?

Ответ запиши: \_\_\_\_\_.



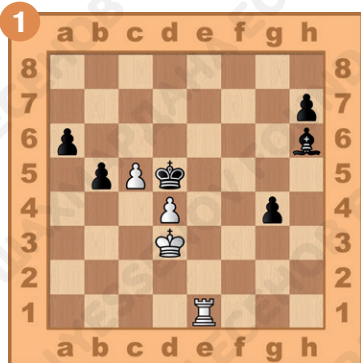
### Задание № 3

Какие фигуры могут наносить сквозной удар?

Ответ запиши: \_\_\_\_\_.

## Задание № 4

Ход белых. Выиграй материал, используя двойной удар. Ответ запиши.

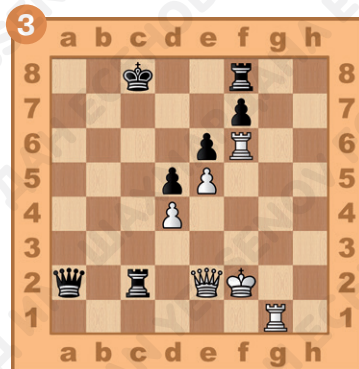
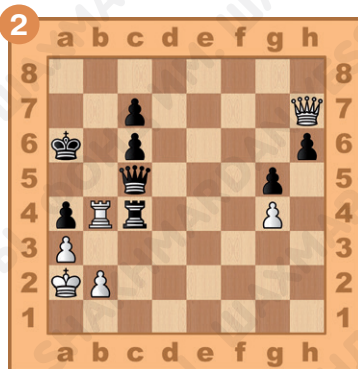
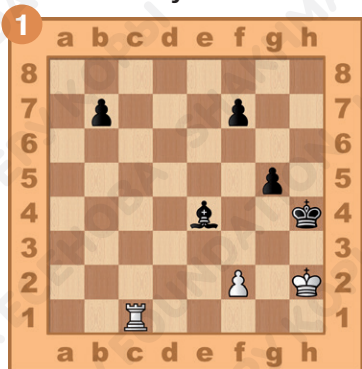


1. \_\_\_\_\_  
2. \_\_\_\_\_

1. \_\_\_\_\_  
2. \_\_\_\_\_

## Задание № 5

Ход белых. Выиграй материал, используя абсолютную связку. Ответ запиши.



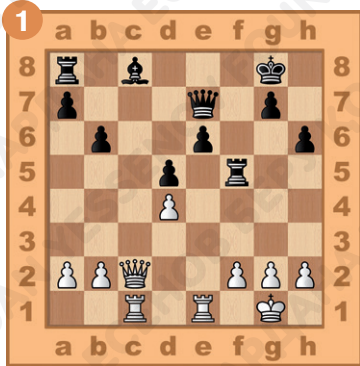
1. \_\_\_\_\_  
2. \_\_\_\_\_

1. \_\_\_\_\_  
2. \_\_\_\_\_

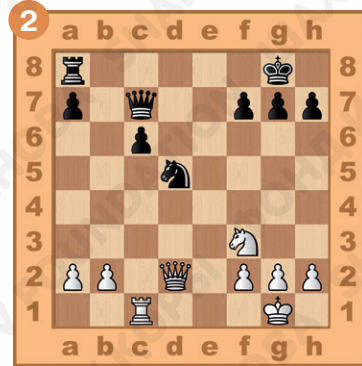
1. \_\_\_\_\_  
2. \_\_\_\_\_

## Задание № 6

Ход белых. Выиграй материал, используя относительную связку. Ответ запиши.



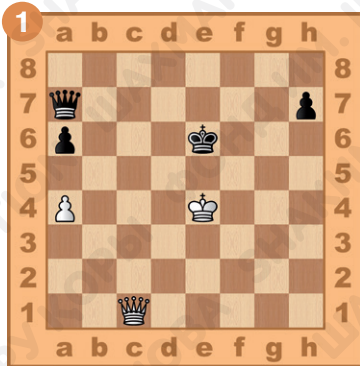
1. \_\_\_\_\_  
2. \_\_\_\_\_



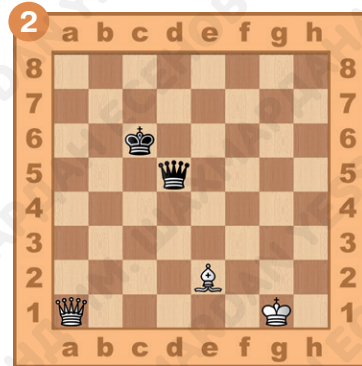
1. \_\_\_\_\_  
2. \_\_\_\_\_

## Задание № 7

Ход белых. Выиграй материал, используя сквозной удар. Ответ запиши.



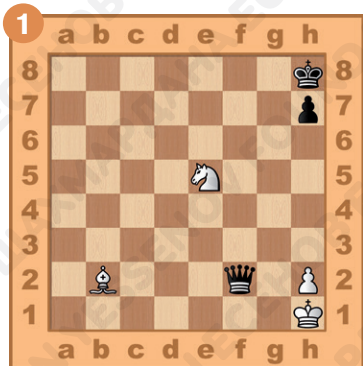
1. \_\_\_\_\_  
2. \_\_\_\_\_



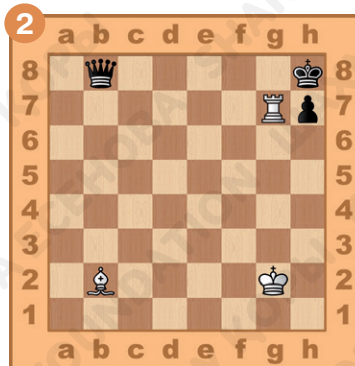
1. \_\_\_\_\_  
2. \_\_\_\_\_

## Задание № 8

Ход белых. Выиграй материал, используя открытый шах. Ответ запиши.



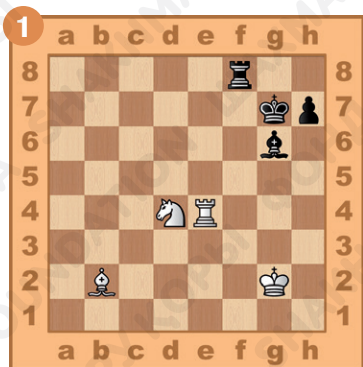
1. \_\_\_\_\_  
2. \_\_\_\_\_



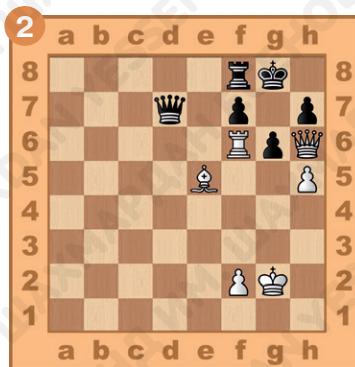
1. \_\_\_\_\_  
2. \_\_\_\_\_

## Задание № 9

Ход белых. Поставь мат в два хода, используя двойной шах. Ответ запиши.



1. \_\_\_\_\_  
2. \_\_\_\_\_

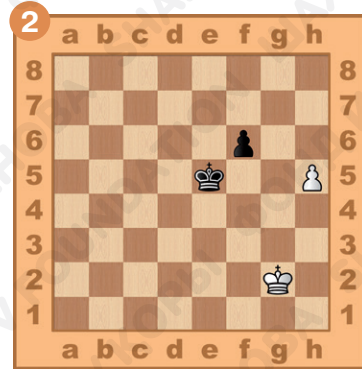
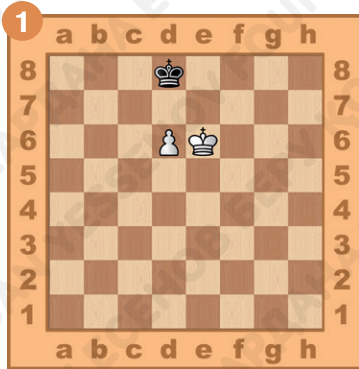


1. \_\_\_\_\_  
2. \_\_\_\_\_



## Задание № 10

Ход белых. Сможет ли пешка пройти в ферзи? Подкрепи свой ответ доказательным вариантом.



1. \_\_\_\_\_  
2. \_\_\_\_\_

1. \_\_\_\_\_  
2. \_\_\_\_\_



## Задание № 11

Как ты оцениваешь свою работу на уроке? Выбери ответ (зачеркни ненужное, оставь один вариант):



## Домашнее задание:

### Задание № 12

Может ли конь быть открываемой фигурой при откры-  
том нападении?

Ответ запиши: \_\_\_\_\_.

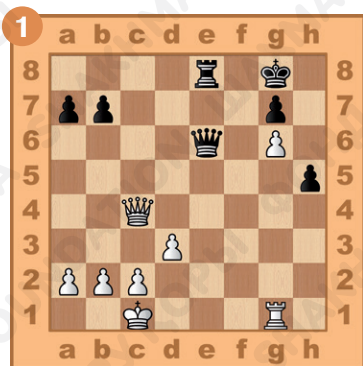
### Задание № 13

Как называется противостояние королей через нечёт-  
ное количество полей?

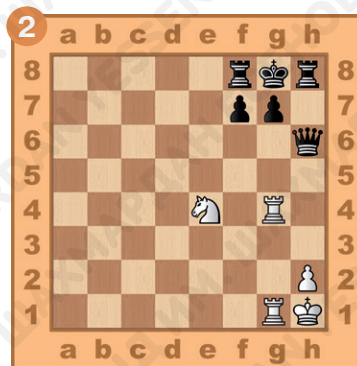
Ответ запиши: \_\_\_\_\_.

### Задание № 14

Ход белых. Как выиграть, используя связку? Ответ  
запиши.



1. \_\_\_\_\_  
2. \_\_\_\_\_

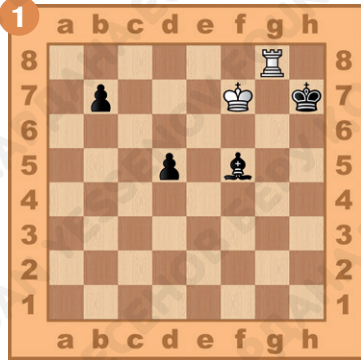


1. \_\_\_\_\_  
2. \_\_\_\_\_

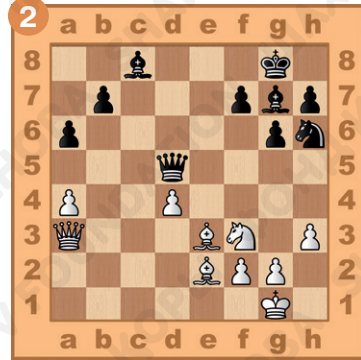


## Задание № 15

Ход белых. Выиграй материал, используя двойной удар. Ответ запиши.



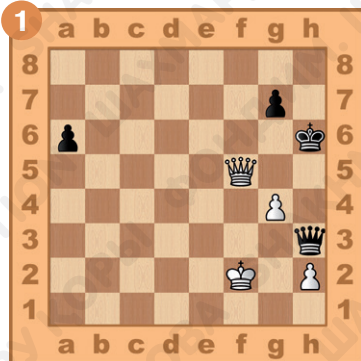
1. \_\_\_\_\_  
2. \_\_\_\_\_



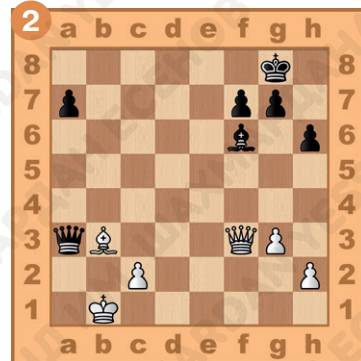
1. \_\_\_\_\_  
2. \_\_\_\_\_

## Задание № 16

Ход белых. Выиграй материал, используя открытое нападение. Ответ запиши.



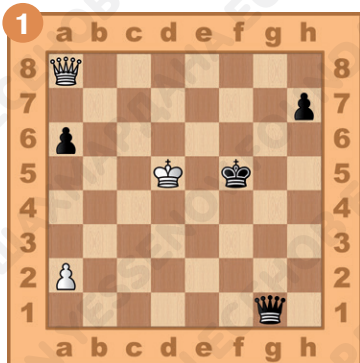
1. \_\_\_\_\_  
2. \_\_\_\_\_



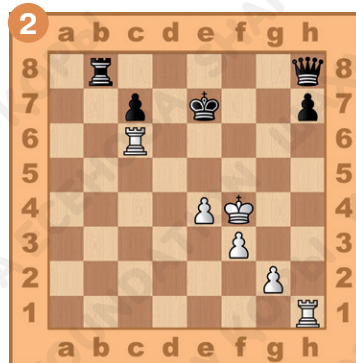
1. \_\_\_\_\_  
2. \_\_\_\_\_

## Задание № 17

Ход белых. Выиграй материал, используя сквозной удар. Ответ запиши.



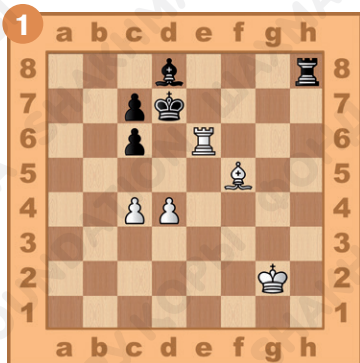
1. \_\_\_\_\_  
2. \_\_\_\_\_



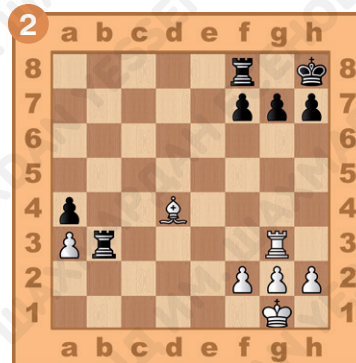
1. \_\_\_\_\_  
2. \_\_\_\_\_

## Задание № 18

Ход белых. Поставь мат в два хода, используя открытый шах. Ответ запиши.



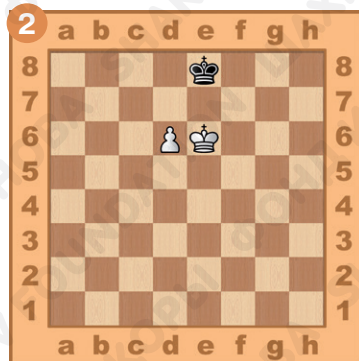
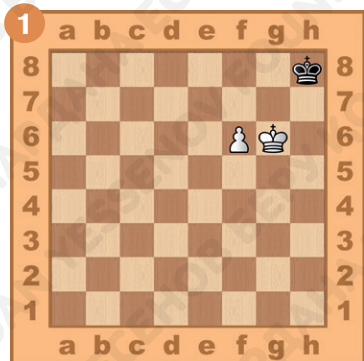
1. \_\_\_\_\_  
2. \_\_\_\_\_



1. \_\_\_\_\_  
2. \_\_\_\_\_

## Задание № 19

Ход белых. Сможет ли пешка пройти в ферзи? Подкрепи свой ответ доказательным вариантом.



1. \_\_\_\_\_.
2. \_\_\_\_\_.
3. \_\_\_\_\_.

1. \_\_\_\_\_.
2. \_\_\_\_\_.
3. \_\_\_\_\_.
4. \_\_\_\_\_.



## § 3. Стадии шахматной партии

### Задание № 1

Как называются стадии шахматной партии?

Ответ запиши: \_\_\_\_\_.

## Задание № 2

На какой стадии шахматной партии происходит большинство атак и разменов фигур?

Ответ запиши: \_\_\_\_\_.

## Задание № 3

В какой стадии игры нужно вводить в бой короля?

Ответ запиши: \_\_\_\_\_.

## Задание № 4

Определи стадию шахматной партии. Ответ запиши.



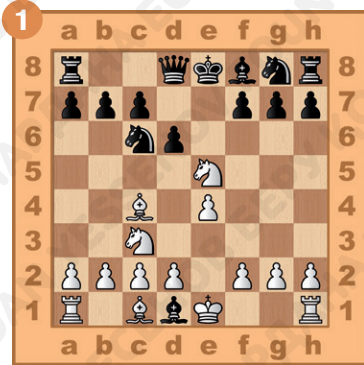
\_\_\_\_\_.



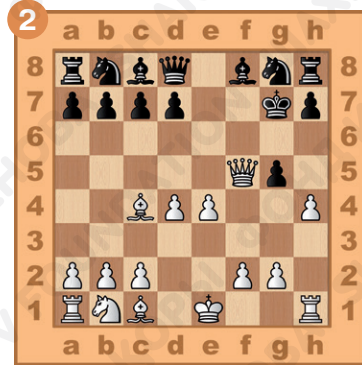


## Задание № 5

Ход белых. Используй ошибки игры в дебюте и поставь мат чёрному королю в два хода. Ответ запиши.



1. \_\_\_\_\_  
2. \_\_\_\_\_



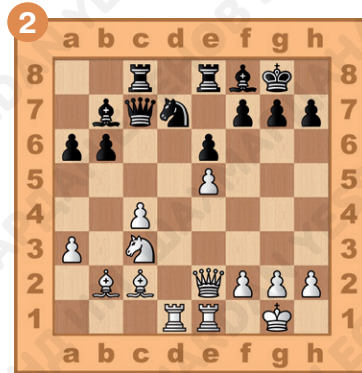
1. \_\_\_\_\_  
2. \_\_\_\_\_

## Задание № 6

Ход белых. Выиграй материал, используя неудачное положение чёрных фигур. Ответ запиши.



1. \_\_\_\_\_  
2. \_\_\_\_\_

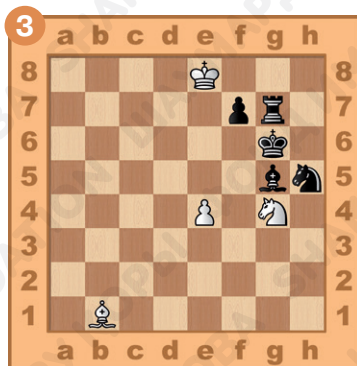
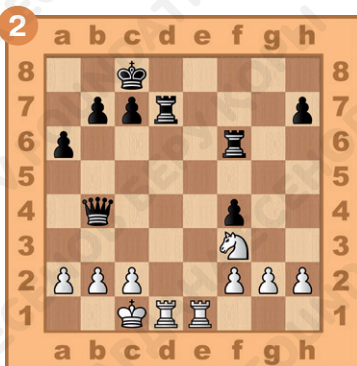
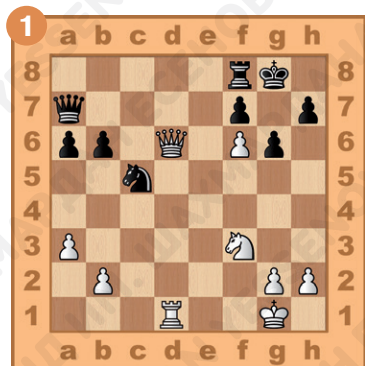


1. \_\_\_\_\_  
2. \_\_\_\_\_

## Задание № 7

Ход белых. Поставь мат чёрному королю в два хода.

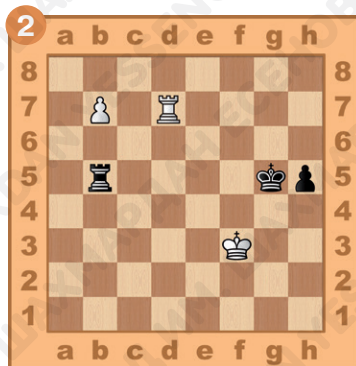
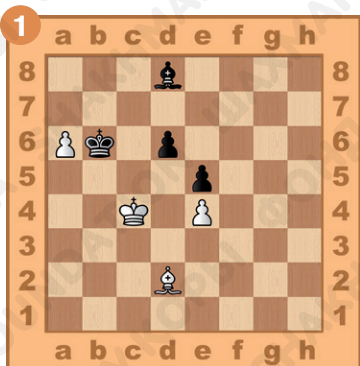
Ответ запиши.



1. \_\_\_\_\_ . 1. \_\_\_\_\_ . 1. \_\_\_\_\_ .  
 2. \_\_\_\_\_ . 2. \_\_\_\_\_ . 2. \_\_\_\_\_ .

## Задание № 8

Ход белых. Проведи пешку в ферзи. Ответ запиши.



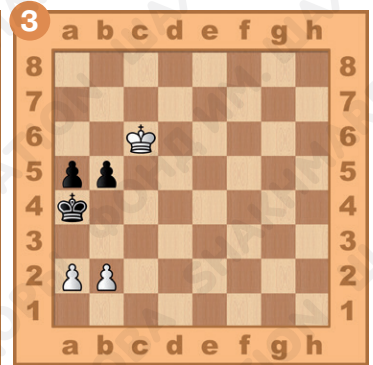
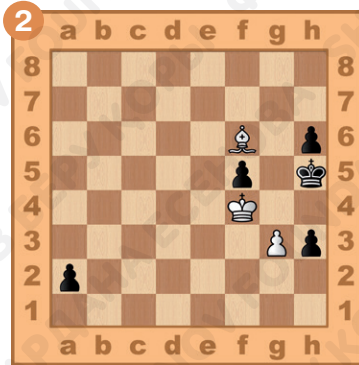
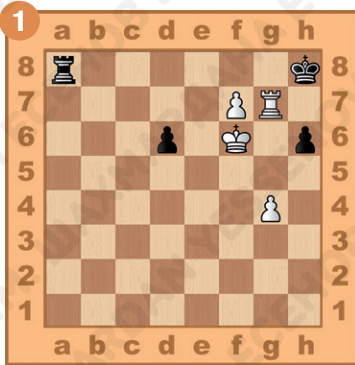
1. \_\_\_\_\_ . 1. \_\_\_\_\_ .  
 2. \_\_\_\_\_ . 2. \_\_\_\_\_ .



## Задание № 9

Ход белых. Активизируй короля и выиграй партию.

Ответ запиши.



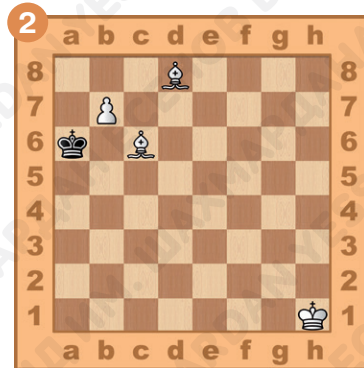
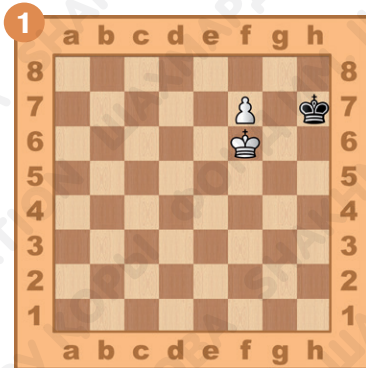
1. \_\_\_\_\_ . 1. \_\_\_\_\_ . 1. \_\_\_\_\_ .

2. \_\_\_\_\_ . 2. \_\_\_\_\_ . 2. \_\_\_\_\_ .

3. \_\_\_\_\_ .

## Задание № 10

Ход белых. Поставь мат в два хода. Ответ запиши.



1. \_\_\_\_\_ .

2. \_\_\_\_\_ .

1. \_\_\_\_\_ .

2. \_\_\_\_\_ .

## Задание № 11

Как ты оцениваешь свою работу на уроке? Выбери ответ (зачеркни ненужное, оставь один вариант):



## Домашнее задание:

### Задание № 12

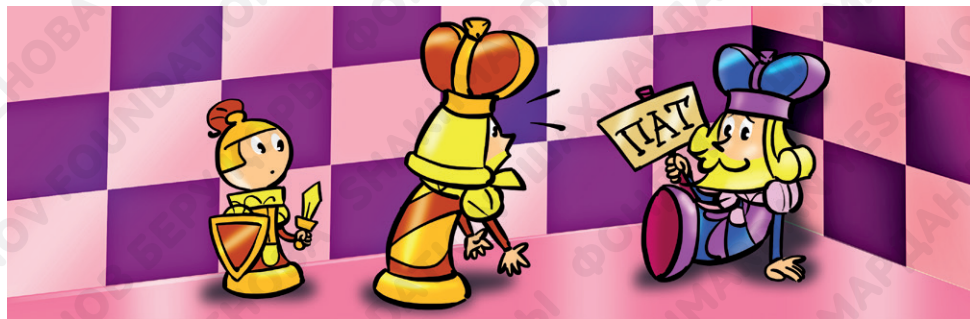
Какая стадия шахматной партии наиболее подходит, для того чтобы сделать рокировку?

Ответ запиши: \_\_\_\_\_.

### Задание № 13

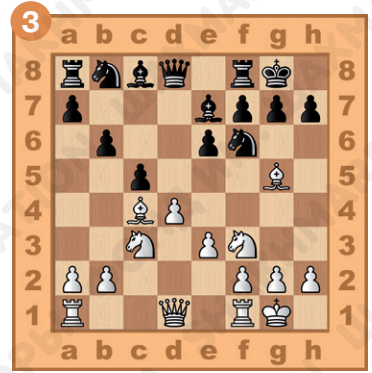
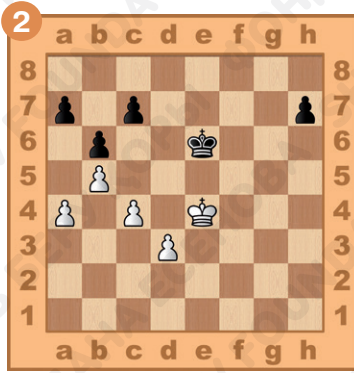
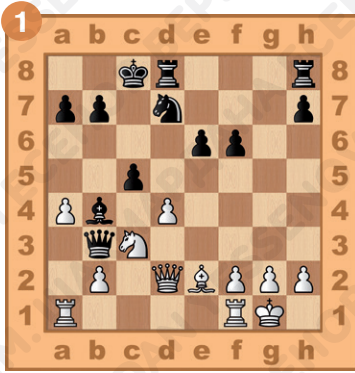
В какой стадии шахматной партии при материальном перевесе необходимо остерегаться пата?

Ответ запиши: \_\_\_\_\_.



## Задание № 14

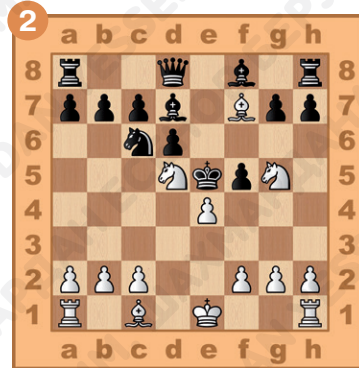
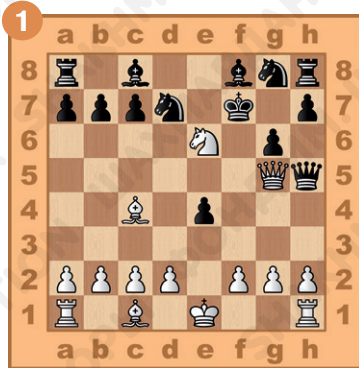
Определи стадию шахматной партии. Ответ запиши.



\_\_\_\_\_ . \_\_\_\_\_ . \_\_\_\_\_ .

## Задание № 15

Ход белых. Заверши партию матовой атакой в дебюте (мат в два хода). Ответ запиши.

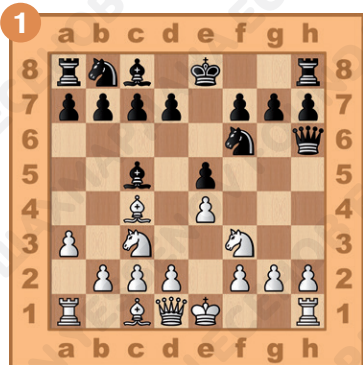


1. \_\_\_\_\_ .  
2. \_\_\_\_\_ .

1. \_\_\_\_\_ .  
2. \_\_\_\_\_ .

## Задание № 16

Ход белых. Выиграй материал, используя неудачное положение чёрных фигур. Ответ запиши.



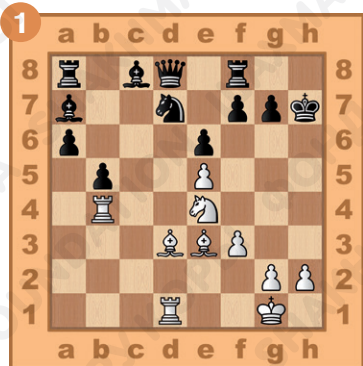
1. \_\_\_\_\_  
2. \_\_\_\_\_



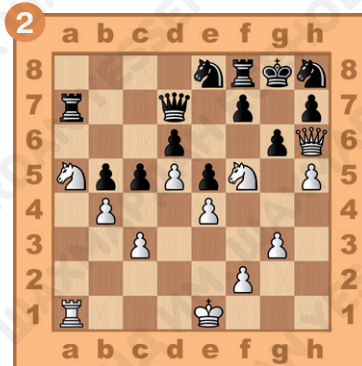
1. \_\_\_\_\_  
2. \_\_\_\_\_

## Задание № 17

Ход белых. Заверши партию матовой атакой в миттельшпиле (мат в два хода). Ответ запиши.



1. \_\_\_\_\_  
2. \_\_\_\_\_

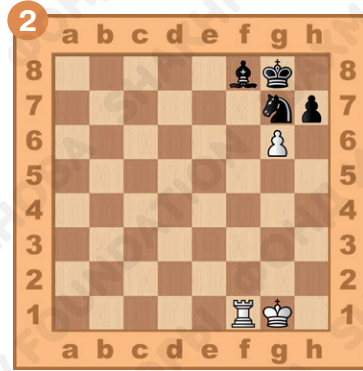
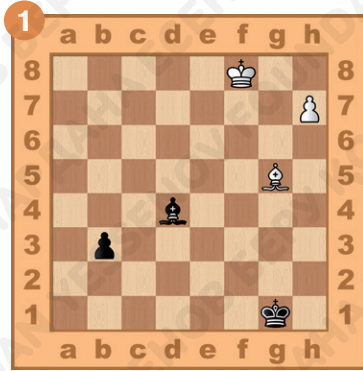


1. \_\_\_\_\_  
2. \_\_\_\_\_



## Задание № 18

Ход белых. Проведи пешку в ферзи. Ответ запиши.

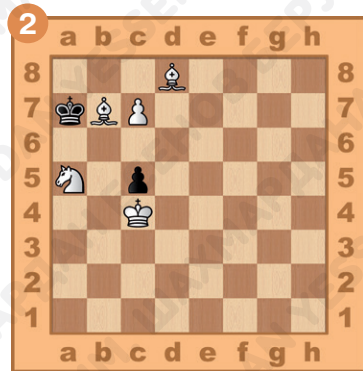
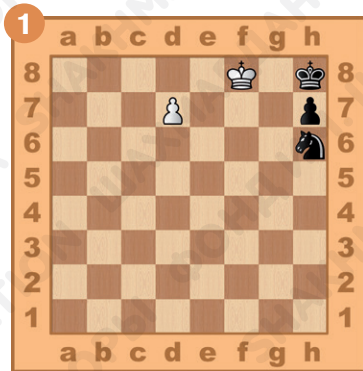


1. \_\_\_\_\_  
2. \_\_\_\_\_

1. \_\_\_\_\_  
2. \_\_\_\_\_

## Задание № 19

Ход белых. Поставь мат в два хода. Ответ запиши.



1. \_\_\_\_\_  
2. \_\_\_\_\_

1. \_\_\_\_\_  
2. \_\_\_\_\_





## § 4. Основы дебюта. Правила игры в дебюте

### Задание № 1

Какая часть шахматной партии называется дебютом?

Ответ запиши: \_\_\_\_\_.

### Задание № 2

Какие фигуры необходимо выводить в бой в дебюте в первую очередь?

Ответ запиши: \_\_\_\_\_.

### Задание № 3

Сколько раз в дебюте желательно ходить одной и той же фигурой?

Ответ запиши: \_\_\_\_\_.

## Задание № 4

Определи, какая из сторон разыграла дебют лучшим образом. Ответ запиши.

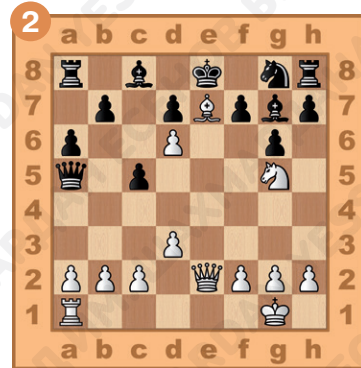


\_\_\_\_\_.

\_\_\_\_\_.

## Задание № 5

Ход белых. Используй ошибки игры в дебюте и поставь мат чёрному королю в два хода. Ответ запиши.



1. \_\_\_\_\_.

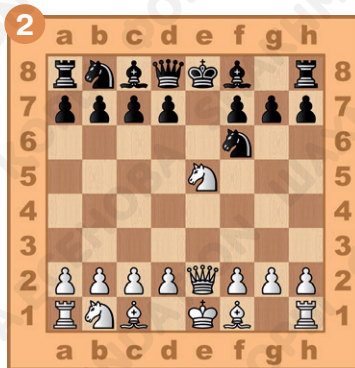
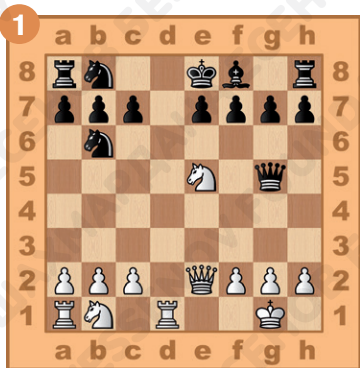
1. \_\_\_\_\_.

2. \_\_\_\_\_.

2. \_\_\_\_\_.

## Задание № 6

Ход белых. Выиграй чёрного ферзя. Ответ запиши.

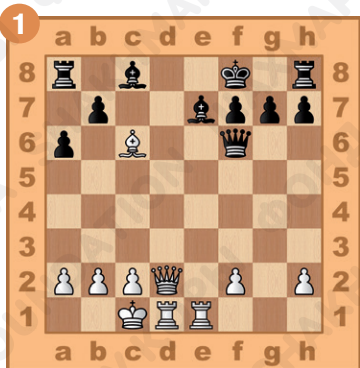


1. \_\_\_\_\_  
2. \_\_\_\_\_

1. \_\_\_\_\_  
2. \_\_\_\_\_

## Задание № 7

Ход белых. Поставь мат королю, застрявшему в центре, в два хода. Ответ запиши.



1. \_\_\_\_\_  
2. \_\_\_\_\_

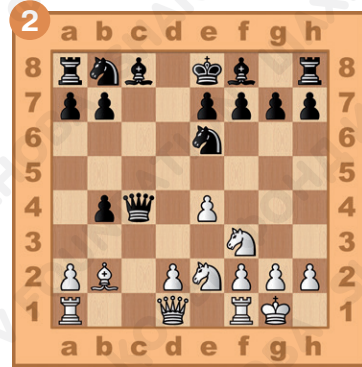
1. \_\_\_\_\_  
2. \_\_\_\_\_

## Задание № 8

Ход белых. Выиграй материал, используя неудачное положение чёрных фигур. Ответ запиши.



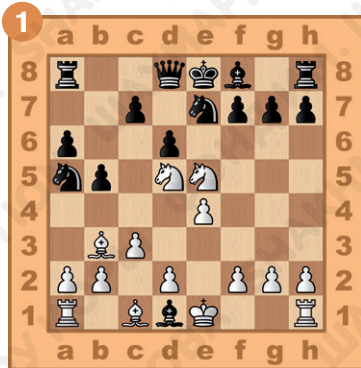
1. \_\_\_\_\_  
2. \_\_\_\_\_



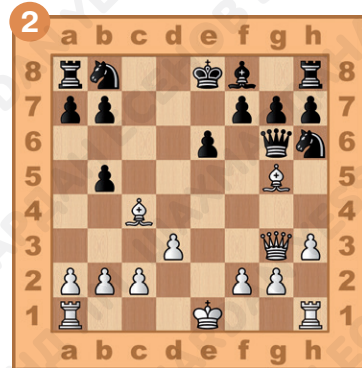
1. \_\_\_\_\_  
2. \_\_\_\_\_

## Задание № 9

Ход белых. Поставь мат в два хода, используя взаимодействие фигур. Ответ запиши.



1. \_\_\_\_\_  
2. \_\_\_\_\_

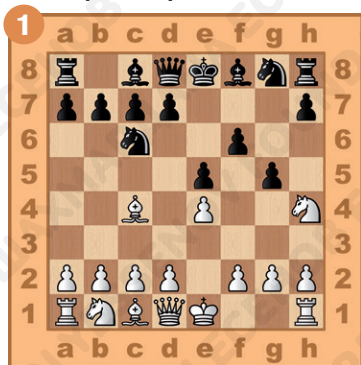


1. \_\_\_\_\_  
2. \_\_\_\_\_

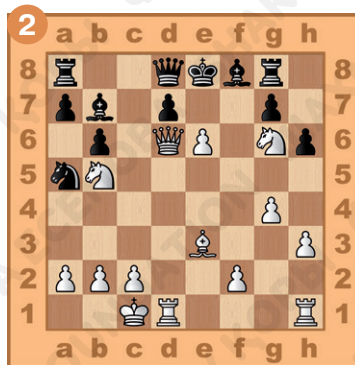


## Задание № 10

Ход белых. Поставь мат в два хода, определи, почему чёрные проиграли. Ответ запиши.



1. \_\_\_\_\_.
2. \_\_\_\_\_.
3. \_\_\_\_\_.



1. \_\_\_\_\_.
2. \_\_\_\_\_.
3. \_\_\_\_\_.

## Задание № 11

Как ты оцениваешь свою работу на уроке? Выбери ответ (зачеркни ненужное, оставь один вариант):



## Домашнее задание:

## Задание № 12

Каким принципам подчиняется игра в дебюте?

Ответ запиши: \_\_\_\_\_.



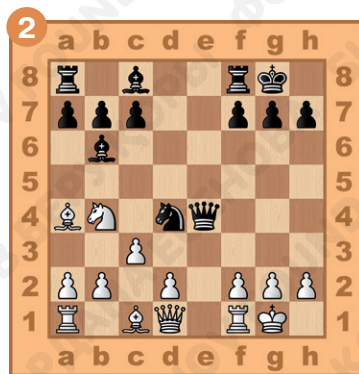
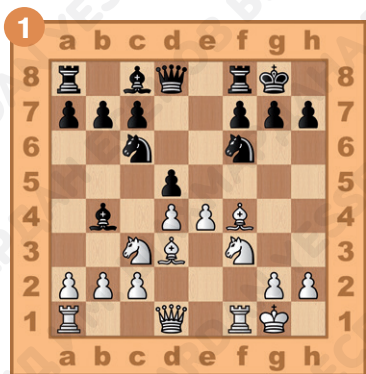
## Задание № 13

Выгодно ли в начале игры выводить в бой ферзя?

Ответ запиши: \_\_\_\_\_.

## Задание № 14

Определи, какая из сторон разыграла дебют лучшим образом. Ответ запиши.



\_\_\_\_\_.

\_\_\_\_\_.

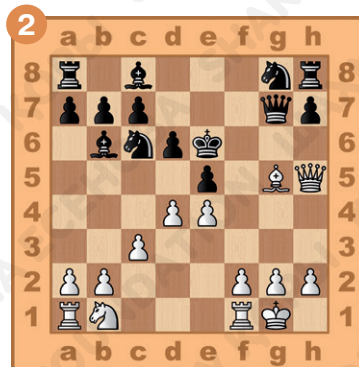


## Задание № 15

Ход белых. Используй ошибки игры в дебюте и поставь мат чёрному королю в два хода. Ответ запиши.



1. \_\_\_\_\_  
2. \_\_\_\_\_



1. \_\_\_\_\_  
2. \_\_\_\_\_

## Задание № 16

Ход белых. Выиграй ферзя, используя его неудачное положение. Ответ запиши.



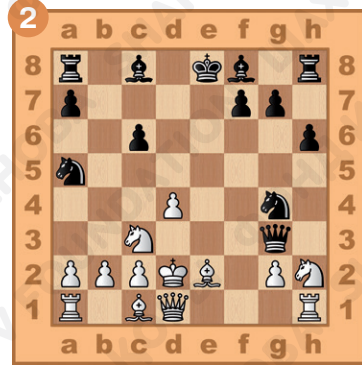
1. \_\_\_\_\_  
2. \_\_\_\_\_



1. \_\_\_\_\_  
2. \_\_\_\_\_

## Задание № 17

Ход чёрных. Поставь мат королю, застрявшему в центре, в два хода. Ответ запиши.

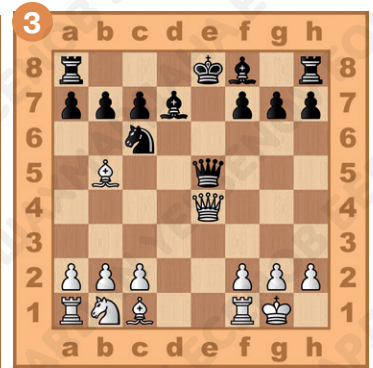
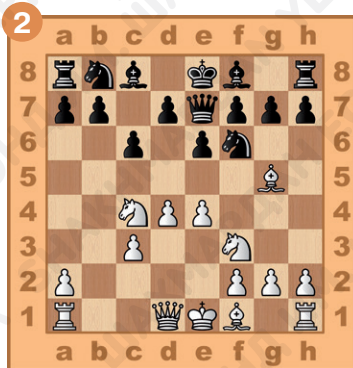
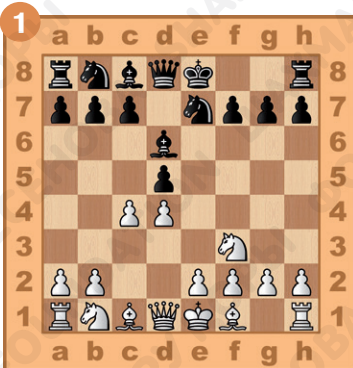


1... \_\_\_\_\_  
2. \_\_\_\_\_

1... \_\_\_\_\_  
2. \_\_\_\_\_

## Задание № 18

Ход белых. Выиграй материал, используя неудачное положение чёрных фигур. Ответ запиши.



1. \_\_\_\_\_  
2. \_\_\_\_\_

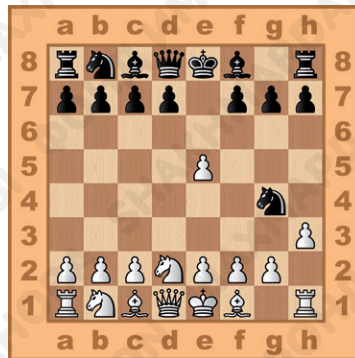
1. \_\_\_\_\_  
2. \_\_\_\_\_

1. \_\_\_\_\_  
2. \_\_\_\_\_

## Задание № 19

Ход чёрных. Выигрыш. Ответ запиши.

1. \_\_\_\_\_.
2. \_\_\_\_\_.
3. \_\_\_\_\_.



## § 5. Ошибки в начале игры: ранний вывод ферзя и ладьи

### Задание № 1

Какие фигуры следует развивать в первую очередь?

Ответ запиши: \_\_\_\_\_.

### Задание № 2

К чему может привести преждевременный вывод в бой ферзя?

Ответ запиши: \_\_\_\_\_.



### Задание № 3

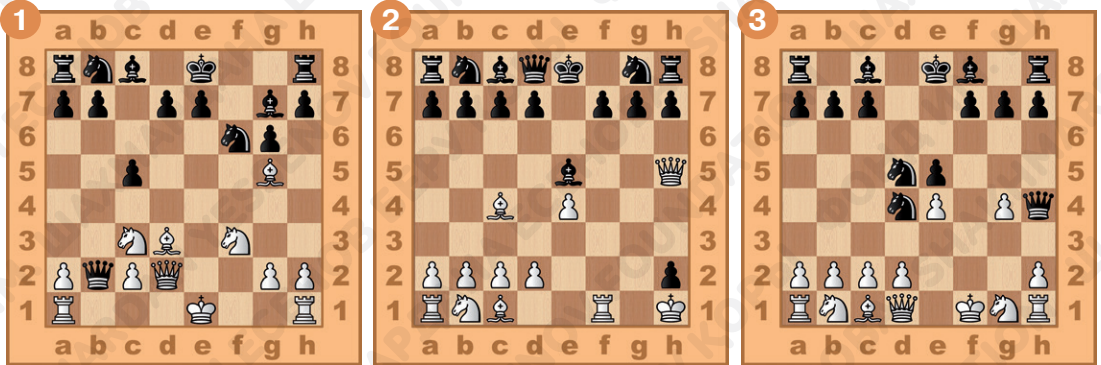
Всегда ли ранний вывод в бой ферзя является ошибкой?

Ответ запиши: \_\_\_\_\_.



## Задание № 4

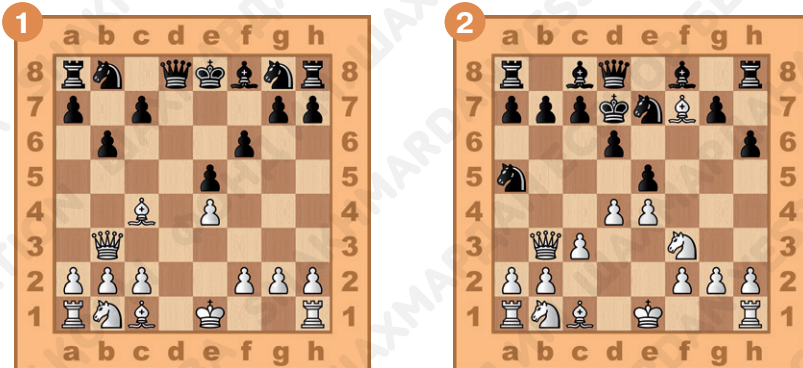
Определи позиции, в которых ранний вывод ферзя в бой обоснован. Ответ запиши.



\_\_\_\_\_ . \_\_\_\_\_ . \_\_\_\_\_ .

## Задание № 5

Ход белых. Поставь мат в два хода. Ответ запиши.



1. \_\_\_\_\_ .

2. \_\_\_\_\_ .

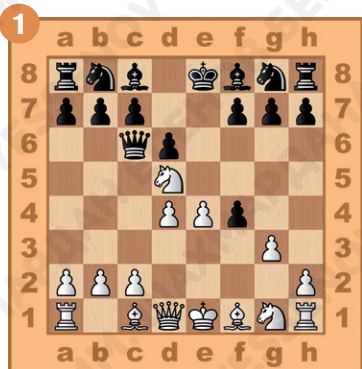
1. \_\_\_\_\_ .

2. \_\_\_\_\_ .



## Задание № 6

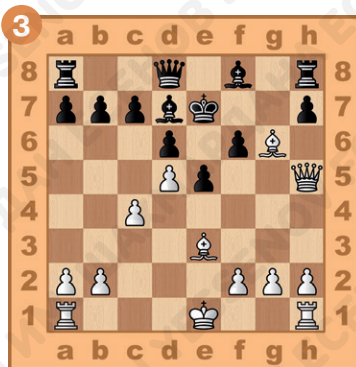
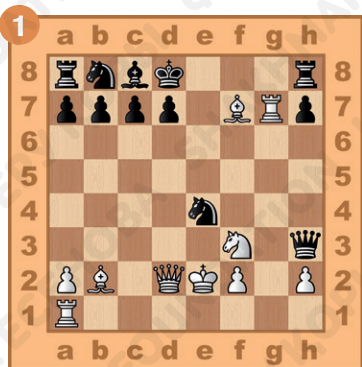
Ход белых. Выиграй чёрного ферзя. Ответ запиши.



1. \_\_\_\_\_ . 1. \_\_\_\_\_ . 1. \_\_\_\_\_ .  
 2. \_\_\_\_\_ . 2. \_\_\_\_\_ . 2. \_\_\_\_\_ .

## Задание № 7

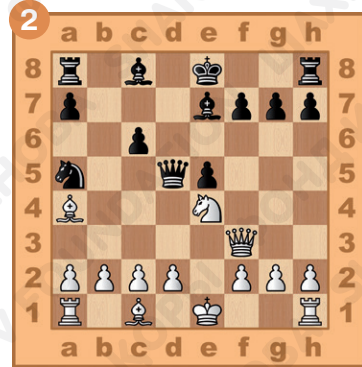
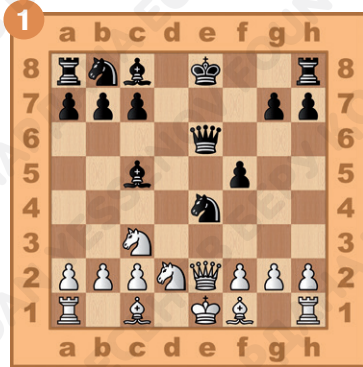
Ход белых. Поставь мат чёрному королю в два хода с жертвой ферзя. Ответ запиши.



1. \_\_\_\_\_ . 1. \_\_\_\_\_ . 1. \_\_\_\_\_ .  
 2. \_\_\_\_\_ . 2. \_\_\_\_\_ . 2. \_\_\_\_\_ .

## Задание № 8

Ход белых. Выиграй материал, используя неудачное положение чёрных фигур. Ответ запиши.

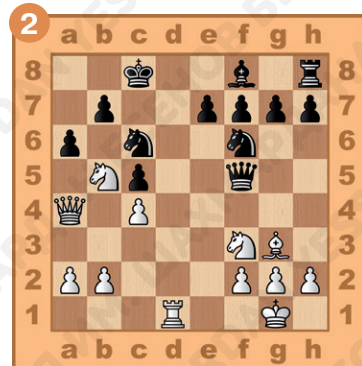


1. \_\_\_\_\_  
2. \_\_\_\_\_

1. \_\_\_\_\_  
2. \_\_\_\_\_

## Задание № 9

Ход белых. Поставь мат чёрному королю. Ответ запиши.

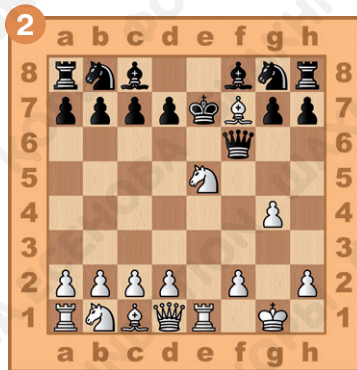
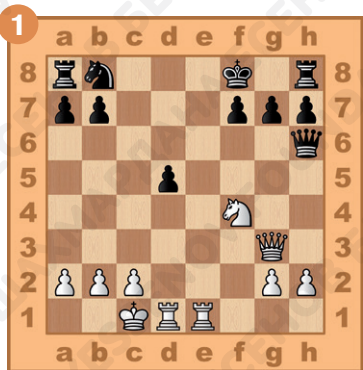


1. \_\_\_\_\_  
2. \_\_\_\_\_

1. \_\_\_\_\_  
2. \_\_\_\_\_

## Задание № 10

Ход белых. Как продолжить атаку? Ответ запиши.



1. \_\_\_\_\_  
2. \_\_\_\_\_

1. \_\_\_\_\_  
2. \_\_\_\_\_



## Задание № 11

Как ты оцениваешь свою работу на уроке? Выбери ответ (зачеркни ненужное, оставь один вариант):



## Домашнее задание:

### Задание № 12

Стоит ли в дебюте вести игру на «детский мат»?

Ответ запиши:

\_\_\_\_\_.

### Задание № 13

Какие фигуры называются тяжёлыми?

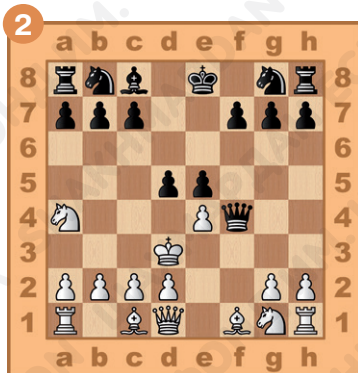
Ответ запиши:

\_\_\_\_\_.



### Задание № 14

Определи позицию, в которой вывод ферзя в бой в дебюте обоснован. Ответ запиши.

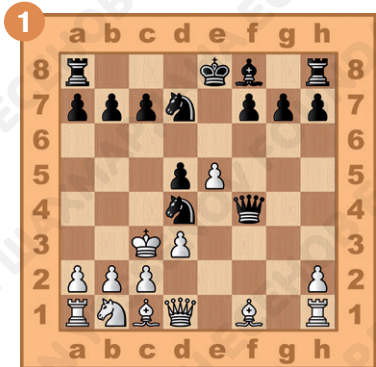


\_\_\_\_\_.

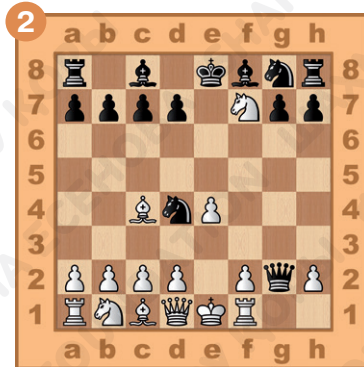


## Задание № 15

Ход чёрных. Используй ошибки белых в дебюте и выиграй партию. Ответ запиши.



1... \_\_\_\_\_  
2. \_\_\_\_\_



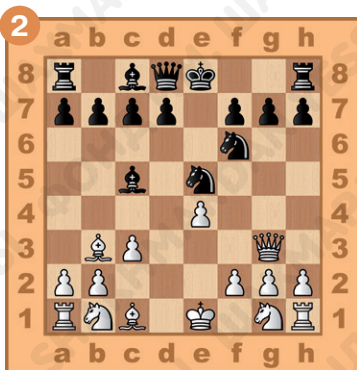
1... \_\_\_\_\_  
2. \_\_\_\_\_

## Задание № 16

Ход чёрных. Выиграй ферзя, используя его неудачное положение. Ответ запиши.



1... \_\_\_\_\_  
2. \_\_\_\_\_



1... \_\_\_\_\_  
2. \_\_\_\_\_

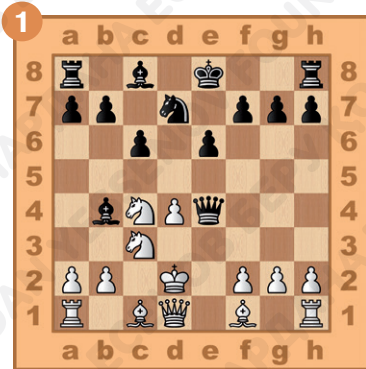


1... \_\_\_\_\_  
2. \_\_\_\_\_



## Задание № 17

Ход белых. Используй тактический приём для выигрыша материала. Ответ запиши.

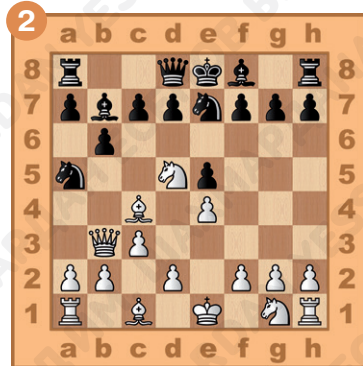


1. \_\_\_\_\_  
2. \_\_\_\_\_

1. \_\_\_\_\_  
2. \_\_\_\_\_

## Задание № 18

Ход белых. Поставь мат в два хода. Ответ запиши.



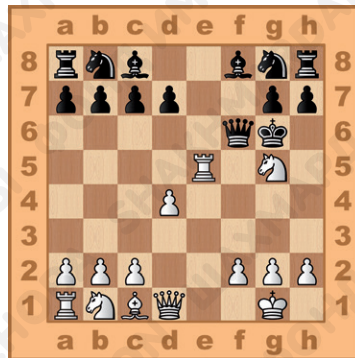
1. \_\_\_\_\_  
2. \_\_\_\_\_

1. \_\_\_\_\_  
2. \_\_\_\_\_

## Задание № 19

Ход белых. Как продолжить атаку? Ответ запиши.

1. \_\_\_\_\_.
2. \_\_\_\_\_.
3. \_\_\_\_\_.



## § 6. Ошибки в начале игры: бесцельные ходы пешками или одной и той же фигурой

### Задание № 1

Сколько раз в дебюте желательно ходить одной и той же фигурой?

Ответ запиши: \_\_\_\_\_.

### Задание № 2

На какие позиции необходимо выводить фигуры в начале игры?

Ответ запиши: \_\_\_\_\_.

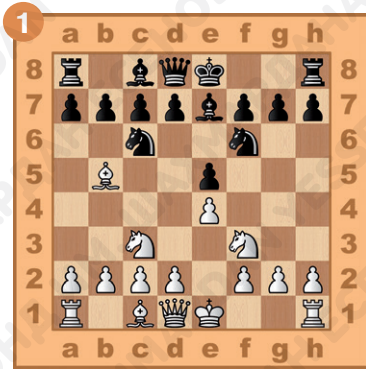
### Задание № 3

Как фамилия французского шахматиста, именем которого назван быстрый мат в дебюте?

Ответ запиши: \_\_\_\_\_.

### Задание № 4

Определи позиции, в которых одна из сторон нарушила дебютные правила. Ответ запиши.



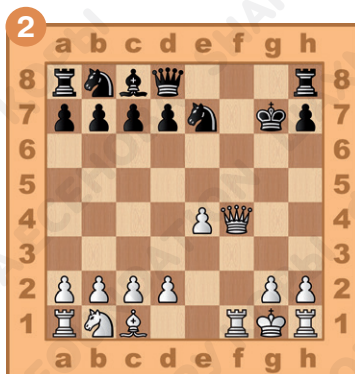
\_\_\_\_\_.

\_\_\_\_\_.



## Задание № 5

Ход белых. Поставь мат в два хода, используя перевес в развитии. Ответ запиши.



1. \_\_\_\_\_.

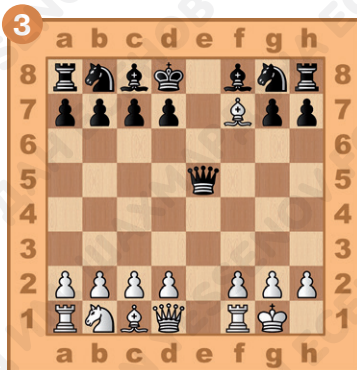
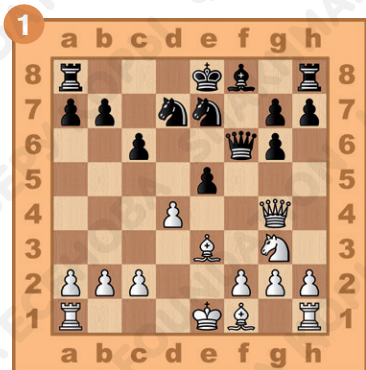
1. \_\_\_\_\_.

2. \_\_\_\_\_.

2. \_\_\_\_\_.

## Задание № 6

Ход белых. Выиграй чёрного ферзя. Ответ запиши.



1. \_\_\_\_\_.

1. \_\_\_\_\_.

1. \_\_\_\_\_.

2. \_\_\_\_\_.

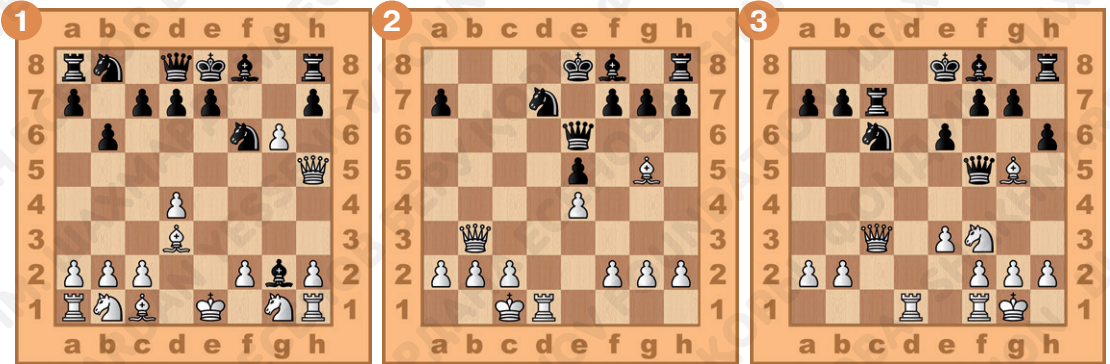
2. \_\_\_\_\_.

2. \_\_\_\_\_.



## Задание № 7

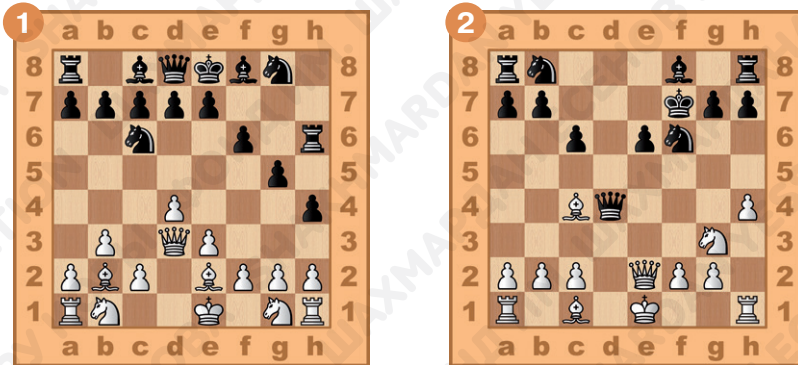
Ход белых. Поставь мат чёрному королю в два хода с жертвой ферзя. Ответ запиши.



1. \_\_\_\_\_ . 1. \_\_\_\_\_ . 1. \_\_\_\_\_ .  
 2. \_\_\_\_\_ . 2. \_\_\_\_\_ . 2. \_\_\_\_\_ .

## Задание № 8

Ход белых. Поставь мат в два хода, используя ослабление неприятельского короля. Ответ запиши.

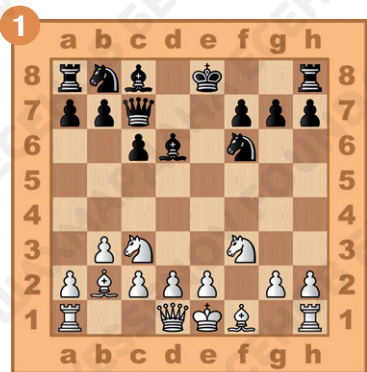


1. \_\_\_\_\_ . 1. \_\_\_\_\_ .  
 2. \_\_\_\_\_ . 2. \_\_\_\_\_ .



## Задание № 9

Ход чёрных. Поставь мат белому королю. Ответ запиши.



1... \_\_\_\_\_  
2. \_\_\_\_\_

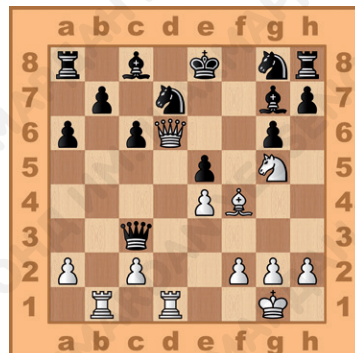
1... \_\_\_\_\_  
2. \_\_\_\_\_



## Задание № 10

Ход белых. Как продолжить атаку? Ответ запиши.

1. \_\_\_\_\_  
2. \_\_\_\_\_  
3. \_\_\_\_\_



## Задание № 11

Как ты оцениваешь свою работу на уроке? Выбери ответ (зачеркни ненужное, оставь один вариант):



## Домашнее задание:

### Задание № 12

Какова должна быть, по мнению гроссмейстера Р. Шпильмана, цель пешечных ходов в дебюте?

Ответ запиши: \_\_\_\_\_.

### Задание № 13

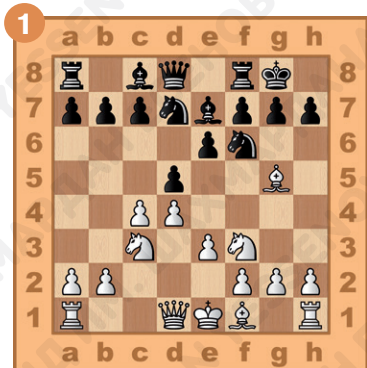
К чему могут привести бесцельные ходы крайними пешками в начале игры?

Ответ запиши: \_\_\_\_\_.



## Задание № 14

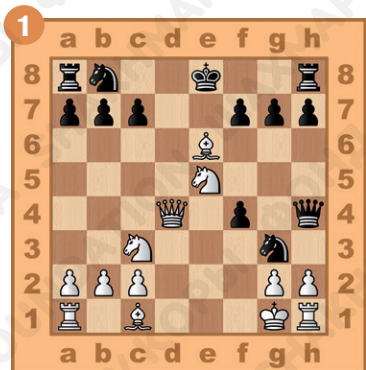
Определи позиции, в которых одна из сторон нарушила дебютные правила. Ответ запиши.



\_\_\_\_\_

## Задание № 15

Ход чёрных. Поставь мат в два хода, используя перевес в развитии. Ответ запиши.



1... \_\_\_\_\_

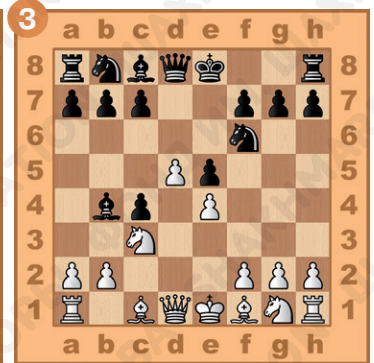
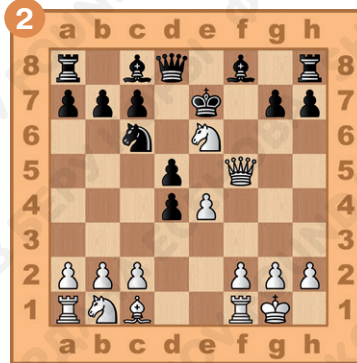
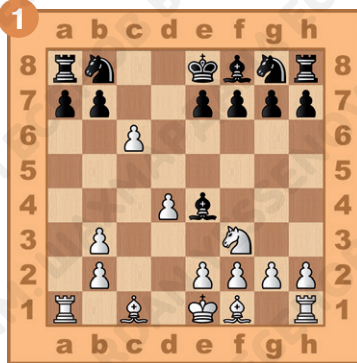
2. \_\_\_\_\_

1... \_\_\_\_\_

2. \_\_\_\_\_

## Задание № 16

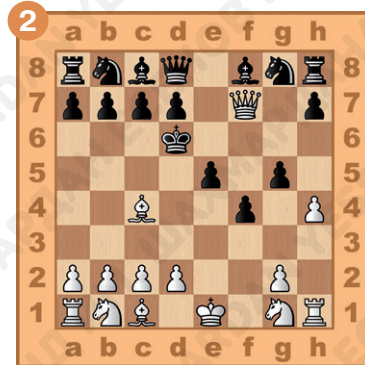
Ход белых. Выиграй материал, используя неудачное положение чёрных фигур. Ответ запиши.



1. \_\_\_\_\_ . 1. \_\_\_\_\_ . 1. \_\_\_\_\_ .  
 2. \_\_\_\_\_ . 2. \_\_\_\_\_ . 2. \_\_\_\_\_ .

## Задание № 17

Ход белых. Поставь мат в два хода или выиграй фигуру. Ответ запиши.

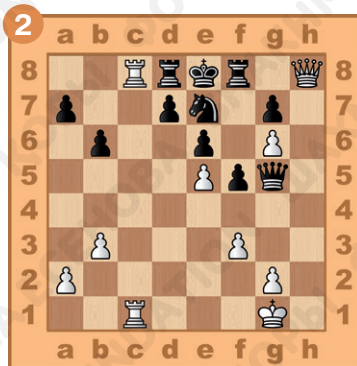
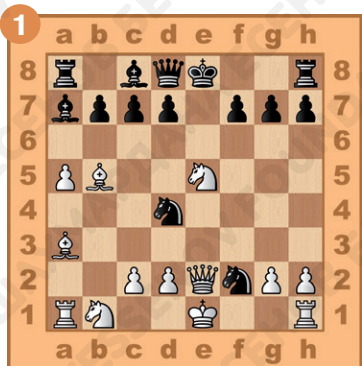


1. \_\_\_\_\_ . 1. \_\_\_\_\_ .  
 2. \_\_\_\_\_ . 2. \_\_\_\_\_ .



## Задание № 18

Ход белых. Поставь мат в два хода. Ответ запиши.

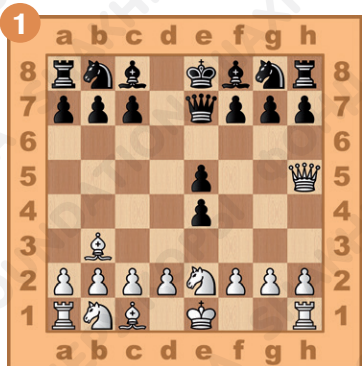
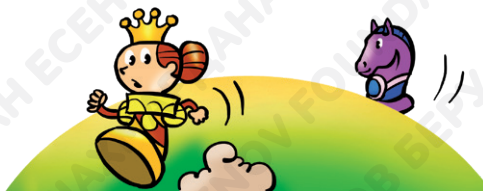


1. \_\_\_\_\_.  
2. \_\_\_\_\_.

1. \_\_\_\_\_.  
2. \_\_\_\_\_.

## Задание № 19

Ход чёрных. Как выиграть белого ферзя? Ответ запиши.



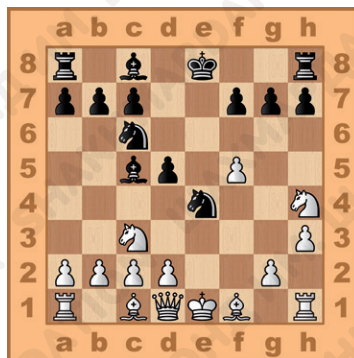
1... \_\_\_\_\_.

1... \_\_\_\_\_.

## Задание № 20

Ход чёрных. Как продолжить атаку? Ответ запиши.

1. ....
2. ....
3. ....



## § 7. Ошибки в начале игры: оставление короля в опасном положении

### Задание № 1

Каковы основные принципы игры в дебюте?

Ответ запиши: \_\_\_\_\_.

### Задание № 2

О чём должен заботиться игрок с первых ходов шахматной партии?

Ответ запиши: \_\_\_\_\_.

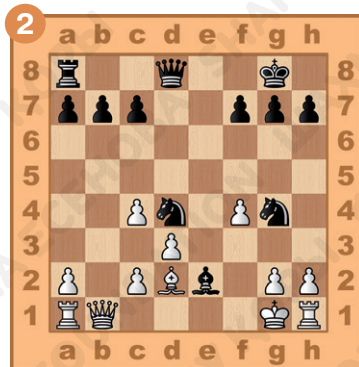
### Задание № 3

Выгодно ли выиграть пешку в ущерб развитию и безопасности короля?

Ответ запиши: \_\_\_\_\_.

## Задание № 4

Определи, чей король находится в более безопасном положении. Ответ запиши.

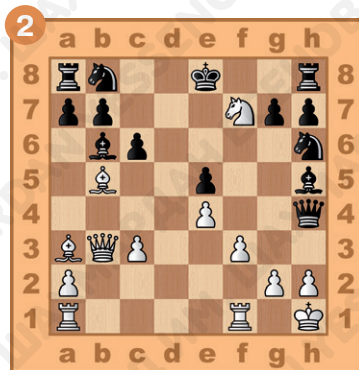
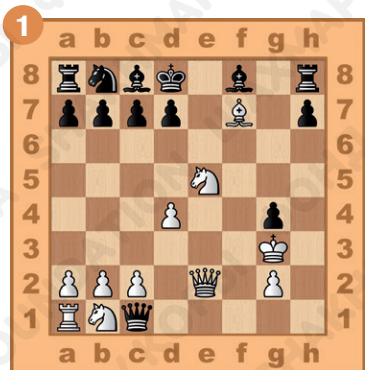


\_\_\_\_\_.

\_\_\_\_\_.

## Задание № 5

Ход белых. Поставь мат в два хода, используя неудачное положение чёрного короля. Ответ запиши.



1. \_\_\_\_\_.

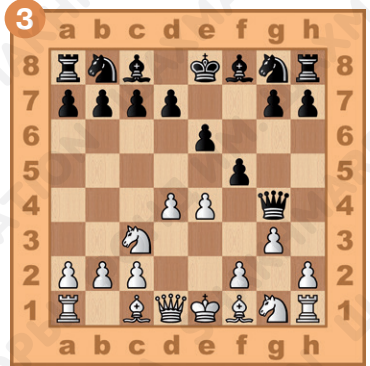
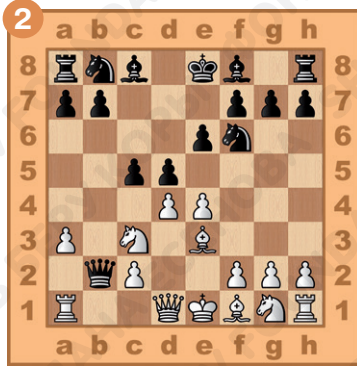
1. \_\_\_\_\_.

2. \_\_\_\_\_.

2. \_\_\_\_\_.

## Задание № 6

Ход белых. Выиграй чёрного ферзя. Ответ запиши.

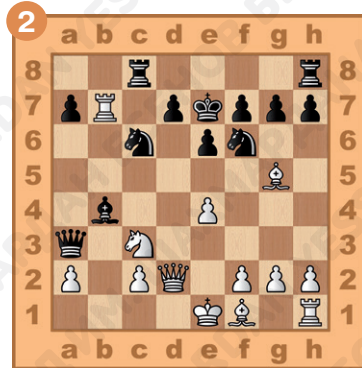


1. \_\_\_\_\_ . 1. \_\_\_\_\_ . 1. \_\_\_\_\_ .  
 2. \_\_\_\_\_ . 2. \_\_\_\_\_ . 2. \_\_\_\_\_ .

## Задание № 7

Ход белых. Поставь мат чёрному королю в два хода.

Ответ запиши.

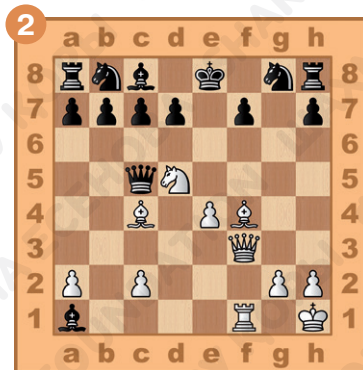


1. \_\_\_\_\_ . 1. \_\_\_\_\_ .  
 2. \_\_\_\_\_ . 2. \_\_\_\_\_ .



## Задание № 8

Ход белых. Выиграй материал, используя неудачное положение чёрных фигур. Ответ запиши.

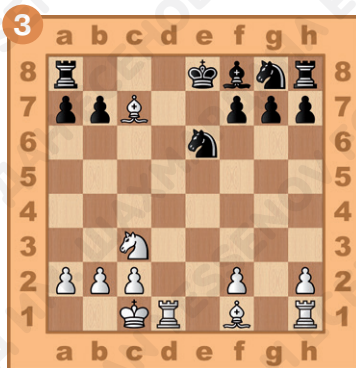
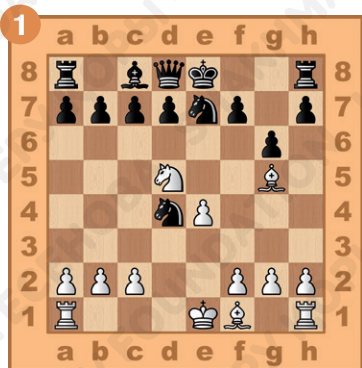


1. \_\_\_\_\_  
2. \_\_\_\_\_

1. \_\_\_\_\_  
2. \_\_\_\_\_

## Задание № 9

Ход белых. Поставь мат в два хода чёрному королю, используя взаимодействие лёгких фигур. Ответ запиши.



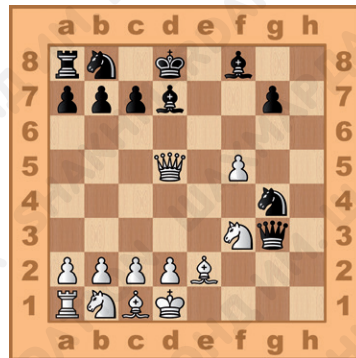
1. \_\_\_\_\_  
2. \_\_\_\_\_

1. \_\_\_\_\_  
2. \_\_\_\_\_

1. \_\_\_\_\_  
2. \_\_\_\_\_

## Задание № 10

Ход чёрных. Поставь мат белому королю, используя идею спёртого мата. Ответ запиши.



- 1... \_\_\_\_\_.
2. \_\_\_\_\_.
3. \_\_\_\_\_.
4. \_\_\_\_\_.



## Задание № 11

Как ты оцениваешь свою работу на уроке? Выбери ответ (зачеркни ненужное, оставь один вариант):



## Домашнее задание:

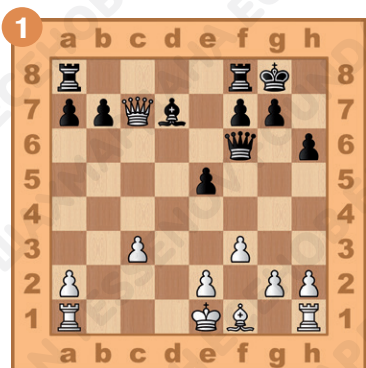
## Задание № 12

Целесообразно ли ослаблять прикрытие короля ходами фланговых пешек?

Ответ запиши: \_\_\_\_\_.

## Задание № 13

Определи, чей король находится в более безопасном положении. Ответ запиши.

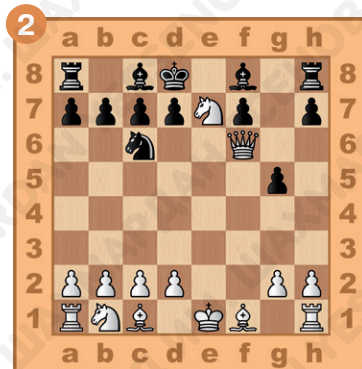
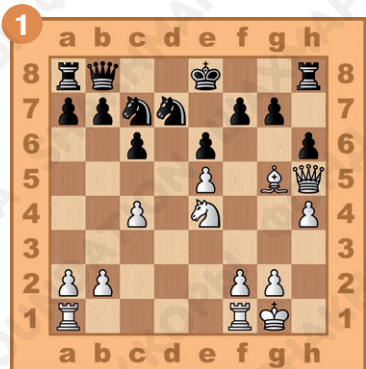


\_\_\_\_\_.

\_\_\_\_\_.

## Задание № 14

Ход белых. Поставь мат в два хода, используя взаимодействие ферзя и лёгкой фигуры. Ответ запиши.



1. \_\_\_\_\_.

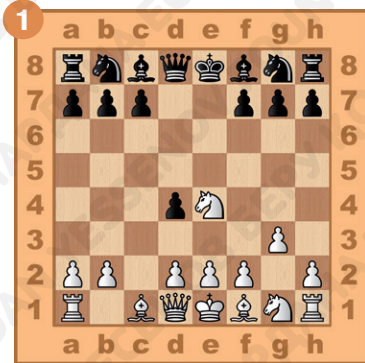
2. \_\_\_\_\_.

1. \_\_\_\_\_.

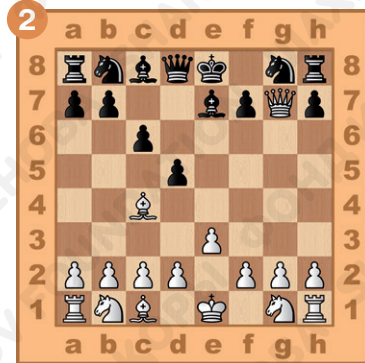
2. \_\_\_\_\_.

## Задание № 15

Ход чёрных. Выиграй материал, используя неудачное положение белых фигур. Ответ запиши.



1... \_\_\_\_\_.  
2. \_\_\_\_\_.



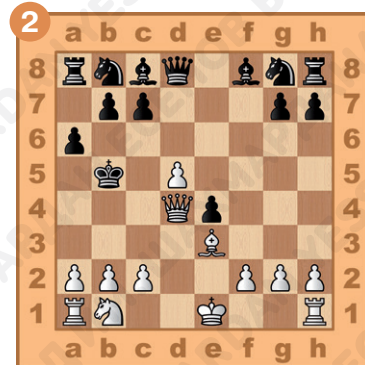
1... \_\_\_\_\_.  
2. \_\_\_\_\_.

## Задание № 16

Ход белых. Поставь мат в два хода, используя неудачное положение неприятельского короля. Ответ запиши.



1. \_\_\_\_\_.  
2. \_\_\_\_\_.



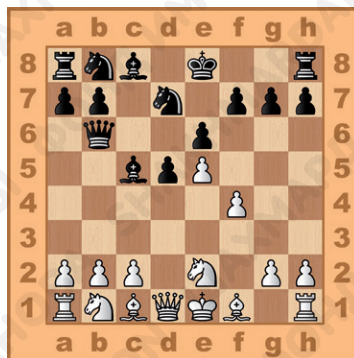
1. \_\_\_\_\_.  
2. \_\_\_\_\_.



## Задание № 17

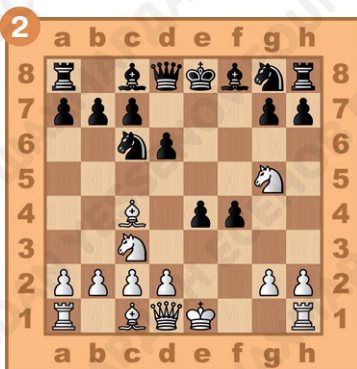
Ход чёрных. Поставь мат в два хода. Ответ запиши.

1. \_\_\_\_\_.
2. \_\_\_\_\_.



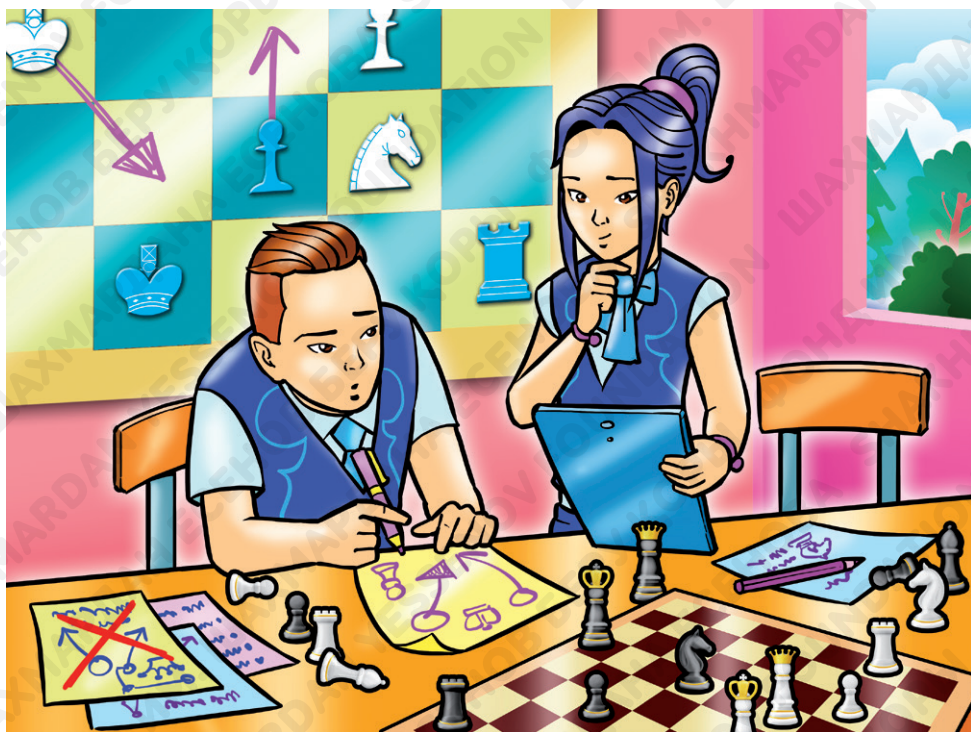
## Задание № 18

Ход белых. Поставь мат в три хода. Ответ запиши.



- |           |           |           |
|-----------|-----------|-----------|
| 1. _____. | 1. _____. | 1. _____. |
| 2. _____. | 2. _____. | 2. _____. |
| 3. _____. | 3. _____. | 3. _____. |





## § 8. Ошибки в начале игры

### Задание № 1

Перед какими пешками в начале партии лучше не ставить свои фигуры?

Ответ запиши: \_\_\_\_\_.

### Задание № 2

Можно ли в дебюте увлекаться завоеванием материала в ущерб развитию и безопасности короля?

Ответ запиши: \_\_\_\_\_.

### Задание № 3

К чему могут привести бесцельные ходы крайними пешками в начале игры?

Ответ запиши: \_\_\_\_\_.

### Задание № 4

Какая из сторон нарушила дебютные принципы?

Ответ запиши.



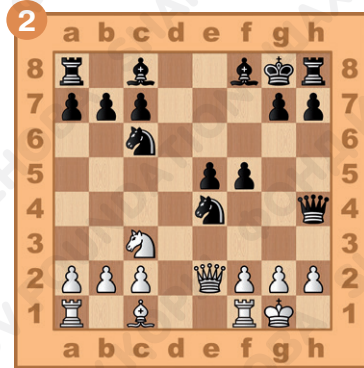
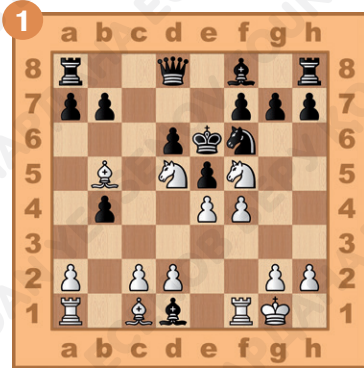
\_\_\_\_\_.





## Задание № 5

Ход белых. Поставь мат в два хода, используя неудачное положение чёрного короля. Ответ запиши.

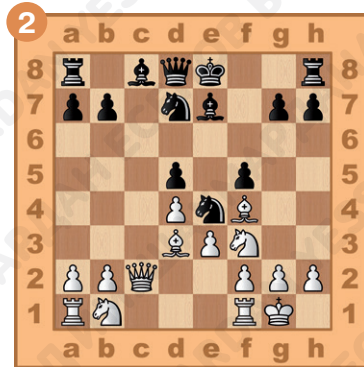


1. \_\_\_\_\_  
2. \_\_\_\_\_

1. \_\_\_\_\_  
2. \_\_\_\_\_

## Задание № 6

Ход белых. Выиграй чёрного ферзя. Ответ запиши.



1. \_\_\_\_\_  
2. \_\_\_\_\_

1. \_\_\_\_\_  
2. \_\_\_\_\_



## Задание № 7

Ход белых. Поставь мат чёрному королю в два хода, используя один из тактических приёмов. Ответ запиши.

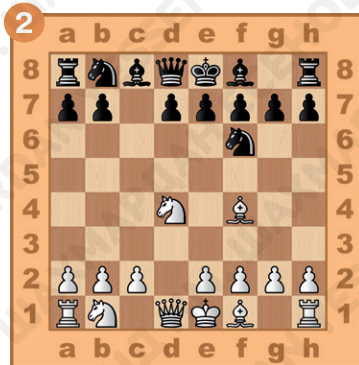


1. \_\_\_\_\_  
2. \_\_\_\_\_

1. \_\_\_\_\_  
2. \_\_\_\_\_

## Задание № 8

Ход чёрных. Выиграй материал, используя неудачное положение белых фигур. Ответ запиши.



1... \_\_\_\_\_  
2. \_\_\_\_\_

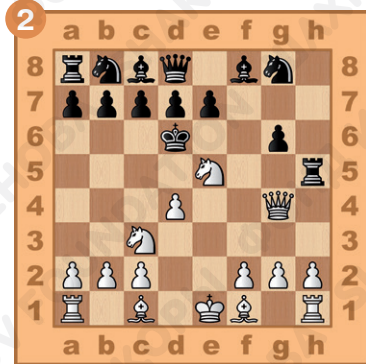
1... \_\_\_\_\_  
2. \_\_\_\_\_

## Задание № 9

Ход белых. Поставь мат в два хода чёрному королю, используя взаимодействие фигур. Ответ запиши.



1. \_\_\_\_\_.  
2. \_\_\_\_\_.



1. \_\_\_\_\_.  
2. \_\_\_\_\_.

## Задание № 10

Ход чёрных. Поставь мат в три хода белому королю. Ответ запиши.



1... \_\_\_\_\_.  
2. \_\_\_\_\_.  
3. \_\_\_\_\_.



1... \_\_\_\_\_.  
2. \_\_\_\_\_.  
3. \_\_\_\_\_.

## Задание № 11

Как ты оцениваешь свою работу на уроке? Выбери ответ (зачеркни ненужное, оставь один вариант):



## Домашнее задание:

### Задание № 12

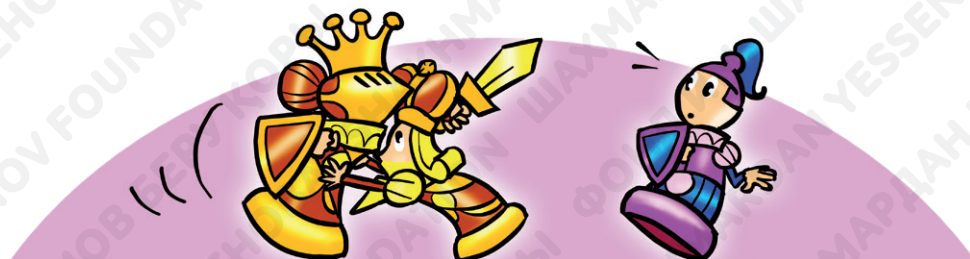
Допустимо ли в начале игры выводить фигуры так, чтобы они мешали остальным своим фигурам войти в игру?

Ответ запиши: \_\_\_\_\_.

### Задание № 13

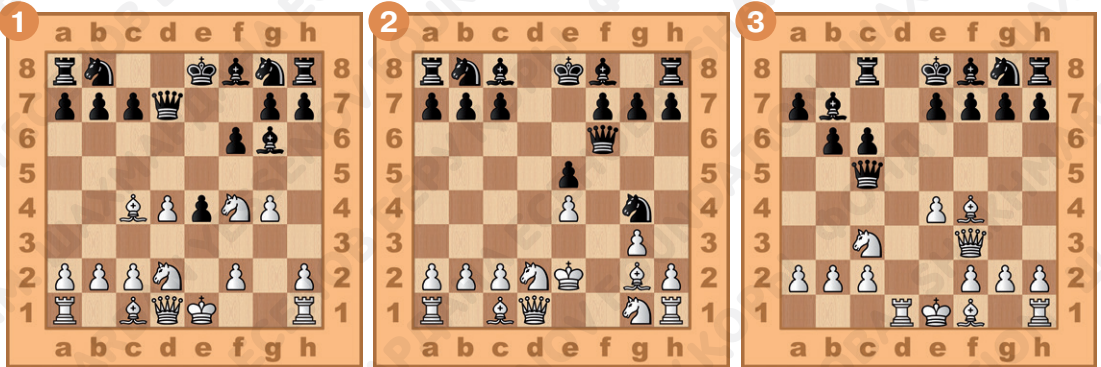
Является ли дебютной ошибкой ранний вывод в бой ферзя с целью выигрыша пешки?

Ответ запиши: \_\_\_\_\_.



## Задание № 14

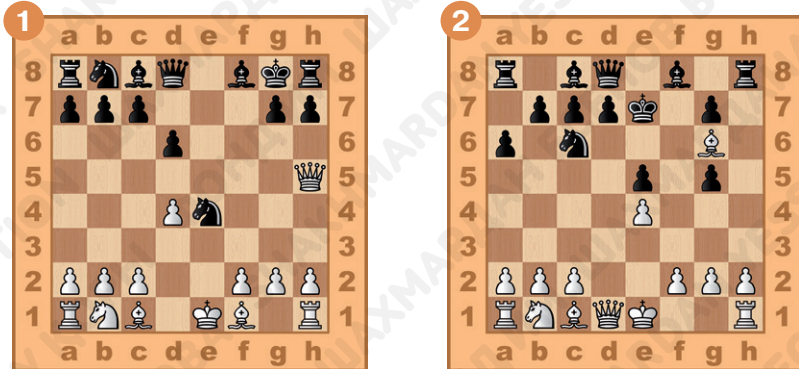
Какая из сторон лучше разыграла дебют? Ответ запиши.



\_\_\_\_\_

## Задание № 15

Ход белых. Поставь мат в два хода, используя неудачное положение чёрного короля. Ответ запиши.



1. \_\_\_\_\_

2. \_\_\_\_\_

1. \_\_\_\_\_

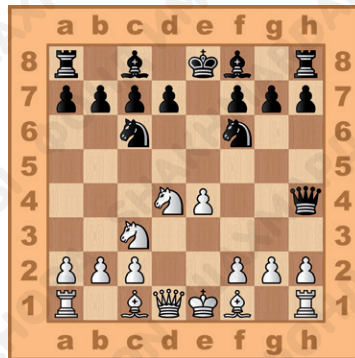
2. \_\_\_\_\_



## Задание № 16

Ход белых. Выиграй ферзя, используя неудачное положение чёрных фигур. Ответ запиши.

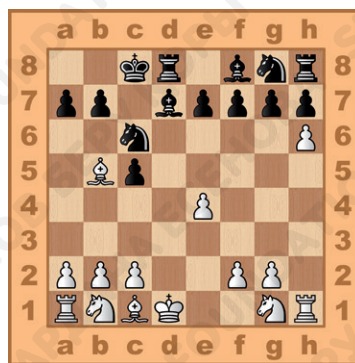
1. \_\_\_\_\_.
2. \_\_\_\_\_.



## Задание № 17

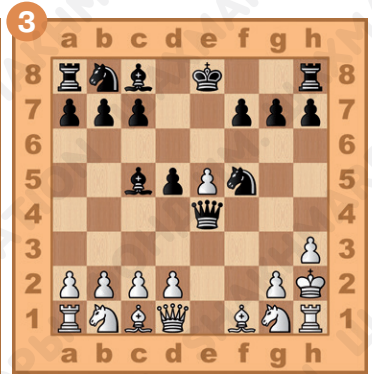
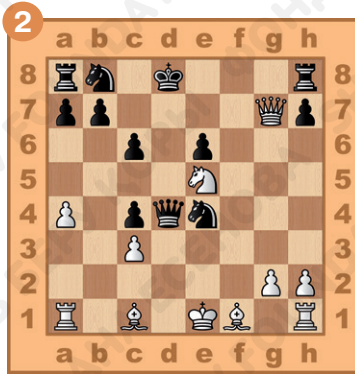
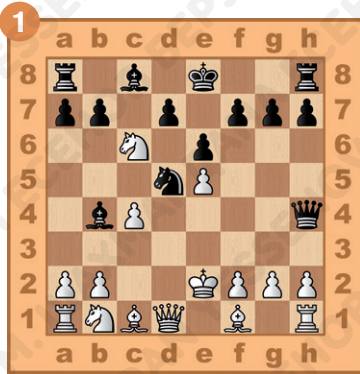
Ход чёрных. Поставь мат белому королю в два хода, используя двойной шах. Ответ запиши.

- 1... \_\_\_\_\_.
2. \_\_\_\_\_.



## Задание № 18

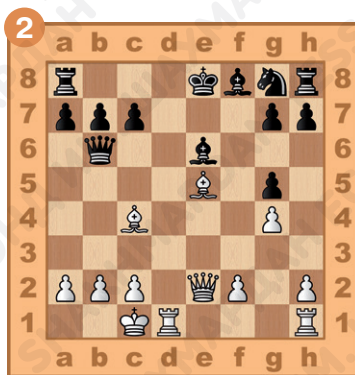
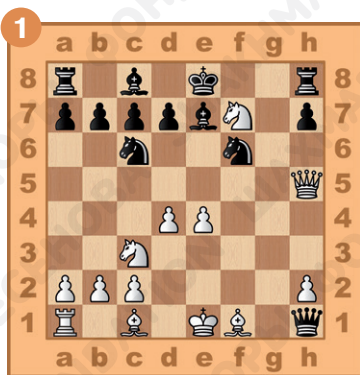
Ход чёрных. Поставь мат в два хода. Ответ запиши.



1... \_\_\_\_\_ . 1... \_\_\_\_\_ . 1... \_\_\_\_\_ .  
 2. \_\_\_\_\_ . 2. \_\_\_\_\_ . 2. \_\_\_\_\_ .

## Задание № 19

Ход белых. Найди лучшее продолжение. Ответ запиши.



1. \_\_\_\_\_ . 1. \_\_\_\_\_ . 1. \_\_\_\_\_ .  
 2. \_\_\_\_\_ . 2. \_\_\_\_\_ . 2. \_\_\_\_\_ .  
 3. \_\_\_\_\_ . 3. \_\_\_\_\_ . 3. \_\_\_\_\_ .



## § 9. Основы дебюта. Итоговое занятие

### Задание № 1

На какие стадии можно разделить шахматную партию?

Ответ запиши: \_\_\_\_\_.

### Задание № 2

Как называется начальная стадия шахматной партии?

Ответ запиши: \_\_\_\_\_.

### Задание № 3

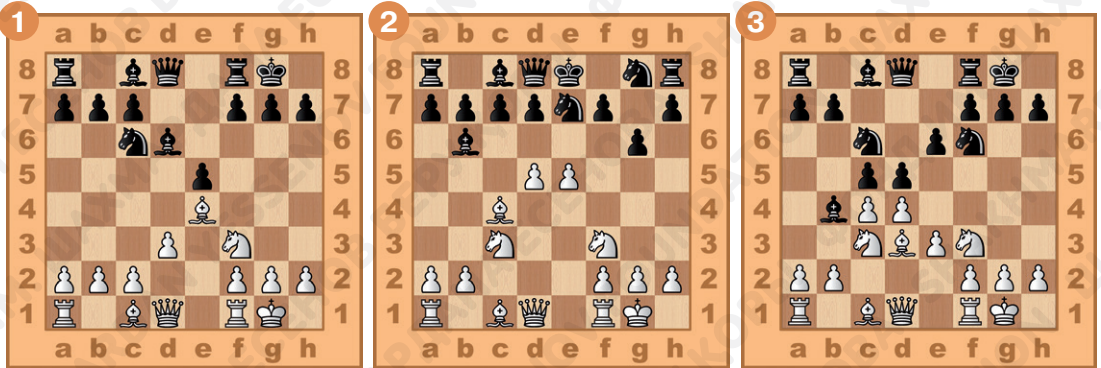
Перечисли основные задачи дебюта. Ответ запиши.

1. \_\_\_\_\_.
2. \_\_\_\_\_.
3. \_\_\_\_\_.



## Задание № 4

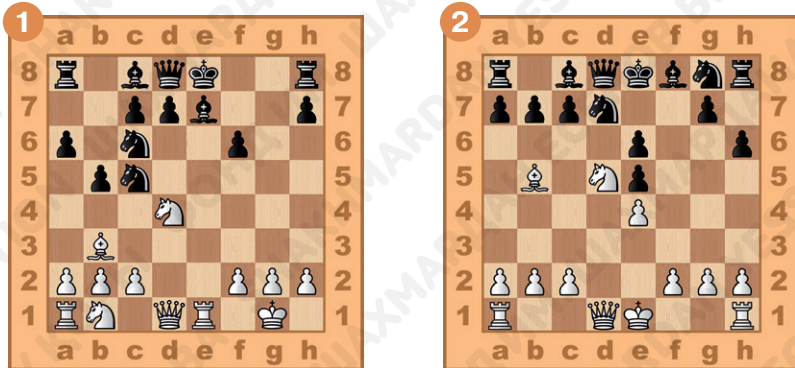
Определи позицию, в которой одна из сторон нарушила дебютные принципы. Ответ запиши.



\_\_\_\_\_ . \_\_\_\_\_ . \_\_\_\_\_ .

## Задание № 5

Ход белых. Поставь мат в два хода, используя ослабленное положение чёрного короля. Ответ запиши.



1. \_\_\_\_\_ .

2. \_\_\_\_\_ .

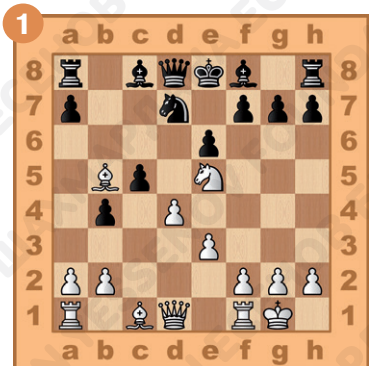
1. \_\_\_\_\_ .

2. \_\_\_\_\_ .

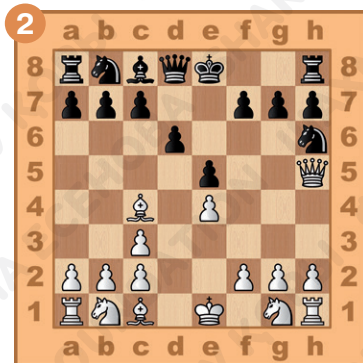


## Задание № 6

Ход белых. Добейся материального перевеса, используя опасное положение чёрного короля. Ответ запиши.



1. \_\_\_\_\_  
2. \_\_\_\_\_



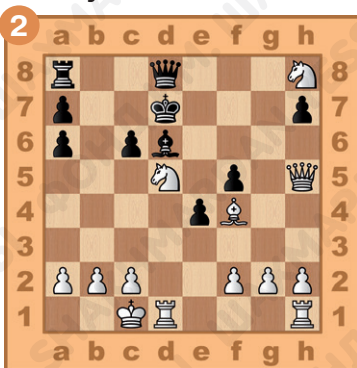
1. \_\_\_\_\_  
2. \_\_\_\_\_

## Задание № 7

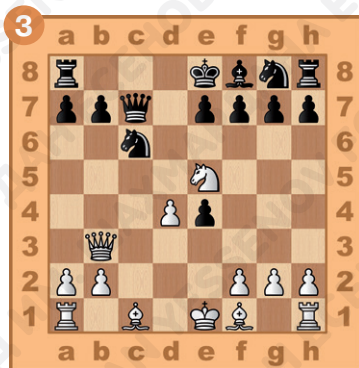
Ход белых. Поставь мат чёрному королю в два хода, используя слабость пункта f7. Ответ запиши.



1. \_\_\_\_\_  
2. \_\_\_\_\_



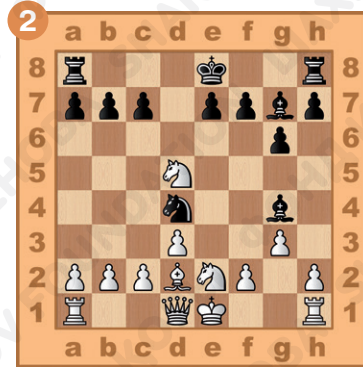
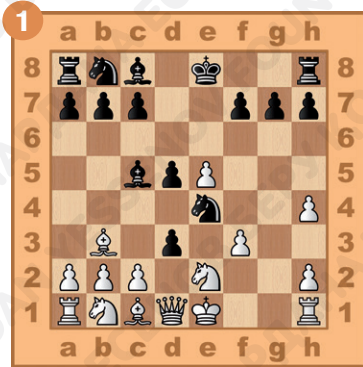
1. \_\_\_\_\_  
2. \_\_\_\_\_



1. \_\_\_\_\_  
2. \_\_\_\_\_

## Задание № 8

Ход чёрных. Поставь мат белому королю в два хода, используя взаимодействие лёгких фигур. Ответ запиши.

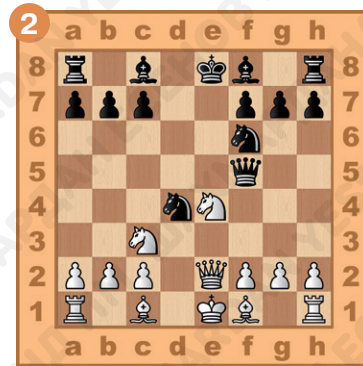


1. \_\_\_\_\_  
2. \_\_\_\_\_

1. \_\_\_\_\_  
2. \_\_\_\_\_

## Задание № 9

Ход белых. Поставь мат в два хода чёрному королю, используя двойной шах. Ответ запиши.



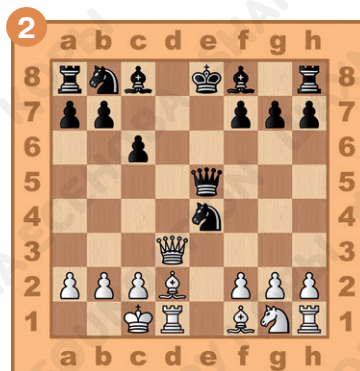
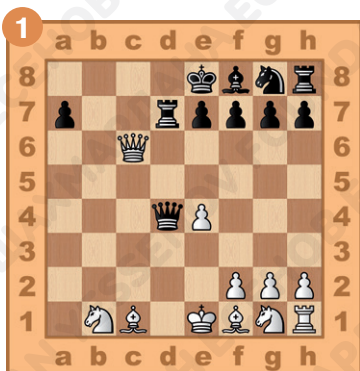
1. \_\_\_\_\_  
2. \_\_\_\_\_

1. \_\_\_\_\_  
2. \_\_\_\_\_

## Задание № 10

Ход белых. Поставь мат в три хода чёрному королю.

Ответ запиши.



1. \_\_\_\_\_.

2. \_\_\_\_\_.

3. \_\_\_\_\_.

1. \_\_\_\_\_.

2. \_\_\_\_\_.

3. \_\_\_\_\_.



## Задание № 11

Как ты оцениваешь свою работу на уроке? Выбери ответ (зачеркни ненужное, оставь один вариант):



## Домашнее задание:

### Задание № 12

Какие фигуры необходимо выводить в бой в первую очередь?

Ответ запиши: \_\_\_\_\_.

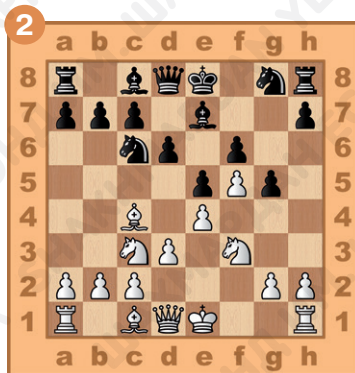
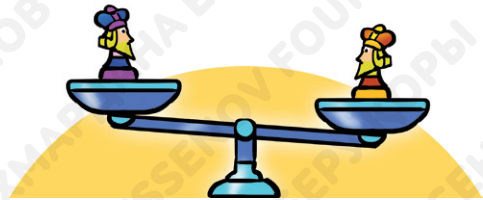
### Задание № 13

К чему может привести задержка с рокировкой в начале партии?

Ответ запиши: \_\_\_\_\_.

### Задание № 14

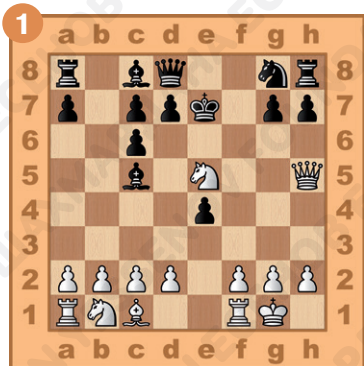
Какая из сторон лучше разыграла дебют? Ответ запиши.



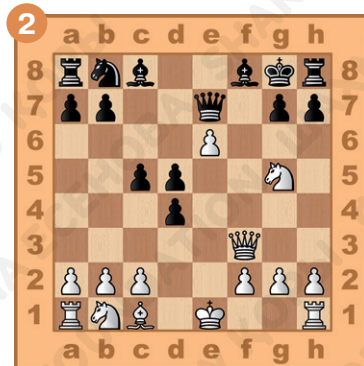


## Задание № 15

Ход белых. Поставь мат в два хода, используя неудачное положение чёрного короля. Ответ запиши.



1. \_\_\_\_\_  
2. \_\_\_\_\_



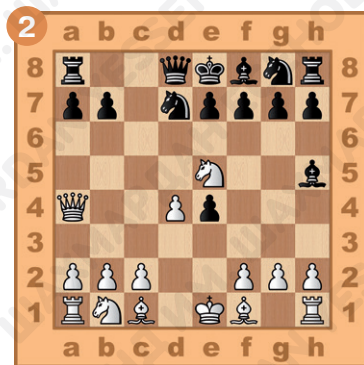
1. \_\_\_\_\_  
2. \_\_\_\_\_

## Задание № 16

Ход белых. Добейся материального перевеса, используя опасное положение чёрного короля. Ответ запиши.



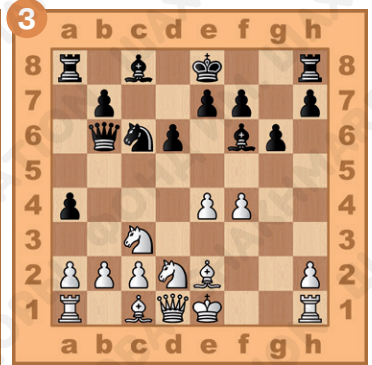
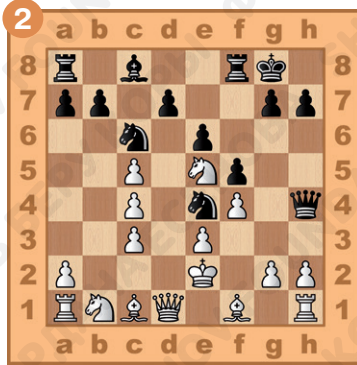
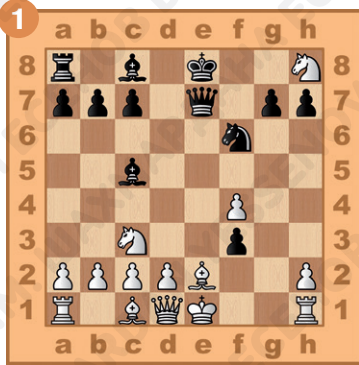
1. \_\_\_\_\_  
2. \_\_\_\_\_



1. \_\_\_\_\_  
2. \_\_\_\_\_

## Задание № 17

Ход чёрных. Поставь мат белому королю в два хода, используя атаку на пункт f2. Ответ запиши.

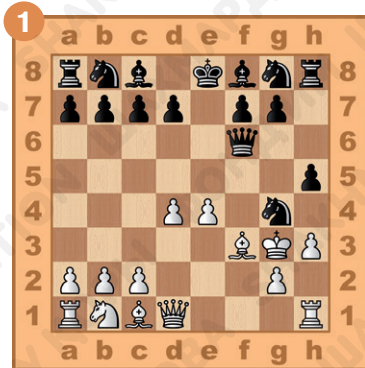


1... \_\_\_\_\_ . 1... \_\_\_\_\_ . 1... \_\_\_\_\_ .

2. \_\_\_\_\_ . 2. \_\_\_\_\_ . 2. \_\_\_\_\_ .

## Задание № 18

Ход чёрных. Поставь мат в два хода. Ответ запиши.



1... \_\_\_\_\_ .

2. \_\_\_\_\_ .

1... \_\_\_\_\_ .

2. \_\_\_\_\_ .

## Задание № 19

Ход белых. Найди лучшее продолжение. Ответ запиши.



1. \_\_\_\_\_.
2. \_\_\_\_\_.



1. \_\_\_\_\_.
2. \_\_\_\_\_.
3. \_\_\_\_\_.

## § 10. Основные принципы разыгрывания миттельшпиля

### Задание № 1

Какая стадия шахматной партии называется миттельшпилем?

Ответ запиши: \_\_\_\_\_.

### Задание № 2

Что должен сделать игрок после того как закончен дебют?

Ответ запиши: \_\_\_\_\_.

### Задание № 3

Какие планы игры можно проводить, чтобы выиграть партию?

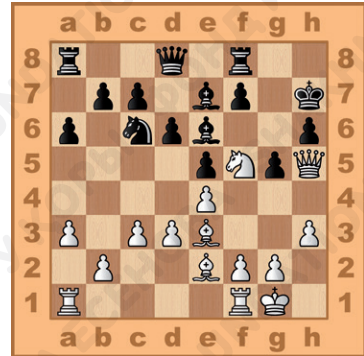
Ответ запиши: \_\_\_\_\_.

### Задание № 4

Определи, есть ли недостатки в позиции чёрных и какой план игры можно применить. Ответ запиши.

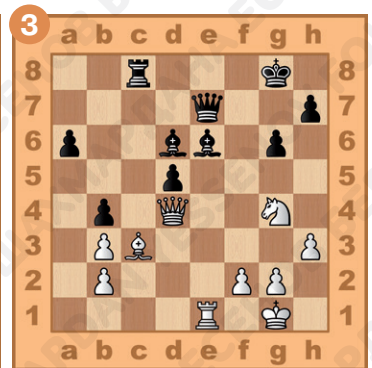
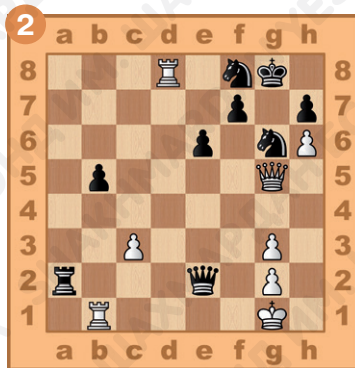
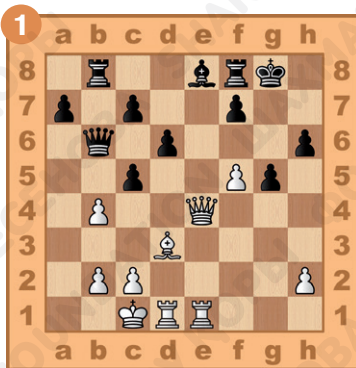
\_\_\_\_\_.

\_\_\_\_\_.



### Задание № 5

Ход белых. Поставь мат в два хода, используя открытое положение чёрного короля. Ответ запиши.

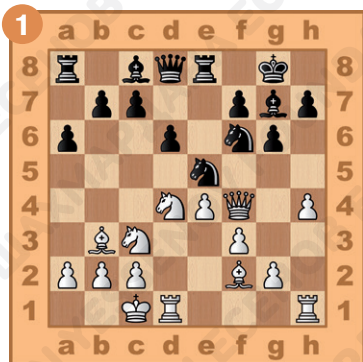


1. \_\_\_\_\_ . 1. \_\_\_\_\_ . 1. \_\_\_\_\_ .  
 2. \_\_\_\_\_ . 2. \_\_\_\_\_ . 2. \_\_\_\_\_ .

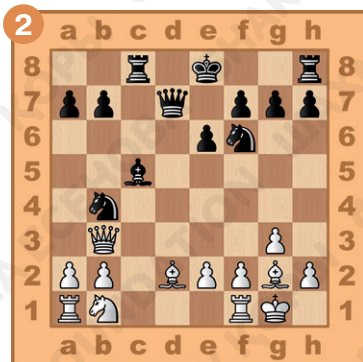


## Задание № 6

Ход чёрных. Выиграй неудачно расположенную фигуру соперника. Ответ запиши.



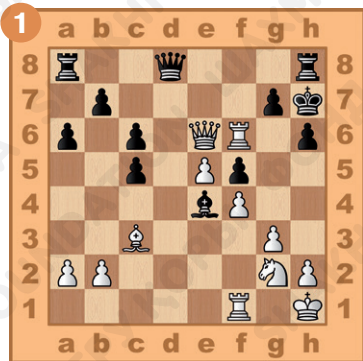
1... \_\_\_\_\_  
2. \_\_\_\_\_



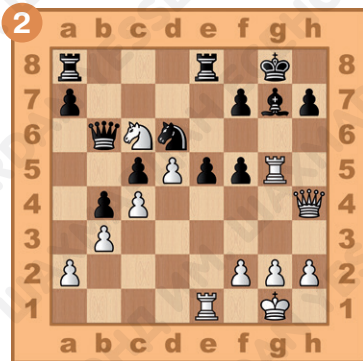
1... \_\_\_\_\_  
2. \_\_\_\_\_

## Задание № 7

Ход белых. Поставь мат чёрному королю в два хода, используя отдалённое расположение фигур противника. Ответ запиши.



1. \_\_\_\_\_  
2. \_\_\_\_\_



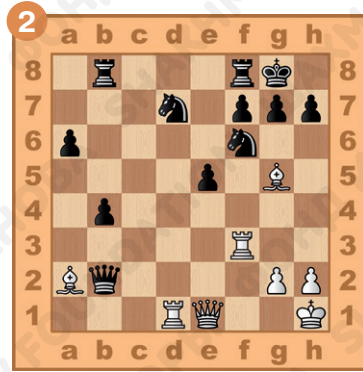
1. \_\_\_\_\_  
2. \_\_\_\_\_

## Задание № 8

Ход белых. Выиграй ферзя чёрных. Ответ запиши.



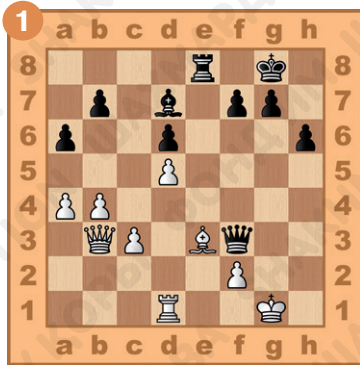
1. \_\_\_\_\_.



1. \_\_\_\_\_.

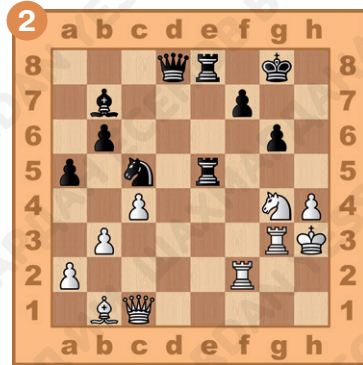
## Задание № 9

Ход чёрных. Поставь мат белому королю. Ответ запиши.



1... \_\_\_\_\_.

2. \_\_\_\_\_.



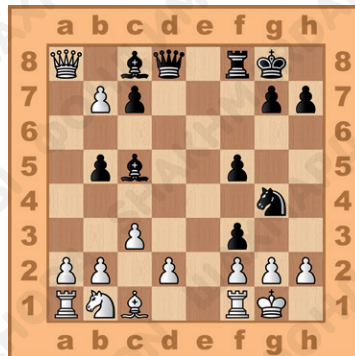
1... \_\_\_\_\_.

2. \_\_\_\_\_.

## Задание № 10

Ход чёрных. Проведи матовую атаку на белого короля. Ответ запиши.

- 1... \_\_\_\_\_.
2. \_\_\_\_\_.
3. \_\_\_\_\_.



## Задание № 11

Как ты оцениваешь свою работу на уроке? Выбери ответ (зачеркни ненужное, оставь один вариант):



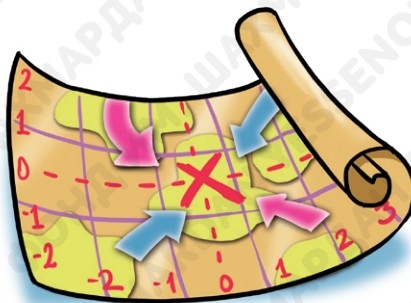
## Домашнее задание:

## Задание № 12

Является ли централизация фигур одним из основных принципов разыгрывания миттельшпиля?

Ответ запиши:

\_\_\_\_\_.



### Задание № 13

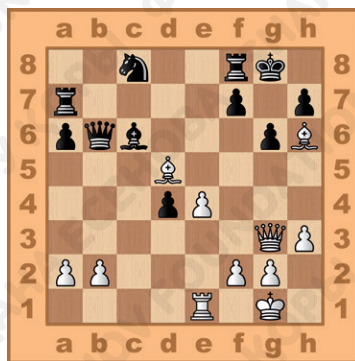
Какие могут быть предпосылки для атаки на неприятельского короля?

Ответ запиши: \_\_\_\_\_  
\_\_\_\_\_.

### Задание № 14

Определи, есть ли недостатки в позиции чёрных, и найди, как чёрному королю можно поставить мат в два хода при ходе белых.

\_\_\_\_\_.

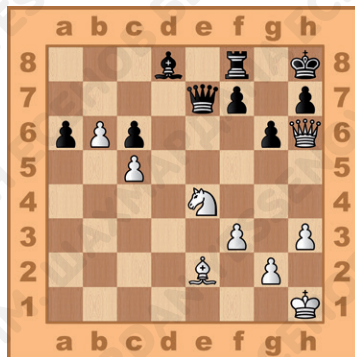


### Задание № 15

Ход белых. Поставь мат в два хода, используя ослабленное положение чёрного короля. Ответ запиши.

1. \_\_\_\_\_.

2. \_\_\_\_\_.



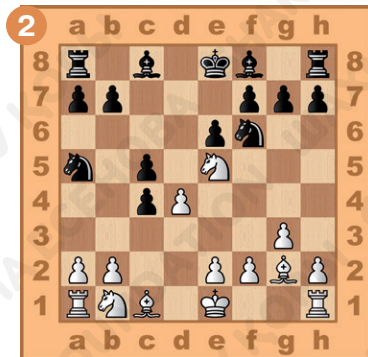


## Задание № 16

Ход белых. Выиграй неудачно расположенную фигуру соперника. Ответ запиши.



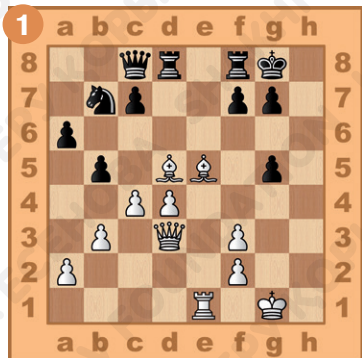
1. \_\_\_\_\_.
2. \_\_\_\_\_.
3. \_\_\_\_\_.



1. \_\_\_\_\_.
2. \_\_\_\_\_.
3. \_\_\_\_\_.
4. \_\_\_\_\_.

## Задание № 17

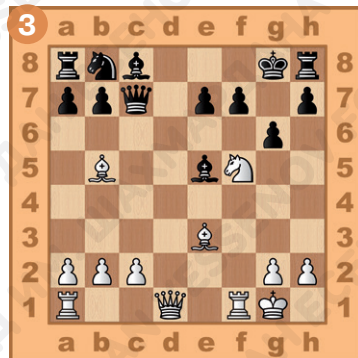
Ход белых. Поставь мат в два хода, используя отдалённое расположение фигур противника. Ответ запиши.



1. \_\_\_\_\_.
2. \_\_\_\_\_.



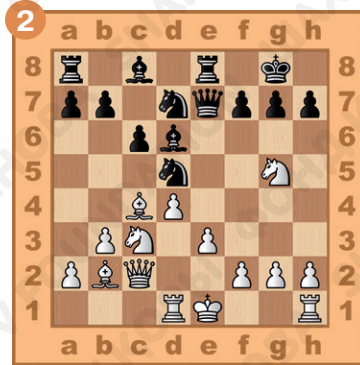
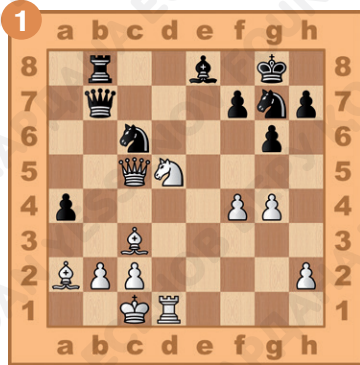
1. \_\_\_\_\_.
2. \_\_\_\_\_.



1. \_\_\_\_\_.
2. \_\_\_\_\_.

## Задание № 18

Ход белых. Поставь мат в два хода, используя взаимодействие ферзя и коня. Ответ запиши.



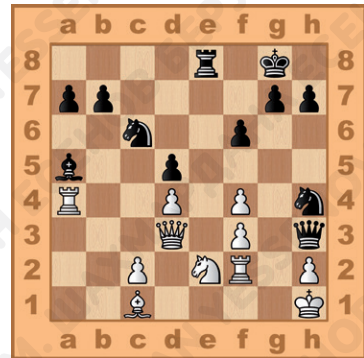
1. \_\_\_\_\_  
2. \_\_\_\_\_

1. \_\_\_\_\_  
2. \_\_\_\_\_

## Задание № 19

Ход чёрных. Проведи матовую атаку на белого короля. Ответ запиши.

1... \_\_\_\_\_  
2. \_\_\_\_\_  
3. \_\_\_\_\_  
4. \_\_\_\_\_  
5. \_\_\_\_\_





## § 11. Атака на короля

### Задание № 1

Какой способ достижения победы в партии наиболее эффективен?

Ответ запиши: \_\_\_\_\_.

### Задание № 2

Что необходимо, для того чтобы атака на короля была успешной?

Ответ запиши: \_\_\_\_\_.

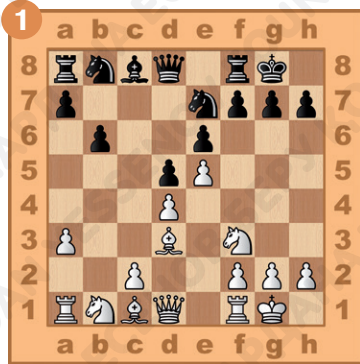
### Задание № 3

Как называется метод атаки на короля, при котором в атаку идут пешки?

Ответ запиши: \_\_\_\_\_.

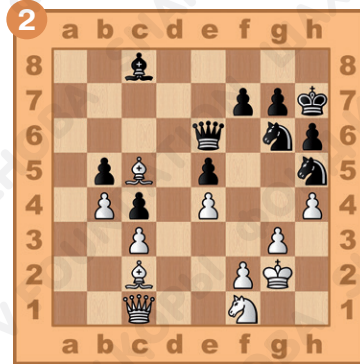
## Задание № 4

Определи, какая из сторон имеет предпосылки для атаки неприятельского короля. Ответ запиши.



\_\_\_\_\_

\_\_\_\_\_



\_\_\_\_\_

\_\_\_\_\_

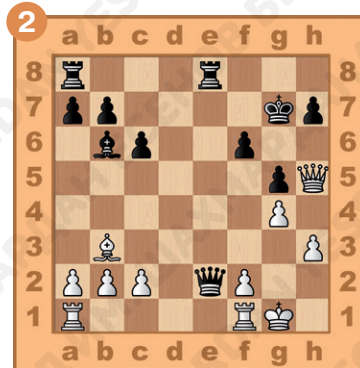
## Задание № 5

Ход белых. Поставь мат в два хода, используя слабость полей вокруг чёрного короля. Ответ запиши.



1. \_\_\_\_\_

2. \_\_\_\_\_



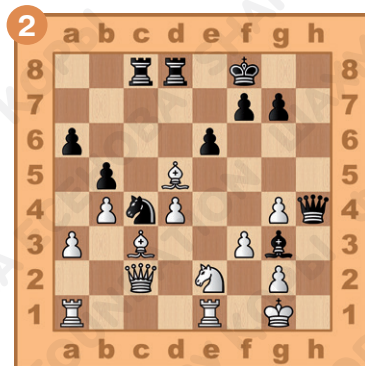
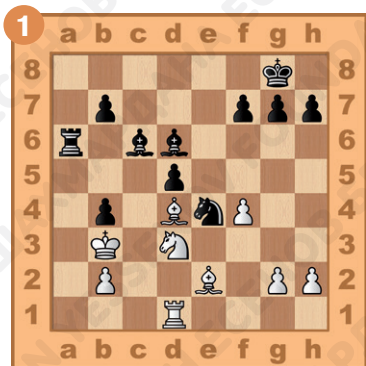
1. \_\_\_\_\_

2. \_\_\_\_\_



## Задание № 6

Ход чёрных. Поставь мат в два хода белому королю, используя взаимодействие чёрных фигур. Ответ запиши.

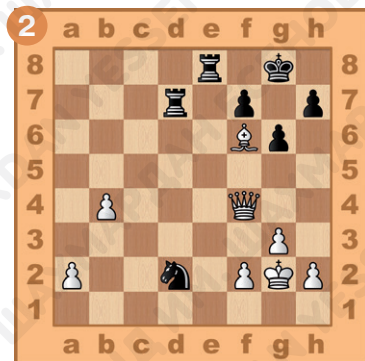
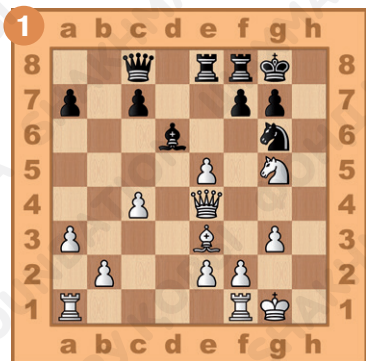


1. \_\_\_\_\_  
2. \_\_\_\_\_

1. \_\_\_\_\_  
2. \_\_\_\_\_

## Задание № 7

Ход белых. Создай неотвратимую угрозу мата в один ход. Ответ запиши.

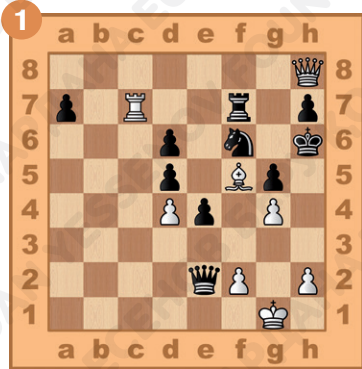


1. \_\_\_\_\_  
2. \_\_\_\_\_

1. \_\_\_\_\_  
2. \_\_\_\_\_

# Задание № 8

Ход белых. Поставь мат в два хода, используя жертву ферзя. Ответ запиши.



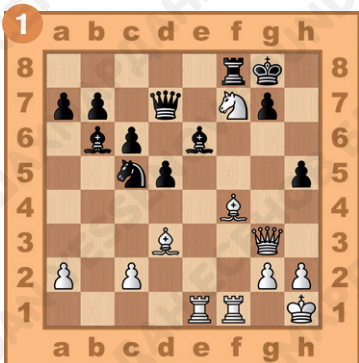
1. \_\_\_\_\_  
2. \_\_\_\_\_

1. \_\_\_\_\_  
2. \_\_\_\_\_



## Задание № 9

Ход белых. Используй жертву ферзя для разрушения пешечного прикрытия чёрного короля и дай мат в три хода. Ответ запиши.

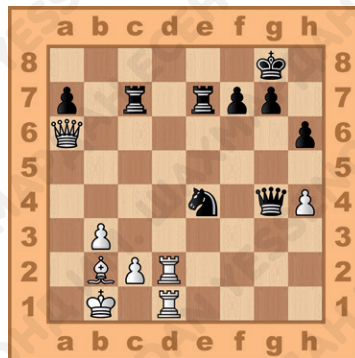


1. \_\_\_\_\_.
2. \_\_\_\_\_.
3. \_\_\_\_\_.

1. \_\_\_\_\_.
2. \_\_\_\_\_.
3. \_\_\_\_\_.

## Задание № 10

Ход белых. Проведи матовую атаку на чёрного короля. Ответ запиши.



1. \_\_\_\_\_.
2. \_\_\_\_\_.
3. \_\_\_\_\_.
4. \_\_\_\_\_.
5. \_\_\_\_\_.

## Задание № 11

Как ты оцениваешь свою работу на уроке? Выбери ответ (зачеркни ненужное, оставь один вариант):



## Домашнее задание:

### Задание № 12

Атака на короля будет успешной, если в позиции неприятельского короля есть ..?

Ответ запиши: \_\_\_\_\_.

### Задание № 13

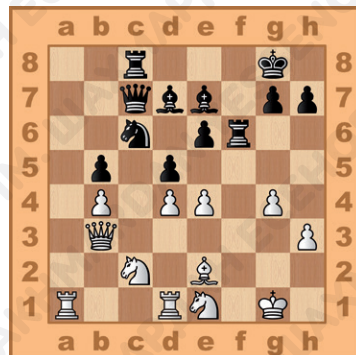
Можно ли атаковать, если положение в центре ненадёжно?

Ответ запиши: \_\_\_\_\_.

### Задание № 14

Определи, какая из сторон имеет предпосылки для атаки неприятельского короля. Ответ запиши: \_\_\_\_\_.

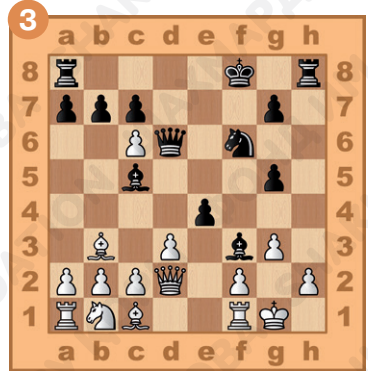
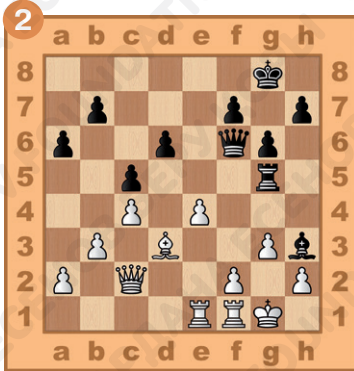
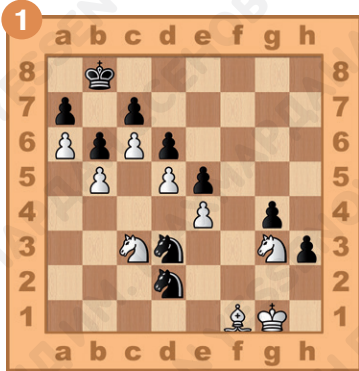
\_\_\_\_\_.





## Задание № 15

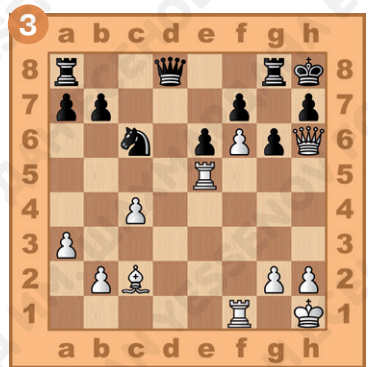
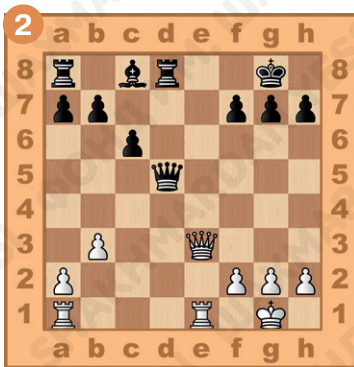
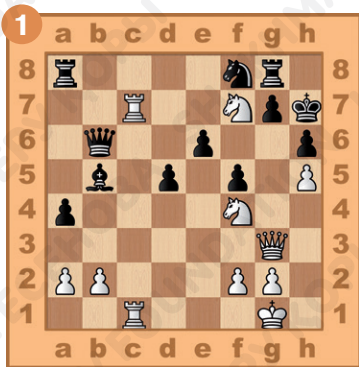
Ход чёрных. Поставь мат в два хода, используя ослабленное положение белого короля. Ответ запиши.



1... \_\_\_\_\_ . 1... \_\_\_\_\_ . 1... \_\_\_\_\_ .  
 2. \_\_\_\_\_ . 2. \_\_\_\_\_ . 2. \_\_\_\_\_ .

## Задание № 16

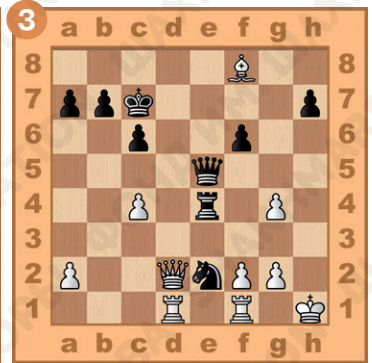
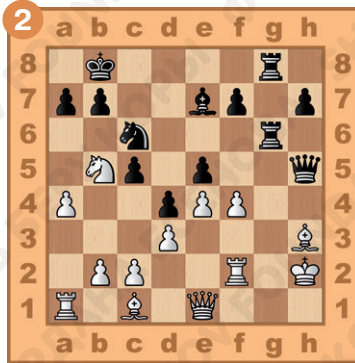
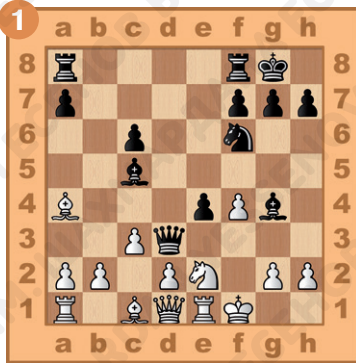
Ход белых. Поставь мат в два хода, используя жертву ферзя. Ответ запиши.



1. \_\_\_\_\_ . 1. \_\_\_\_\_ . 1. \_\_\_\_\_ .  
 2. \_\_\_\_\_ . 2. \_\_\_\_\_ . 2. \_\_\_\_\_ .

## Задание № 17

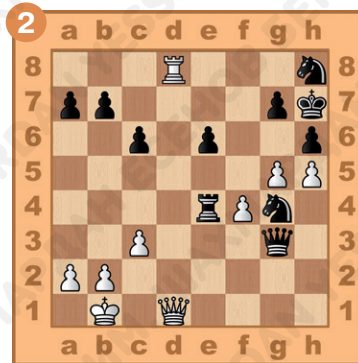
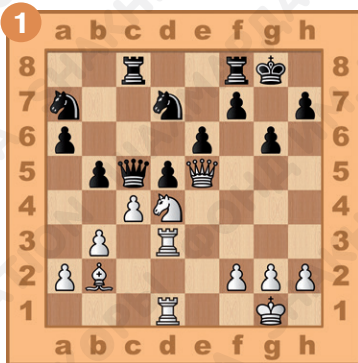
Ход чёрных. Поставь мат в два хода, используя жертву ферзя для вскрытия линий. Ответ запиши.



1... \_\_\_\_\_ . 1... \_\_\_\_\_ . 1... \_\_\_\_\_ .  
 2. \_\_\_\_\_ . 2. \_\_\_\_\_ . 2. \_\_\_\_\_ .

## Задание № 18

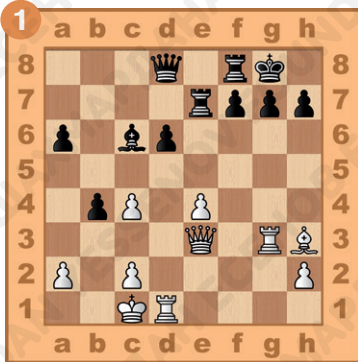
Ход белых. Поставь мат в три хода, используя завлекающую жертву тяжёлой фигуры. Ответ запиши.



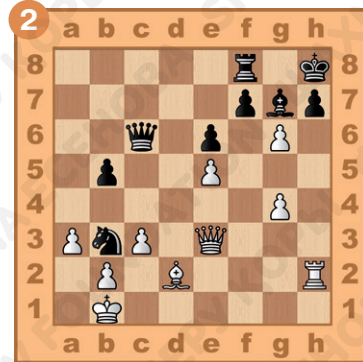
1. \_\_\_\_\_ . 1. \_\_\_\_\_ .  
 2. \_\_\_\_\_ . 2. \_\_\_\_\_ .  
 3. \_\_\_\_\_ . 3. \_\_\_\_\_ .

## Задание № 19

Ход белых. Проведи матовую атаку на чёрного короля, используя разрушающую жертву ладьи. Ответ запиши.



1. \_\_\_\_\_.
2. \_\_\_\_\_.
3. \_\_\_\_\_.
4. \_\_\_\_\_.



1. \_\_\_\_\_.
2. \_\_\_\_\_.
3. \_\_\_\_\_.
4. \_\_\_\_\_.

## § 12. Атака на нерокировавшегося короля

### Задание № 1

Какое поле наиболее опасно для короля, не сделавшего рокировку?

Ответ запиши:

\_\_\_\_\_.



## Задание № 2

Какую вертикаль обычно используют для атаки короля, застрявшего в центре?

Ответ запиши: \_\_\_\_\_.

## Задание № 3

Какую диагональ обычно контролируют слоном или ферзём, чтобы не дать сопернику сделать рокировку?

Ответ запиши:  
\_\_\_\_\_.

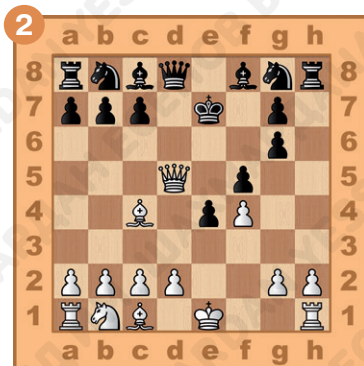


## Задание № 4

Ход белых. Поставь мат в два хода королю, застрявшему в центре доски. Ответ запиши.



1. \_\_\_\_\_.  
2. \_\_\_\_\_.

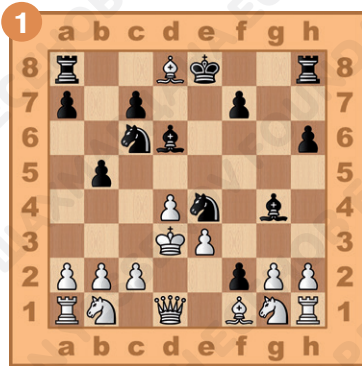


1. \_\_\_\_\_.  
2. \_\_\_\_\_.

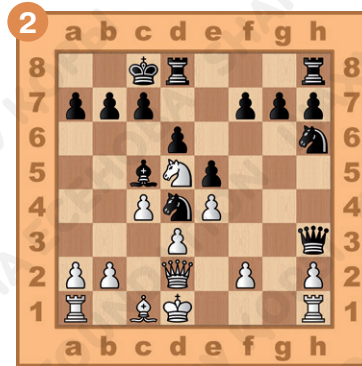


## Задание № 5

Ход чёрных. Поставь мат в два хода, используя слабость полей вокруг белого короля. Ответ запиши.



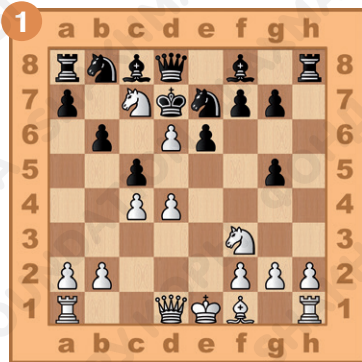
1... \_\_\_\_\_  
2. \_\_\_\_\_



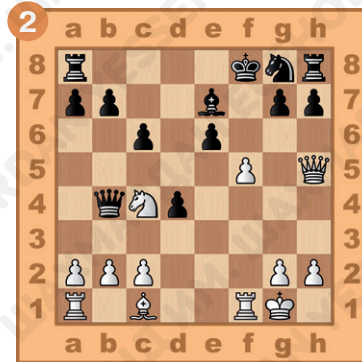
1... \_\_\_\_\_  
2. \_\_\_\_\_

## Задание № 6

Ход белых. Поставь мат в два хода чёрному королю, используя взаимодействие белых фигур. Ответ запиши.



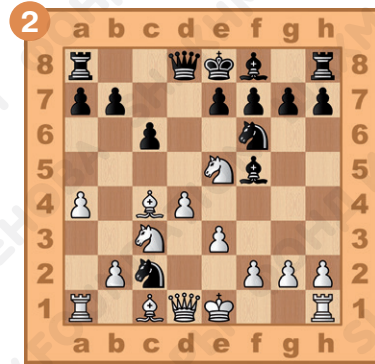
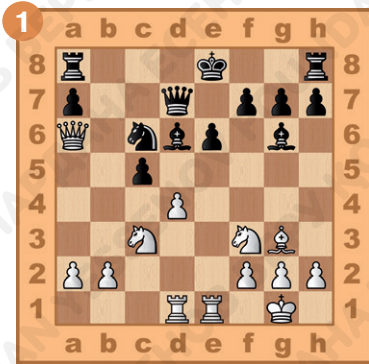
1. \_\_\_\_\_  
2. \_\_\_\_\_



1. \_\_\_\_\_  
2. \_\_\_\_\_

## Задание № 7

Ход белых. Выиграй материал. Ответ запиши.



1. \_\_\_\_\_  
2. \_\_\_\_\_

1. \_\_\_\_\_  
2. \_\_\_\_\_

## Задание № 8

Ход белых. Выиграй ферзя. Ответ запиши.

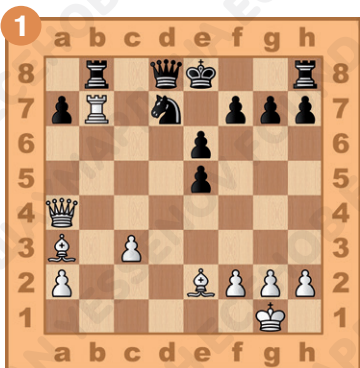


1. \_\_\_\_\_  
2. \_\_\_\_\_

1. \_\_\_\_\_  
2. \_\_\_\_\_

## Задание № 9

Ход белых. Используй жертву ферзя для атаки чёрного короля и дай мат в три хода. Ответ запиши.



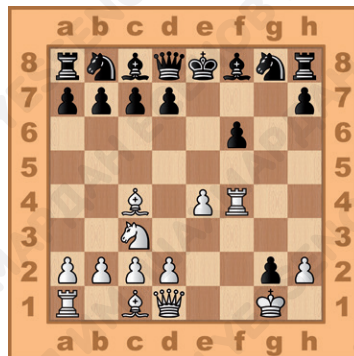
1. \_\_\_\_\_.
2. \_\_\_\_\_.
3. \_\_\_\_\_.

1. \_\_\_\_\_.
2. \_\_\_\_\_.
3. \_\_\_\_\_.

## Задание № 10

Ход белых. Проведи матовую атаку на чёрного короля. Ответ запиши.

1. \_\_\_\_\_.
2. \_\_\_\_\_.
3. \_\_\_\_\_.
4. \_\_\_\_\_.
5. \_\_\_\_\_.



## Задание № 11

Как ты оцениваешь свою работу на уроке? Выбери ответ (зачеркни ненужное, оставь один вариант):



## Домашнее задание:

### Задание № 12

Какая диагональ наиболее опасна для короля, не сделавшего рокировку?

Ответ запиши: \_\_\_\_\_.

### Задание № 13

Для чего обычно применяется жертва лёгкой фигуры на поле f7?

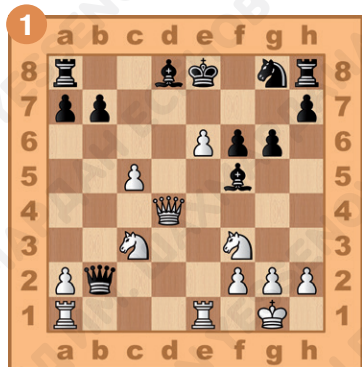
Ответ запиши: \_\_\_\_\_.





## Задание № 14

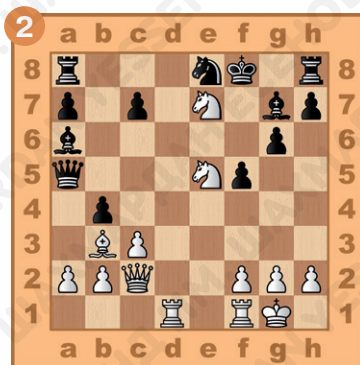
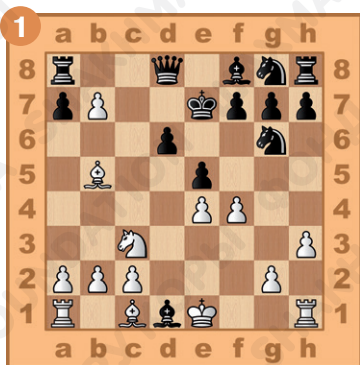
Ход белых. Поставь мат в два хода на поле f7. Ответ запиши.



1. \_\_\_\_\_ 1. \_\_\_\_\_ 1. \_\_\_\_\_  
 2. \_\_\_\_\_ 2. \_\_\_\_\_ 2. \_\_\_\_\_

## Задание № 15

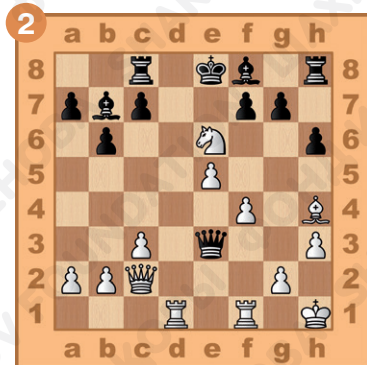
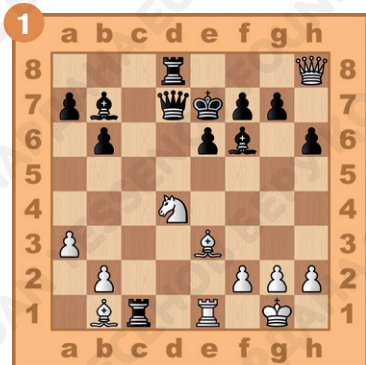
Ход белых. Поставь мат в два хода, используя ослабленное положение чёрного короля. Ответ запиши.



1. \_\_\_\_\_ 1. \_\_\_\_\_  
 2. \_\_\_\_\_ 2. \_\_\_\_\_

## Задание № 16

Ход белых. Поставь мат в два хода чёрному королю, используя взаимодействие белых фигур. Ответ запиши.

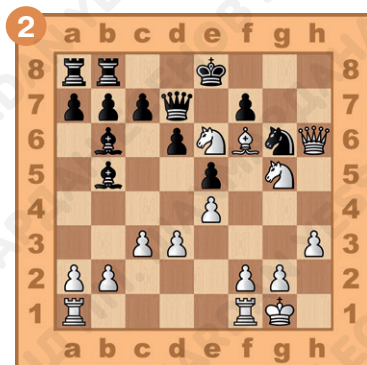
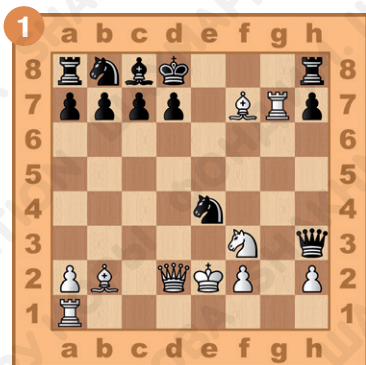


1. \_\_\_\_\_  
2. \_\_\_\_\_

1. \_\_\_\_\_  
2. \_\_\_\_\_

## Задание № 17

Ход белых. Поставь мат в два хода, используя жертву ферзя. Ответ запиши.



1. \_\_\_\_\_  
2. \_\_\_\_\_

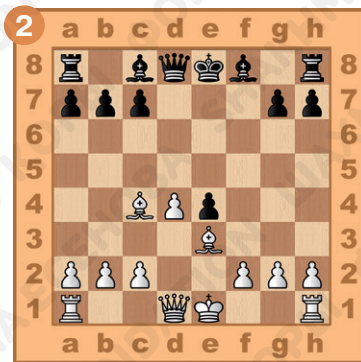
1. \_\_\_\_\_  
2. \_\_\_\_\_

## Задание № 18

Ход белых. Выиграй материал. Ответ запиши.



1. \_\_\_\_\_.
2. \_\_\_\_\_.
3. \_\_\_\_\_.



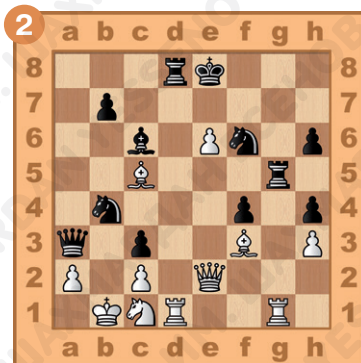
1. \_\_\_\_\_.
2. \_\_\_\_\_.
3. \_\_\_\_\_.

## Задание № 19

Ход белых. Проведи матовую атаку на чёрного короля, используя слабость диагонали e8-h5. Ответ запиши.



1. \_\_\_\_\_.
2. \_\_\_\_\_.
3. \_\_\_\_\_.



1. \_\_\_\_\_.
2. \_\_\_\_\_.
3. \_\_\_\_\_.



## § 13. Атака на короля при односторонних рокировках

### Задание № 1

Какая рокировка считается более надёжной?

Ответ запиши: \_\_\_\_\_.

### Задание № 2

Как называется атака, в которой принимают участие пешки?

Ответ запиши: \_\_\_\_\_.

### Задание № 3

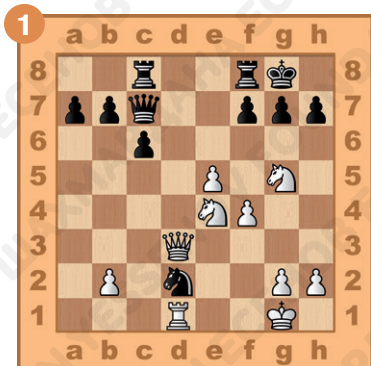
Какой приём применяется, для того чтобы разрушить прикрытие неприятельского короля?

Ответ запиши: \_\_\_\_\_.



## Задание № 4

Ход белых. Поставь мат в два хода, используя фигурную атаку. Ответ запиши.



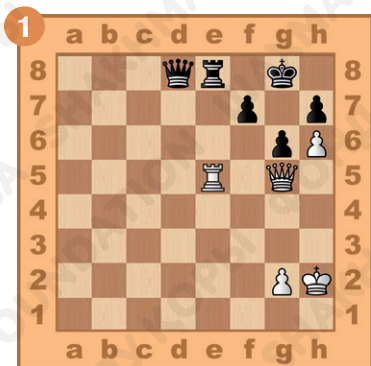
1. \_\_\_\_\_  
2. \_\_\_\_\_



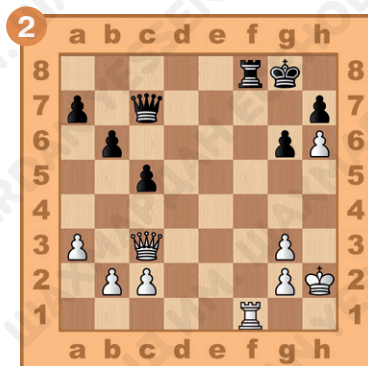
1. \_\_\_\_\_  
2. \_\_\_\_\_

## Задание № 5

Ход белых. Поставь мат в два хода, используя слабость полей вокруг чёрного короля. Ответ запиши.



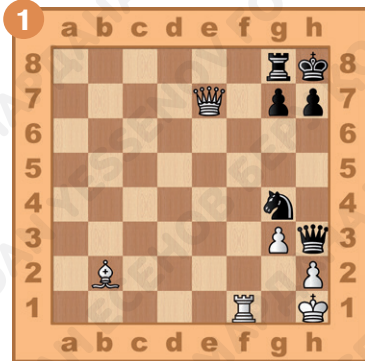
1. \_\_\_\_\_  
2. \_\_\_\_\_



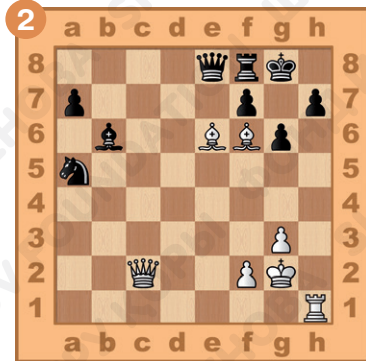
1. \_\_\_\_\_  
2. \_\_\_\_\_

## Задание № 6

Ход белых. Поставь мат в два хода чёрному королю, используя жертву ферзя для разрушения прикрытия короля. Ответ запиши.



1. \_\_\_\_\_  
2. \_\_\_\_\_



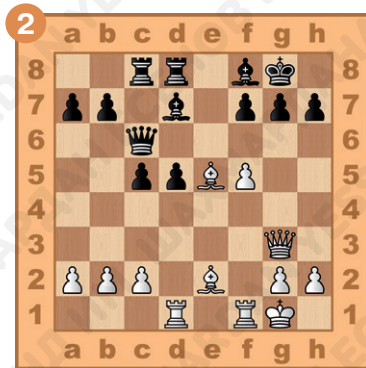
1. \_\_\_\_\_  
2. \_\_\_\_\_

## Задание № 7

Ход белых. Как с помощью атаки выиграть материал? Ответ запиши.



1. \_\_\_\_\_  
2. \_\_\_\_\_

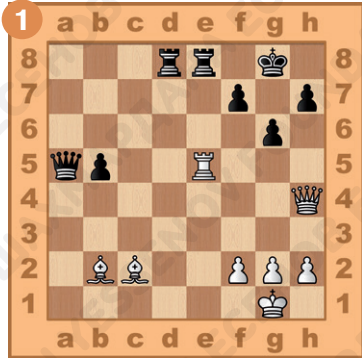


1. \_\_\_\_\_  
2. \_\_\_\_\_

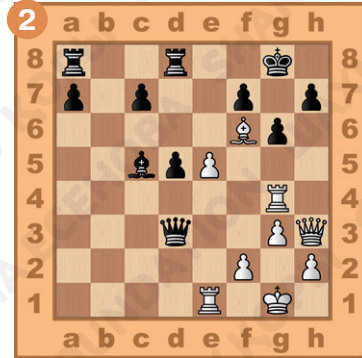
## Задание № 8

Ход белых. Проведи атаку с жертвой ферзя на h7.

Ответ запиши.



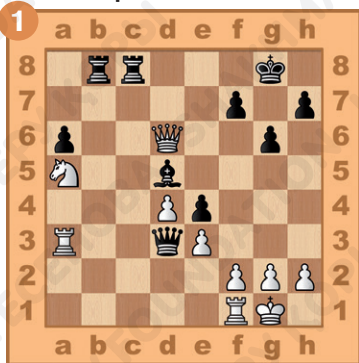
1. \_\_\_\_\_.
2. \_\_\_\_\_.
3. \_\_\_\_\_.



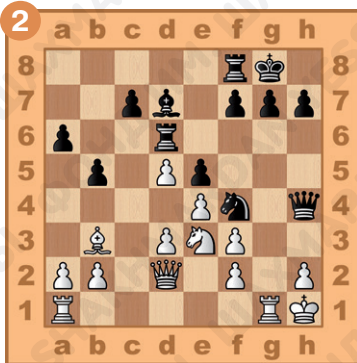
1. \_\_\_\_\_.
2. \_\_\_\_\_.
3. \_\_\_\_\_.

## Задание № 9

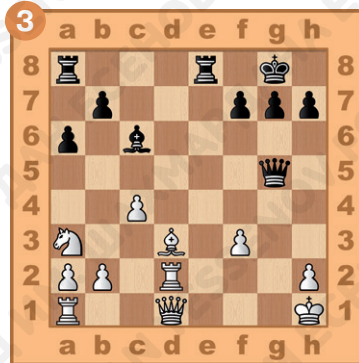
Ход чёрных. Проведи атаку на белого короля и дай мат в три хода. Ответ запиши.



- 1... \_\_\_\_\_.
2. \_\_\_\_\_.
3. \_\_\_\_\_.



- 1... \_\_\_\_\_.
2. \_\_\_\_\_.
3. \_\_\_\_\_.

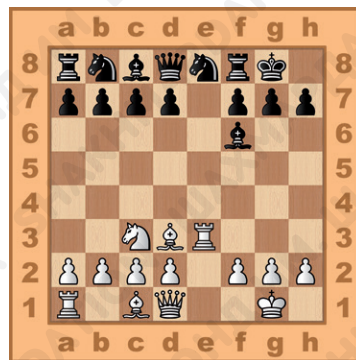


- 1... \_\_\_\_\_.
2. \_\_\_\_\_.
3. \_\_\_\_\_.

## Задание № 10

Ход белых. Проведи типовую матовую атаку с жертвой слона на h7. Ответ запиши.

1. \_\_\_\_\_.
2. \_\_\_\_\_.
3. \_\_\_\_\_.



## Задание № 11

Как ты оцениваешь свою работу на уроке? Выбери ответ (зачеркни ненужное, оставь один вариант):



## Домашнее задание:

### Задание № 12

Как называется атака, в которой участвуют не только фигуры, но и пешки?

Ответ запиши:

\_\_\_\_\_.





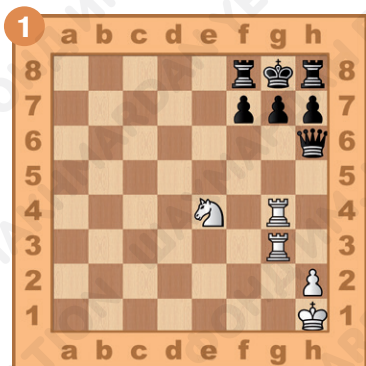
## Задание № 13

Что необходимо сделать для успешной атаки на неприятельского короля при односторонних рокировках?

Ответ запиши: \_\_\_\_\_.

## Задание № 14

Ход белых. Поставь мат в два хода, используя жертву ладьи. Ответ запиши.

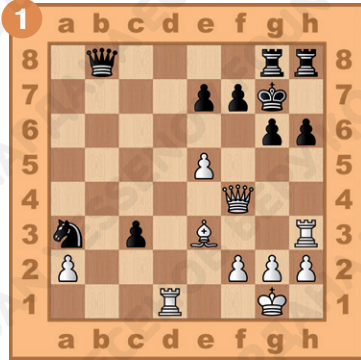


1. \_\_\_\_\_ . 1. \_\_\_\_\_ . 1. \_\_\_\_\_ .  
 2. \_\_\_\_\_ . 2. \_\_\_\_\_ . 2. \_\_\_\_\_ .

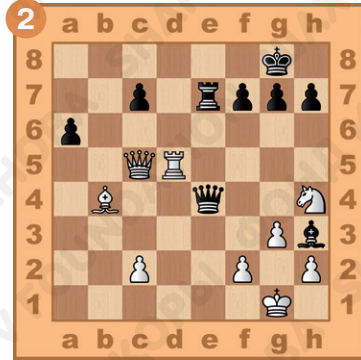


## Задание № 15

Ход белых. Поставь мат в три хода, используя фигурную атаку на чёрного короля. Ответ запиши.



1. \_\_\_\_\_.
2. \_\_\_\_\_.
3. \_\_\_\_\_.



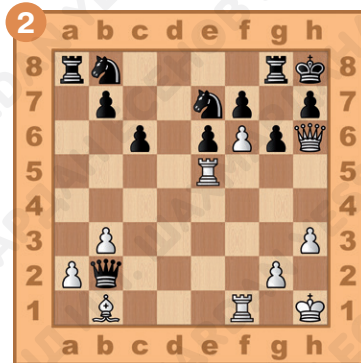
1. \_\_\_\_\_.
2. \_\_\_\_\_.
3. \_\_\_\_\_.

## Задание № 16

Ход белых. Поставь мат в два хода чёрному королю, используя тактический приём – связка. Ответ запиши.



1. \_\_\_\_\_.
2. \_\_\_\_\_.



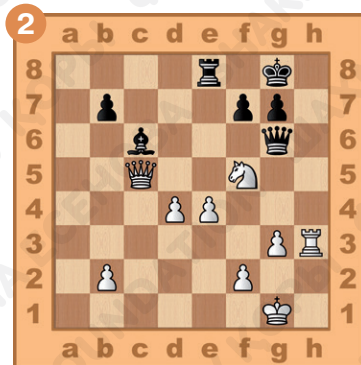
1. \_\_\_\_\_.
2. \_\_\_\_\_.

## Задание № 17

Ход белых. Поставь мат в два хода, используя жертву ферзя. Ответ запиши.



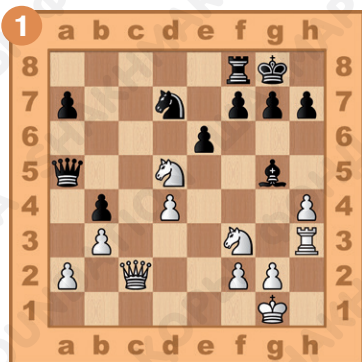
1. \_\_\_\_\_  
2. \_\_\_\_\_



1. \_\_\_\_\_  
2. \_\_\_\_\_

## Задание № 18

Ход белых. Проведи матовую атаку на чёрного короля. Ответ запиши.



1. \_\_\_\_\_  
2. \_\_\_\_\_  
3. \_\_\_\_\_

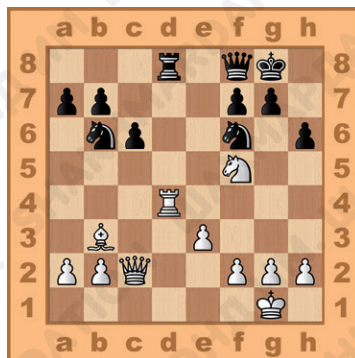


1. \_\_\_\_\_  
2. \_\_\_\_\_  
3. \_\_\_\_\_

## Задание № 19

Ход белых. Найди лучшее продолжение атаки. Ответ запиши.

1. \_\_\_\_\_.
2. \_\_\_\_\_.
3. \_\_\_\_\_.



## § 14. Атака на короля при разносторонних рокировках

### Задание № 1

Какой вид атаки встречается чаще всего в позициях с разносторонними рокировками?

Ответ запиши: \_\_\_\_\_.

### Задание № 2

Почему в позициях с разносторонними рокировками «форточку» надо делать только в случае крайней необходимости?

Ответ запиши:



\_\_\_\_\_.



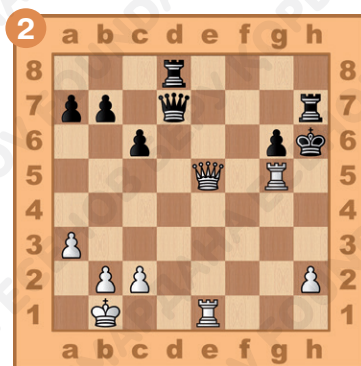
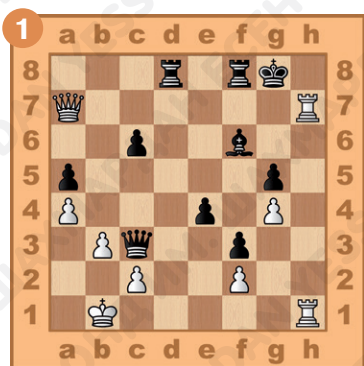
### Задание № 3

Важно ли при атаке на короля иметь прочное положение в центре?

Ответ запиши: \_\_\_\_\_.

### Задание № 4

Ход белых. Поставь мат в два хода, используя жертву ладьи. Ответ запиши.



1. \_\_\_\_\_.

2. \_\_\_\_\_.

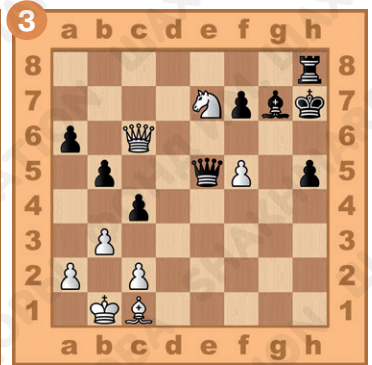
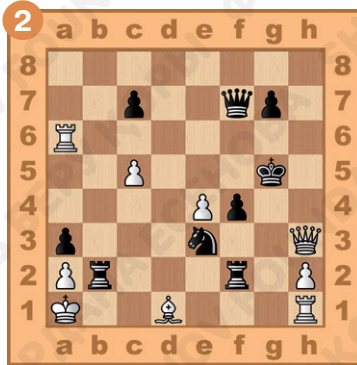
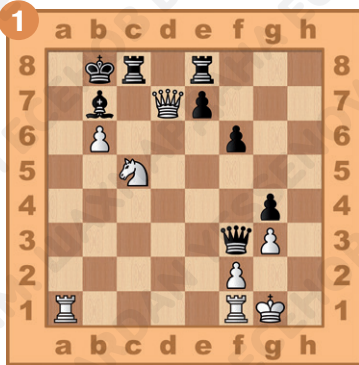
1. \_\_\_\_\_.

2. \_\_\_\_\_.



## Задание № 5

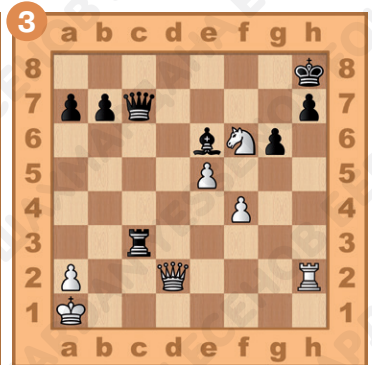
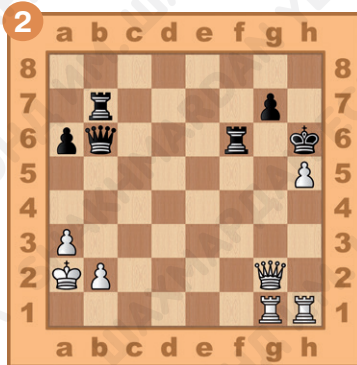
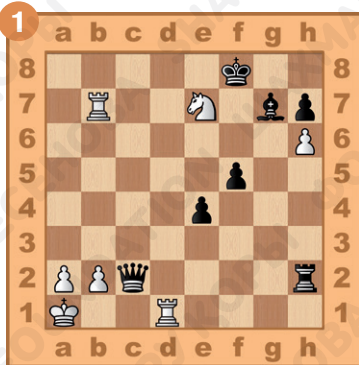
Ход белых. Поставь мат в два хода, используя жертву ферзя. Ответ запиши.



1. \_\_\_\_\_ . 1. \_\_\_\_\_ . 1. \_\_\_\_\_ .  
 2. \_\_\_\_\_ . 2. \_\_\_\_\_ . 2. \_\_\_\_\_ .

## Задание № 6

Ход белых. Поставь мат в два хода чёрному королю, матует ладья. Ответ запиши.

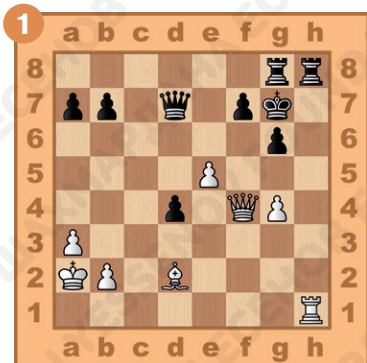


1. \_\_\_\_\_ . 1. \_\_\_\_\_ . 1. \_\_\_\_\_ .  
 2. \_\_\_\_\_ . 2. \_\_\_\_\_ . 2. \_\_\_\_\_ .

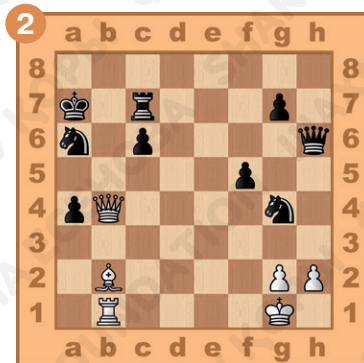
## Задание № 7

Ход белых. Поставь мат в три хода чёрному королю.

Ответ запиши.



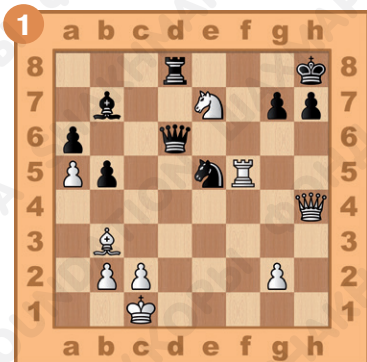
1. \_\_\_\_\_.
2. \_\_\_\_\_.
3. \_\_\_\_\_.



1. \_\_\_\_\_.
2. \_\_\_\_\_.
3. \_\_\_\_\_.

## Задание № 8

Ход белых. Проведи атаку на чёрного короля и дай мат в три хода. Ответ запиши.



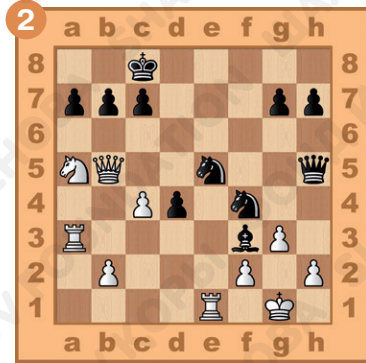
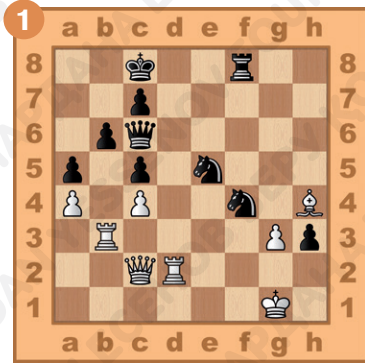
1. \_\_\_\_\_.
2. \_\_\_\_\_.
3. \_\_\_\_\_.



1. \_\_\_\_\_.
2. \_\_\_\_\_.
3. \_\_\_\_\_.

## Задание № 9

Ход чёрных. Проведи атаку на белого короля и дай мат в четыре хода. Ответ запиши.



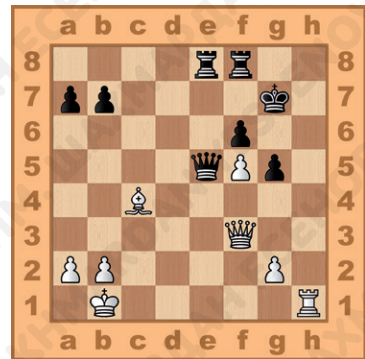
- 1... \_\_\_\_\_.
2. \_\_\_\_\_.
3. \_\_\_\_\_.
4. \_\_\_\_\_.

- 1... \_\_\_\_\_.
2. \_\_\_\_\_.
3. \_\_\_\_\_.
4. \_\_\_\_\_.

## Задание № 10

Ход белых. Проведи атаку на короля, используя жертву ладьи. Ответ запиши.

1. \_\_\_\_\_.
2. \_\_\_\_\_.
3. \_\_\_\_\_.
4. \_\_\_\_\_.





## Задание № 11

Как ты оцениваешь свою работу на уроке? Выбери ответ (зачеркни ненужное, оставь один вариант):



## Домашнее задание:

## Задание № 12

Как надо располагать свои фигуры, для того чтобы пешечный штурм был успешен?

Ответ запиши: \_\_\_\_\_.



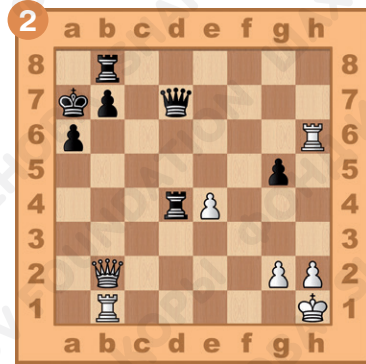
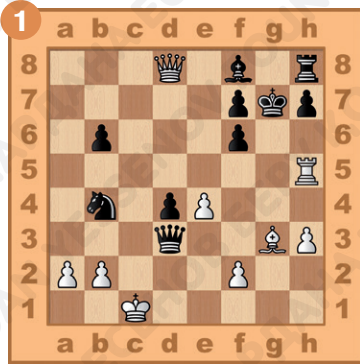
## Задание № 13

Какова основная задача атаки при разносторонних рокировках?

Ответ запиши: \_\_\_\_\_.

## Задание № 14

Ход белых. Поставь мат в два хода, используя жертву ладьи. Ответ запиши.

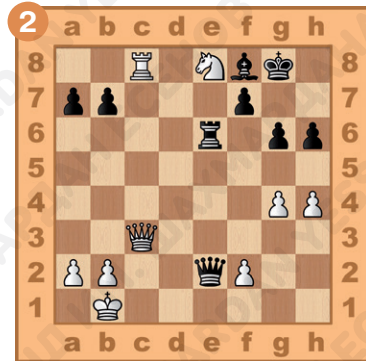
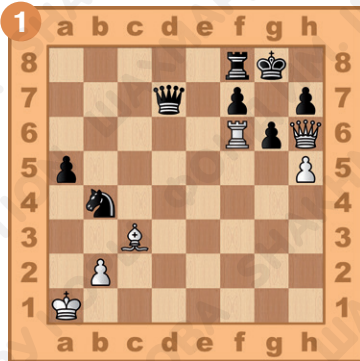


1. \_\_\_\_\_  
2. \_\_\_\_\_

1. \_\_\_\_\_  
2. \_\_\_\_\_

## Задание № 15

Ход белых. Поставь мат в два хода, используя жертву ферзя на g7. Ответ запиши.

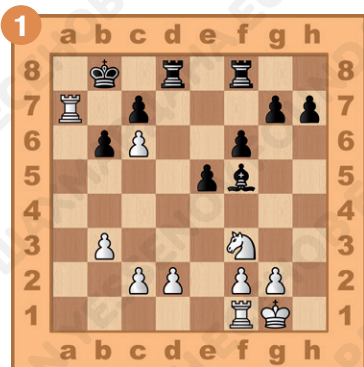


1. \_\_\_\_\_  
2. \_\_\_\_\_

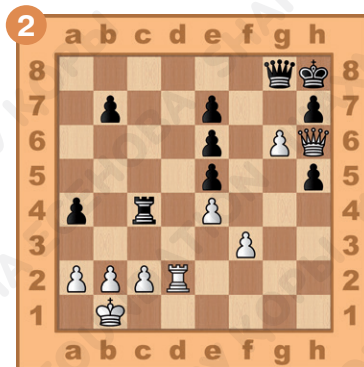
1. \_\_\_\_\_  
2. \_\_\_\_\_

## Задание № 16

Ход белых. Создай угрозу мата в один ход. Ответ запиши.



1. \_\_\_\_\_  
2. \_\_\_\_\_



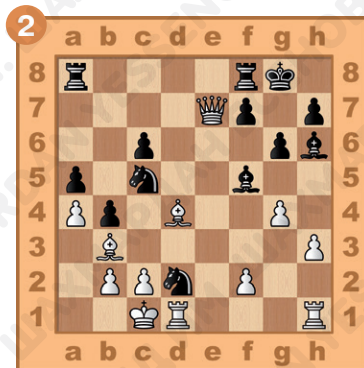
1. \_\_\_\_\_  
2. \_\_\_\_\_

## Задание № 17

Ход чёрных. Поставь мат в два хода. Ответ запиши.



1... \_\_\_\_\_  
2. \_\_\_\_\_

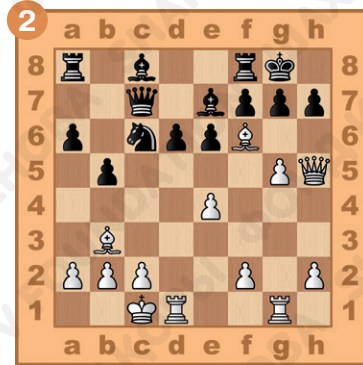
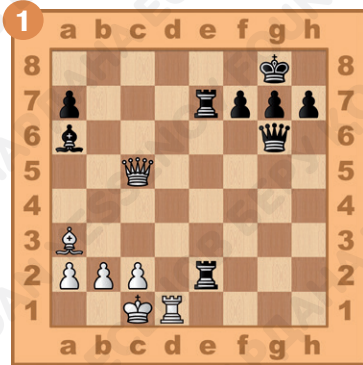


1... \_\_\_\_\_  
2. \_\_\_\_\_

## Задание № 18

Ход белых. Поставь мат в три хода чёрному королю.

Ответ запиши.



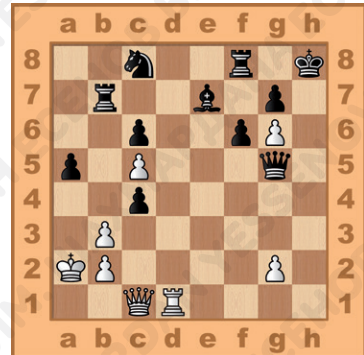
1. \_\_\_\_\_.
2. \_\_\_\_\_.
3. \_\_\_\_\_.

1. \_\_\_\_\_.
2. \_\_\_\_\_.
3. \_\_\_\_\_.

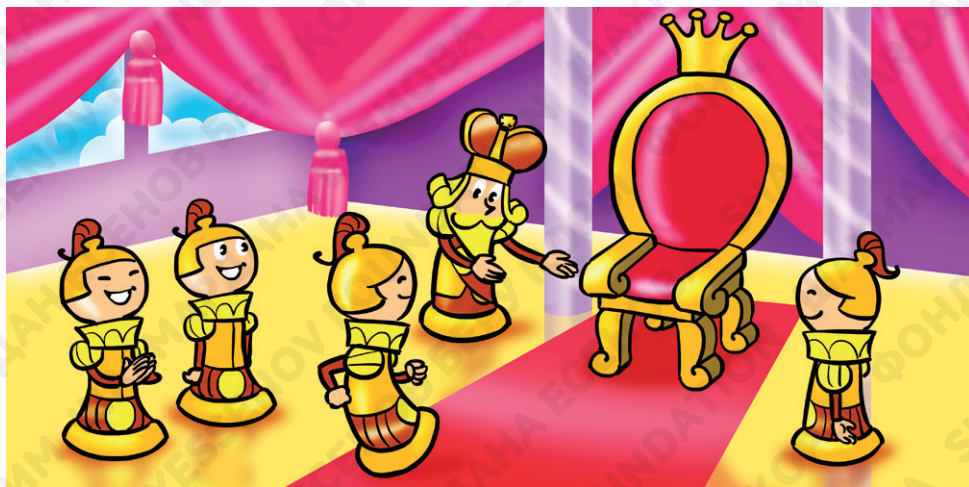
## Задание № 19

Ход белых. Проведи атаку на чёрного короля. Ответ запиши.

1. \_\_\_\_\_.
2. \_\_\_\_\_.
3. \_\_\_\_\_.
4. \_\_\_\_\_.
5. \_\_\_\_\_.







## § 15. Основные принципы разыгрывания эндшпиля

### Задание № 1

Какой основной план игры в эндшпиле?

Ответ запиши: \_\_\_\_\_.

### Задание № 2

Имеет ли значение расположение пешек в окончании?

Ответ запиши: \_\_\_\_\_.

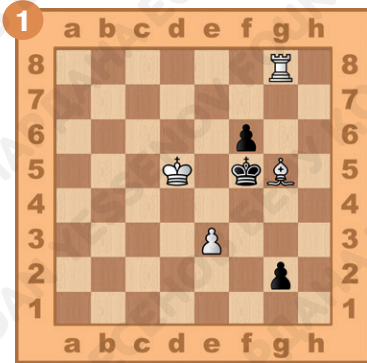
### Задание № 3

Может ли в эндшпиле от очереди хода зависеть результат партии?

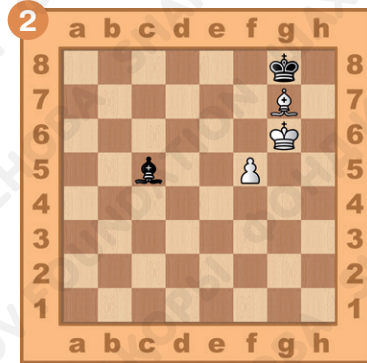
Ответ запиши: \_\_\_\_\_.

## Задание № 4

Ход белых. Поставь мат в два хода, используя неудачное положение чёрного короля. Ответ запиши.



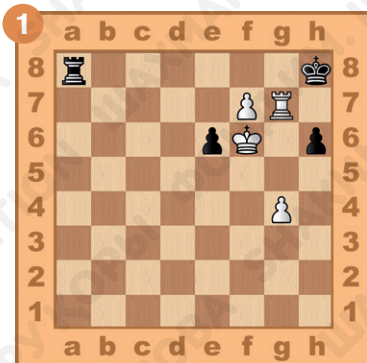
1. \_\_\_\_\_  
2. \_\_\_\_\_



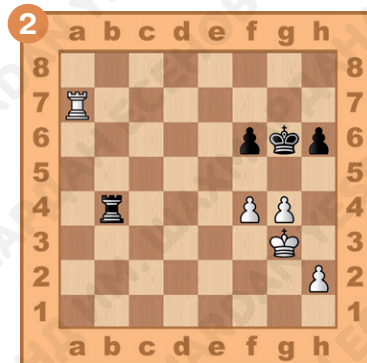
1. \_\_\_\_\_  
2. \_\_\_\_\_

## Задание № 5

Ход белых. Поставь мат в два хода, используя активное положение белых фигур. Ответ запиши.



1. \_\_\_\_\_  
2. \_\_\_\_\_

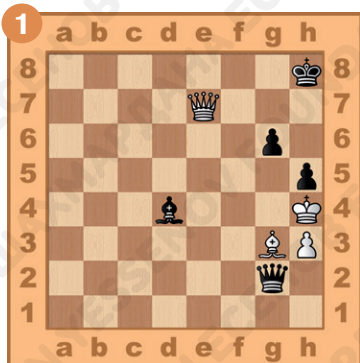


1. \_\_\_\_\_  
2. \_\_\_\_\_

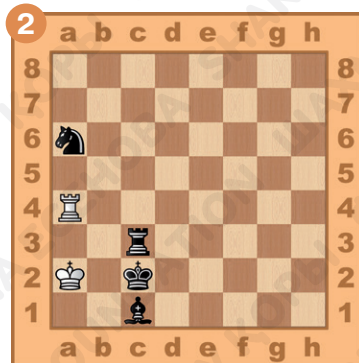
## Задание № 6

Ход чёрных. Поставь мат в два хода белому королю.

Ответ запиши.



1... \_\_\_\_\_  
2. \_\_\_\_\_

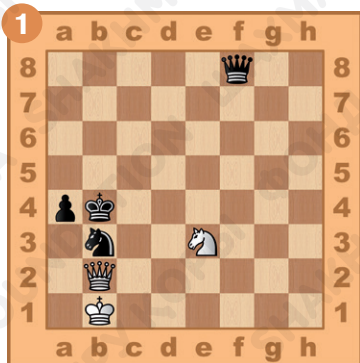


1... \_\_\_\_\_  
2. \_\_\_\_\_

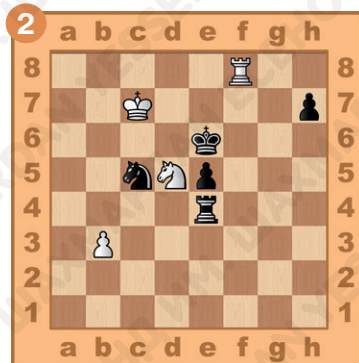
## Задание № 7

Ход белых. Заставь неприятельского короля стать в невыгодную позицию и поставь мат в два хода.

Ответ запиши.



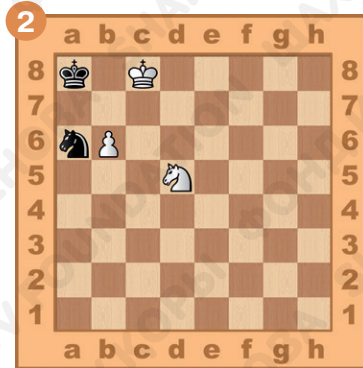
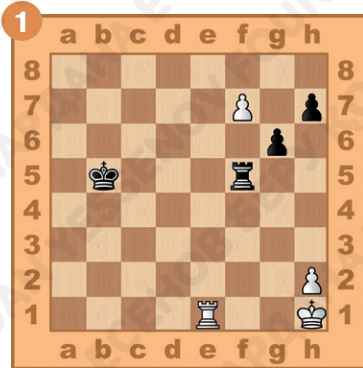
1. \_\_\_\_\_  
2. \_\_\_\_\_



1. \_\_\_\_\_  
2. \_\_\_\_\_

## Задание № 8

Ход белых. Проведи пешку в ферзи, используя двойной удар. Ответ запиши.



1. \_\_\_\_\_  
2. \_\_\_\_\_

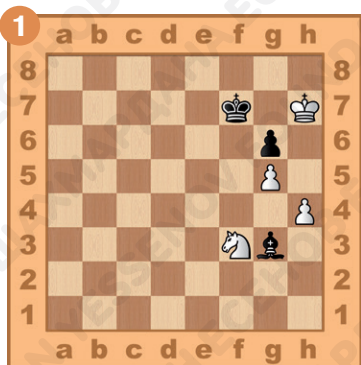
1. \_\_\_\_\_  
2. \_\_\_\_\_



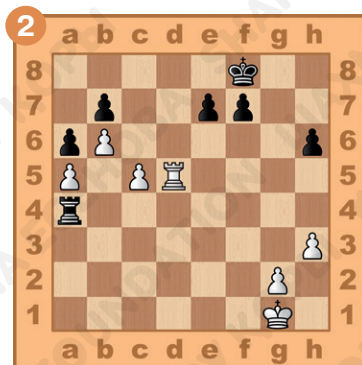


## Задание № 9

Ход белых. Могут ли белые создать проходную пешку? Ответ запиши.



1. \_\_\_\_\_.
2. \_\_\_\_\_.
3. \_\_\_\_\_.

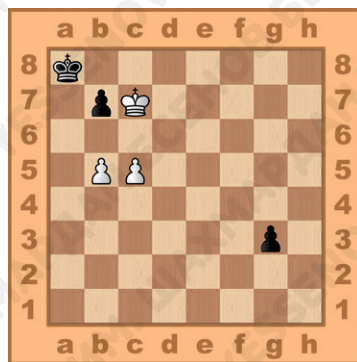


1. \_\_\_\_\_.
2. \_\_\_\_\_.
3. \_\_\_\_\_.

## Задание № 10

Ход белых. Могут ли они выиграть? Ответ запиши.

1. \_\_\_\_\_.
2. \_\_\_\_\_.
3. \_\_\_\_\_.



## Задание № 11

Как ты оцениваешь свою работу на уроке? Выбери ответ (зачеркни ненужное, оставь один вариант):



## Домашнее задание:

### Задание № 12

Какова задача короля в конце партии?

Ответ запиши: \_\_\_\_\_.



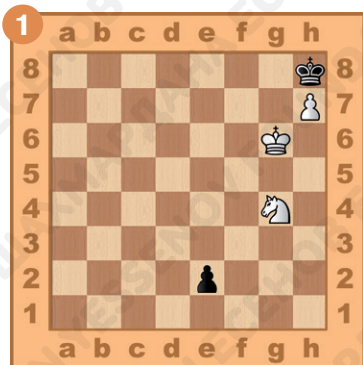
### Задание № 13

Перечисли основные принципы разыгрывания окончаний.

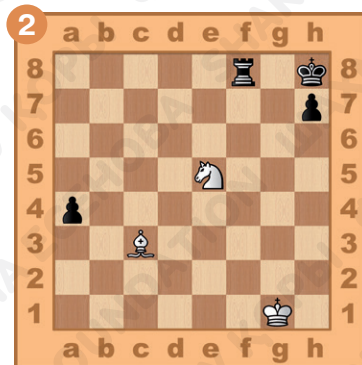
Ответ запиши: \_\_\_\_\_.

## Задание № 14

Ход белых. Поставь мат в два хода, используя неудачное положение чёрного короля. Ответ запиши.



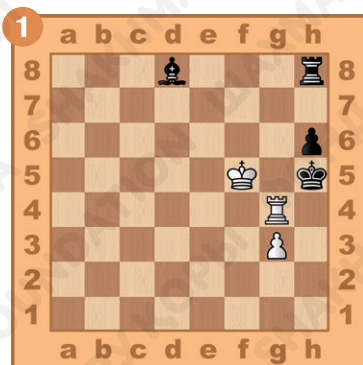
1. \_\_\_\_\_  
2. \_\_\_\_\_



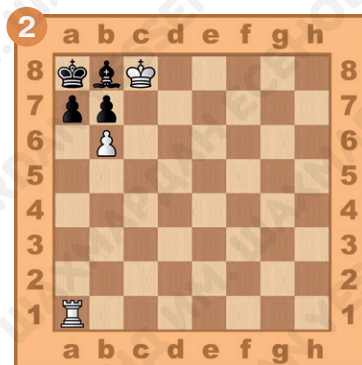
1. \_\_\_\_\_  
2. \_\_\_\_\_

## Задание № 15

Ход белых. Поставь мат в два хода, используя активное положение белых фигур. Ответ запиши.



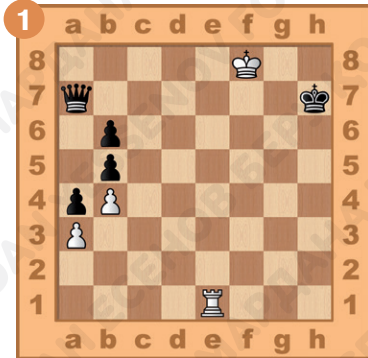
1. \_\_\_\_\_  
2. \_\_\_\_\_



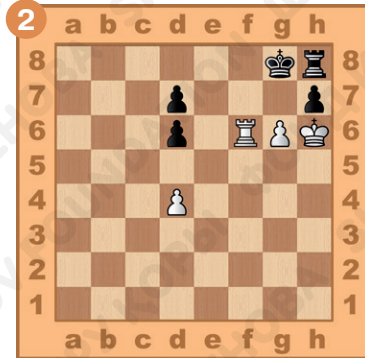
1. \_\_\_\_\_  
2. \_\_\_\_\_

## Задание № 16

Ход белых. Могут ли белые использовать пассивное положение чёрных фигур и выиграть окончание? Ответ запиши.



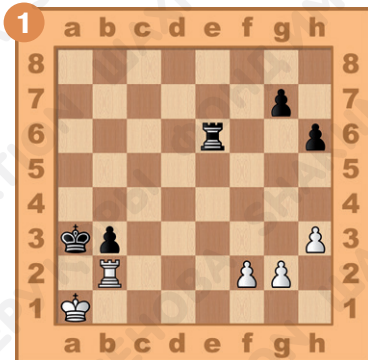
1. \_\_\_\_\_.
2. \_\_\_\_\_.
3. \_\_\_\_\_.
4. \_\_\_\_\_.



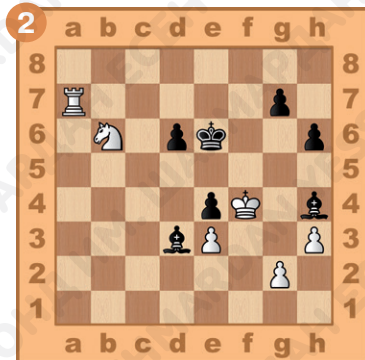
1. \_\_\_\_\_.
2. \_\_\_\_\_.
3. \_\_\_\_\_.
4. \_\_\_\_\_.

## Задание № 17

Ход чёрных. Поставь мат в два хода. Ответ запиши.



- 1... \_\_\_\_\_.
2. \_\_\_\_\_.

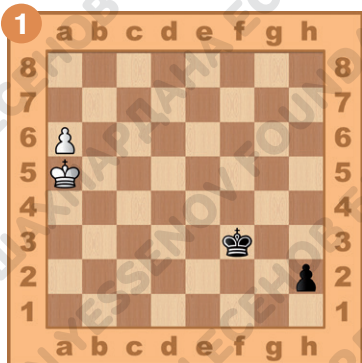


- 1... \_\_\_\_\_.
2. \_\_\_\_\_.

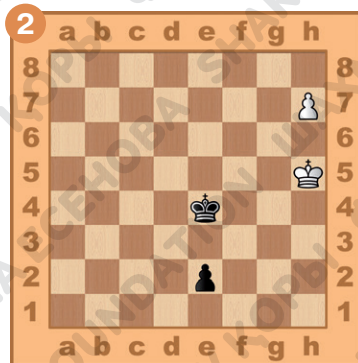


## Задание № 18

Ход белых. Выиграй партию, воспользовавшись преимуществом хода. Ответ запиши.



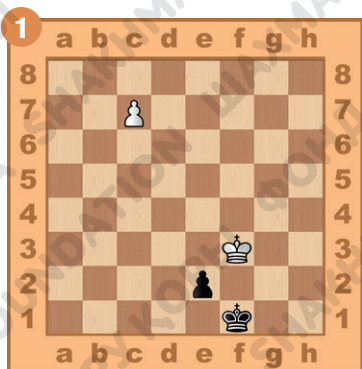
1. \_\_\_\_\_.
2. \_\_\_\_\_.
3. \_\_\_\_\_.



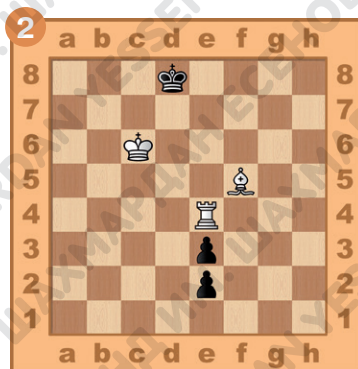
1. \_\_\_\_\_.
2. \_\_\_\_\_.
3. \_\_\_\_\_.

## Задание № 19

Ход белых. Создай угрозу мата чёрному королю. Ответ запиши.



1. \_\_\_\_\_.
2. \_\_\_\_\_.



1. \_\_\_\_\_.
2. \_\_\_\_\_.



Учебное издание

**Даулетова Гульмира Бекзатовна  
Хуснутдинов Рустам Данилович**

## **ШАХМАТЫ**

*Рабочая тетрадь № 1 к учебному пособию  
для 4 класса общеобразовательной школы*

Издание 1-е

Редакционная коллегия: С. Абрамов, В. Касаткина

Художник: О. Сидорова

Корректор: Е. Баркова

Компьютерная вёрстка: О. Сидорова

Формат 70×90 1/16. Бумага офсетная. Печать офсетная.

Гарнитура Pragmaica. Усл. печ. л. 00,00 + 0,00 форзац.

Уч.-изд. 00,00 + 0,00 форзац.

Тираж 1000 экз.

Научно-образовательный фонд им. Академ. Шахмардана Есенова,  
050040, г. Алматы, пр. Аль-Фараби, 36.







ISBN 978-601-80760-6-0



9 786018 076060 >